

ООО "Инвест Проект Групп"

АРХИТЕКТУРНО-ГРАДОСТРОИТЕЛЬНОЕ РЕШЕНИЕ

Православный культурный центр.
Москва, внутригородское муниципальное образование
Северное Тушино, ул. Вилиса Лациса, вл. 2/1, 2/2.



ЗАКАЗЧИК – религиозная организация
"Финансово-хозяйственное управление Русской
Православной Церкви
(Московский Патриархат)"

Москва 2019

АРХИТЕКТУРНО-ГРАДОСТРОИТЕЛЬНОЕ РЕШЕНИЕ

Православный культурный центр.
Москва, внутригородское муниципальное образование
Северное Тушино, ул. Вилуса Лацуса, вл. 2/1, 2/2.

ЗАКАЗЧИК – религиозная организация
"Финансово-хозяйственное управление Русской Православной Церкви
(Московский Патриархат)"

Председатель ФХУ Московской патриархии
Митрополит Рязанский и Михайловский Марк

" " 2019 г.



Управляющий Северным и Северо-западным викариатствами города Москвы
Епископ Бронницкий Парамон

" " 2019 г.



Руководитель рабочей группы Экспертного совета по церковному искусству,
архитектуре и реставрации Русской Православной Церкви:
Протоиерей Андрей Юревич

" " 2019 г.

Протоиерей Андрей Юревич

Настоятель строящегося храма свв. бессребреников
Космы и Дамиана в Северном Тушино г.Москвы
протоиерей Максим Запальский

" " 2019 г.



Генеральный директор ООО "ИНВЕСТ ПРОЕКТ ГРУПП"
Самсукнов А. П.

" " 2019 г.

Руководитель авторского коллектива
Макаров Д. Е.

" " 2019 г.



Перечень чертежей

Номер листа	Имя листа
1	титульный
2	перечень чертежей
3	Схема расположения объекта в структуре города.
4	Схема ситуационного плана.
5	Схема генерального плана.
6	Фотофиксация существующего положения 1.
7	Фотомонтаж 1.
8	Фотофиксация существующего положения 2.
9	Фотомонтаж 2.
10	Фотофиксация существующего положения 3.
11	Фотомонтаж 3.
12	Перспектива 1
13	Перспектива 2
14	Перспектива 3
15	Перспектива 4
16	Перспектива 5
17	Перспектива 6
18	Визуализация интерьера храма. Вид от входа.
19	Визуализация интерьера храма. Вид на своды центрального придела.
20	Визуализация интерьера храма. Вид на южную стену четверика.
21	Визуализация интерьера храма. Вид на южный придел.
22	Визуализация интерьера храма. Вид на северный придел.
23	Храм. Схема восточного фасада (в осях 8-1).
24	Храм. Схема западного фасада (в осях 1-8).

Перечень чертежей

Номер листа	Имя листа
25	Храм. Схема северного фасада (в осях Е-А).
26	Храм. Схема южного фасада (в осях А-Е).
27	Храм. Схема плана первого этажа
28	Храм. Схема плана второго этажа
29	Храм. Схема плана кровли.
30	Храм. Схема разреза 1-1.
31	Храм. Схема разреза 2-2.
32	Культурно-приходской центр. Схема фасадов в осях 11'-1' и 1-4.
33	Культурно-приходской центр. Схема фасадов в осях И-А и А'-Б'.
34	Культурно-приходской центр. Схема разреза 1-1.
35	Культурно-приходской центр. Схема разреза 2-2.
36	Культурно-приходской центр. Схема плана первого этажа.
37	Культурно-приходской центр. Схема плана второго этажа.
38	Культурно-приходской центр. Схема плана третьего этажа.
39	Культурно-приходской центр. Схема плана кровли.
40	Культурно-приходской центр. Фрагмент фасада.
41	Коммерческий дом. Схема фасадов в осях 1-4 и 4-1.
42	Коммерческий дом. Схема фасадов в осях А'-Б' и Б'-А'.
43	Коммерческий дом. Схема разреза 1-1.
44	Коммерческий дом. Схема плана первого этажа.
45	Коммерческий дом. Схема плана второго этажа.
46	Коммерческий дом. Схема плана кровли.
47	пояснительная записка
48	пояснительная записка. ТЭП

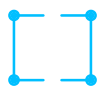
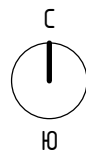


Православный культурный центр
Москва, Северное Тушино, ул. Вилуса Лациса, вл. 2/1, 2/2

Схема расположения объекта в структуре
города.

Автор:
Макаров Д.Е.

ООО "Инвест
Проект Групп"



Границы участка по ГПЗУ

1

Проектируемый храм

2

Проектируемый культурный центр

3

Проектируемый коммерческий дом

4

Территория электродепо «Планерное»

5

Территория пансионата для ветеранов труда

6

Территория Роддома №1

7

Транспортно-пересадочный узел «Планерная»

8

Станция метрополитена «Планерная»

9

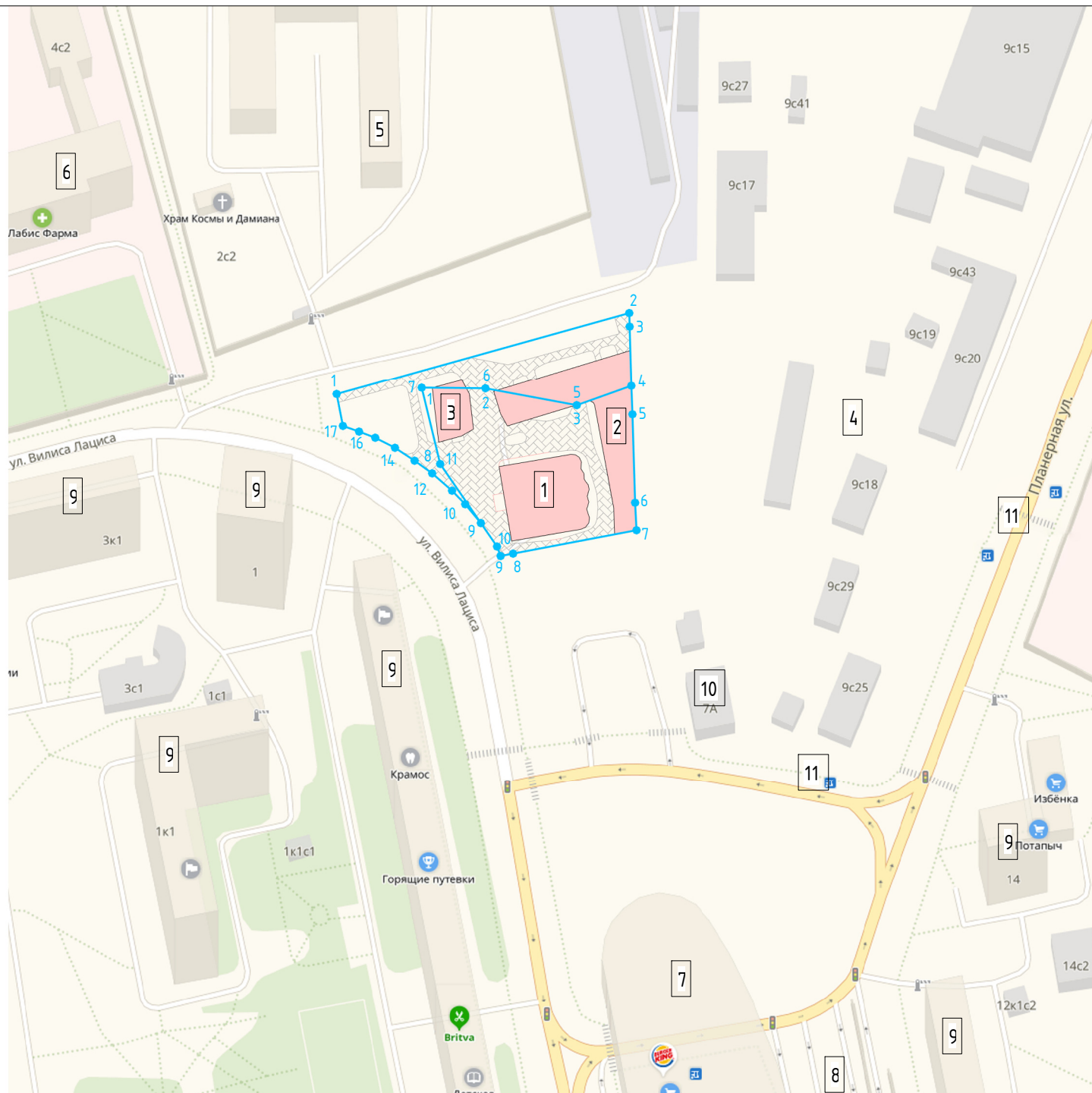
Жилой дом

10

Административно-офисное здание

11

Автобусная остановка



Условные обозначения

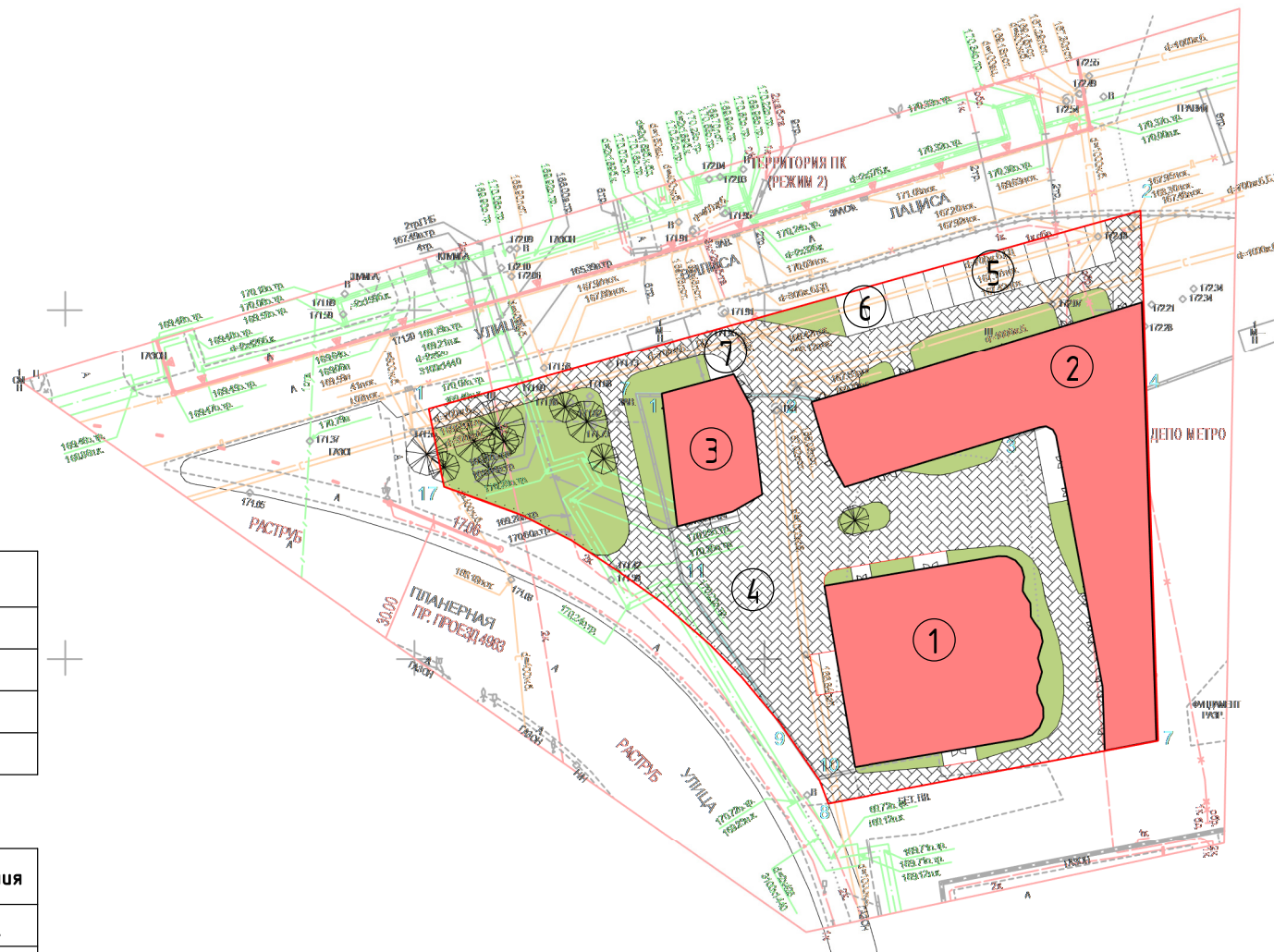
- ① номер по экспликации
- проектируемые здания
- проектируемые газоны
- тротуары из брусчатки
- граница участка по ГПЗУ

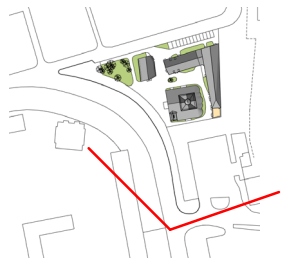
Баланс территории

Наименование	Площадь	%
Участок по ГПЗУ	5398 м ²	100
Застройка	2072 м ²	38,4
Мощение	2368 м ²	43,8
Озеленение	958 м ²	17,8

Экспликация зданий и сооружений

номер на плане	наименование	Примечания
1	Храм	Проектир.
2	Культурный центр	Проектир.
3	Коммерческий дом	Проектир.
4	Мощение	Проектир.
5	Парковка	Проектир.
6	Парковка для МГН	Проектир.
7	Площадка для контейнеров ТБО	Проектир.



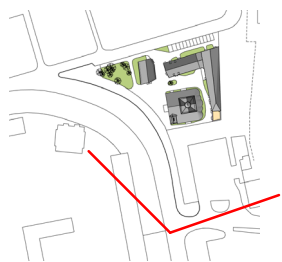


Православный культурный центр
Москва, Северное Тушино, ул. Вилиса Лациса, вл. 2/1, 2/2

Фотофиксация существующего положения 1.

Автор:
Макаров Д.Е.

ООО "Инвест
Проект Групп"

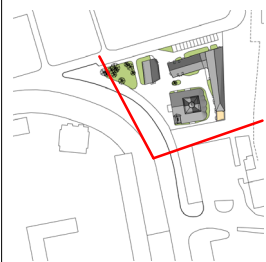


Православный культурный центр
Москва, Северное Тушино, ул. Вилиса Лациса, вл. 2/1, 2/2

Фотомонтаж 1.

Автор:
Макаров Д.Е.

ООО "Инвест
Проект Групп"

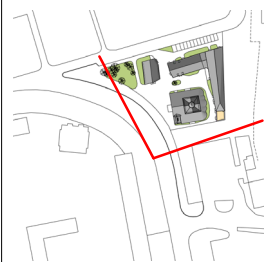


Православный культурный центр
Москва, Северное Тушино, ул. Вилиса Лациса, вл. 2/1, 2/2

Фотофиксация существующего положения 2.

Автор:
Макаров Д.Е.

ООО "Инвест
Проект Групп"

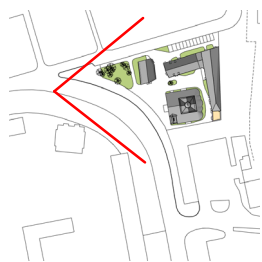


Православный культурный центр
Москва, Северное Тушино, ул. Вилиса Лациса, вл. 2/1, 2/2

Фотомонтаж 2.

Автор:
Макаров Д.Е.

ООО "Инвест
Проект Групп"



Православный культурный центр
Москва, Северное Тушино, ул. Вилиса Лациса, вл. 2/1, 2/2

Фотофиксация существующего положения 3.

Автор:
Макаров Д.Е.

ООО "Инвест
Проект Групп"



Православный культурный центр
Москва, Северное Тушино, ул. Вилиса Лациса, вл. 2/1, 2/2

Фотомонтаж 3.

Автор:
Макаров Д.Е.

ООО "Инвест
Проект Групп"













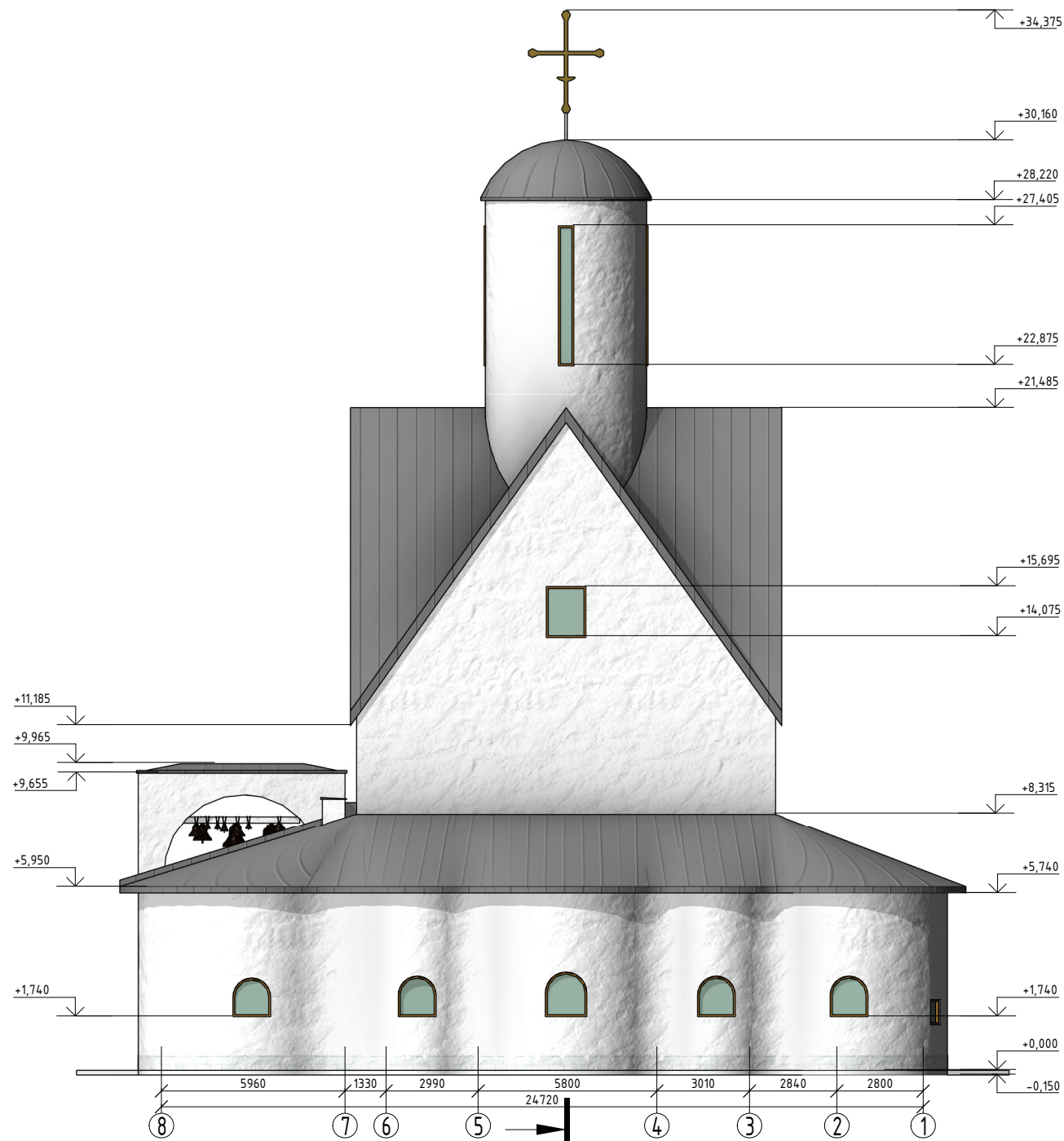




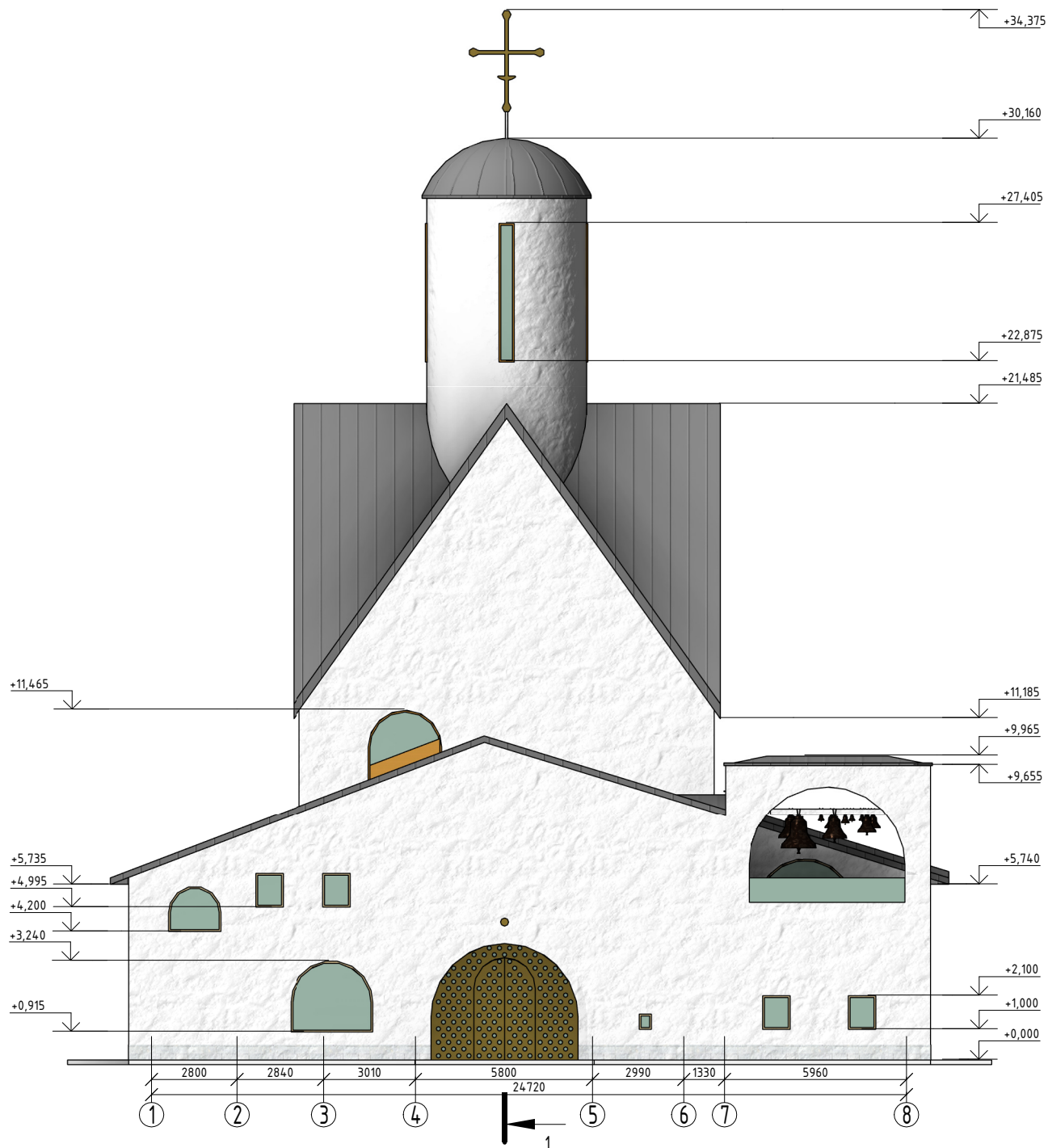








- 
Цоколь: пиленый белый камень (известняк)
- 
Стены: кирпичная кладка, обмазка (тощая штукатурка)
- 
Ограждение звонницы: стекло (триплекс)
- 
Двери: деревянные с металлическими накладками, золоченые, остекленные
- 
Заполнение оконных проемов: дуб (цвет медовый)
- 
Кровля: фальцевая, цинк-титан патинированный



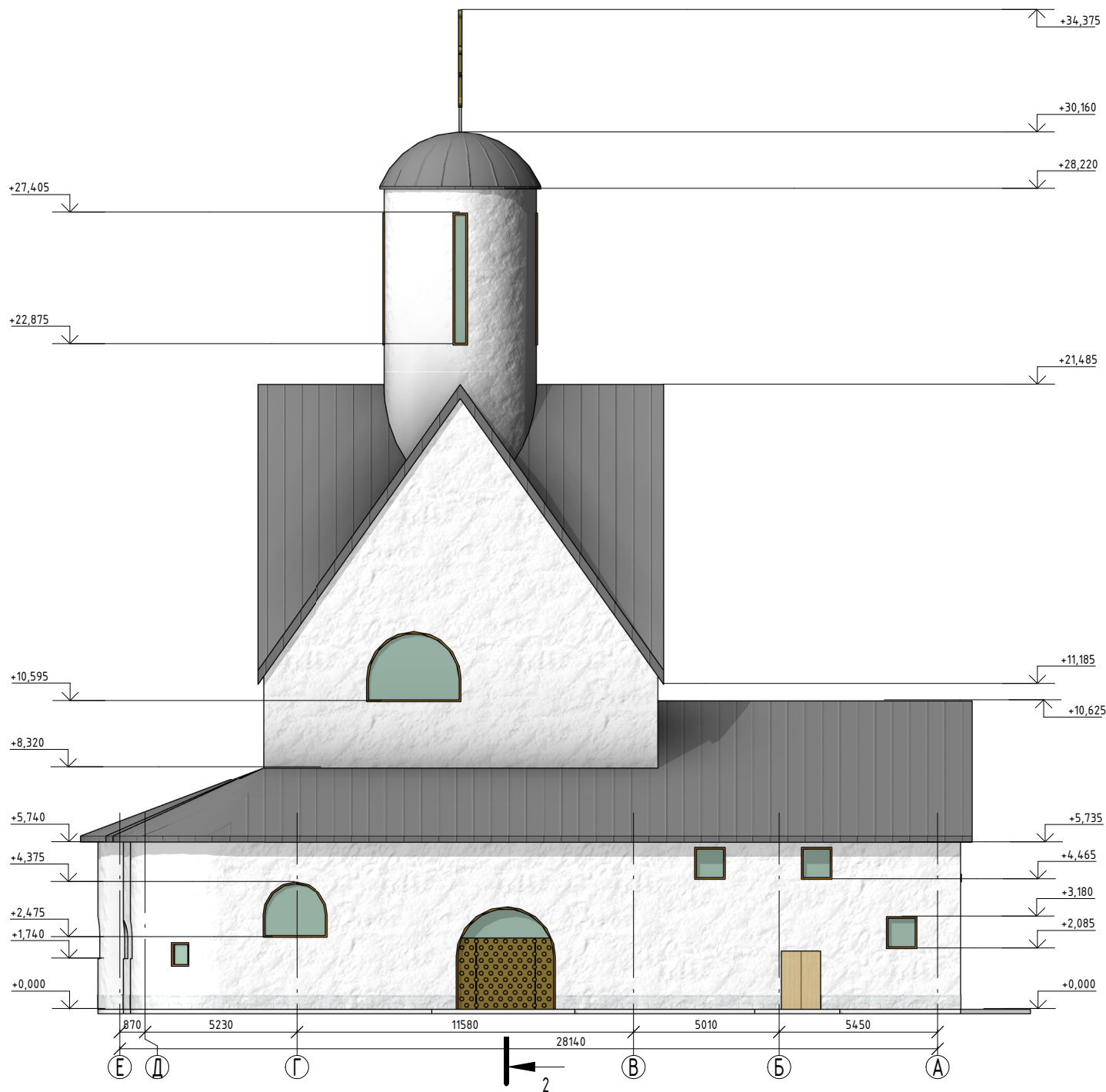
- 
Цоколь: пиленый белый камень (известняк)
- 
Стены: кирпичная кладка, обмазка (тощая штукатурка)
- 
Ограждение звонницы: стекло (триплекс)
- 
Двери: деревянные с металлическими накладками, золоченые, остекленные
- 
Заполнение оконных проемов: дуб (цвет медовый)
- 
Кровля: фальцевая, цинк-титан патинированный

Православный культурный центр
 Москва, Северное Тушино, ул. Вилуса Лациса, вл. 2/1, 2/2

Храм. Схема западного фасада (в осях 1-8).
 На основе м 1 : 200

Автор:
 Макаров Д.Е.

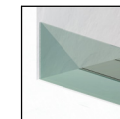
ООО "Инвест
 Проект Групп"



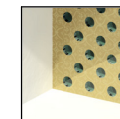
Цоколь: пиленый белый камень (известняк)



Стены: кирпичная кладка, обмазка (тощая штукатурка)



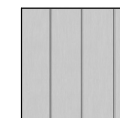
Ограждение звонницы: стекло (триплекс)



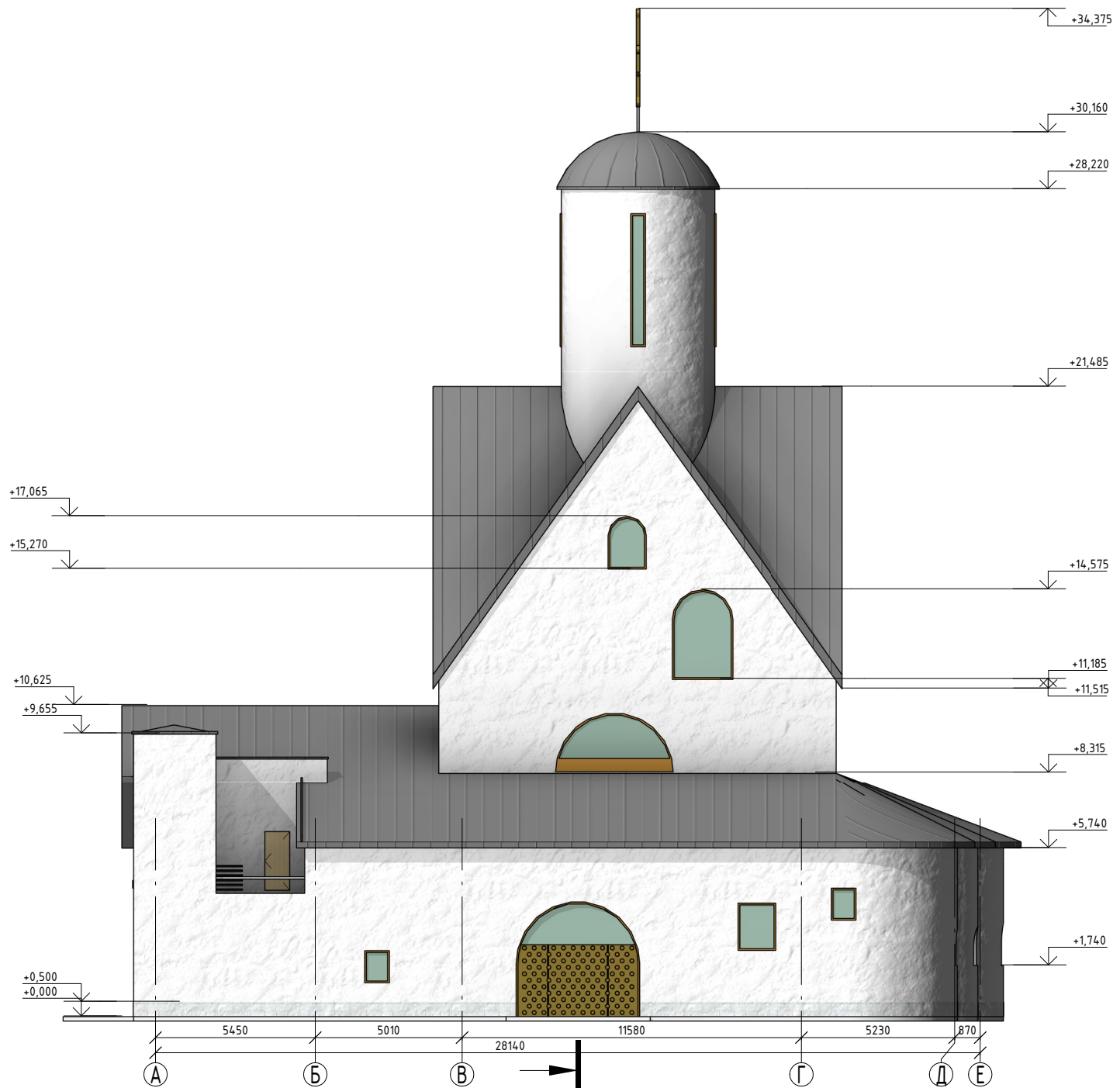
Двери: деревянные с металлическими накладками, золоченые, остекленные



Заполнение оконных проемов: дуб (цвет медовый)



Кровля: фальцевая, цинк-титан патинированный



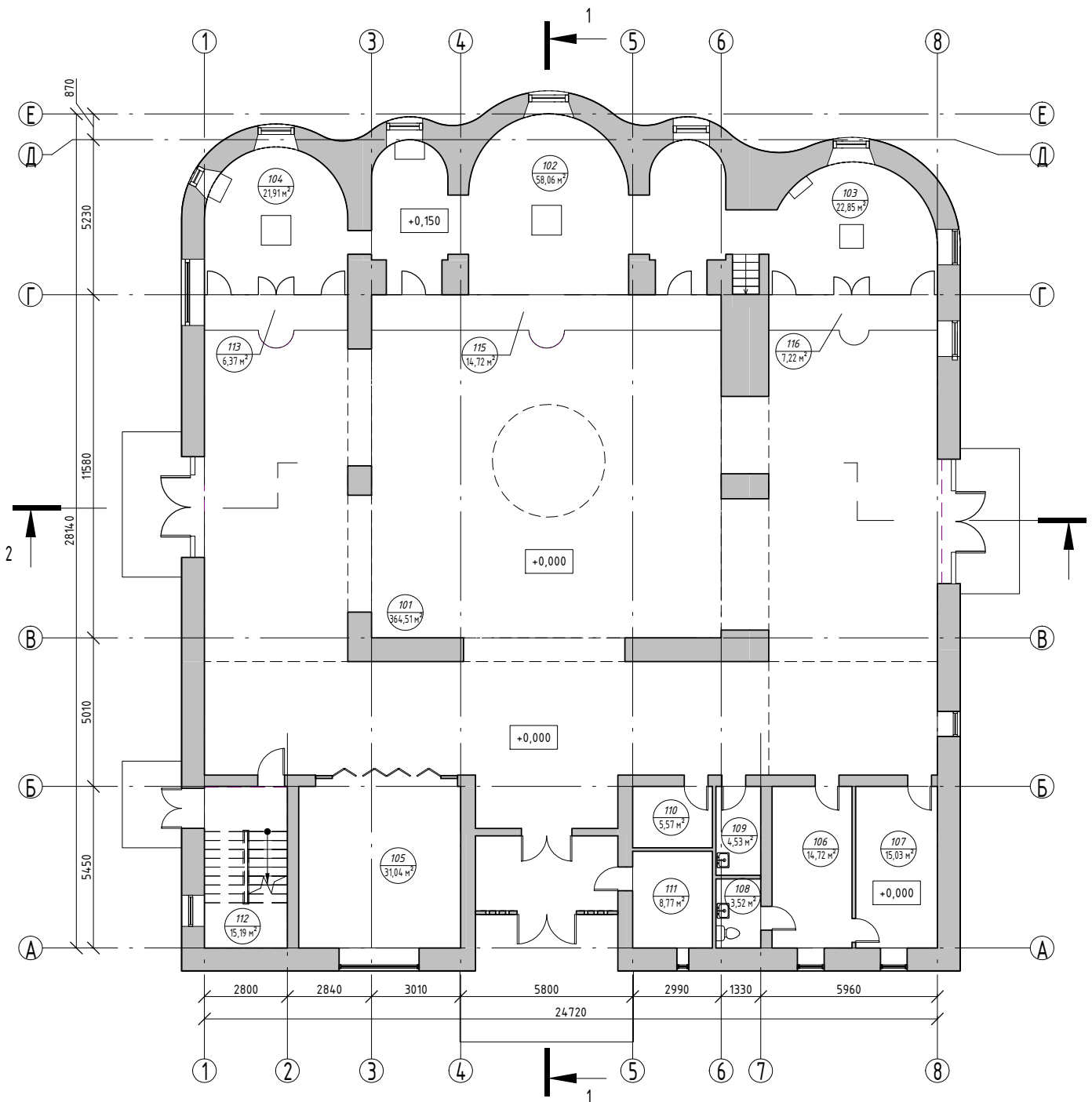
- 
 Цоколь: пиленый белый камень (известняк)
- 
 Стены: кирпичная кладка, обмазка (тощая штукатурка)
- 
 Ограждение звонницы: стекло (триплекс)
- 
 Двери: деревянные с металлическими накладками, золоченые, остекленные
- 
 Заполнение оконных проемов: дуб (цвет медовый)
- 
 кровля: фальцевая, цинк-титан патинированный

Православный культурный центр
 Москва, Северное Тушино, ул. Вилуса Лациса, вл. 2/1, 2/2

Храм. Схема южного фасада (в осях А-Е). На
 основе м 1 : 200

Автор:
 Макаров Д.Е.

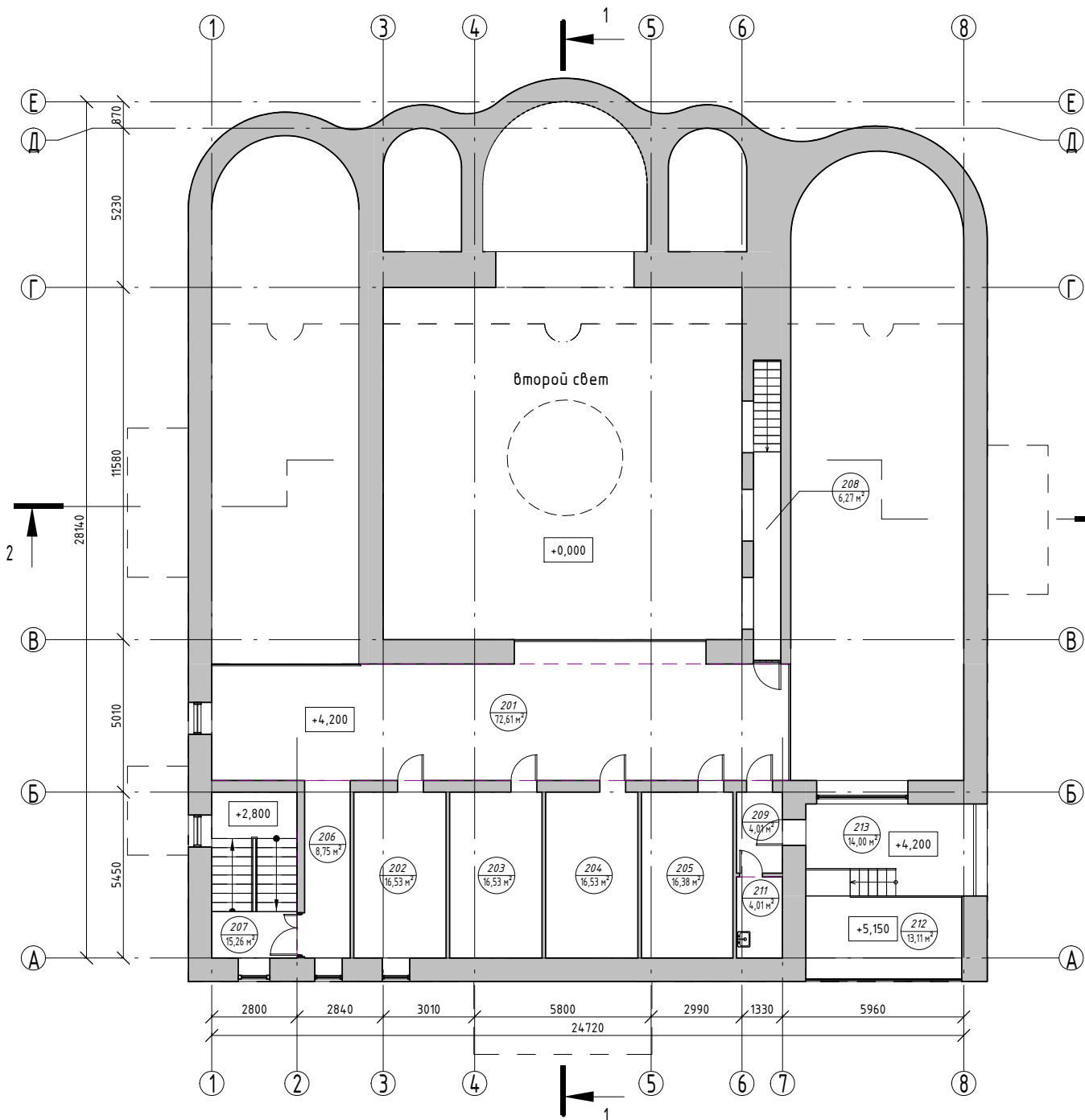
ООО "Инвест
 Проект Групп"



Экспликация помещений первого этажа

Марка, поз.	Наименование	Площадь
101	наос	364,51 м ²
102	алтарь центрального придела	58,06 м ²
103	алтарь южного придела	22,85 м ²
104	алтарь северного придела	21,91 м ²
105	свечная лавка	31,04 м ²
106	комната матери и ребенка	14,72 м ²
107	комната дежурного священника	15,03 м ²
108	сан. узел	3,52 м ²
109	помещение уборочного инвентаря	4,53 м ²
110	техническое помещение	5,57 м ²
111	техническое помещение	8,77 м ²
112	лестничная клетка	15,19 м ²
113	солея	6,37 м ²
115	солея	14,72 м ²
116	солея	7,22 м ²

Общая площадь первого этажа - 647,05 м²
 Площадь помещений первого этажа - 578,83 м²
 площадь открытых планировочных элементов первого этажа - 9,12 м²



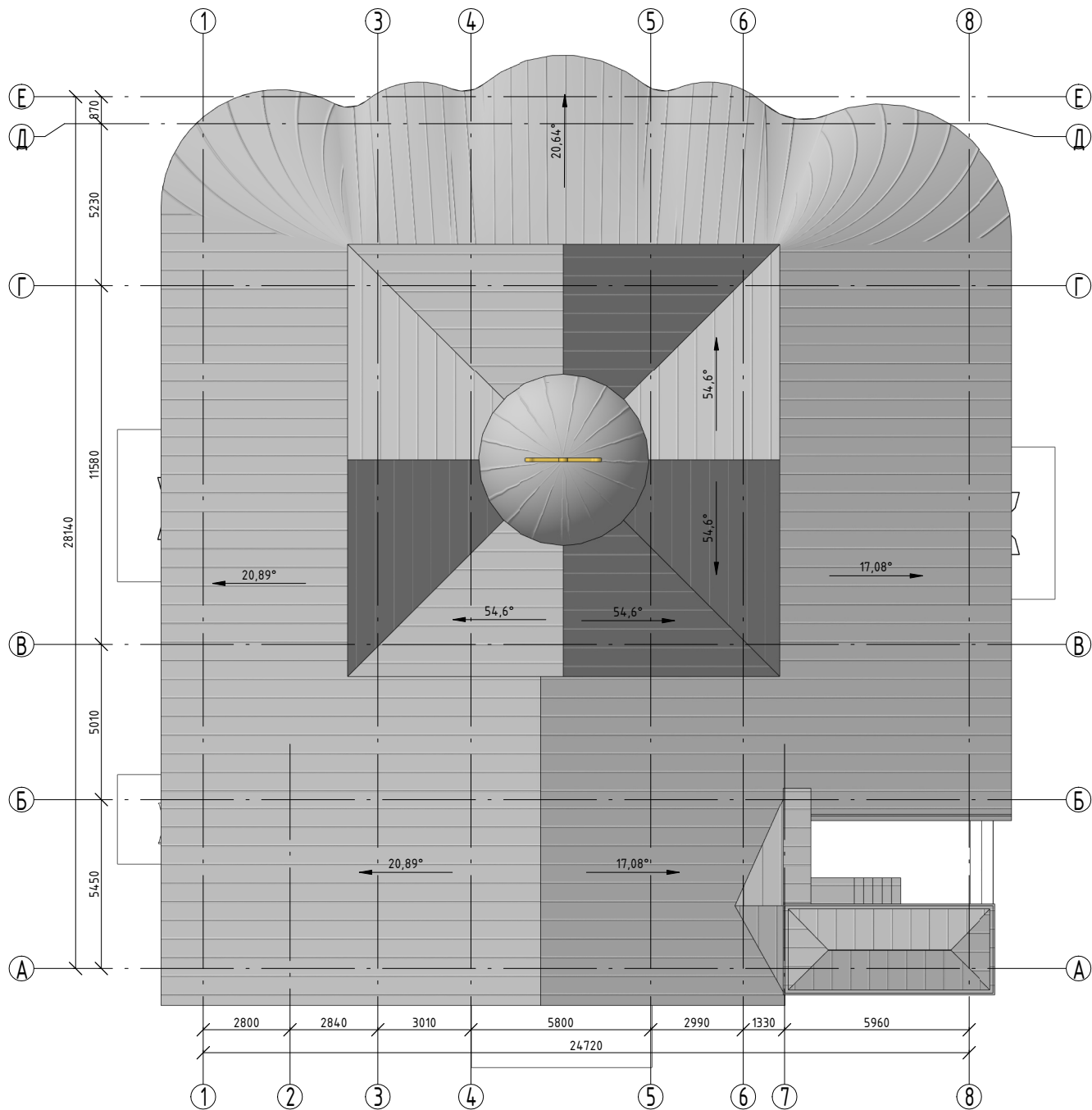
Экспликация помещений второго этажа

Марка, поз.	Наименование	Площадь
201	хоры	72,61 м ²
202	комната персонала	16,53 м ²
203	ризница	16,53 м ²
204	ризница	16,53 м ²
205	ризница	16,38 м ²
206	коридор	8,75 м ²
207	лестничная клетка	15,26 м ²
208	открытый переход	6,27 м ²
209	коридор	4,01 м ²
211	сан. узел	4,01 м ²
212	звонница	13,11 м ²
213	площадка перед звонницей	14,00 м ²

Общая площадь второго этажа - 195,33 м²
 Площадь помещений второго этажа - 161,63 м²
 площадь открытых планировочных элементов второго этажа - 27,11 м²

ТЭП:

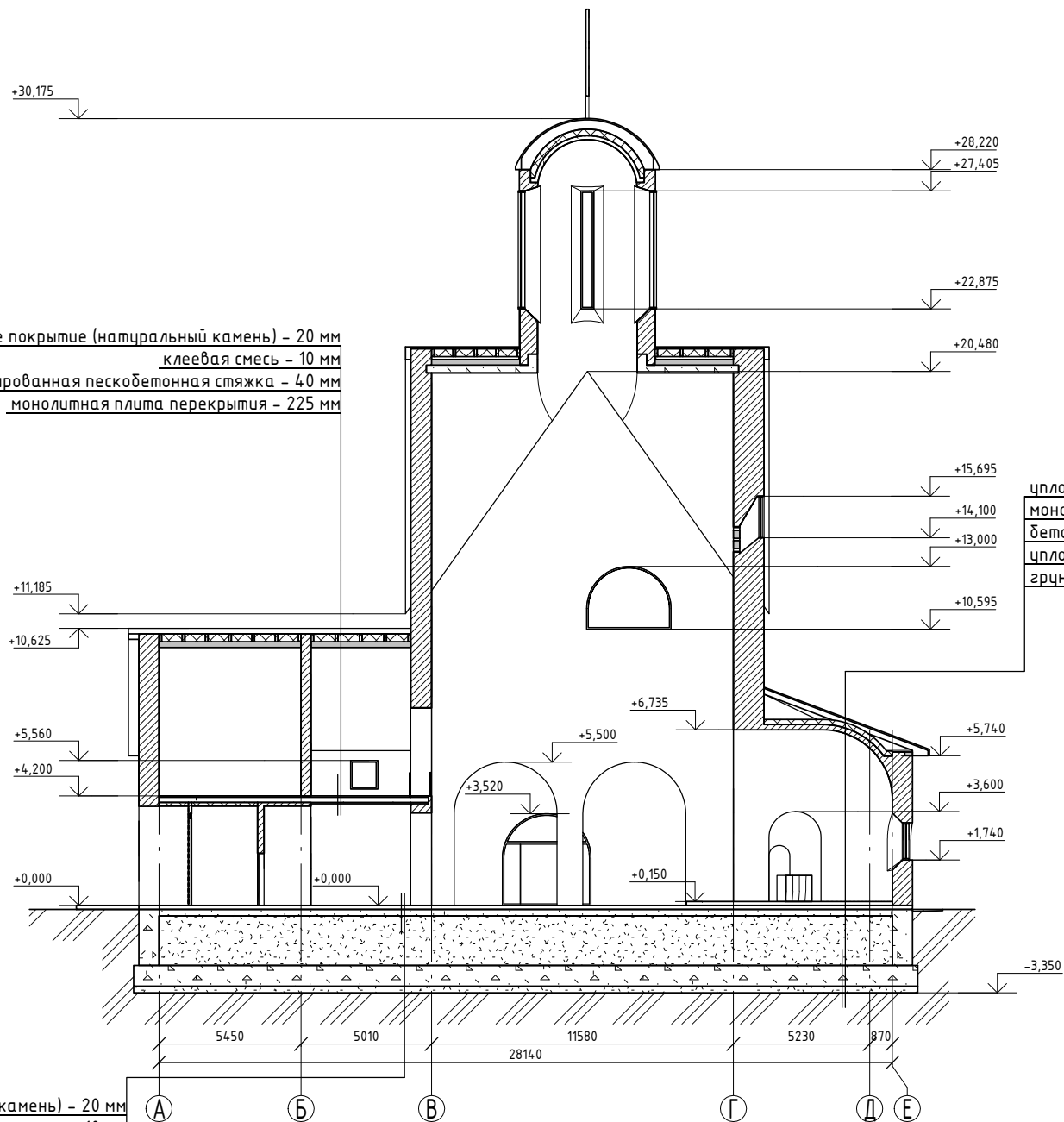
Площадь застройки - 744 м²
 Общая площадь - 842,38 м²
 Полезная площадь - 740,46 м²
 Площадь открытых планировочных элементов - 36,23 м²
 Строительный объем - 9800 м³



чистовое напольное покрытие (натуральный камень) – 20 мм
 клеевая смесь – 10 мм
 армированная пескобетонная стяжка – 40 мм
 монолитная плита перекрытия – 225 мм

плотненная песчаная засыпка
 монолитная фундаментная плита – 600 мм
 бетонная подготовка – 100 мм
 плотненная песчаная подготовка – 200 мм
 грчнт основания

чистовое напольное покрытие (натуральный камень) – 20 мм
 клеевая смесь – 10 мм
 армированная пескобетонная стяжка – 40 мм
 экструзионные пенополистирольные плиты 35-50 мм
 гидроизоляция оклеечная – 5 мм
 монолитная плита перекрытия – 250 мм



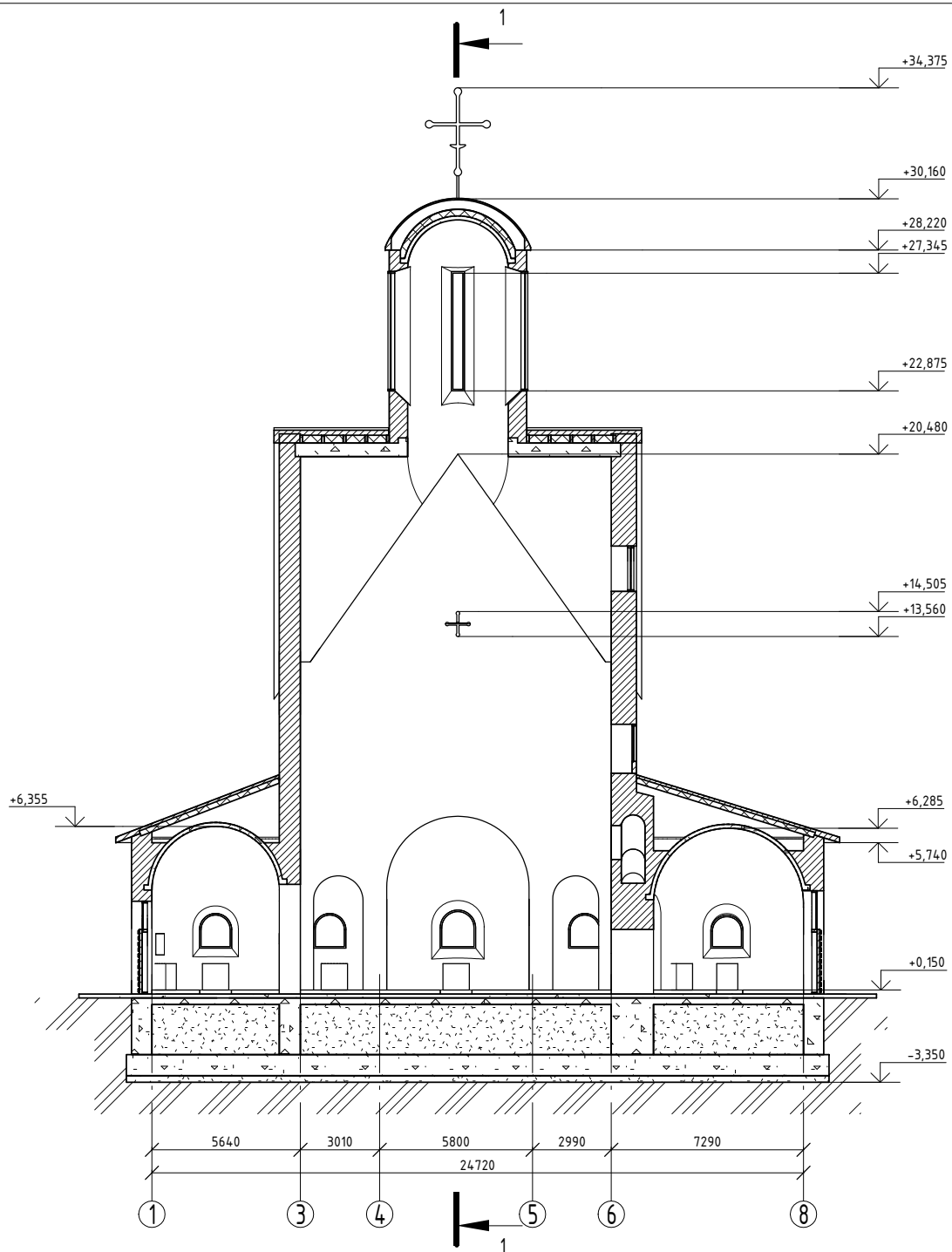
Православный культурный центр
 Москва, Северное Тушино, ул. Вилуса Лациса, вл. 2/1, 2/2

Храм. Схема разреза 1-1. На основе м1 : 250

Автор:
 Макаров Д.Е.

ООО "Инвест
 Проект Групп"

30

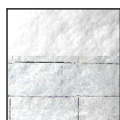
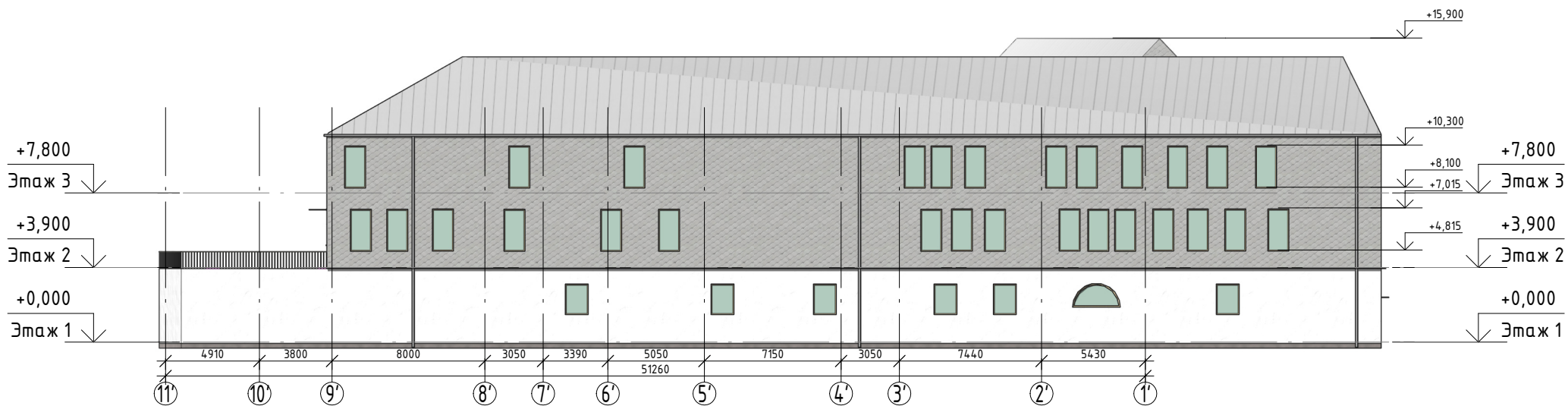


Православный культурный центр
 Москва, Северное Тушино, ул. Вилуса Лациса, вл. 2/1, 2/2

Храм. Схема разреза 2-2. На основе м1 : 250

Автор:
 Макаров Д.Е.

ООО "Инвест
 Проект Групп"



Цоколь: пиленый белый камень (известняк)



Двери: металлические



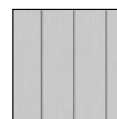
Стены второго этажа: цинк-титановая черепица, ромб



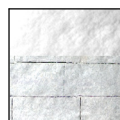
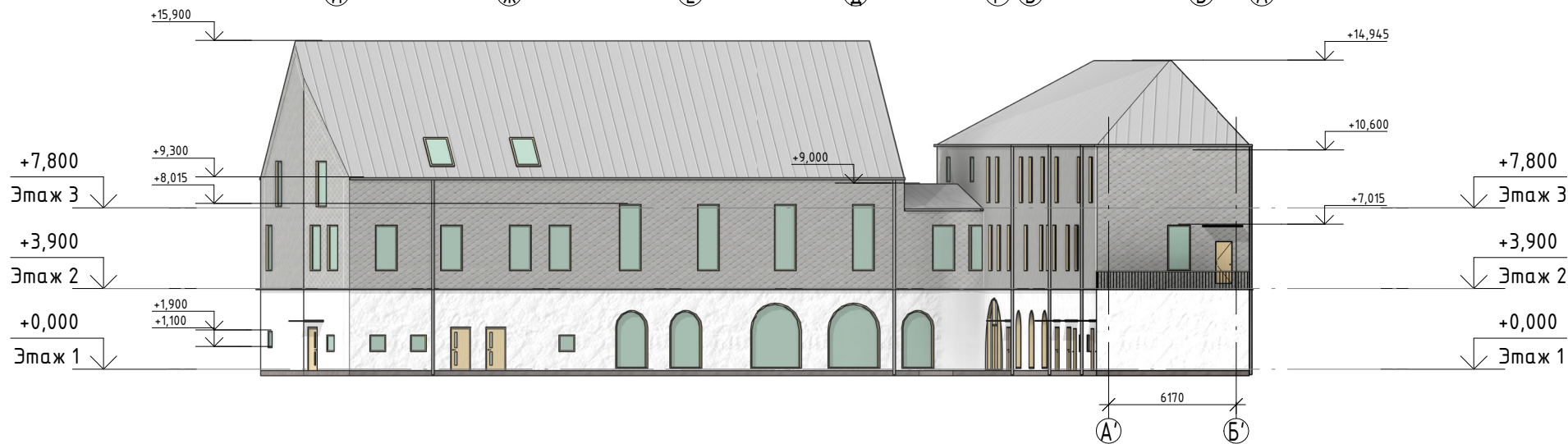
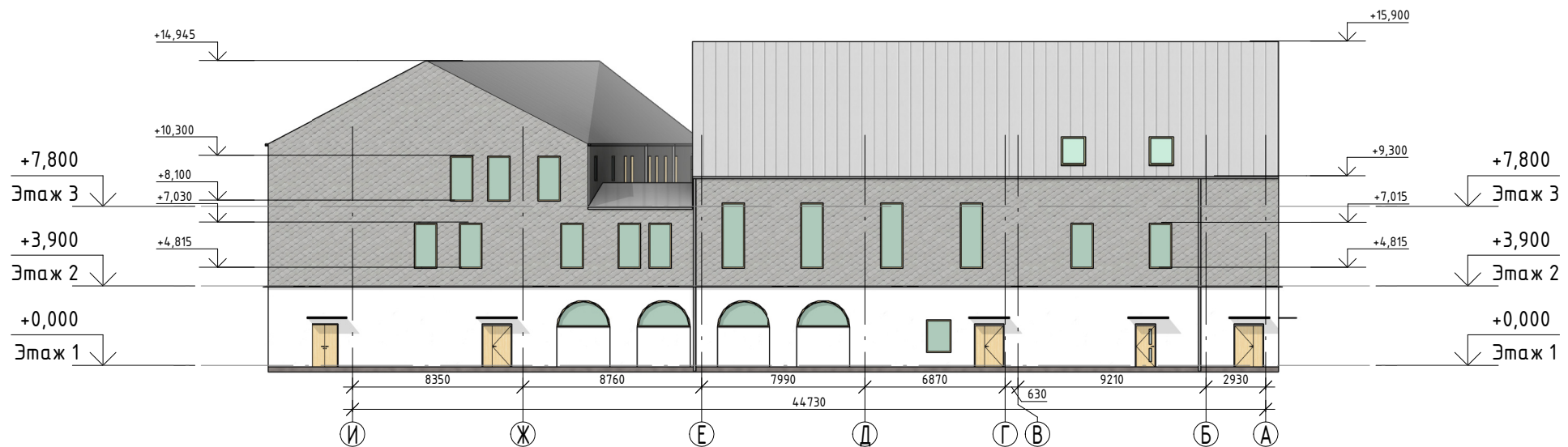
Стены первого этажа: кирпичная кладка, обмазка (тощая штукатурка)



Заполнение оконных проемов: дуб (цвет медовый)



Кровля: фальцевая, цинк-титан патинированный



Цоколь: пиленый белый камень (известняк)



Двери: металлические



Стены второго этажа: цинк-титановая черепица, ромб



Стены первого этажа: кирпичная кладка, обмазка (тощая штукатурка)



Заполнение оконных проемов: дуб (цвет медовый)



Кровля: фальцевая, цинк-титан патинированный



уплотненная песчаная засыпка
 монолитная фундаментная плита - 600 мм
 бетонная подготовка - 100 мм
 уплотненная песчаная подготовка - 200 мм
 гравит основания

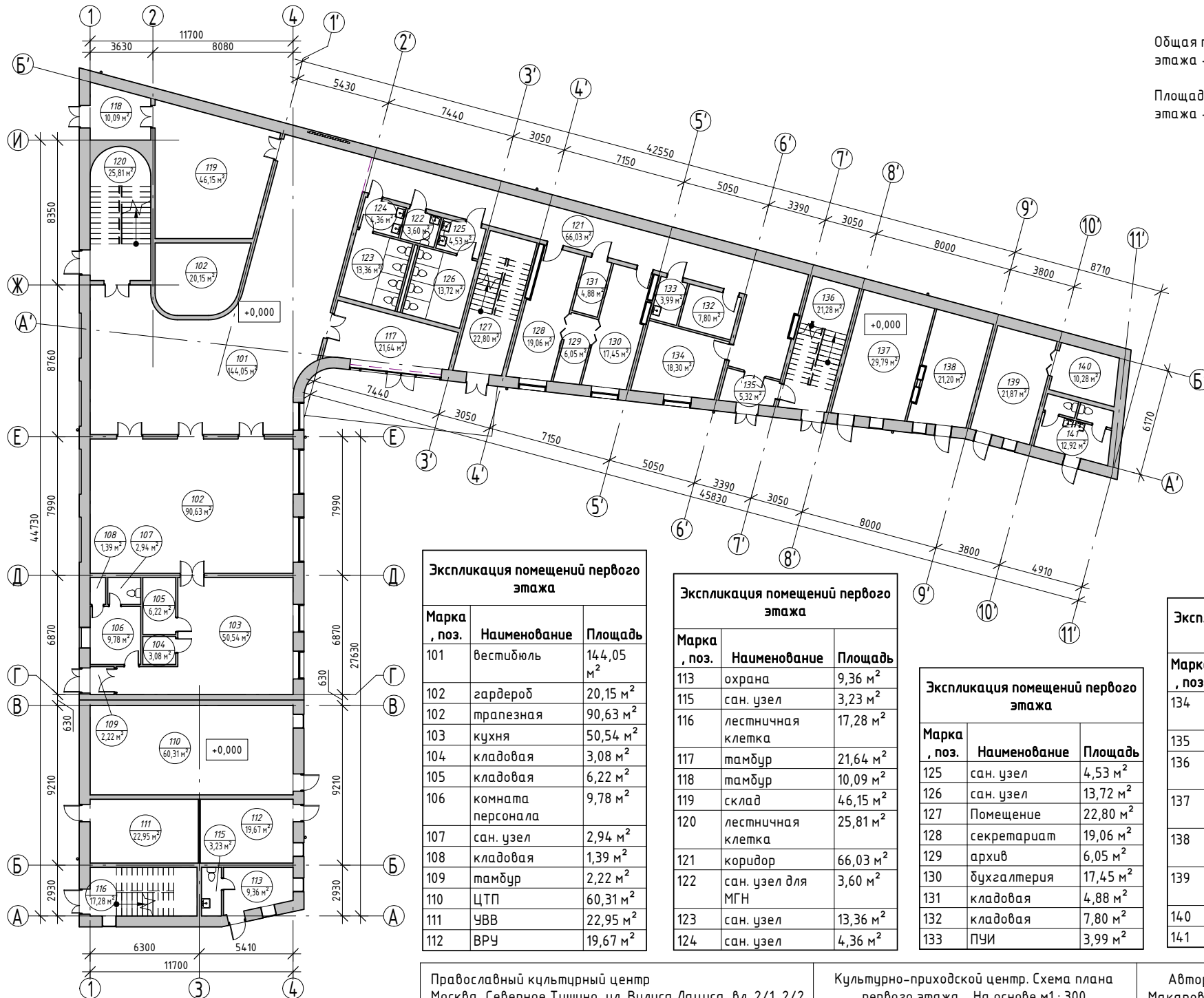
чистовое напольное покрытие
 (натуральный камень) - 20 мм
 клеевая смесь - 10 мм
 армированная пескобетонная стяжка - 40 мм
 монолитная плита перекрытия - 300 мм

чистовое напольное покрытие (натуральный камень) - 20 мм
 клеевая смесь - 10 мм
 армированная пескобетонная стяжка - 40 мм
 экструзионные пенополистирольные плиты 35-50 мм
 гидроизоляция оклеечная - 5 мм
 монолитная плита перекрытия - 250 мм



Общая площадь первого этажа - 964,02 м²

Площадь помещений первого этажа - 832,06 м²



Экспликация помещений первого этажа

Марка, поз.	Наименование	Площадь
101	вестибюль	14,4,05 м ²
102	гардероб	20,15 м ²
102	трапезная	90,63 м ²
103	кухня	50,54 м ²
104	кладовая	3,08 м ²
105	кладовая	6,22 м ²
106	комната персонала	9,78 м ²
107	сан. узел	2,94 м ²
108	кладовая	1,39 м ²
109	тамбур	2,22 м ²
110	ЦТП	60,31 м ²
111	УВВ	22,95 м ²
112	ВРУ	19,67 м ²

Экспликация помещений первого этажа

Марка, поз.	Наименование	Площадь
113	охрана	9,36 м ²
115	сан. узел	3,23 м ²
116	лестничная клетка	17,28 м ²
117	тамбур	21,64 м ²
118	тамбур	10,09 м ²
119	склад	46,15 м ²
120	лестничная клетка	25,81 м ²
121	коридор	66,03 м ²
122	сан. узел для МГН	3,60 м ²
123	сан. узел	13,36 м ²
124	сан. узел	4,36 м ²

Экспликация помещений первого этажа

Марка, поз.	Наименование	Площадь
125	сан. узел	4,53 м ²
126	сан. узел	13,72 м ²
127	Помещение	22,80 м ²
128	секретариат	19,06 м ²
129	архив	6,05 м ²
130	духгальтерия	17,45 м ²
131	кладовая	4,88 м ²
132	кладовая	7,80 м ²
133	ПУИ	3,99 м ²

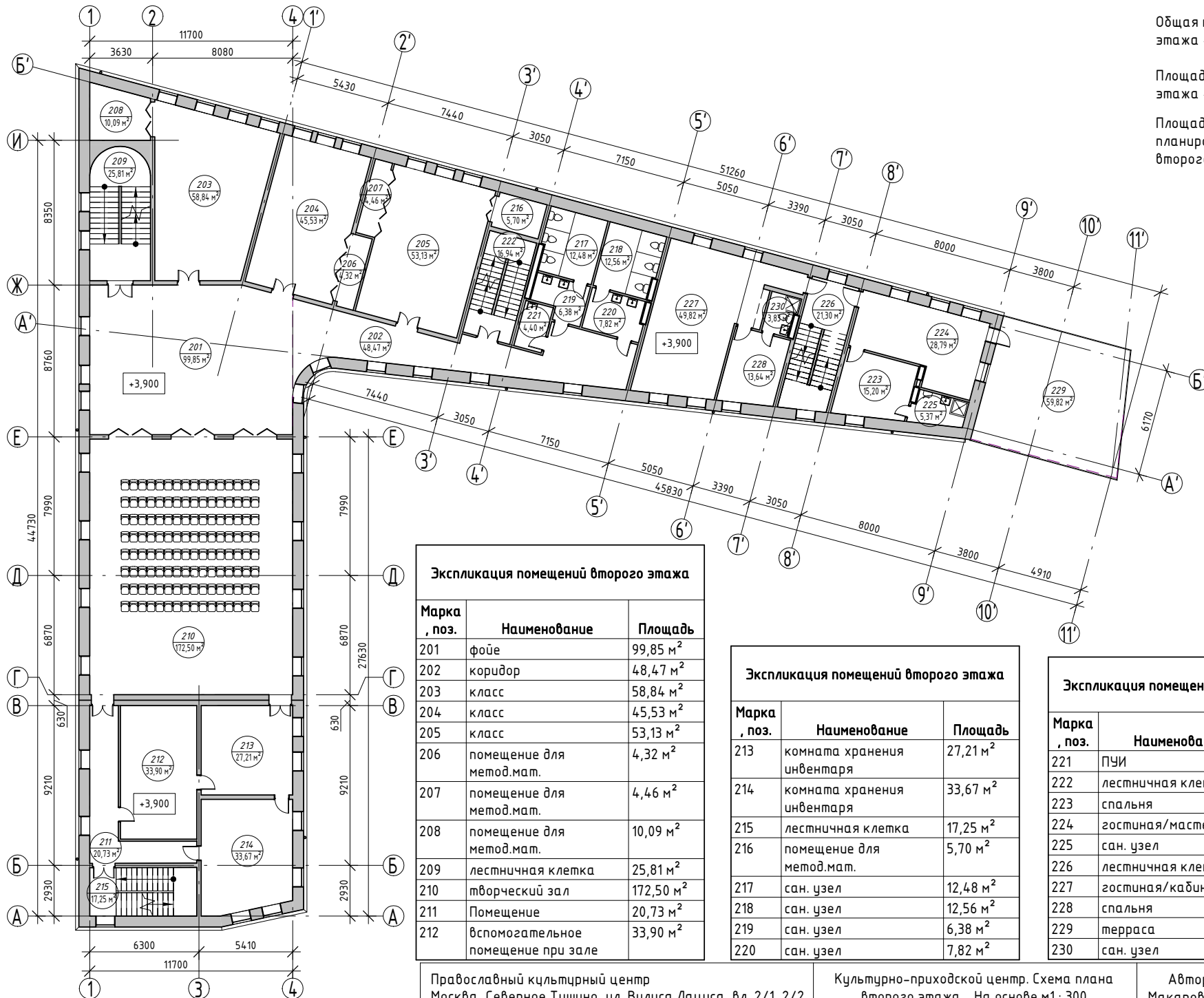
Экспликация помещений первого этажа

Марка, поз.	Наименование	Площадь
134	комната дежурного	18,30 м ²
135	тамбур	5,32 м ²
136	лестничная клетка	21,28 м ²
137	подсобное помещение	29,79 м ²
138	подсобное помещение	21,20 м ²
139	подсобное помещение	21,87 м ²
140	кладовая	10,28 м ²
141	сан. узел	12,92 м ²

Общая площадь второго этажа - 913,61 м²

Площадь помещений второго этажа - 775,24 м²

Площадь открытых планировочных элементов второго этажа - 59,82 м²



Экспликация помещений второго этажа

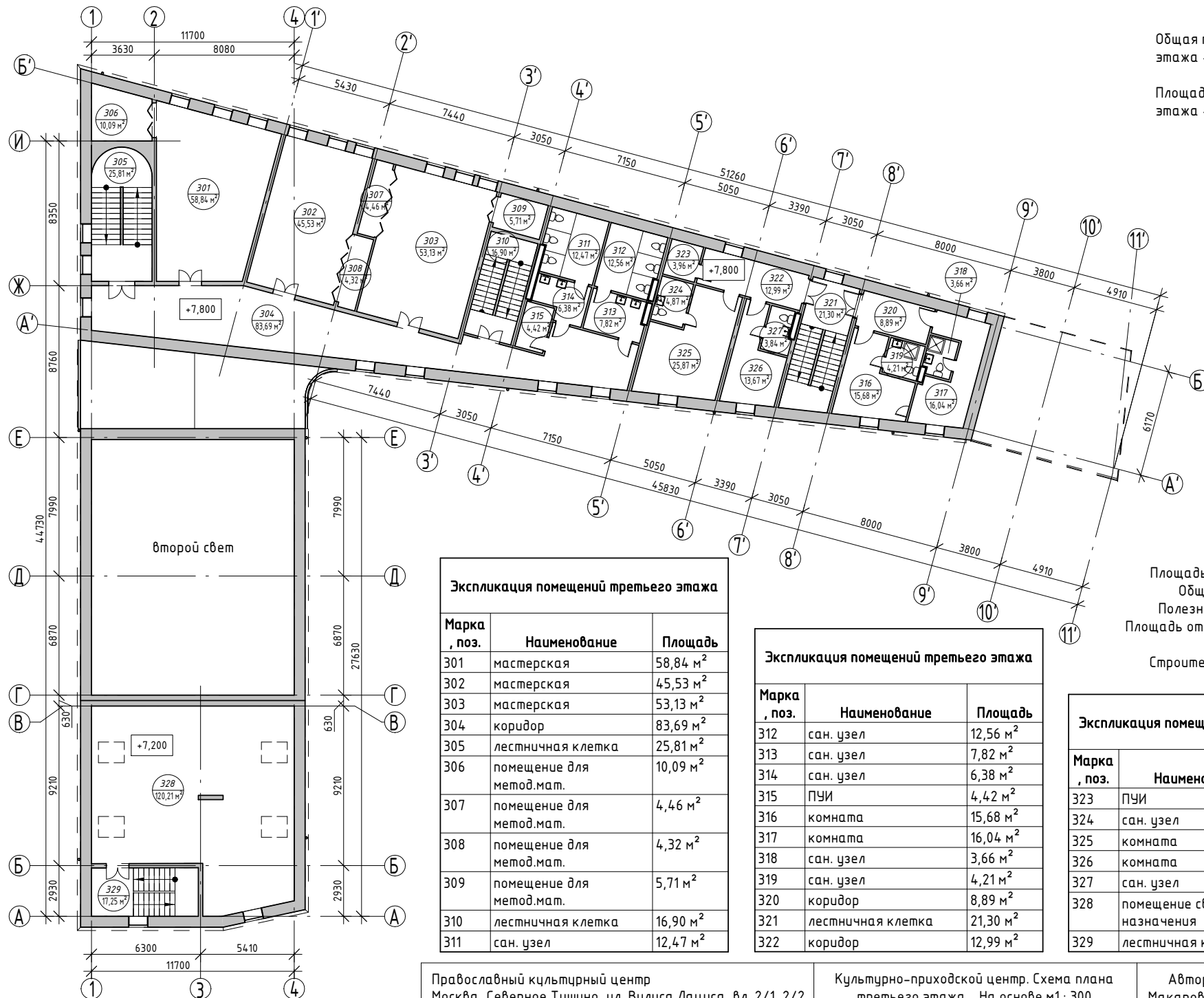
Марка, поз.	Наименование	Площадь
201	фоёе	99,85 м ²
202	коридор	48,47 м ²
203	класс	58,84 м ²
204	класс	45,53 м ²
205	класс	53,13 м ²
206	помещение для метод.мат.	4,32 м ²
207	помещение для метод.мат.	4,46 м ²
208	помещение для метод.мат.	10,09 м ²
209	лестничная клетка	25,81 м ²
210	творческий зал	172,50 м ²
211	Помещение	20,73 м ²
212	вспомогательное помещение при зале	33,90 м ²

Экспликация помещений второго этажа

Марка, поз.	Наименование	Площадь
213	комната хранения инвентаря	27,21 м ²
214	комната хранения инвентаря	33,67 м ²
215	лестничная клетка	17,25 м ²
216	помещение для метод.мат.	5,70 м ²
217	сан. узел	12,48 м ²
218	сан. узел	12,56 м ²
219	сан. узел	6,38 м ²
220	сан. узел	7,82 м ²

Экспликация помещений второго этажа

Марка, поз.	Наименование	Площадь
221	ПУИ	4,40 м ²
222	лестничная клетка	16,94 м ²
223	спальня	15,20 м ²
224	гостиная/мастерская	28,79 м ²
225	сан. узел	5,37 м ²
226	лестничная клетка	21,30 м ²
227	гостиная/кабинет	49,82 м ²
228	спальня	13,64 м ²
229	терраса	59,82 м ²
230	сан. узел	3,83 м ²



Общая площадь третьего этажа - 665,17 м²

Площадь помещений третьего этажа - 543,31 м²

ТЭП:

Площадь застройки - 1095,13 м²
 Общая площадь - 2542,8 м²
 Полезная площадь - 2150,61 м²
 Площадь открытых планировочных элементов - 59,82 м²
 Строительный объем - 13490 м³

Экспликация помещений третьего этажа

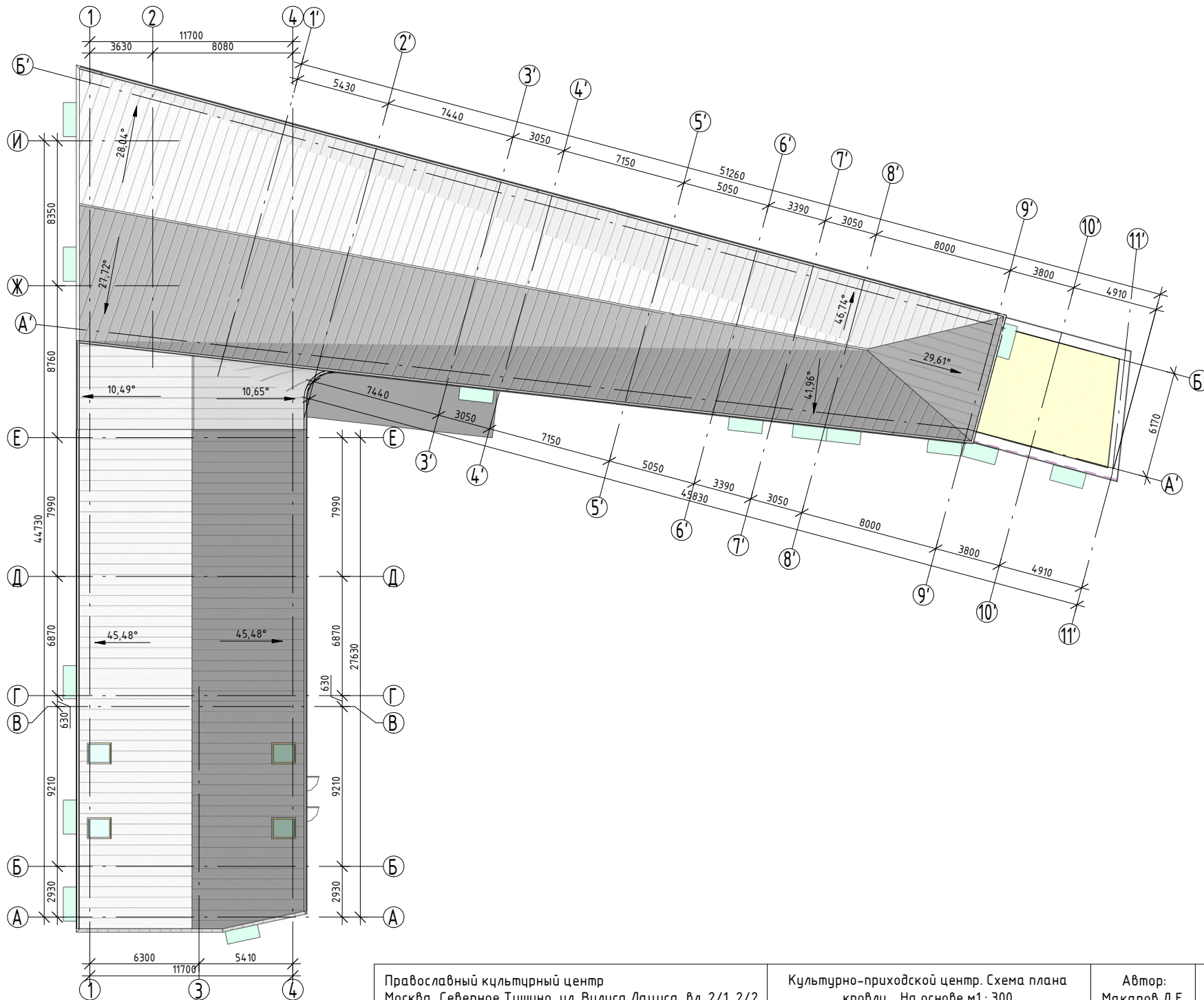
Марка, поз.	Наименование	Площадь
301	мастерская	58,84 м ²
302	мастерская	45,53 м ²
303	мастерская	53,13 м ²
304	коридор	83,69 м ²
305	лестничная клетка	25,81 м ²
306	помещение для метод.мат.	10,09 м ²
307	помещение для метод.мат.	4,46 м ²
308	помещение для метод.мат.	4,32 м ²
309	помещение для метод.мат.	5,71 м ²
310	лестничная клетка	16,90 м ²
311	сан. узел	12,47 м ²

Экспликация помещений третьего этажа

Марка, поз.	Наименование	Площадь
312	сан. узел	12,56 м ²
313	сан. узел	7,82 м ²
314	сан. узел	6,38 м ²
315	ПУИ	4,42 м ²
316	комната	15,68 м ²
317	комната	16,04 м ²
318	сан. узел	3,66 м ²
319	сан. узел	4,21 м ²
320	коридор	8,89 м ²
321	лестничная клетка	21,30 м ²
322	коридор	12,99 м ²

Экспликация помещений третьего этажа

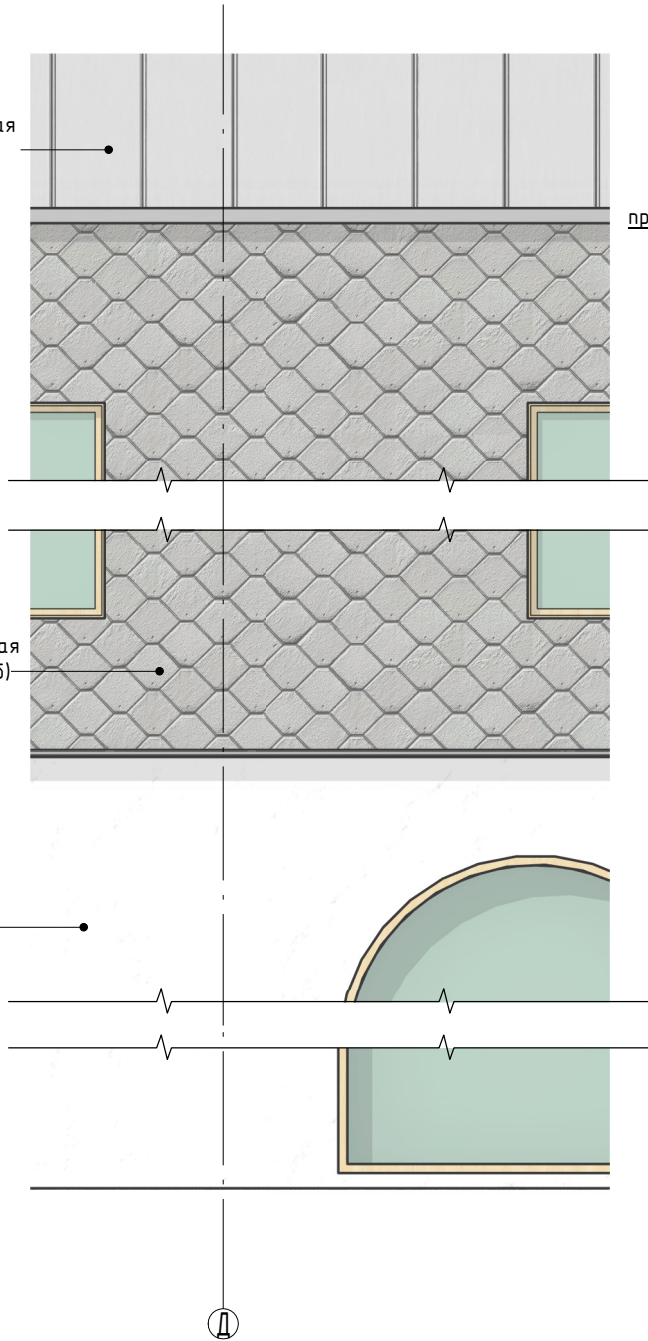
Марка, поз.	Наименование	Площадь
323	ПУИ	3,96 м ²
324	сан. узел	4,87 м ²
325	комната	25,87 м ²
326	комната	13,67 м ²
327	сан. узел	3,84 м ²
328	помещение свободного назначения	120,21 м ²
329	лестничная клетка	17,25 м ²



цинк-титановая
фальцевая
кровля

цинк-титановая
черепица (ромб)

обмазка



цинк-титановая черепица, ромб - 0,7 мм
профиль навесного вентилируемого фасада
гидроизоляция
минераловатная плита
клеевой слой
железобетон - 300 мм

Фальцевая кровля, цинк-титан - 0,7 мм
обрешетка - 50 мм
гидроизоляция
стропила / минераловатная плита
клеевой слой
железобетон - 200 мм

+7,800

Этаж 3

+3,900

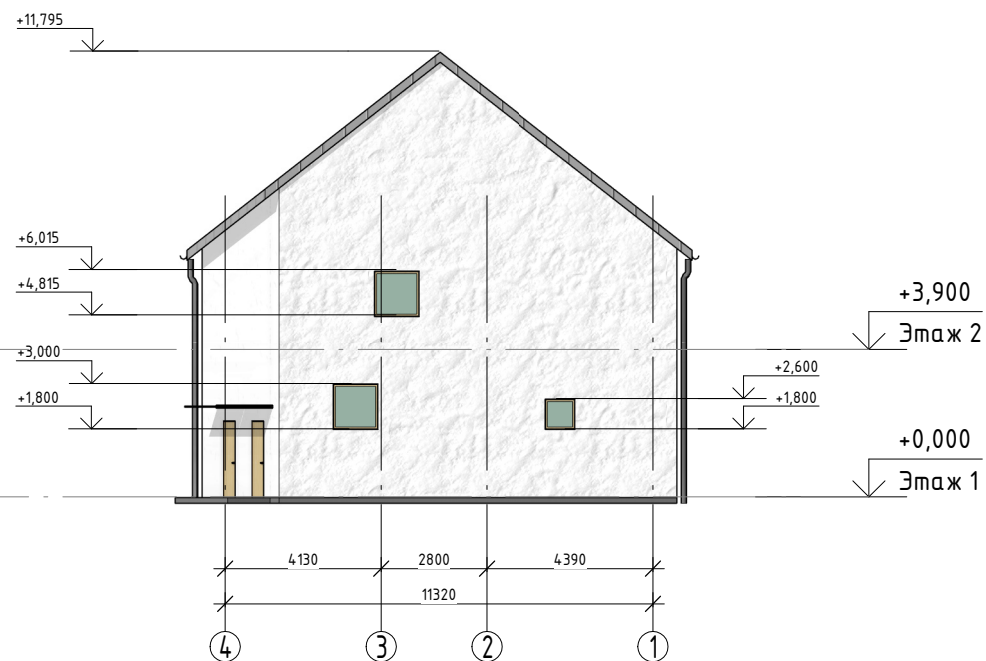
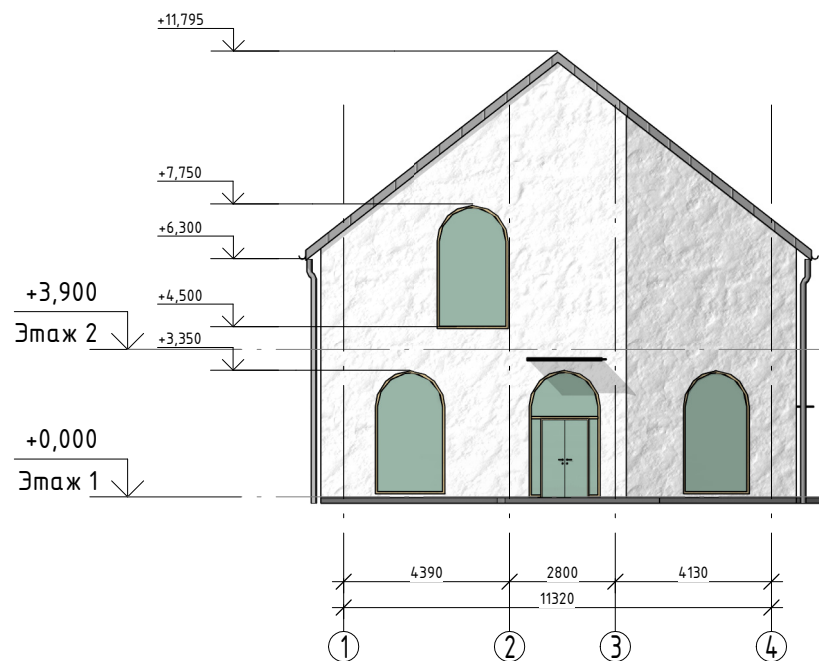
Этаж 2

обмазка
кирпич керамический полнотелый
вентзазор
гидроизоляция
минераловатная плита
клеевой слой
железобетон - 300 мм

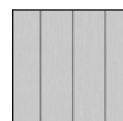
чистовое напольное покрытие (натуральный камень) - 20 мм
клеевая смесь - 10 мм
армированная пескобетонная стяжка - 40 мм
экструзионные пенополистирольные плиты 35-50 мм
гидроизоляция оклеечная - 5 мм
монолитная плита перекрытия - 250 мм

+0,000

Этаж 1



Стены первого этажа: кирпичная кладка, обмазка (тощая штукатурка)



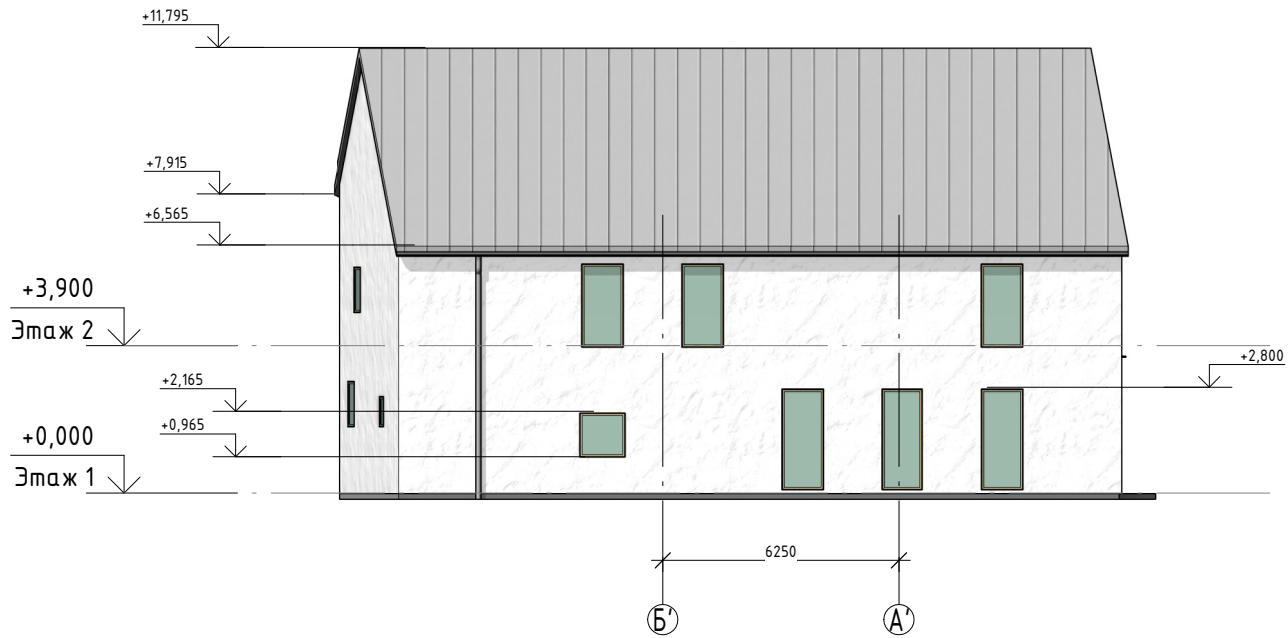
крыша: фальцевая, цинк-титан патинированный



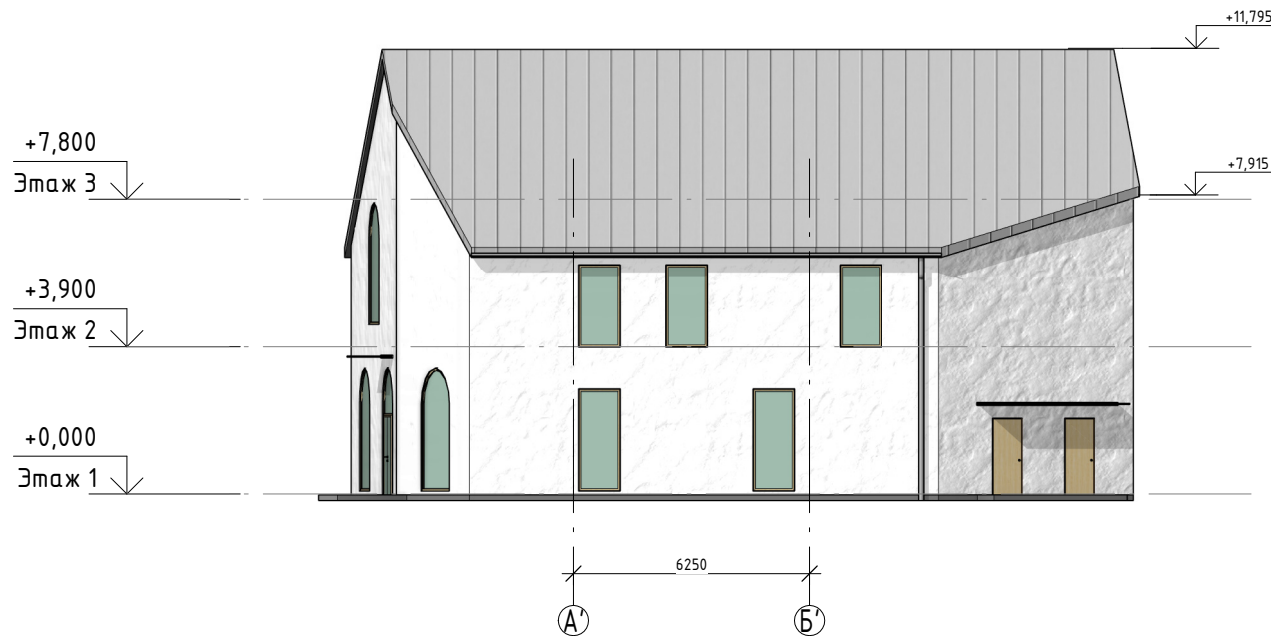
Двери: металлические

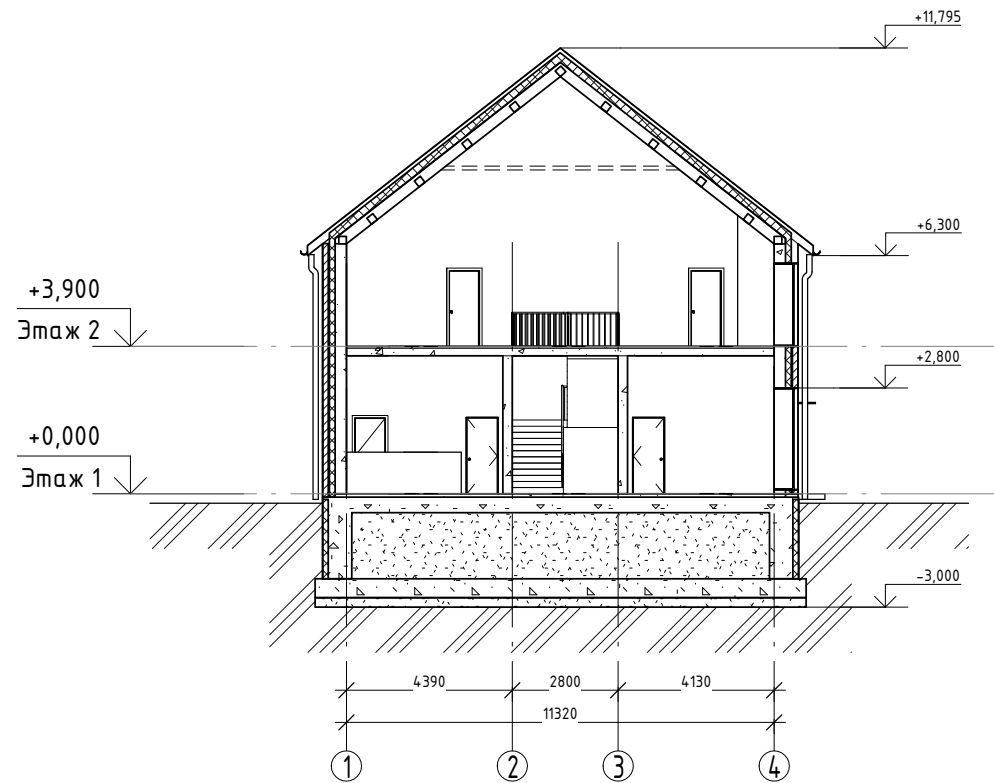


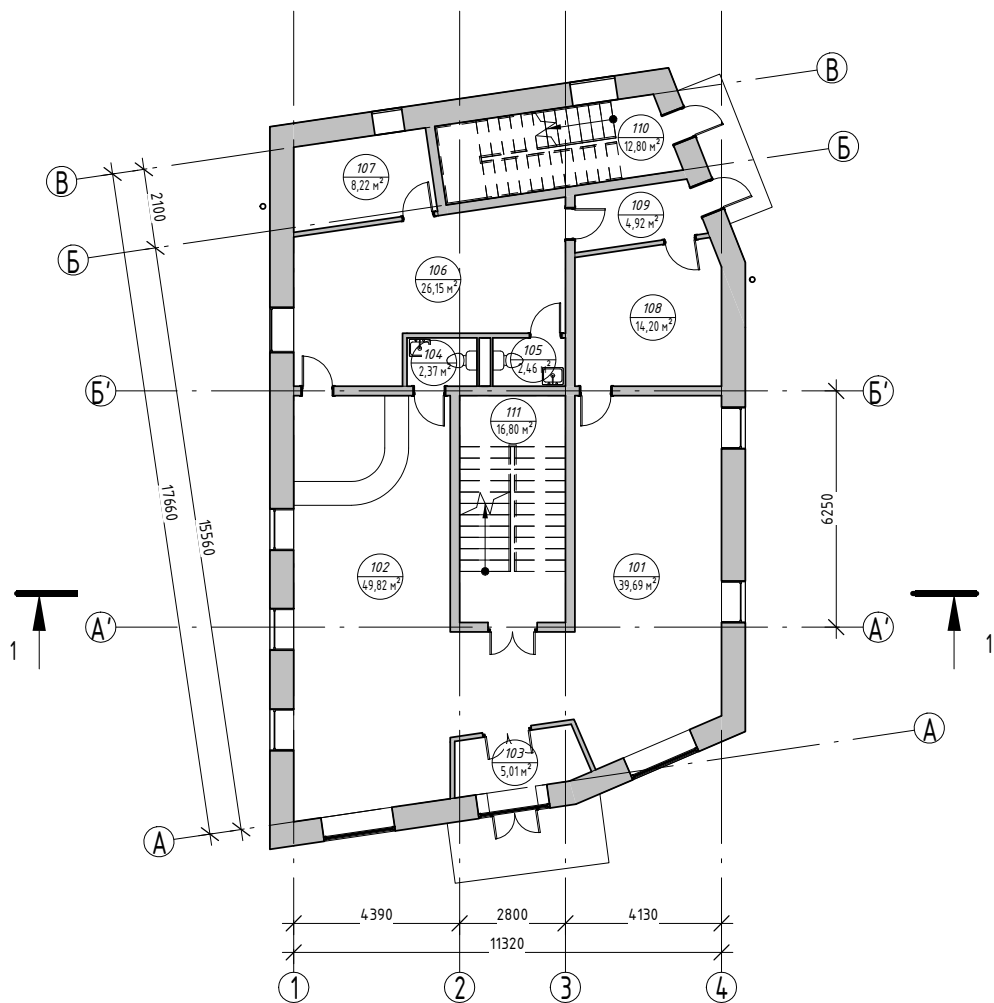
Заполнение оконных проемов: дуб (цвет медовый)



-  Стены первого этажа: кирпичная кладка, обмазка (тощая штукатурка)
-  кровля: фальцевая, цинк-титан патинированный
-  Двери: металлические
-  Заполнение оконных проемов: дуб (цвет медовый)



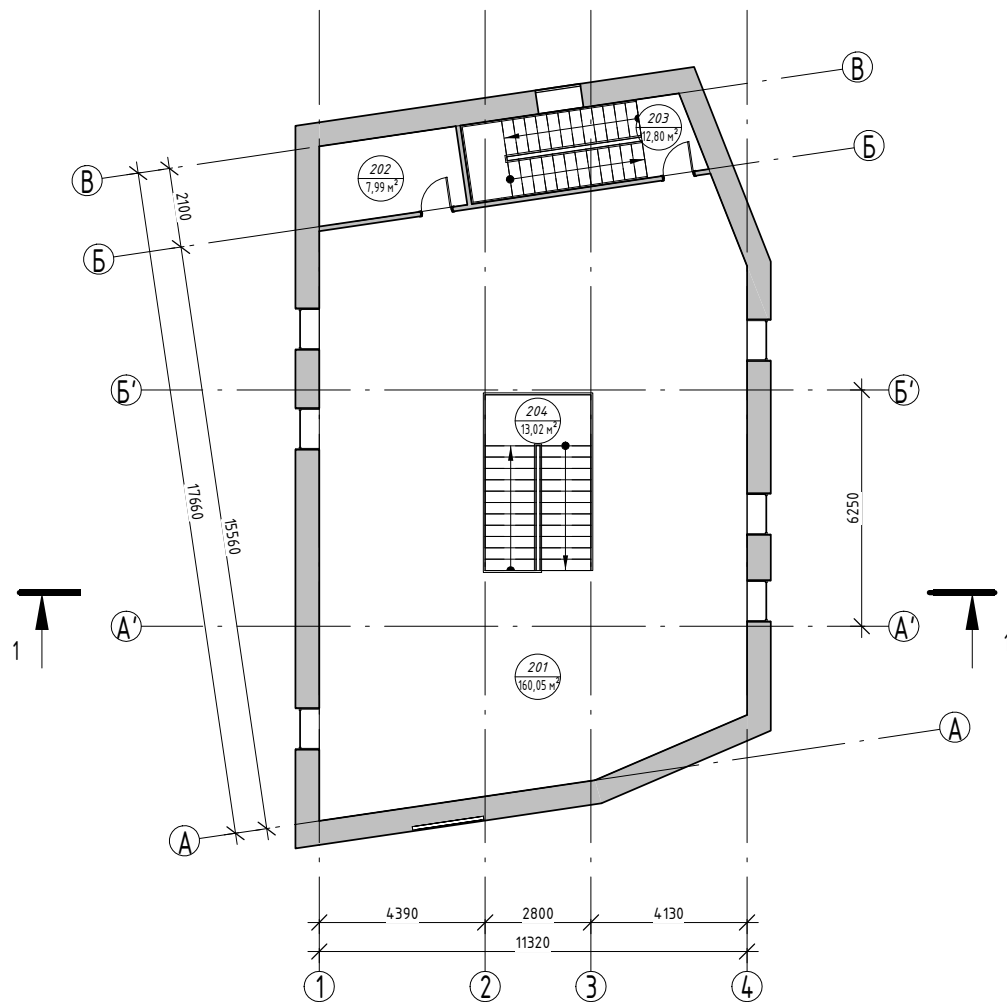




Экспликация помещений первого этажа		
Марка, поз.	Наименование	Площадь
102	кафе	49,82 м ²
101	церковная лавка	39,69 м ²
103	тамбур	5,01 м ²
104	сан. узел	2,37 м ²
105	сан. узел	2,46 м ²
106	догоготовочная	26,15 м ²
107	подсобное помещение	8,22 м ²
108	склад	14,20 м ²
109	тамбур	4,92 м ²
110	лестничная клетка	12,80 м ²
111	лестничная клетка	16,80 м ²

Общая площадь первого этажа - 195,36 м²

Площадь помещений первого этажа - 152,84 м²



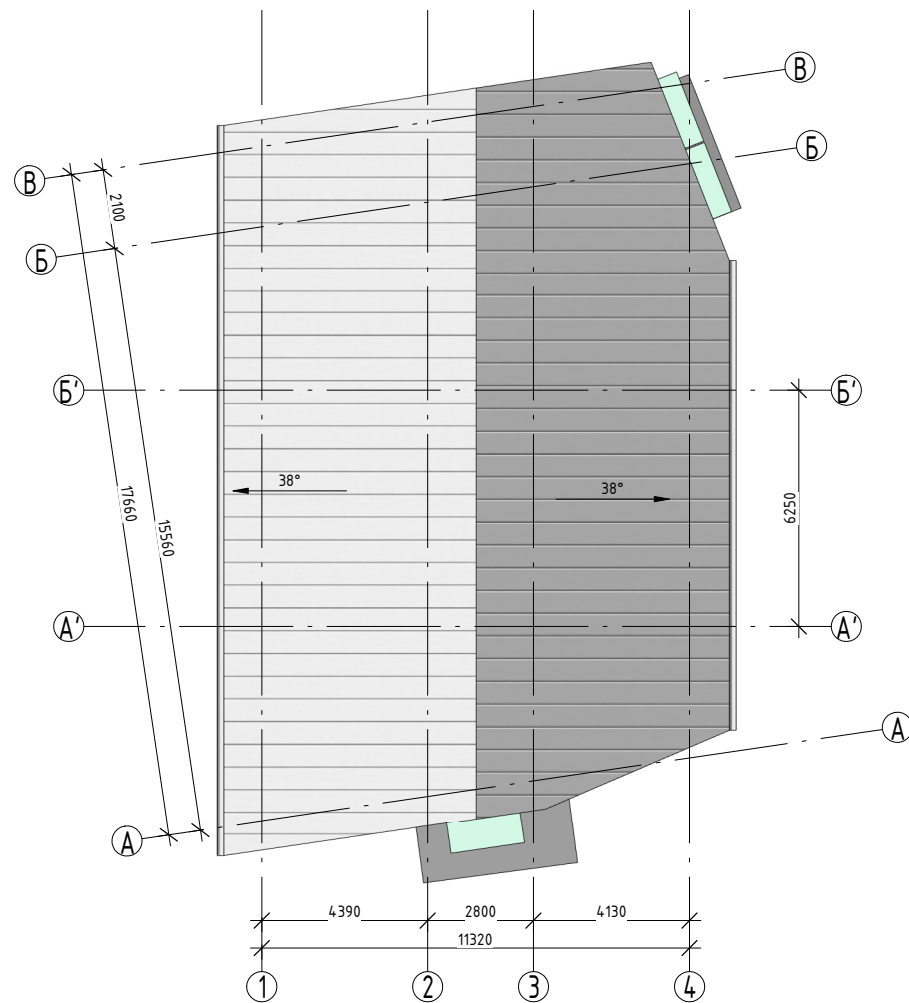
Экспликация помещений второго этажа		
Марка, поз.	Наименование	Площадь
202	подсобное помещение	7,99 м ²
203	лестничная клетка	12,80 м ²
201	книжный магазин	160,05 м ²
204	лестничная клетка	13,02 м ²

Общая площадь второго этажа - 195,36 м²

Площадь помещений второго этажа - 168,04 м²

ТЭП:

Площадь застройки - 232,15 м²
 Общая площадь - 390,72 м²
 Полезная площадь - 320,88 м²
 Строительный объем - 1860 м³



ПОЯСНИТЕЛЬНАЯ ЗАПИСКА.

Участок проектирования включает в себя два земельных участка:

Номер градостроительного плана земельного участка №RU77 193000-0302216, выданный Комитетом по архитектуре и градостроительству города Москвы от 01.06.2017 №2230

Номер градостроительного плана земельного участка №RU77 193000-0302214, выданный Комитетом по архитектуре и градостроительству города Москвы от 01.06.2017 №2089

Характеристика архитектурно-градостроительного решения объекта капитального строительства:

Православный приходской культурный центр расположен в границах разрешенной застройки в соответствии с градостроительным планом. Православный приходской культурный центр состоит из трех зданий: храма, культурного центра и здания с коммерческими функциями. Храм рассчитан на 750 прихожан.

Здание храма двухэтажное в западной части и одноэтажное в восточной, располагается в южной части участка. Объем храма складывается из двух основных частей: относительно высокого четверика, увенчанного одной главой и относительно низкого притвора, переходящего в южный и северный приделы той же высоты, подвал отсутствует. Планировка храма трехчастная с центральным и боковыми приделами, алтарная часть центрального придела трехапсидная, с западной внешней части четверика находятся хоры. Из молебельного зала предусмотрены три эвакуационных выхода. На втором этаже в юго-западной части храма расположена открытая звонница.

Здание культурного центра трехэтажное, Г-образное, располагается в северной части участка, без подвала. В здании располагаются функции культурного центра: трапезная, творческий зал, помещения воскресной школы и творческие мастерские. К культурному центру относятся также административные помещения комплекса и гостевые комнаты для клира. В западной части культурного центра расположены ЦТП, УВВ и ВРУ.

Здание с коммерческими функциями двухэтажное, расположено в западной части участка, без подвала. Включает в себя помещения церковной лавки, кафе и книжного магазина.

В основе архитектурной концепции храма лежат сочетание традиционных композиционных форм приходских храмов с современным подходом к формированию пространства. За основу взята классическая схема, где ядром храма является четверик, с расположенными с южной и северной сторон приделами. В западной части храма сосредоточены хозяйственные и приходские функции. На Юго-Западном углу имеется звонница. Восточная часть храма заканчивается чередой апсид приделов, объединенных в единый объем и выделенных пластикой фасада – прием, используемый в храмах 17 века. Подобный комплексный подход позволяет добиться выразительного образа православного храма, оптимизировать строительный объем сооружения при сохранении большой вместимости. Архитектура храма отсылает нас к раннему московскому зодчеству: храму Спаса на Бору, храму в Марфо-Мариинской обители, церкви в селе Каменском.

Современный православный культурный центр в городе – это культурный хаб, который объединяет в себе широкую палитру возможностей для ведения приходской жизни, дополняющий городскую среду новыми качествами. Приходской культурный центр представляет собой функциональный градиент, в котором ценности выстроены по степени нарастания от профанного к сакральному. С одной стороны центр может дополнить городскую среду, дать интересные активности для всех горожан (кафе, место отдыха и прогулки, место для проведения культурных мероприятий, музыкальных фестивалей, выставок и т.д.), с другой стороны, в ядре приходского центра находится храм, центр способствует поддержанию сузубо приходских активностей: регулярному проведению богослужений, развитию религиозного творчества прихожан, наличию воскресной школы и т.д. При наличии баланса в социальной составляющей культурного центра, возможно говорить о миссионерском потенциале такого подхода.

СВЕДЕНИЯ О ПРИМЕНЯЕМЫХ МАТЕРИАЛАХ:

Храм:

Фундамент: плита монолитная железобетонная.

Стены: керамический кирпич пластического формования марки 200/100 ГОСТ 530-2012 в комбинации с крупноформатными поризованными керамическими блоками. Толщина наружных стен 770 мм. Облицовка – обмазка (тощая штукатурка).

Своды покрытия храма и приделов: монолитный железобетон.

Межэтажные перекрытия: монолитный железобетон.

Стропильные конструкции: металлические и деревянные

Кровля: фальцевая цинк-титановая патинированная материал креста на куполе: нержавеющая сталь, покрытая нитрид-титановым сплавом

Культурный центр:

Фундамент: плита монолитная железобетонная.

Каркас здания перекрытия и несущие конструкции: монолитный железобетон

Наружные стены: крупноформатные поризованные керамические блоки, утепление – жесткие базальтовые плиты. Облицовка первого этажа – керамический кирпич пластического формования марки 200/100 ГОСТ 530-2012, покрытый обмазкой. Облицовка второго и третьего этажей – вентилируемый фасад из кровельного материала по технологии фальцевой кровли. Толщина наружных стен 630 мм.

Межэтажные перекрытия: монолитный железобетон.

Стропильные конструкции: металлические

Кровля: фальцевая цинк-титановая патинированная

Коммерческое здание:

Фундамент: плита монолитная железобетонная.

Каркас здания перекрытия и несущие конструкции: монолитный железобетон

Наружные стены: крупноформатные поризованные керамические блоки, утепление – жесткие базальтовые плиты. Облицовка первого этажа – керамический кирпич пластического формования марки 200/100 ГОСТ 530-2012, покрытый обмазкой. Толщина наружных стен 630 мм.

Межэтажные перекрытия: монолитный железобетон.

Стропильные конструкции: металлические

Кровля: фальцевая цинк-титановая патинированная

ТЕХНИКО-ЭКОНОМИЧЕСКИЕ ПОКАЗАТЕЛИ ОБЪЕКТА:

площадь участка – 5398 м²

площадь застройки – 2072 м²

общая площадь зданий – 3775,9 м²

площадь открытых планировочных элементов – 96,05 м²

строительный объем зданий – 25150 м³

количество этажей – от 1 до 3

высота храма до креста – 30175 мм

высота культурного центра – 15900 мм

высота коммерческого дома – 11795 мм

количество машиномест (в том числе 2 для МГН) – 13

процент застройки – 38,4