



Общество с ограниченной ответственностью
Центр проектирования и инжиниринга "НовоТех"
(ЦПИ "НовоТех")

"ХРАМ СЕРГИЯ РАДОНЕЖСКОГО И ДОМ ПРИЧТА"

по адресу: Москва, СЗАО,
улица Василия Петушкова, напротив владения 3

ПРОЕКТНАЯ
АРХИТЕКТУРНО - ГРАДОСТРОИТЕЛЬНАЯ ДОКУМЕНТАЦИЯ

2014

Состав буклета

Лист	Наименование	Примечание
2	Состав буклета	
3	Схема ситуационного плана	
4	Схема планировочной организации земельного участка, совмещенная со схемой транспортной организации территории	
5	Схема разверток фасадов по ул. Василия Петушкова	
6	Схема разверток фасадов с севера	
7	Схема разверток фасадов с востока	
8	Схема разверток фасадов с юга	
9	Фотофиксация существующего положения. Фотомонтаж по ул. Василия Петушкова	
10	Фотофиксация существующего положения. Фотомонтаж с севера	
11	Фотофиксация существующего положения. Фотомонтаж с востока	
12	Фотофиксация существующего положения. Фотомонтаж с юга	
13	Перспектива	
14	Храм. Схема фасадов в осях 1-6	
15	Храм. Схема фасадов в осях Ж-А	
16	Храм. Схема фасадов в осях 6-1	
17	Храм. Схема фасадов в осях А-Ж	
18	Храм. Фрагмент фасада	
19	Дом причта. Схема фасадов в осях Г-А	
20	Дом причта. Схема фасадов в осях 4-1	
21	Дом причта. Схема фасадов в осях А-Г	
22	Дом причта. Схема фасадов в осях 1-4	
23	Дом причта. Фрагмент фасада	
24	Храм. Схема плана на отм. 0.000	
25	Храм. Схема плана на отм. +3.800	
26	Храм. Схема плана кровли	
27	Дом причта. Схема плана на отм. 0.000	
28	Дом причта. Схема плана отм. +3.600	
29	Дом причта. Схема плана кровли	
30	Храм. Схема разреза 1-1	
31	Храм. Схема разреза 2-2	
32	Дом причта. Схема разреза 1-1	
33	Пояснительная записка	
34	Пояснительная записка (продолжение)	

Составлено				
Инв. № подл.	Взам. инв. №	Подп. и дата		



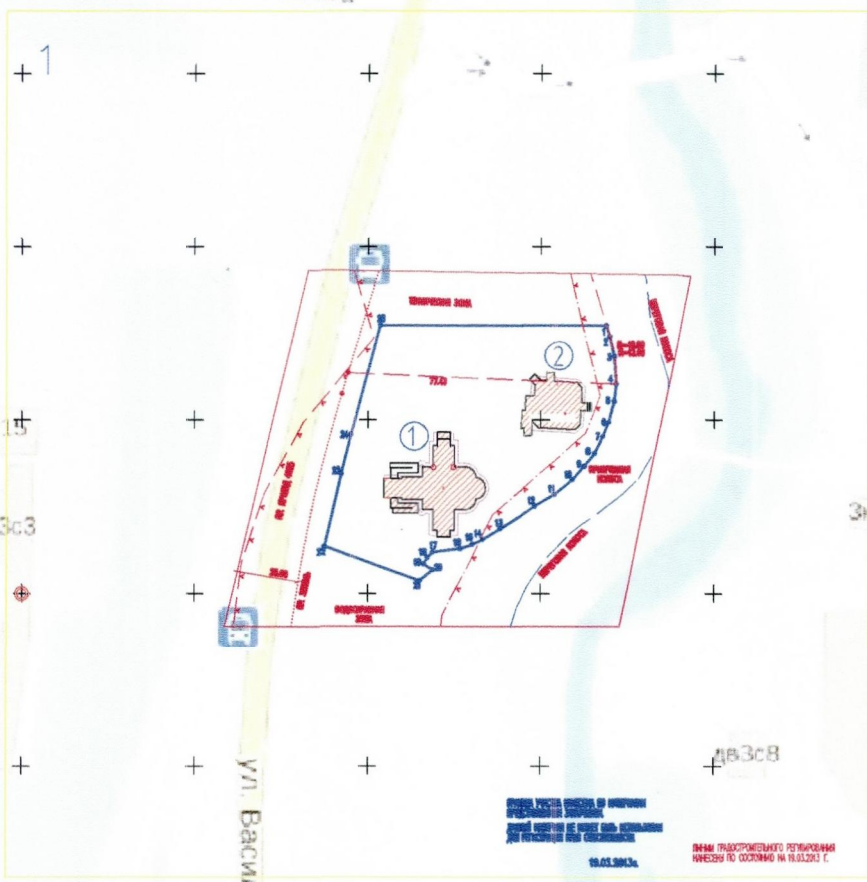
"ХРАМ СЕРГИЯ РАДОНЕЖСКОГО И ДОМ ПРИЧТА"
по адресу: Москва, СЗАО, улица Василия Петушкова,
напротив здания 3

Состав буклета

2



ул. Василия Петушкова



ЭТАП ПРОЕКТИРОВАНИЯ РЕГИСТРАЦИИ ИМЕНОВ ПО СОСТОЯНИЮ НА 01.03.2020 Г.

Составлено
Изм. № подл.
Подп. и дата
Взам. инв. №

ЧЛОНОВЫЕ ОБОЗНАЧЕНИЯ

Наименование	Изображение	
	Проектируемые	Существующие
Граница рассматриваемого земельного участка		
Территория застройки		

ЭКСПЛИКАЦИЯ ЗДАНИЙ И СООРУЖЕНИЙ

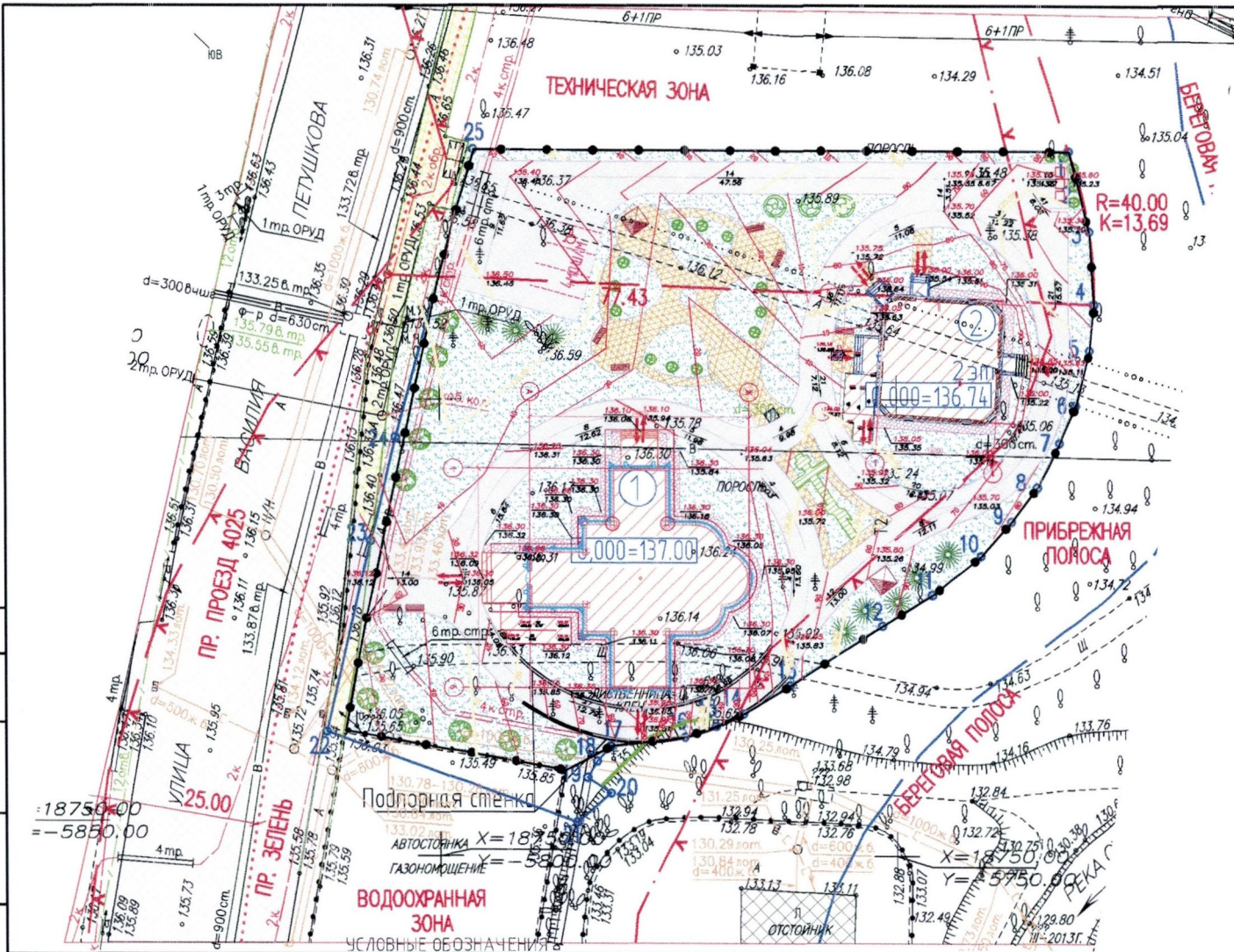
п/п	Наименование и обозначение	Общая пл. здания
Проектируемые здания		
1	Храм	280.67
2	Дом причта	156.49

"ХРАМ СЕРГИЯ РАДОНЕЖСКОГО И ДОМ ПРИЧАТА"
по адресу: Москва, СЗАО, улица Василия Петушкова,
напротив здания 3

Схема ситуационного плана
1:2000

Составлено

Взам. инв. №
Подл. и дата
Инв. № подл.



Технико-экономические показатели по храму

Лист	Наименование	Ед. изм.	Кол-во
1	Площадь застройки	м ²	400.99 в т. ч. вх гр.
2	Общая площадь здания	м ²	280.67
3	Полезная площадь здания	м ²	264.8
5	Строительный объем	м ³	3690.76
6	Надземный объем	м ³	3690.76
7	Подземный объем	м ³	-

Технико-экономические показатели по дому причта

Лист	Наименование	Ед. изм.	Кол-во
1	Площадь застройки	м ²	216.52 в т. ч. вх гр.
2	Общая площадь здания	м ²	156.49
3	Полезная площадь здания	м ²	127.41
5	Строительный объем	м ³	2095.76
6	Надземный объем	м ³	2096.76
7	Подземный объем	м ³	-

- УСЛОВНЫЕ ОБОЗНАЧЕНИЯ
- Посадка хвойных деревьев по проекту
 - Посадка лиственных деревьев по проекту
 - Кустарник в одиночных посадках

Наименование	Изображение	
	Проектируемые	Существующие
Граница земельного участка		
Санитарно-защитная зона линии электропередачи		
Автомобрози, проезды и площадки из асфальтобетона (тип покрытия №1)		A
Проектируемые здания		
Асфальтобетонное покрытие тротуаров (тип покрытия №2)		
Тротуарные плиты (тип покрытия №3)		
Асфальтобетонное покрытие отмостки (тип покрытия №5)		
Газон (тип покрытия №6)		
Понижение бортового камня в местах движения МГН		
Вход в проектируемое здание		

ЭКСПЛИКАЦИЯ ЗДАНИЙ И СООРУЖЕНИЙ

п/п	Наименование и обозначение	Общая пл. здания
	Проектируемые здания	
1	Храм	280.67
2	Дом причта	156.49

"ХРАМ СЕРГИЯ РАДОНЕЖСКОГО И ДОМ ПРИЧТА"
по адресу: Москва, СЗАО, улица Василия Петушкова,
напротив здания 3

Схема планировочной организации земельного участка, совмещенная со схемой транспортной организации территории. 1:500



Сод. дано

Взам. инв. №

Подп. и дата

Инв. № подл.

“ХРАМ СЕРГИЯ РАДОНЕЖСКОГО И ДОМ ПРИЧТА”
по адресу: Москва, СЗАО, улица Василия Петушкова,
напротив здания Э

Схема развёрток фасадов по ул. Василия Петушкова

5



Фармап АЗ

Сод. л. №

Взам. инв. №

Подп. и дата

Инв. № подл.



“ХРАМ СЕРГИЯ РАДОНЕЖСКОГО И ДОМ ПРИЧТА”
по адресу: Москва, СЗАО, улица Василия Петушкова,
напротив здания 3

Схема разбёрток фасадов с севера

6

 **НовоТех**
ООО «НовоТех»

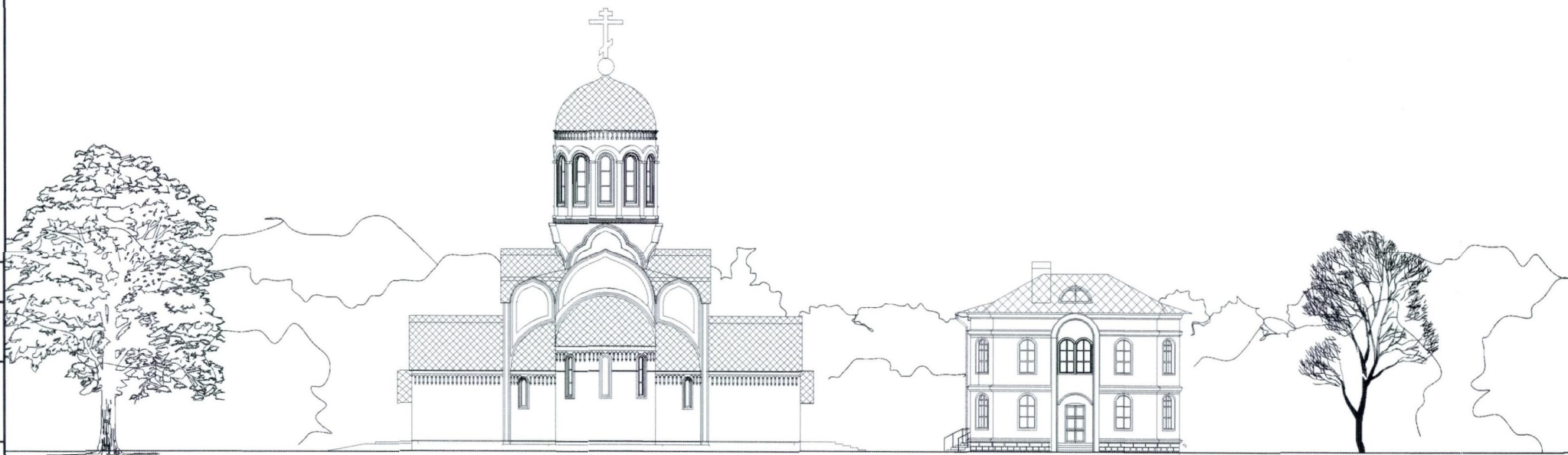
Формат А3

Содержание

Взам. инв. №

Подп. и дата

Инв. № подл.



“ХРАМ СЕРГИЯ РАДОНЕЖСКОГО И ДОМ ПРИЧТА”
по адресу: Москва, СЗАО, улица Василия Петушкова,
напротив здания Э

Схема развёрток фасадов с востока

7

 **НовоТех**
ЦЕНТР ПРОЕКТИРОВАНИЯ И ОЦЕНКИ

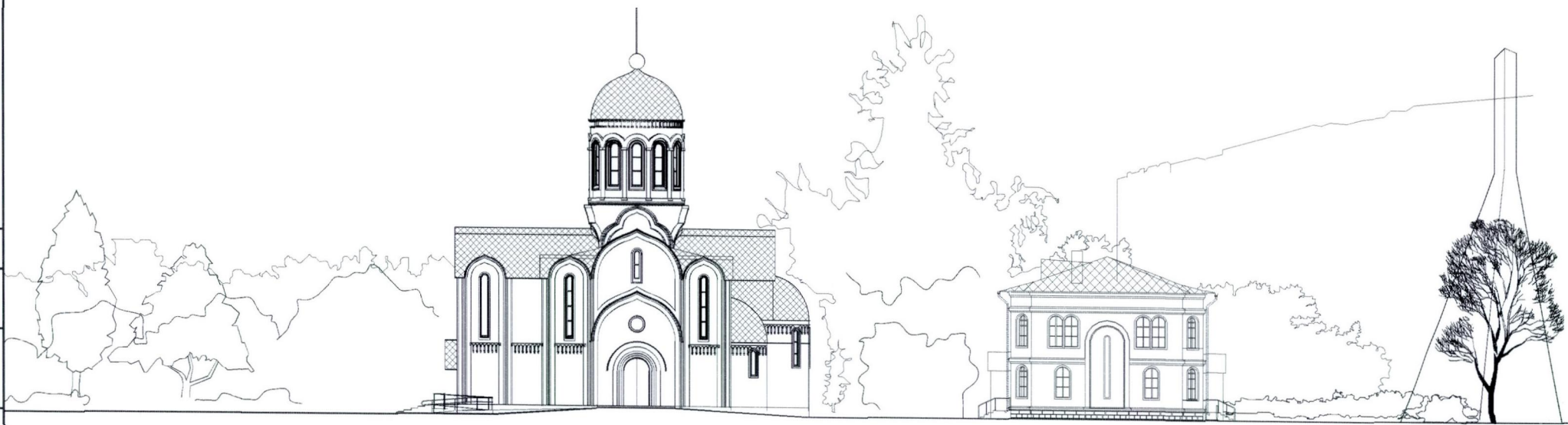
Формат А3

Совмещено

Взам. инв. №

Подп. и дата

Инв. № подл.



"ХРАМ СЕРГИЯ РАДОНЕЖСКОГО И ДОМ ПРИЧТА"
по адресу: Москва, СЗАО, улица Василия Петушкова,
напротив владения 3

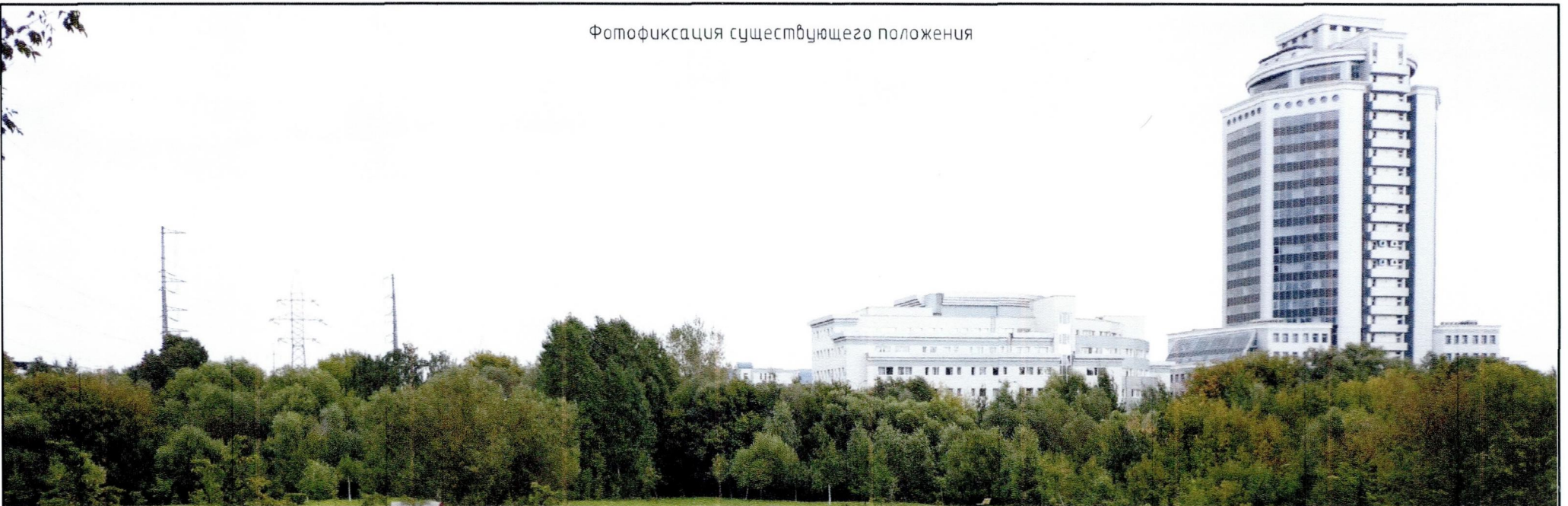
Схема разбёрток фасадов с юга

8

 **НовоТех**
КОМПЬЮТЕРНОЕ ПРОЕКТИРОВАНИЕ И ДИЗАЙН

Формат А3

Фотофиксация существующего положения



Фотомонтаж по ул. Василия Петушкова



“ХРАМ СЕРГИЯ РАДОНЕЖСКОГО И ДОМ ПРИЧТА”
по адресу: Москва, СЗАО, улица Василия Петушкова,
напротив здания 3

Фотофиксация существующего положения. Фотомонтаж по ул. Василия Петушкова

Фотофиксация существующего положения



Фотомонтаж с севера



“ХРАМ СЕРГИЯ РАДОНЕЖСКОГО И ДОМ ПРИЧТА”
по адресу: Москва, СЗАО, улица Василия Петушкова,
напротив владения Э

Фотофиксация существующего положения. Фотомонтаж с севера

10

Составлено

Взам. инв. №

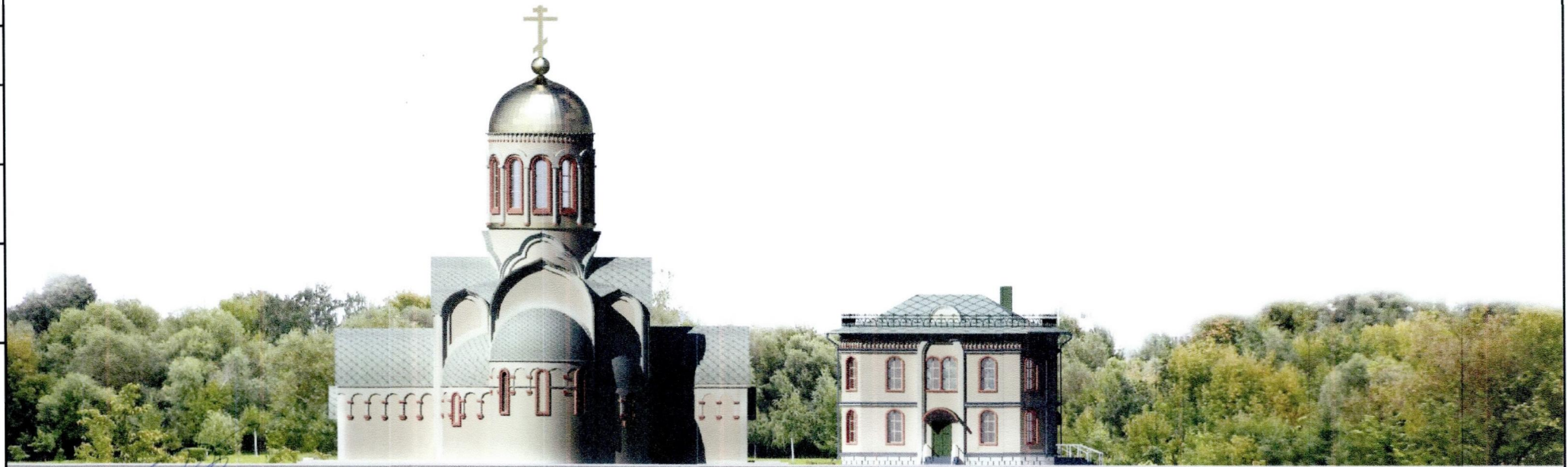
Подп. и дата

Инв. № подл.

Фотофиксация существующего положения



Фотомонтаж с востока



Составлено

Инв. № подл. Подп. и дата. Взам. инв. №

[Handwritten signature]
"ХРАМ СЕРГИЯ РАДОНЕЖСКОГО И ДОМ ПРИЧТА"
по адресу: Москва, СЗАО, улица Василия Петушкова,
напротив здания 3

Фотофиксация существующего положения. Фотомонтаж с востока

11

 **НовоТех**
центр проектирования и моделирования

Формат А3

Фотофиксация существующего положения



Фотомонтаж с юга



"ХРАМ СЕРГИЯ РАДОНЕЖСКОГО И ДОМ ПРИЧТА"
по адресу: Москва, СВАО, улица Василья Петушкова,
напротив здания 3

Фотофиксация существующего положения. Фотомонтаж с юга



Создано	
Взам. инв. №	
Подп. и дата	
Инв. № подл.	

"ХРАМ СЕРГИЯ РАДОНЕЖСКОГО И ДОМ ПРИЧТА"
по адресу: Москва, СЗАО, улица Василия Петушкова,
напротив здания 3

Перспектива

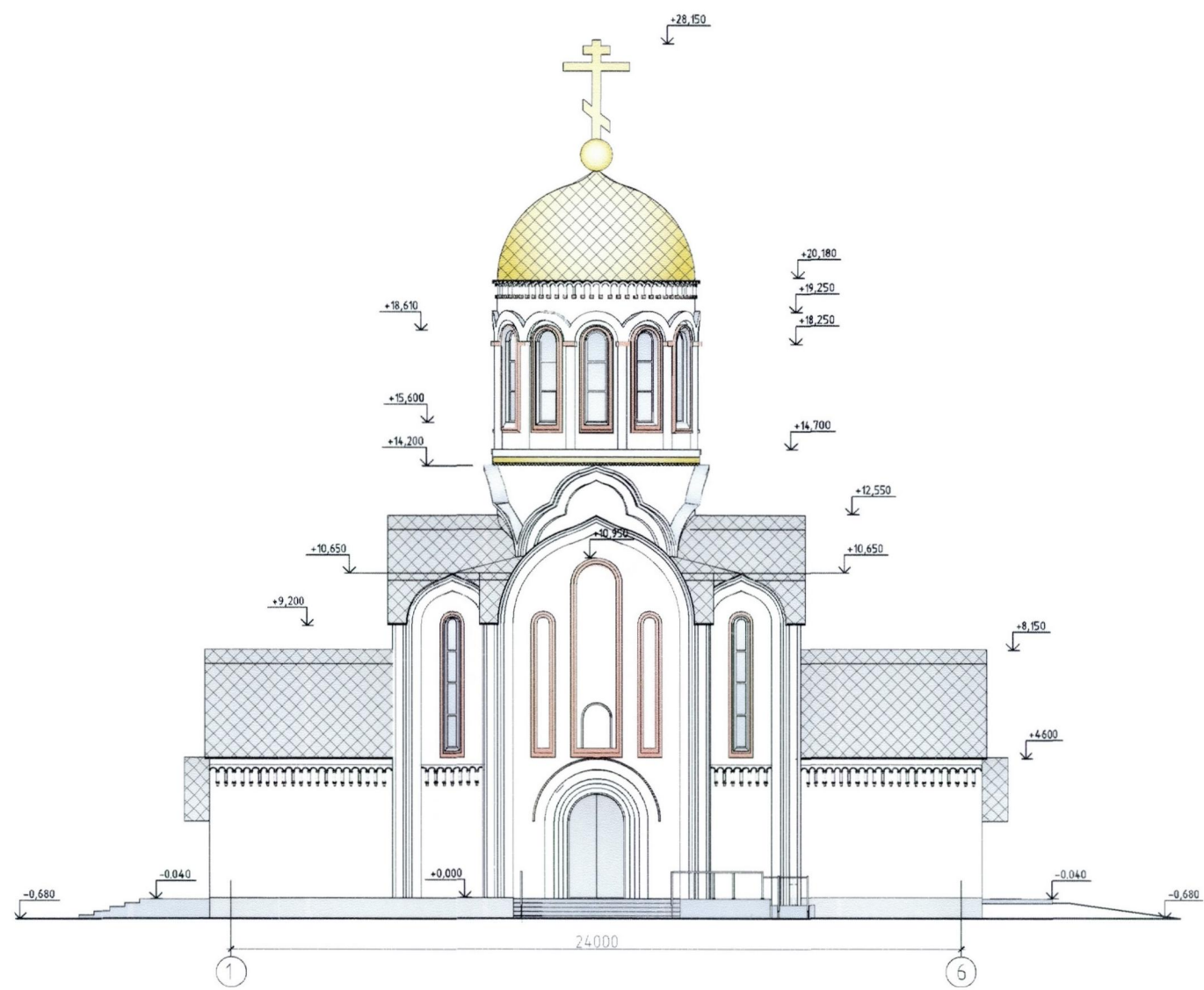
13

Составлено

Взам. инв. №

Подп. и дата

Инв. № подл.



- Золото
- RAL 7046
- Amphi Silan- plus 3D+Опук 120
- Amphi Silan- plus 3D+ Lachs 80

[Handwritten signature]

"ХРАМ СЕРГИЯ РАДОНЕЖСКОГО И ДОМ ПРИЧТА"
 по адресу: Москва, СЗАО, улица Василия Петушкова,
 напротив здания Э

Храм. Схема фасада в осях 1-6.
 М 1:200

Составлено

Взам. инв. №

Подп. и дата

Инв. № подл.



- Золото
- RAL 7046
- Amphi Silan- plus 3D+Onyx 120
- Amphi Silan- plus 3D+ Lachs 80

[Handwritten signature]

"ХРАМ СЕРГИЯ РАДОНЕЖСКОГО И ДОМ ПРИЧТА"
 по адресу: Москва, СЗАО, улица Василия Петушкова,
 напротив здания Э

Храм. Схема фасада в осях Ж-А.
 М 1:200

15

 **НовоТех**
интерьерные отделочные материалы

Формат А3

Соборно

№ п. лобл. Подп. и дата. Взам. инв. №



- Золото
- RAL 7046
- Amphi Silan- plus 3D+Onyx 120
- Amphi Silan- plus 3D+ Lachs 80

[Handwritten signature]

"ХРАМ СЕРГИЯ РАДОНЕЖСКОГО И ДОМ ПРИЧТА"
 по адресу: Москва, СЗАО, улица Василия Петушкова,
 напротив владения Э

Храм. Схема фасада в осях 6-1.
 М 1:200

16



Формат А3





Содержание

Взам. инв. №

Подп. и дата

Инв. № подл.

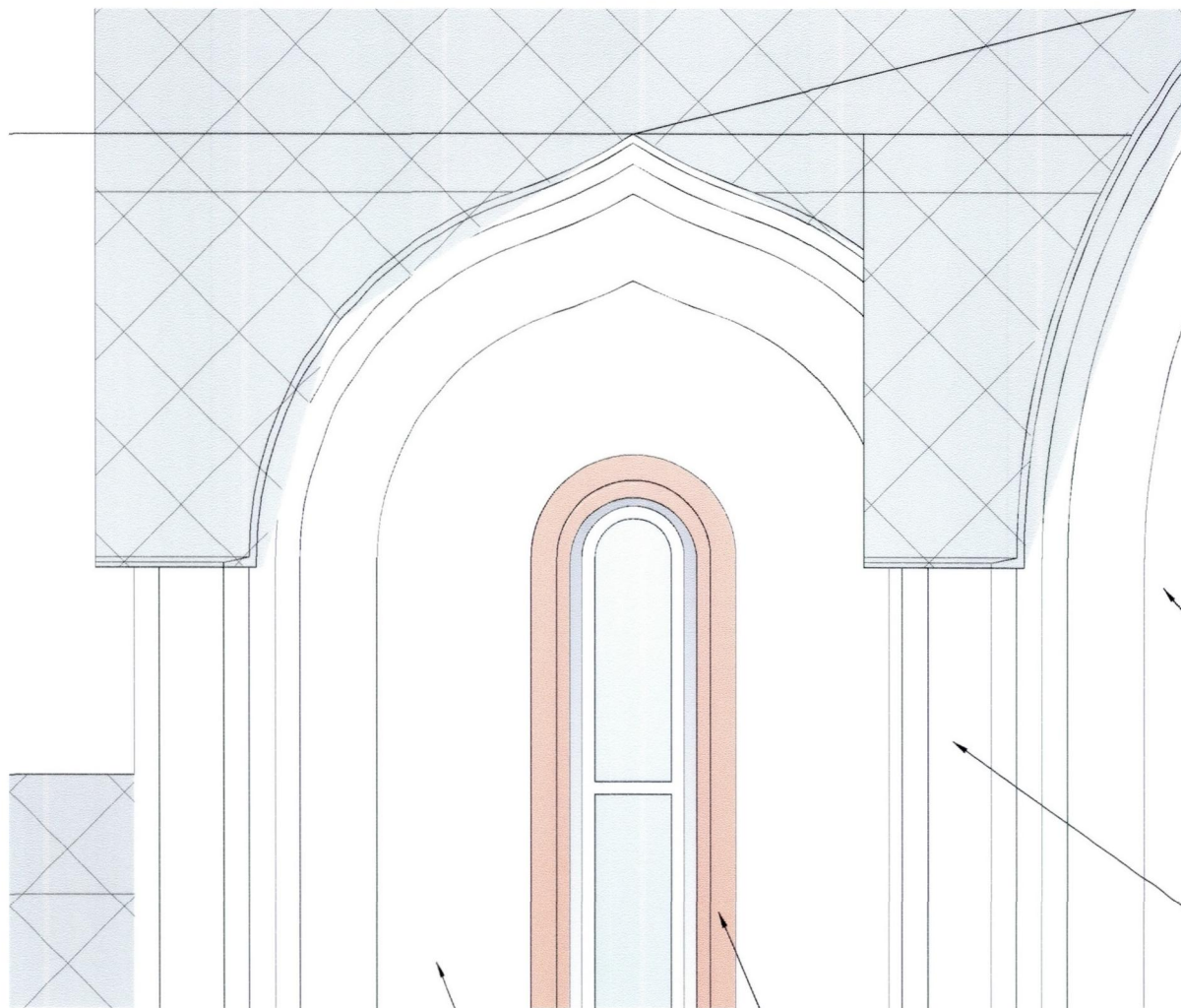


-  Золото
-  - RAL 7046
-  - Amph Silan- plus 3D+Onyx 120
-  - Amph Silan- plus 3D+ Lachs 80

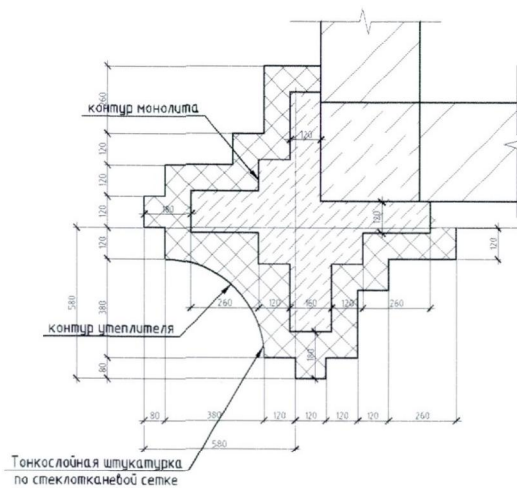
"ХРАМ СЕРГИЯ РАДОНЕЖСКОГО И ДОМ ПРИЧТА"
по адресу: Москва, СЗАО, улица Василя Петушкова,
напротив здания 3

Храм. Схема фасада в осях А-Ж
М 1:200

Фрагмент фасада
М 1:20



Фрагмент декора
М 1:20



Тонкослойная штукатурка
по стеклотканевой сетке

Тонкослойная штукатурка
по стеклотканевой сетке

Тонкослойная штукатурка
по стеклотканевой сетке

Тонкослойная штукатурка
по стеклотканевой сетке

- Золото
- RAL 7046
- Amphi Silan- plus 3D+Onyx 120
- Amphi Silan- plus 3D+ Lachs 80

[Handwritten signature]

"ХРАМ СЕРГИЯ РАДОНЕЖСКОГО И ДОМ ПРИЧТА"
по адресу: Москва, СЗАО, улица Василия Петушкова,
напротив владения Э

Храм. Фрагмент фасада.
М 1:20

18

НТ НовоTex
компания проектирования и изготовления

Формат А3

Сод. дано

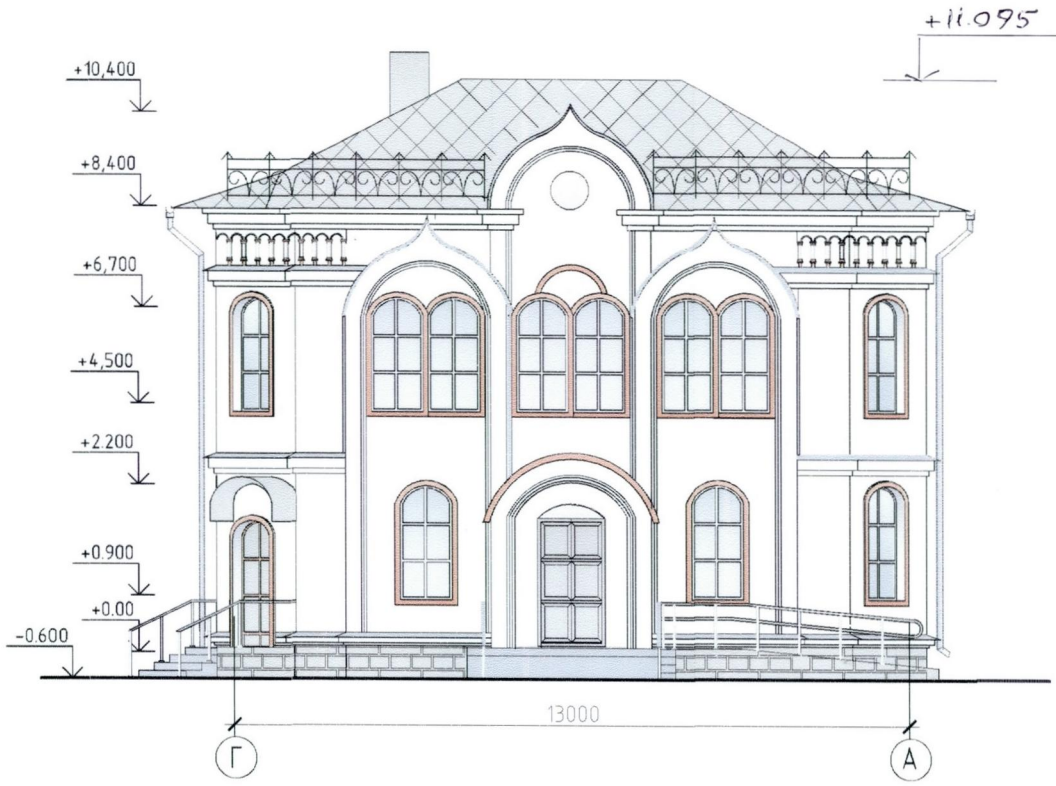
Взам. инв. №

Подп. и дата

Инд. № подл.

Составлено

Инд. № полн. Подп. и дата Взам. инв. №



- RAL 7046
- Amphi Silan- plus 3D+Onyx 120
- Amphi Silan- plus 3D+ Lachs 80

[Handwritten signature]

Утверждено
[Handwritten signature]

"ХРАМ СЕРГИЯ РАДОНЕЖСКОГО И ДОМ ПРИЧТА"
по адресу: Москва, СЗАО, улица Василия Петушкова,
напротив здания 3

Дом причта. Схема фасада в осях Г-А.
М 1:200

19

 **НовоТех**
ЦЕНТРАЛЬНЫЙ КОМПЛЕКТОВАТЕЛЬ И ПРОИЗВОДИТЕЛЬ

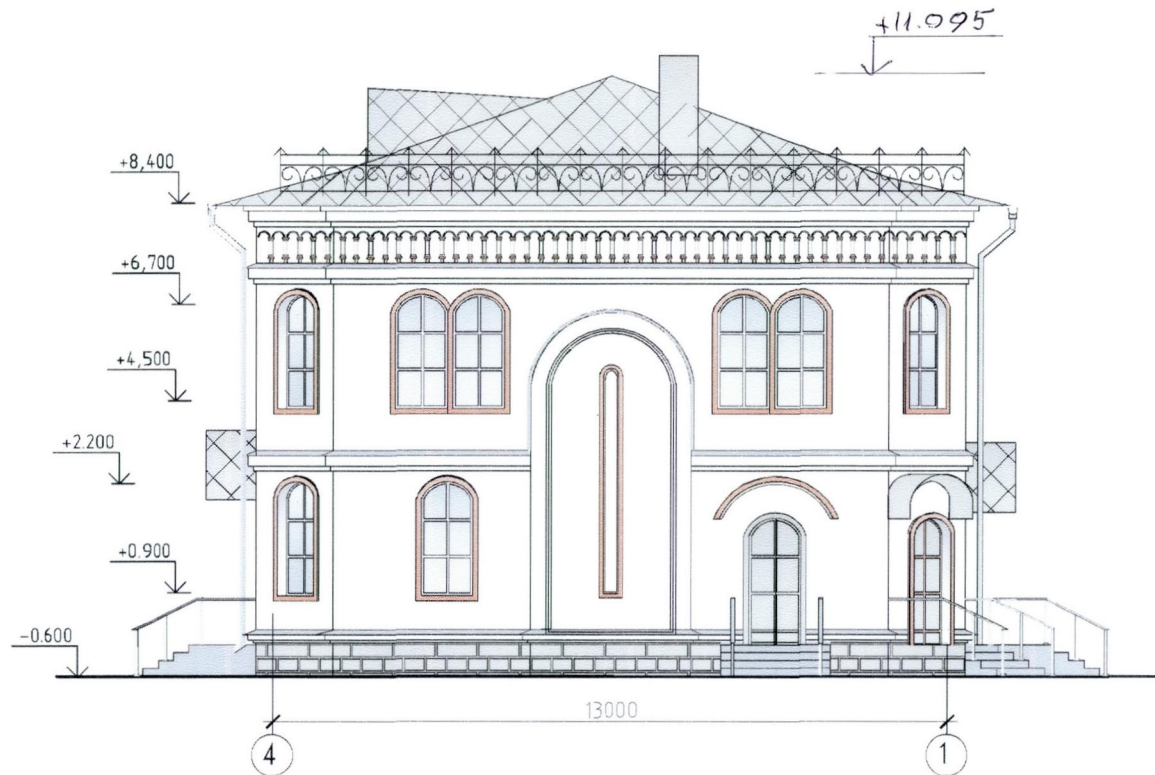
Формат А3

Содержание

Взам. инв. №

Подп. и дата

Инв. № подл.



- RAL 7046
- Amphi Silan- plus 3D+Onyx 120
- Amphi Silan- plus 3D+ Lachs 80

"ХРАМ СЕРГИЯ РАДОНЕЖСКОГО И ДОМ ПРИЧТА"
по адресу: Москва, СЗАО, улица Василия Петушкова,
напротив владения 3

Дом причта. Схема фасада в осях 4-1.
М 1:200

20

НовоТех
центр проектирования и изготовления

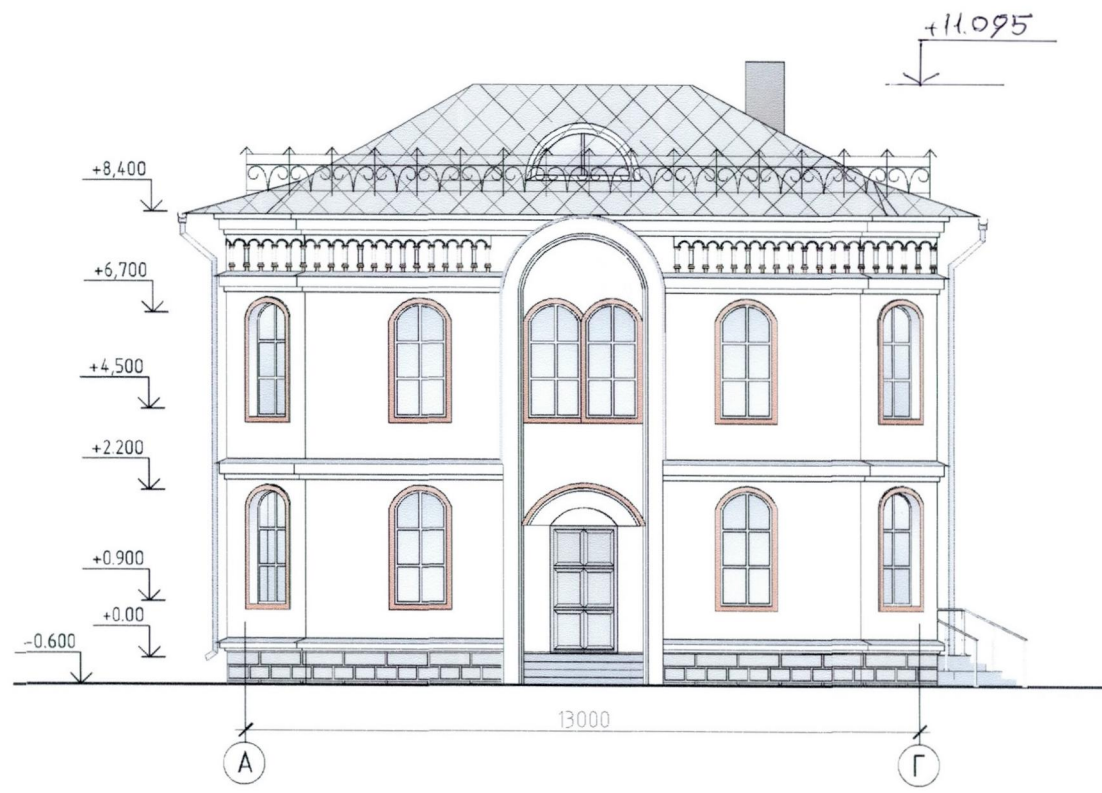
Формат А3

Согласовано

Взам. инв. №

Подп. и дата

Инв. № посл.



- RAL 7046
- Amphi Silan- plus 3D+Onyx 120
- Amphi Silan- plus 3D+ Lachs 80

Утверждено

"ХРАМ СЕРГИЯ РАДОНЕЖСКОГО И ДОМ ПРИЧТА"
по адресу: Москва, СЗАО, улица Василия Петушкова,
напротив здания Э

Дом причта. Схема фасада в осях А-Г.
М 1:200

21

НовоТех
интерпроектирование и инновации

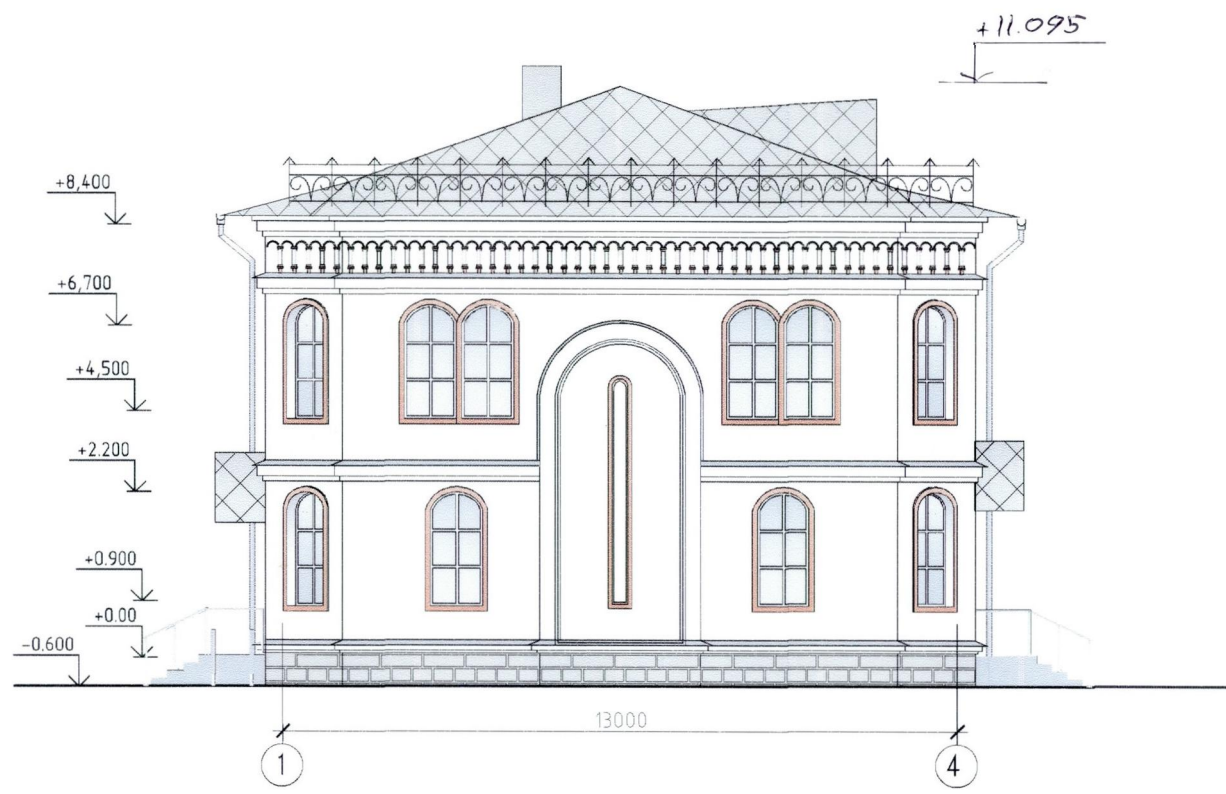
Формат А3

Составлено

Взам. инв. №

Подп. и дата

Инв. № подл.



- RAL 7046
- Amphi Silan- plus 3D+Onyx 120
- Amphi Silan- plus 3D+ Lachs 80

[Handwritten signature]

Управляемо

"ХРАМ СЕРГИЯ РАДОНЕЖСКОГО И ДОМ ПРИЧТА"
по адресу: Москва, СЗАО, улица Василия Петушкова,
напротив владения Э

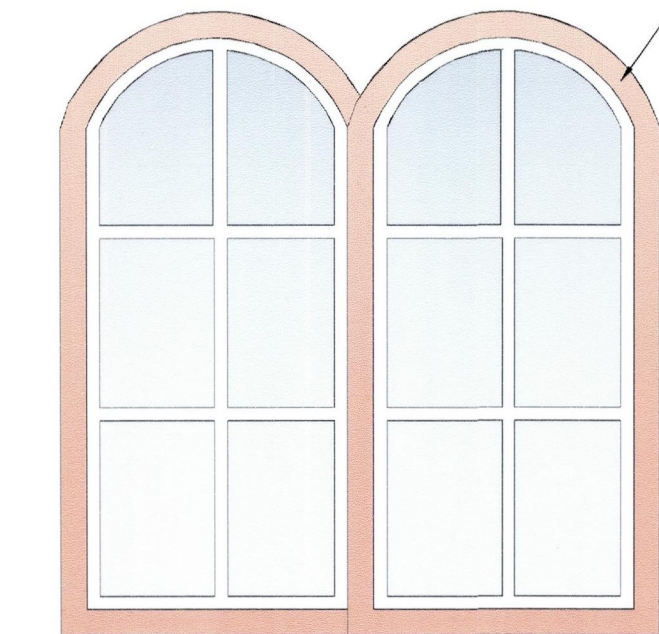
Дом причта. Схема фасада в осях 1-4.
М 1:200

22

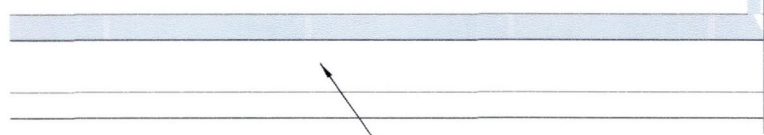
НТТ НовоТех
ИНТЕРЬЕРНЫЕ РАБОТЫ И УСТАНОВКИ

Формат А3

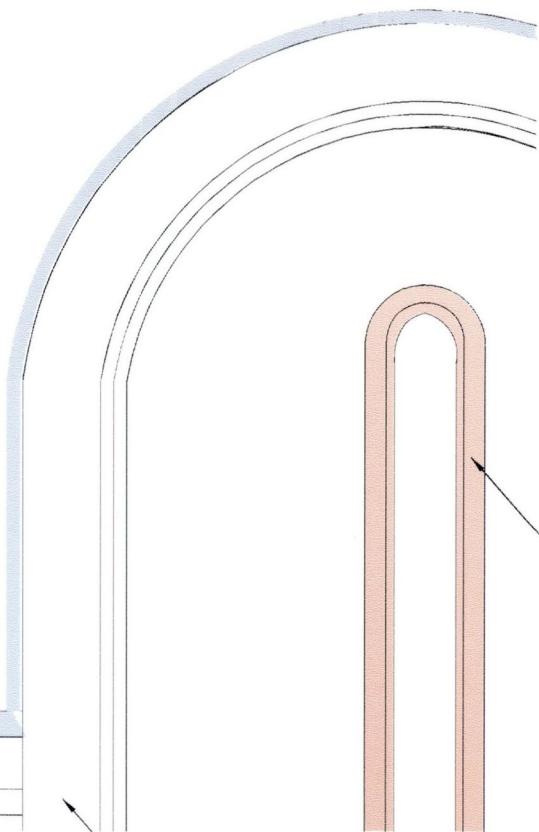
Фрагмент фасада
М 1:20



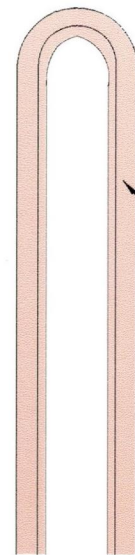
Тонкослойная штукатурка
по стеклотканевой сетке



Тонкослойная штукатурка
по стеклотканевой сетке

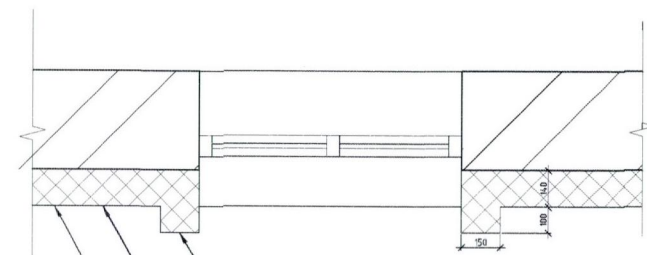


Тонкослойная штукатурка
по стеклотканевой сетке



Тонкослойная штукатурка
по стеклотканевой сетке

Фрагмент декора
М 1:20



Тонкослойная штукатурка
по стеклотканевой сетке

контур утеплителя

Минераловатные плиты

-  - RAL 7046
-  - Amphi Silan- plus 3D+Onyx 120
-  - Amphi Silan- plus 3D+ Lachs 80

Составлено

Взам. инв. №

Подп. и дата

Инв. № подл.

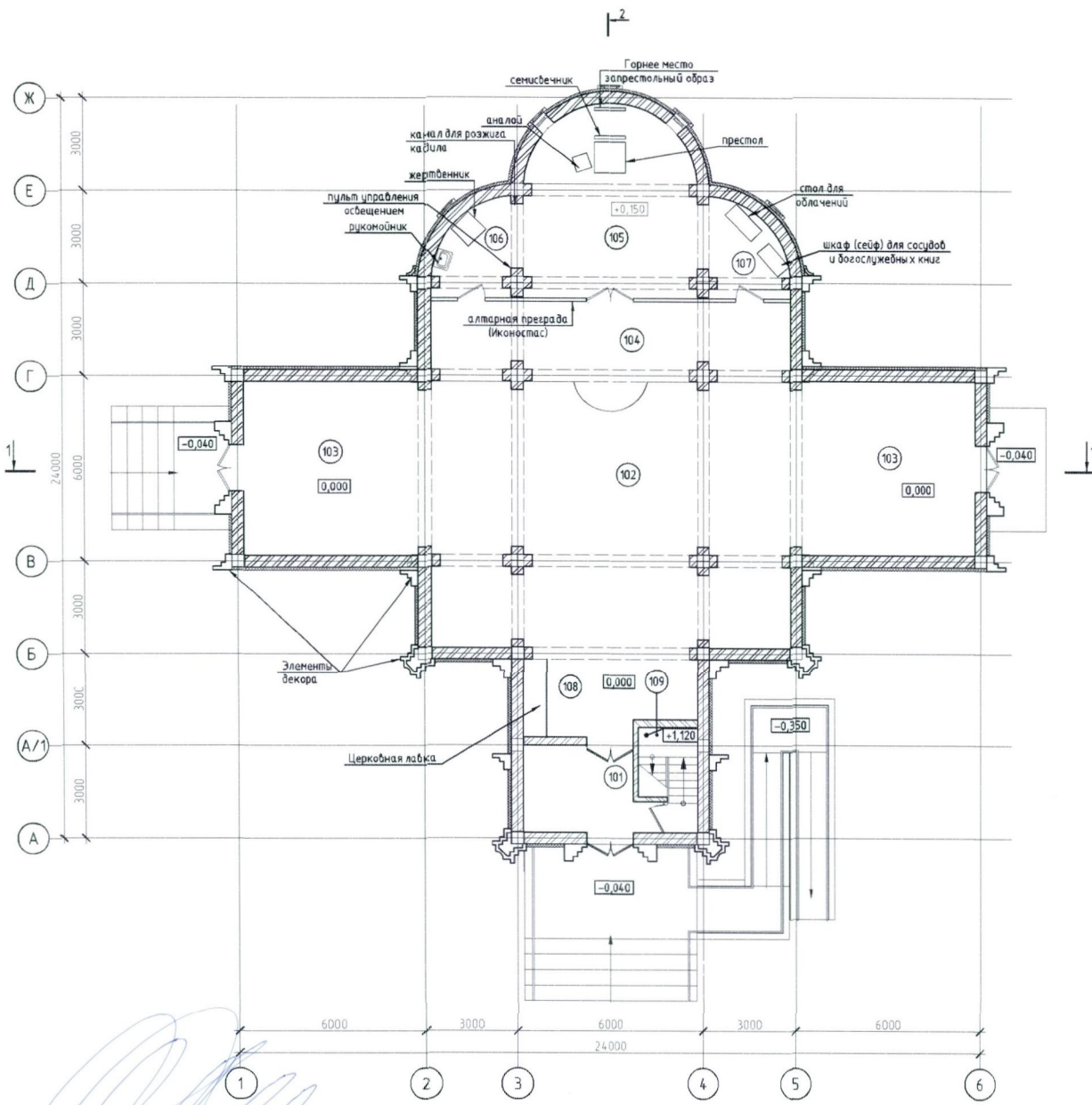
"ХРАМ СЕРГИЯ РАДОНЕЖСКОГО И ДОМ ПРИЧТА"
по адресу: Москва, СЗАО, улица Василия Петушкова,
напротив здания 3

Дом причта. Фрагмент фасада.
М 1:20

23

 **НовоТех**
интерьерные отделочные материалы

Формат А3



Экспликация помещений

Номер помещения	Наименование	Площадь, м ²	Кат. помеще-ния
101	Притвор	5,00	
102	Средняя часть храма	114,00	
103	Боковые пределы	66,0	
104	Солея с амвоном	15,30	
105	Алтарь	40,00	
106	Жертвенник	7,00	
107	Клирос	7,00	
108	Лавка	4,00	
109	Лестница	3,00	

Составлено

Инв. № подл. Подл. и дата. Взам. инв. №

[Handwritten signature]

"ХРАМ СЕРГИЯ РАДОНЕЖСКОГО И ДОМ ПРИЧТА"
по адресу: Москва, СЗАО, улица Василия Петушкова,
напротив здания 3

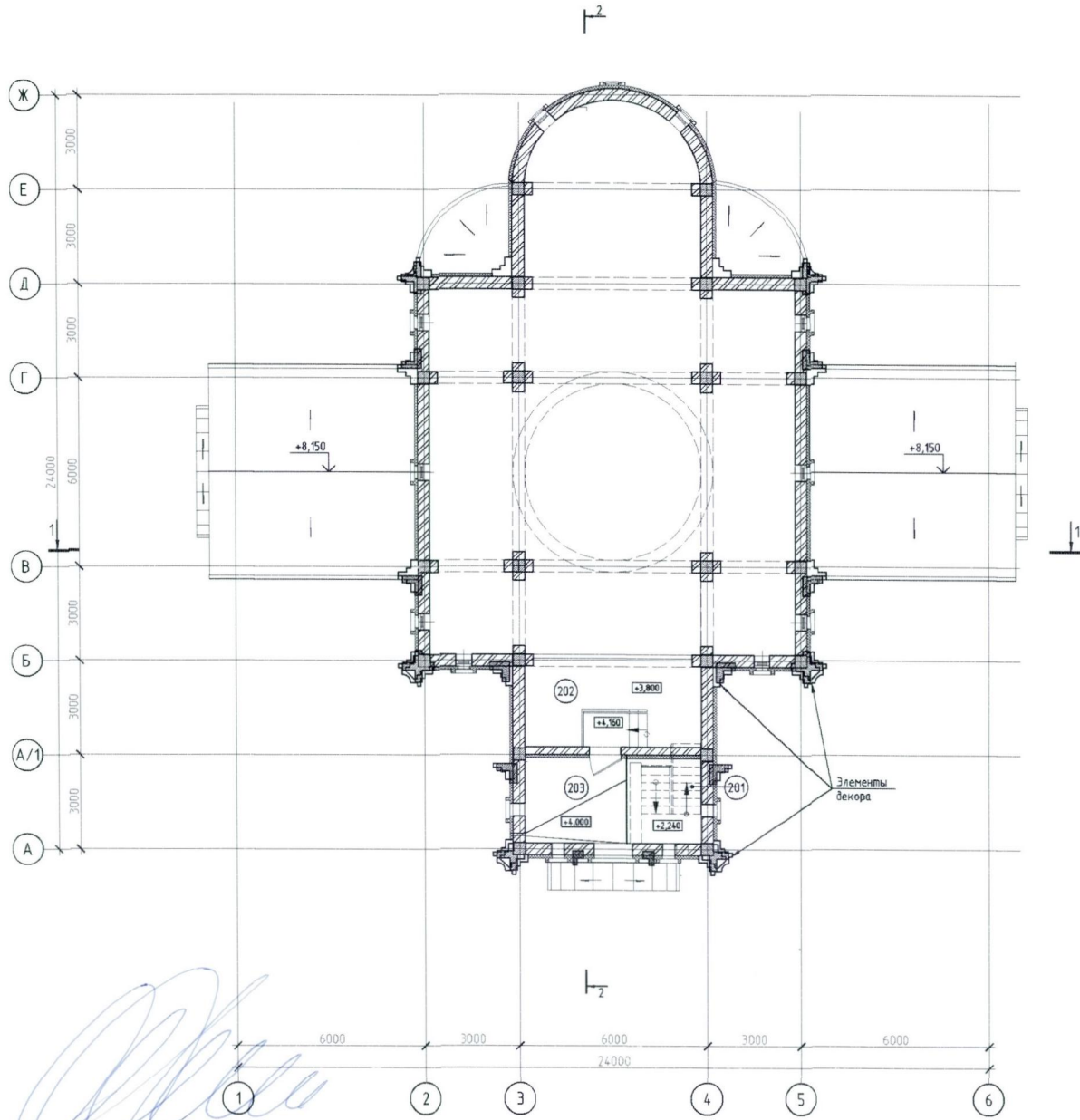
Храм. Схема плана на отм. 0.000.
М 1:200

Составлено

Взам. инв. №

Подп. и дата

Инв. № подл.

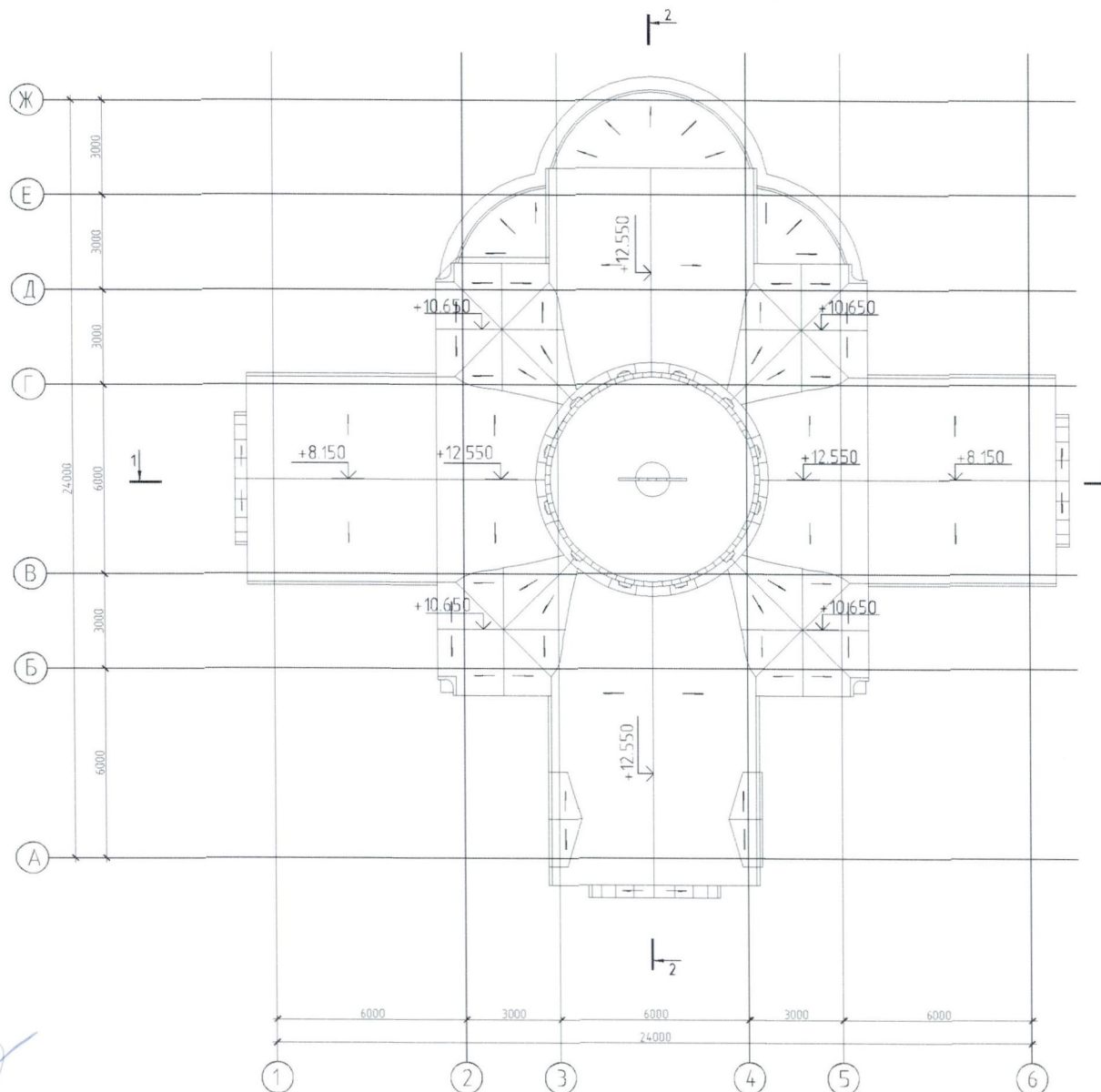


Экспликация помещений

Номер помещения	Наименование	Площадь, м ²	Кат. помещения
201	Лестница	5.45	
202	Хоры	16.26	
203	Звонница	6.57	

"ХРАМ СЕРГИЯ РАДОНЕЖСКОГО И ДОМ ПРИЧТА"
 по адресу: Москва, СЗАО, улица Василия Петушкова,
 напротив здания Э

Храм. Схема плана на отм. +3.800
 М 1:200



[Handwritten signature]

Инд. № подл. Подп. и дата. Взам. инд. №

Собственн.

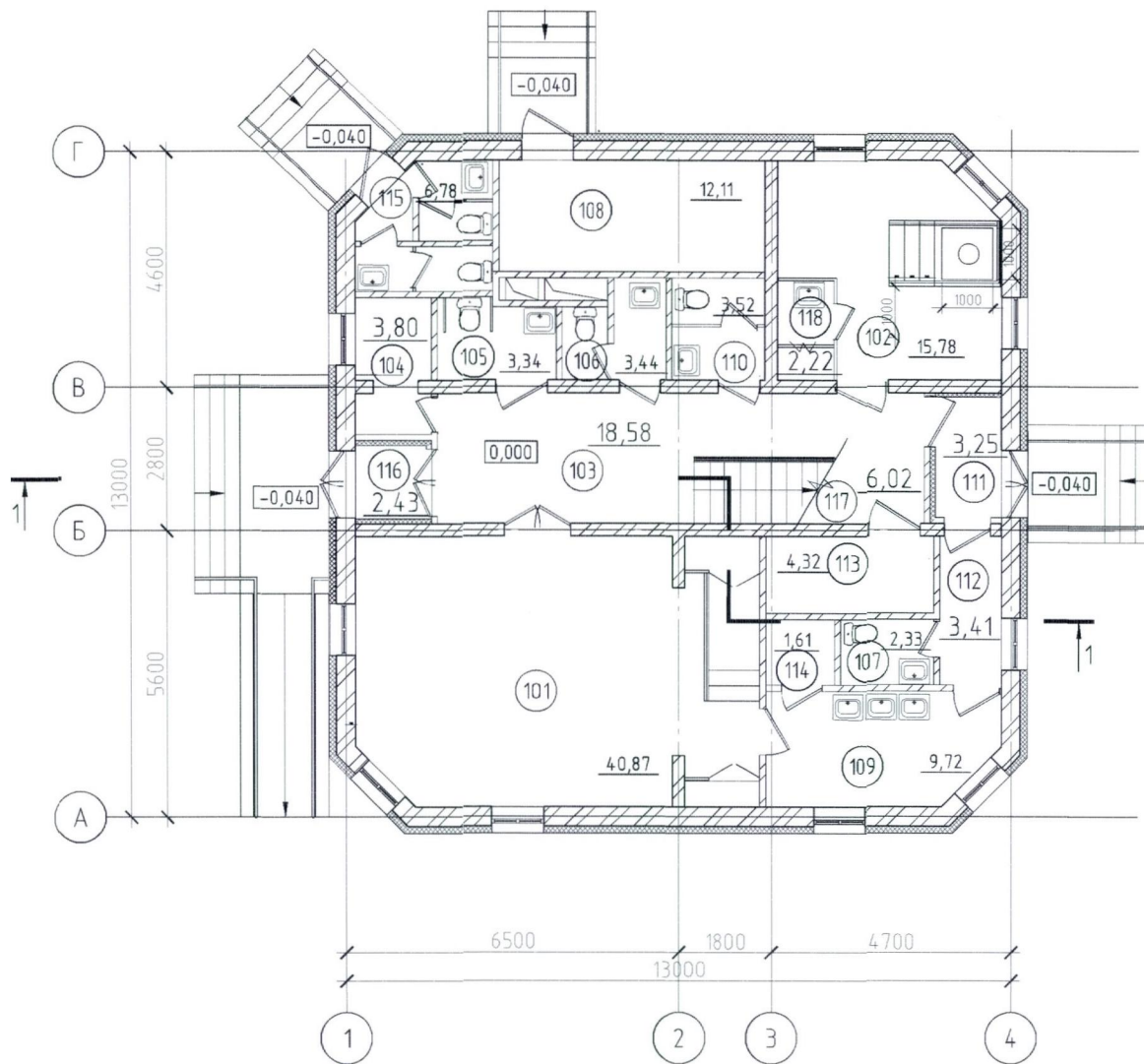
"ХРАМ СЕРГИЯ РАДОНЕЖСКОГО И ДОМ ПРИЧТА"
 по адресу: Москва, СЗАО, улица Василия Петушкова,
 напротив здания Э

Храм. Схема плана кровли.
 М 1:200

26



Формат А3



Экспликация помещений

Номер помещения	Наименование	Площадь, м ²	Кат. помеще-ния
101	Трапезная / Зал	40,87	
102	Крещальня	15,78	
103	Холл	18,58	
104	Помещение охраны	3,80	
105	Санузел для инвалидов	3,34	
106	Санузел мужской	3,44	
107	Санузел персонала	2,33	
108	И Т П	12,11	
109	Кухня	9,72	
110	Санузел женский	3,52	
111	Тамбур	3,25	
112	Тамбур	3,42	
113	Электрощитовая	4,32	
114	Подсобное помещение	1,61	
115	Санузел общий	6,78	
116	Тамбур	2,43	
117	Лестничная клетка	6,02	
118	Подсобное помещение	2,22	

Составлено

Инв. № подл. Подп. и дата. Взам инв. №

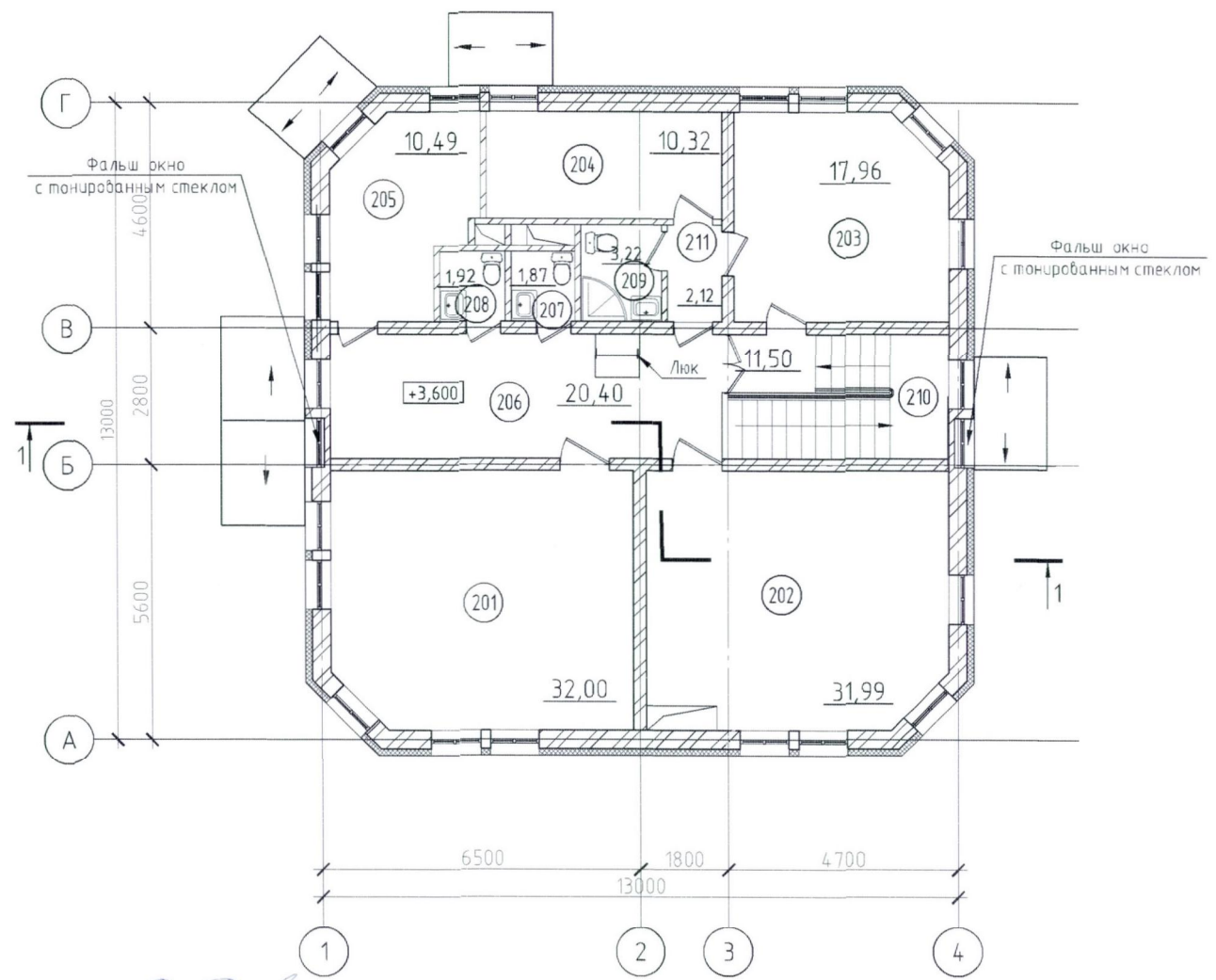
[Handwritten signature]

"ХРАМ СЕРГИЯ РАДОНЕЖСКОГО И ДОМ ПРИЧТА"
по адресу: Москва, СЗАО, улица Василия Петушкова,
напротив здания Э

Дом причта. Схема плана на отм. 0.000.
М 1:200

Составлено

Инв. № подл. Подп. и дата. Взам. инв. №



Экспликация помещений

Номер помещения	Наименование	Площадь, м ²	Кат. помещения
201	Кабинет	32,00	
202	Кабинет	31,99	
203	Комната настоятеля	17,96	
204	Комната отдыха священника	10,32	
205	Кабинет	10,49	
206	Холл	20,44	
207	Санузел женский	1,87	
208	Санузел мужской	1,92	
209	Санузел настоятеля	3,22	
210	Лестничная клетка	11,50	
211	Тамбур	2,12	

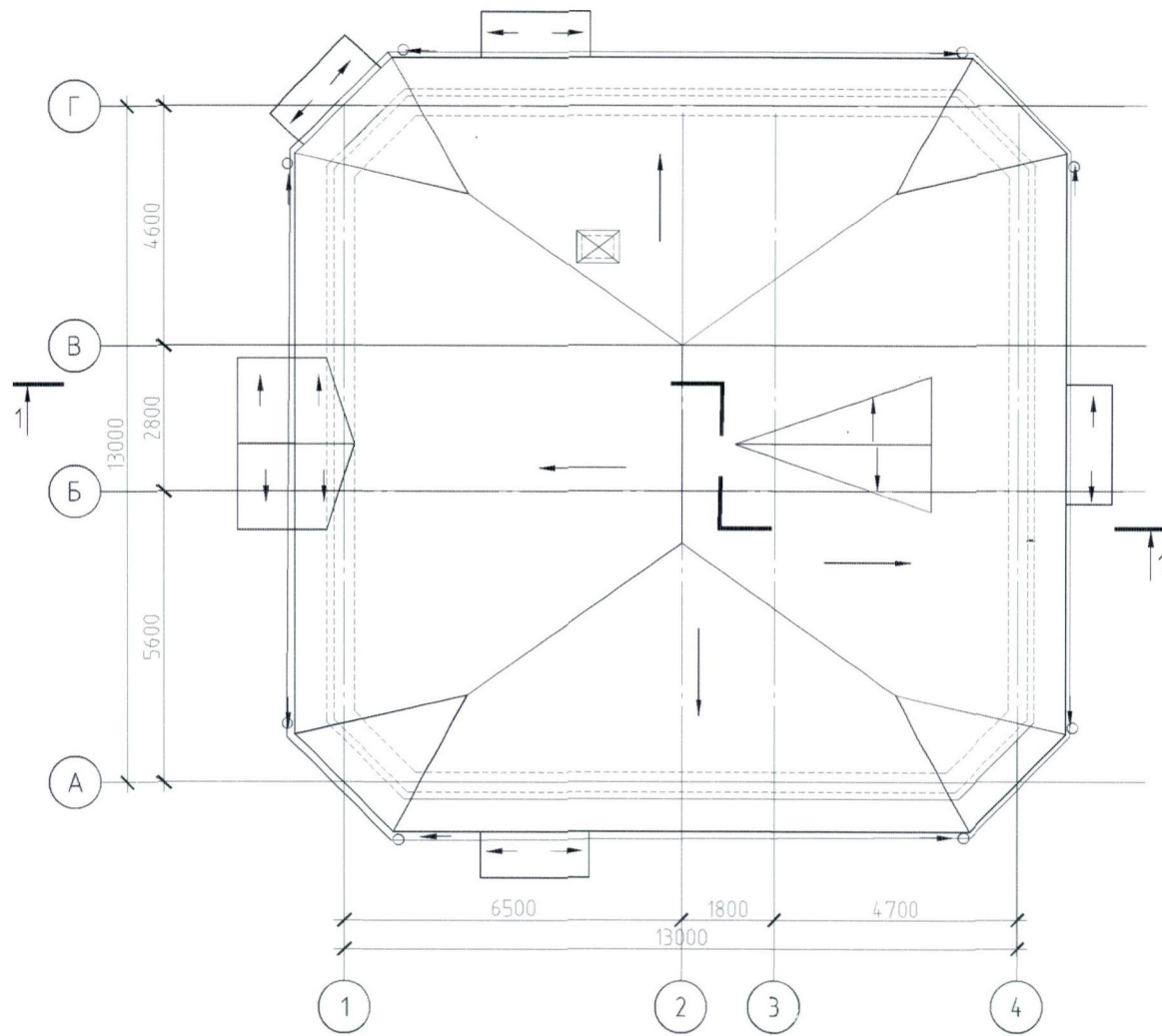
[Handwritten signature]

"ХРАМ СЕРГИЯ РАДОНЕЖСКОГО И ДОМ ПРИЧТА"
по адресу: Москва, СЗАО, улица Василия Петушкова,
напротив здания 3

Дом причта. Схема плана на отм. +3.600.
М 1:200

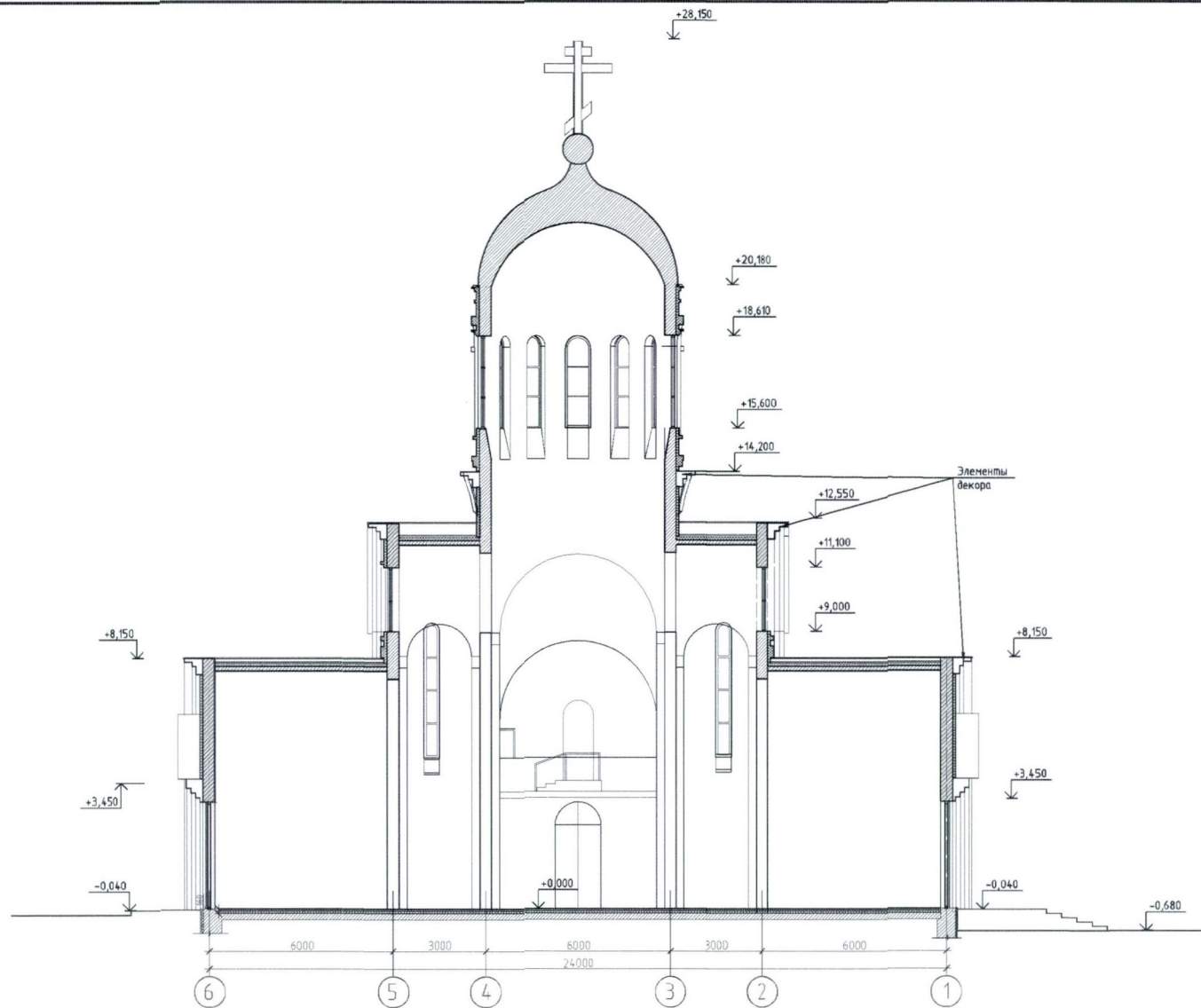
Составлено

Инд. № подл. Подп. и дата. Взам. инв. №



“ХРАМ СЕРГИЯ РАДОНЕЖСКОГО И ДОМ ПРИЧТА”
по адресу: Москва, СЗАО, улица Василия Петушкова,
напротив здания 3

Дом причта. Схема плана кровли.
М 1:200

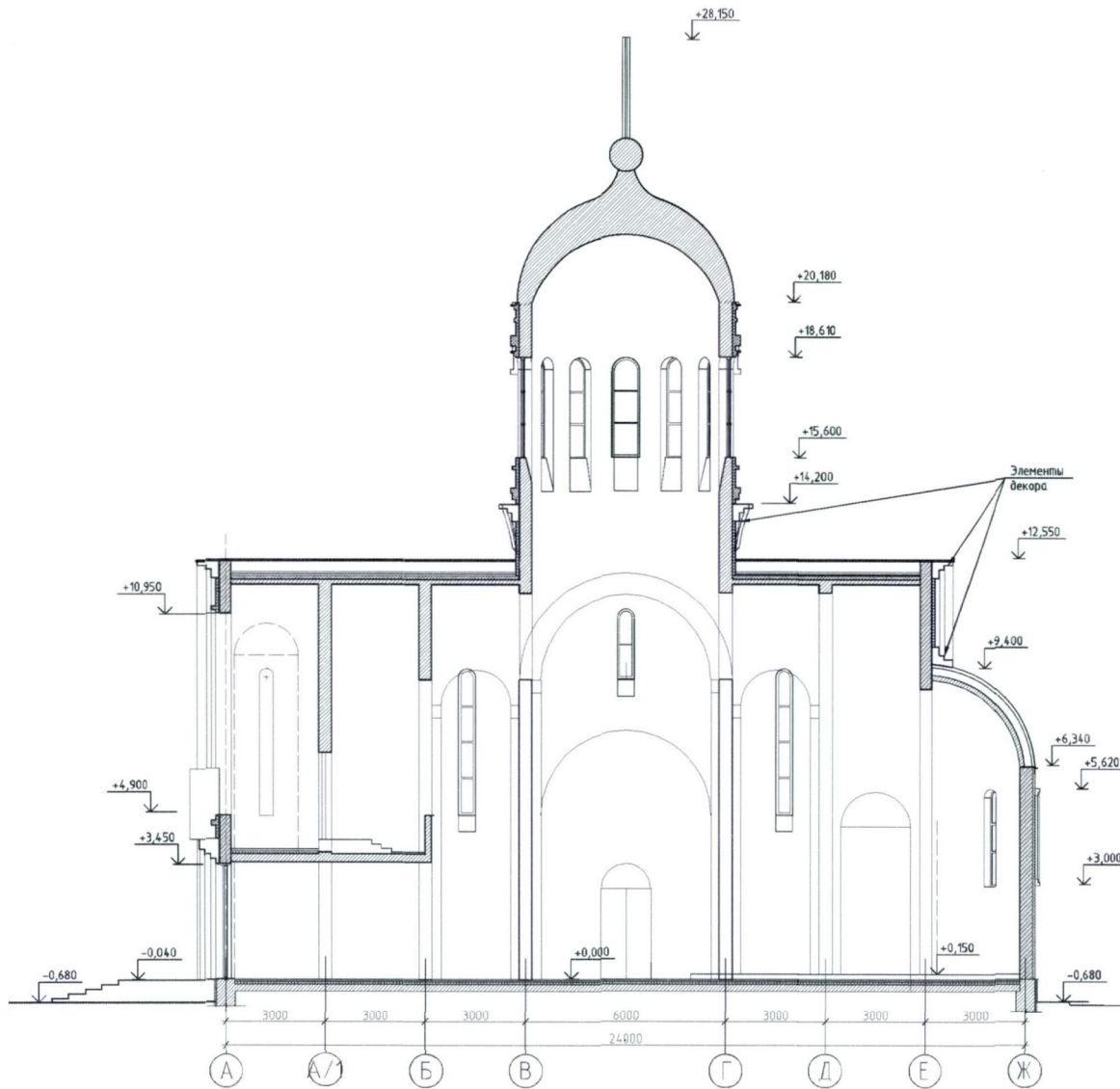


Собственность	
Имя, № пола	
Подп. и дата	
Взам. инв. №	

[Handwritten signature]

"ХРАМ СЕРГИЯ РАДОНЕЖСКОГО И ДОМ ПРИЧТА"
 по адресу: Москва, СЗАО, улица Василия Петушкова,
 напротив здания Э

Храм. Схема разреза 1-1.
 М 1:200



[Handwritten signature]

“ХРАМ СЕРГИЯ РАДОНЕЖСКОГО И ДОМ ПРИЧТА”
 по адресу: Москва, СЗАО, улица Василия Петушкова,
 напротив здания Э

Храм. Схема разреза 2-2.
 М 1:200

Составлено

Взам. инв. №

Подп. и дата

Инд. № подл.

1. Общие указания.

Проектная документация храма Сергия Радонежского и дома причта разработана на основании "Договора на проектирование, задания на проектирование, а также с учётом всех требований нормативной документации.

2. Краткая характеристика участка.

Проектируемые здания храма Сергия Радонежского и дома причта находятся на территории по адресу: Москва, СЗАО, улица Василия Петьушкова, напротив владения Э.

- Проект разработан для следующих климатических условий
- климатический район строительства – ИВ (СП131.13330.2012)
- расчетная температура воздуха наиболее холодной пятидневки – 25° С (обеспеч. 0.92)
- нормативное значение ветрового давления – 0.23 кПа
- нормативная снеговая нагрузка – 18 кПа
- рельеф территории – спокойный
- сейсмичность – менее 6 баллов

3. Архитектурно-планировочные решения.

Здание храма представляет собой объем сложной конфигурации, состоящий из квадратного в плане четверика, с примыкающими к нему алтарными апсидами в восточной части, приделами с северной и южной сторон, в которых предполагается размещение крестильни и отпелальни и звонницей над главным входом с западной стороны. Храм четырехстолпный, трехчастной структуры: алтарь – средняя часть – притвор. По планировочному и объемному решениям храм относится к традиционному для православных храмов крестово-купольному типу.

В осях размеры здания храма Сергия Радонежского составляют 24.0м x 24.0м (две дюжины). Четверик венчает круглый барабан с 12-ю окнами, заключенными в арки, со шлемовидным куполом, увенчанным крестом на "яблоке". Звонница составляет единый объем с основным зданием. Под звонницей расположен притвор, выполняющий функцию тамбура. Хоры расположены на западной стороне, над притвором. Подъем на хоры осуществляется по встроенной лестнице, вход на звонницу предусмотрен через хоры.

Главный вход в храм располагается с западной стороны и ориентирован по главной оси комплекса. Дополнительные входы организованы с южной и северной сторон. Уровень пола храма приподнят над уровнем земли на 680мм. Ступа с алтарем приподняты над уровнем пола храма на 150мм.

Архитектурное решение храма, закомары, арочные завершения оконных и дверных проемов, повышающиеся к центру формы, определены традиционной для православных храмов композицией.

Естественное освещение организовано в средней части храма – сверху из барабана и проемов в верхней части стен, освещение алтаря через два светопроема, на месте центрального светопроема размещена икона – "запрестольный образ".

В проекте купола внесена скрытая символика: число окон и арок на барабане – 12, что соответствует числу апостолов, первоначально призванных Спасителем. Число арок декоративного пояса, отделяющего барабан от купола – 70. Это число апостолов, избрание которых произошло после третьей Пасхи Иисуса в Иерусалиме, то есть в последний год его земной жизни. Число 70 имеет символическое значение, связанное с Ветхим Заветом.

Дом причта расположен с северо-восточной стороны от храма. Здание 2х этажное, квадратное в плане, выполненное в едином архитектурном стиле с храмом. Размеры здания в осях составляют 13.0м x 13.0м. На 1-ом этаже расположены: трапезная, крещальня, помещение охраны, санузел для инвалидов, санузел мужской, санузел женский, санузел для персонала, ИТП, кухня, электрощитовая, гардероб персонала, санузел общий, холл, подсобное помещение. На 2-ом этаже расположены: комната настоятеля, комната отдыха священников, преподавательская, холл, санузел женский, санузел мужской, санузел настоятеля.

При построении пропорций архитектурных объемов храма за модульную основу принято Золотое Сечение – традиция древних русских зодчих. Пропорции купольного креста также подчинены Золотому сечению.

Храм Сергия Радонежского запроектирован как монолитное каркасное балочное здание. Каркас – монолитный с монолитными железобетонными поясами, с несущими колоннами и балками, образующими жесткую пространственную конструкцию. Для барабана купола применена традиционная схема с опорой на четыре крестообразные в плане монолитные колонны. Переход от четверика к барабану решен парусными сводами из монолитного железобетона. Купол металлический заказной. Монолитные пояса и арки из бетона 380x380мм, бетон класса В 25. Перекрытия притвора – из монолитного железобетона, толщиной – 200мм. Цокольная стена: монолитная двухслойная: 1-ый слой (внутренний) монолитный, 2 ой теплозащитный слой "Пеноплекс 35". Фундаменты – забийные сваи 300x300мм. Наружные стены храма состоят: внутренний слой – кирпичная стена 380 мм, наружный слой – утеплитель, "Rockwool ФАСАД БАТТС Д" плотностью до 180 кг/м3, толщиной 100мм. По утеплителю предусмотрена тонкослойная декоративная штукатурка "макрый фасад" с окраской фасадных поверхностей. Кровля оцинкованная с полимерным покрытием и утеплителем по расчету. Покрытие кровли главного купола – позолоченный медный лист по обрешетке, с пароизоляцией и утеплителем.

Конструктивная схема здания дома причта состоит из несущих бескаркасных стен. Несущие конструкции – наружные и внутренние кирпичные стены. Стены наружные состоят: внутренний слой – кирпичная стена 380 мм, наружный слой – утеплитель "Rockwool ФАСАД БАТТС Д" плотностью до 180 кг/м3, толщиной 140 мм. Цокольная стена: монолитная двухслойная: 1-ый слой (внутренний) монолитный, 2 ой теплозащитный слой "Пеноплекс 35". Перекрытия монолитные ж/б плиты толщиной – 180мм. Перегородки кирпичные – 120мм. Кровля стальная, скатная, вальмового типа, с утепленным чердаком и оцинкованным наружным водостоком. Покрытие кровли оцинкованная сталь, с полимерным покрытием. Заполнение дверных проемов храма и дома причта: двери наружные – металлические, утепленные, с применением художественной ковки, двери внутренние – деревянные. Двери храма между притвором и четвериком деревянные остекленные, двери в алтарь согласно канонам.

Оконные блоки храма и дома причта – двухкамерные стеклопакеты, из ПВХ.

Отделка фасадов по храму предусмотрена тонкослойная декоративная штукатурка "макрый фасад" с окраской фасадных поверхностей. Работа по отделке фасада выполняется методом покрытия по утеплителю полимерной армирующей сетки, с последующим оштукатуриванием и окраской морозостойкой фасадной краской, устойчивой к ультрафиолетовым лучам. Рельефные элементы декора на фасаде выполнены из минераловатных плит с тонкослойной декоративной штукатуркой и последующей окраской. На боковых фронтонах и алтарной апсиде располагаются мозаичные панно. Цоколь, палерть и ступени храма облицовываются натуральным камнем из гранита. Проступи лестниц имеют специальные насечки противоскольжения. Полы храма на первом этаже утепленные "Пеноплекс" по стяжке – покрытие пола выполнены из устойчивого к истиранию мрамора. Стены и потолки – покраска по штукатурке с последующей грунтовкой под роспись. Иконостас и декоративные элементы разрабатываются в разделе "Устройство интерьеров".

Отделка фасадов и декора по дому причта предусмотрена такой же как в храме: тонкослойная декоративная штукатурка "макрый фасад" с окраской фасадных поверхностей. Полы на первом этаже утепленные "Пеноплекс". Толщина утеплителя по расчету. Покрытие пола в коридорах и санузлах – керамогранит, служебных помещениях – паркетная доска, покрытие крылец – гранит. Внутренняя отделка дома причта – штукатурка известковая, водоземельсионная окраска стен и потолков, подвесные потолки в санузлах и коридорах.

Мероприятия по обеспечению жизнедеятельности маломобильных групп населения для беспрепятственного доступа прихожан с ограниченной функцией предусмотрена влостоянка на территории комплекса храма. На главном входе храма и дома причта предусмотрено устройство пандусов и порогов высотой не более 2см в дверных проемах притворов.

Составлено			
Исполнено			
Издано			
Издано			
Издано			

"ХРАМ СЕРГИЯ РАДОНЕЖСКОГО И ДОМ ПРИЧТА"
по адресу: Москва, СЗАО, улица Василия Петьушкова,
напротив владения Э

Пояснительная записка

Ведомость ссылочных и прилагаемых документов

Обозначение	Наименование	Примечание
МДС 31-9.2003	Провославные храмы	
СП 31-103-99	Здания и сооружения православных храмов	

Технико-экономические показатели по храму

Лист	Наименование	Ед. изм.	Кол-во
1	Площадь застройки	м ²	400,99 в т. ч. вх зр.
2	Общая площадь здания	м ²	280,67
3	Полезная площадь здания	м ²	264,8
5	Строительный объём	м ³	3690,76
6	Надземный объём	м ³	3690,76
7	Подземный объём	м ³	-

Технико-экономические показатели по дому причта

Лист	Наименование	Ед. изм.	Кол-во
1	Площадь застройки	м ²	216,52 в т. ч. вх зр.
2	Общая площадь здания	м ²	287,37
3	Полезная площадь здания	м ²	233,96
5	Строительный объём	м ³	2095,76
6	Надземный объём	м ³	2096,76
7	Подземный объём	м ³	-

Общие технико-экономические показатели по храмовому комплексу

Лист	Наименование	Ед. изм.	Кол-во
1	Площадь застройки	м ²	617,51 в т. ч. вх зр.
2	Общая площадь здания	м ²	568,04
3	Полезная площадь здания	м ²	498,76
5	Строительный объём	м ³	5787,52
6	Надземный объём	м ³	5787,52
7	Подземный объём	м ³	-

Согласовано

Взам. инб. №

Подп. и дата

Инб. № подл.



«ХРАМ СЕРГИЯ РАДОНЕЖСКОГО И ДОМ ПРИЧТА»
по адресу: Москва, СЗАО, улица Василия Петушкова,
напротив здания 3

Пояснительная записка (продолжение)

34



СОСТАВ АВТОРСКОГО КОЛЛЕКТИВА

Автор архитектор

Дигин А.С.

Главный инженер

Анисимов В.Г.

Главный инженер проекта

Лаврушин А.Е.

Главный архитектор проекта

Никифорова Т.А.

Конструктор

Мелехин С.А.

