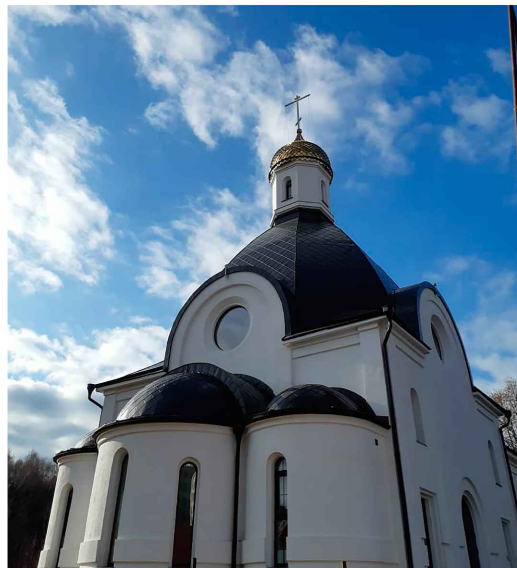


Некоммерческое партнерство  
"Единая служба заказчика "Московской Патриархии"  
НП "ЕСЗ Московской Патриархии"

АРХИТЕКТУРНО-ГРАДОСТРОИТЕЛЬНЫЕ РЕШЕНИЯ

Корректировка проектной и рабочей документации Храмового комплекса  
для прохождения экспертизы и сдачи объекта в ГОССТРОЙНАДЗОР  
по адресу: г. Москва, внутригородское муниципальное образование  
Чертаново Центральное, ул. Красного Маяка, вл. 19, к.1.



Некоммерческое партнерство  
"Единая служба заказчика "Московской  
Патриархии"  
НП "ЕСЗ Московской Патриархии"

АРХИТЕКТУРНО-ГРАДОСТРОИТЕЛЬНЫЕ РЕШЕНИЯ

Корректировка проектной и рабочей документации Храмового комплекса  
для прохождения экспертизы и сдачи объекта в ГОССТРОЙНАДЗОР  
по адресу: г. Москва, внутригородское муниципальное образование  
Чертаново Центральное, ул. Красного Маяка, вл. 19, к.1.

Заказчик: Религиозная организация "Финансово-хозяйственное управление Русской Православной Церкви  
(Московский Патриархат)

и.о. Председателя "Финансово-хозяйственного управления  
Русской Православной Церкви"  
иеромонах Ермоген Иером. Бурьгин (Бурьгин)



Директор НП "Единая служба заказчика  
Московской Патриархии"  
иеромонах Ермоген Иером. Бурьгин (Бурьгин)



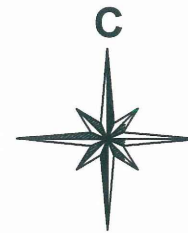
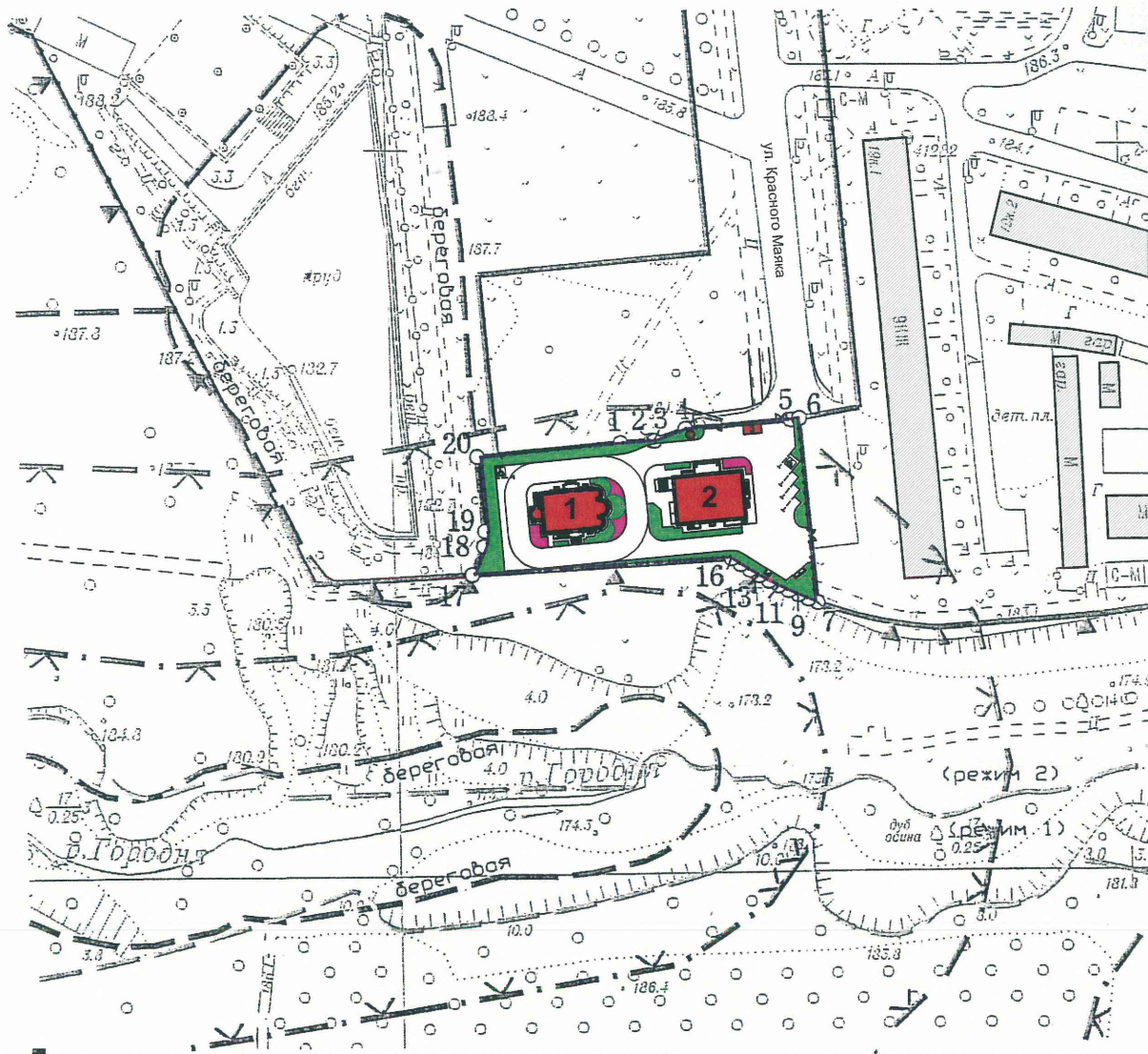
Руководитель рабочей группы по современному  
храмоздательству экспертного совета по церковному  
искусству, архитектуре и реставрации Русской Православной  
Церкви (Московский Патриархат)

протоирей Андрей Юревич протоирей Андрей Юревич

Главный архитектор проекта Проектного отдела  
НП "Единая служба заказчика Московской Патриархии"  
Скугарева Г. Г. Скугарева Г. Г.

Скугарева Г. Г.




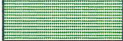
СОСТАВ БУКЛЕТА	2
СХЕМА СИТУАЦИОННОГО ПЛАНА (на основе масштаба 1:2000)	3
СХЕМА ПЛАНИРОВОЧНОЙ ОРГАНИЗАЦИИ ЗЕМЕЛЬНОГО УЧАСТКА (на основе масштаба 1:500)	4
СХЕМА ТРАНСПОРТНОЙ ОРГАНИЗАЦИИ ТЕРРИТОРИИ (на основе масштаба 1:500)	5
СХЕМА БЛАГОУСТРОЙСТВА ТЕРРИТОРИИ (на основе масштаба 1:500)	6
<b>ФОТОФИКСАЦИЯ</b>	8
ХРАМ. ФАСАД В ОСЯХ 1-7	9
ХРАМ. ФАСАД В ОСЯХ 7-1	10
ХРАМ. ФАСАД В ОСЯХ А-Г	11
ХРАМ. ФАСАД В ОСЯХ Г-А	12
ХРАМ. ПЛАН ПОДВАЛА НА ОТМ. -3.000	13
ХРАМ. ПЛАН 1-го ЭТАЖА НА ОТМ. 0.000	14
ХРАМ. ПЛАН НА ОТМ. 7.780	15
ХРАМ. ПЛАН КРОВЛИ	16
ХРАМ. РАЗРЕЗ 1-1	17
ХРАМ. ФРАГМЕНТ ФАСАДА	18
ДОМ ПРИЧТА. ФАСАД В ОСЯХ 1-5	19
ДОМ ПРИЧТА. ФАСАД В ОСЯХ 5-1	20
ДОМ ПРИЧТА. ФАСАД В ОСЯХ А-Г	21
ДОМ ПРИЧТА. ФАСАД В ОСЯХ Г-А	22
ДОМ ПРИЧТА. ПЛАН ПОДВАЛА НА ОТМ. -3,000	23
ДОМ ПРИЧТА. ПЛАН 1-го ЭТАЖА НА ОТМ. 0,000	24
ДОМ ПРИЧТА. ПЛАН 2-го ЭТАЖА НА ОТМ. 3,300	25
ДОМ ПРИЧТА. ПЛАН ЧЕРДАЧНОГО ПОМЕЩЕНИЯ НА ОТМ. 6,600	26
ДОМ ПРИЧТА. ПЛАН КРОВЛИ	27
ДОМ ПРИЧТА. РАЗРЕЗ 1-1; РАЗРЕЗ 2-2	29
ДОМ ПРИЧТА. ФРАГМЕНТ ФАСАДА	29.1
ПОЯСНИТЕЛЬНАЯ ЗАПИСКА	29-33
ТЕХНИКО-ЭКОНОМИЧЕСКИЕ ПОКАЗАТЕЛИ	34



## ЭКСПЛИКАЦИЯ

1. Храм на 200 прихожан
2. Дом причта

## УСЛОВНЫЕ ОБОЗНАЧЕНИЯ

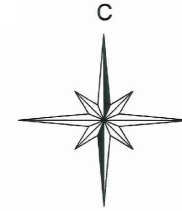
-  - граница проектируемого участка
-  - проектируемые здания и сооружения
-  - существующие здания и сооружения
-  - газон с насаждениями



ЗАКАЗ №3/2498-12-11.03.2012г  
в 1-й части

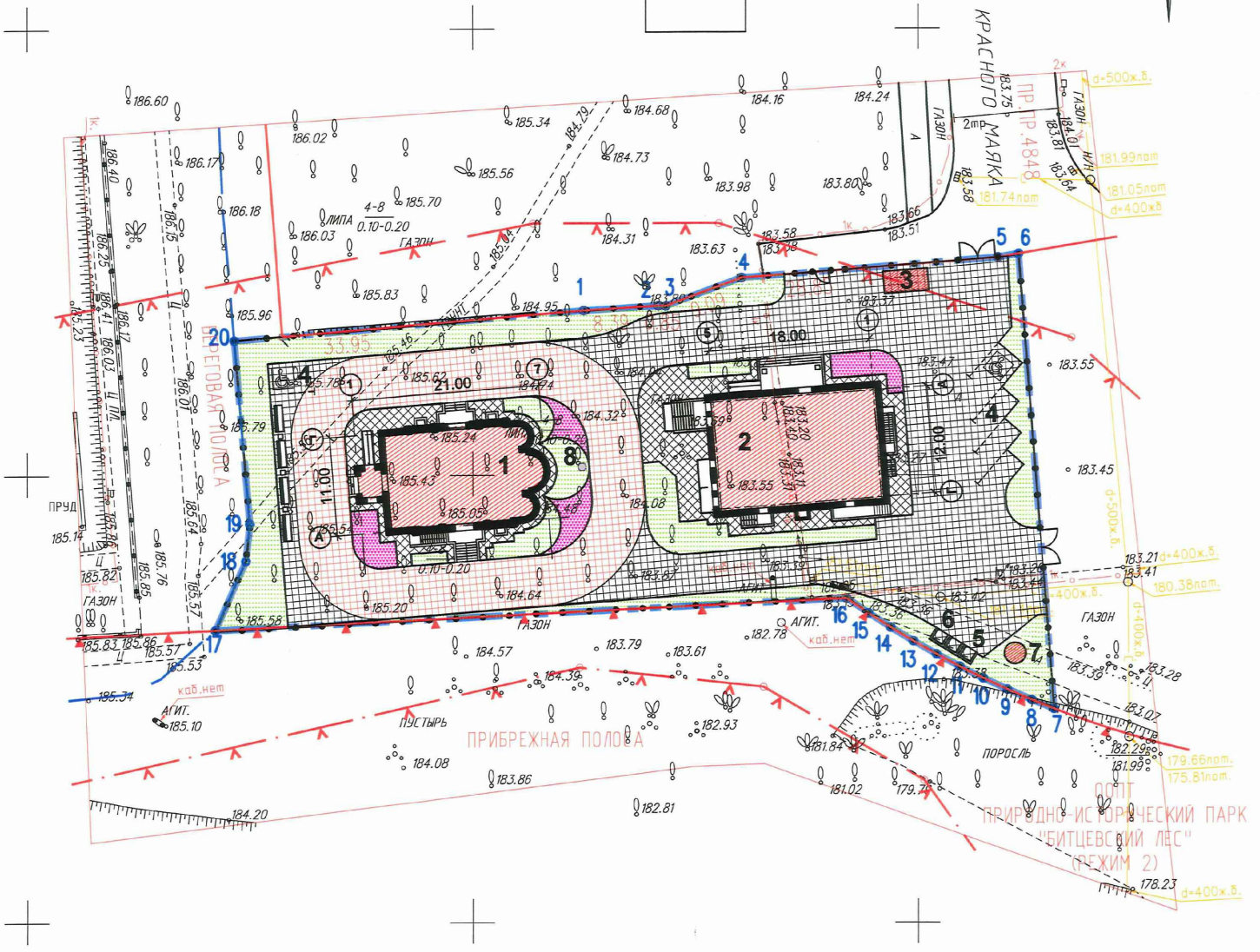
СХЕМА РАСПОЛОЖЕНИЯ ЧАСТЕЙ

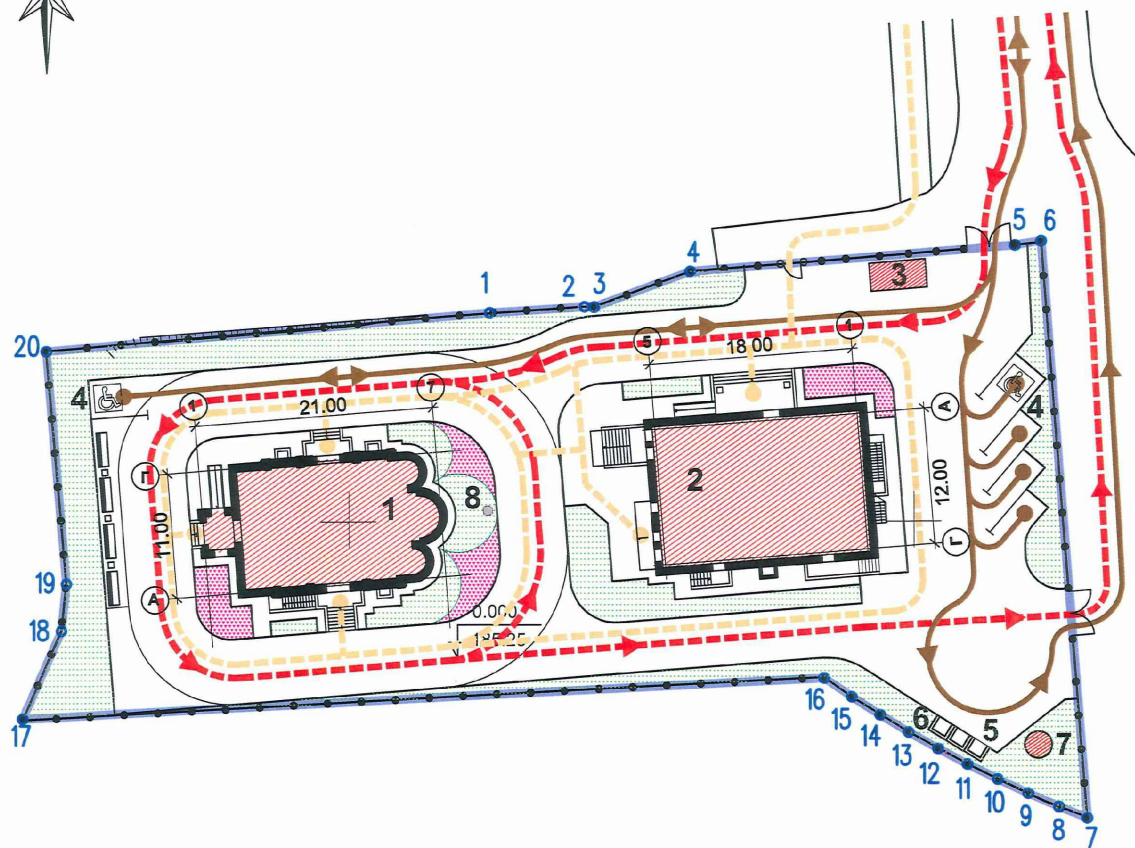
1



- ЭКСПЛИКАЦИЯ**
1. Храм на 200 прихожан
  2. Дом причта
  3. Место установки церковного киоска (нестационарное сооружение без фундамента)
  4. Стоянка легковых автомобилей на 5 м/м в т.ч. 2 м/м для инвалида
  5. Площадка мусоросборников
  6. Место установки печи для сжигания поминальных записок
  7. Канализационная насосная станция (РОСЭКОСТРОЙ 016/13-ПМН-1-ТХ)
  8. Колодец для слива освященной воды

- УСЛОВНЫЕ ОБОЗНАЧЕНИЯ**
- граница проектируемого участка
  - проектируемые здания и сооружения
  - покрытие из бетонной плитки-брусчатки
  - газон обыкновенный
  - цветники
  - ограждение Храмового комплекса





## ЭКСПЛИКАЦИЯ

1. Храм русской православной церкви на 200 прихожан
2. Дом причта
3. Церковный киоск
4. Стоянка легковых автомобилей на 5 м/м, в том числе 2 м/м для человека в инвалидной коляске
5. Площадка мусоросборников
6. Печь для сжигания записок
7. Канализационная насосная станция (РОСЭКОСТРОЙ 016/13-ПМН-1-ТХ)
8. Колодец для слива освященной воды

## УСЛОВНЫЕ ОБОЗНАЧЕНИЯ

- граница проектируемого участка по ГПЗУ
- проектируемые здания и сооружения
- газон обыкновенный
- цветники из летников
- транспортные потоки
- проезд пожарной техники
- пешеходные потоки



ЗАКАЗ №3/2498-12-11.03.2012г  
в 1-й части

СХЕМА РАСПОЛОЖЕНИЯ ЧАСТЕЙ

1

ЭКСПЛИКАЦИЯ

1. Храм на 200 прихожан
2. Дом причта
3. Место установки церковного киоска (нестационарное сооружение без фундамента)
4. Стоянка легковых автомобилей на 5 м/м в т.ч. 2 м/м для инвалидов
5. Площадка мусоросборников
6. Место установки печи для сжигания проминальных записок
7. Канализационная насосная станция (РОСЭКОСТРОЙ 016/13-ПМН-1-ТХ)
8. Колодец для слива освященной воды

УСЛОВНЫЕ ОБОЗНАЧЕНИЯ

- граница проектируемого участка
- проектируемые здания и сооружения
- покрытие из бетонной плитки-брусчатки
- газон обыкновенный
- цветники
- ограждение Храмового комплекса
- ограждение Храмового комплекса
- деревья проектируемые хвойных пород
- деревья лиственные проектируемые
- кустарники лиственных пород в группах
- номер по таблице ассортимента дер. и куст. Количество штук

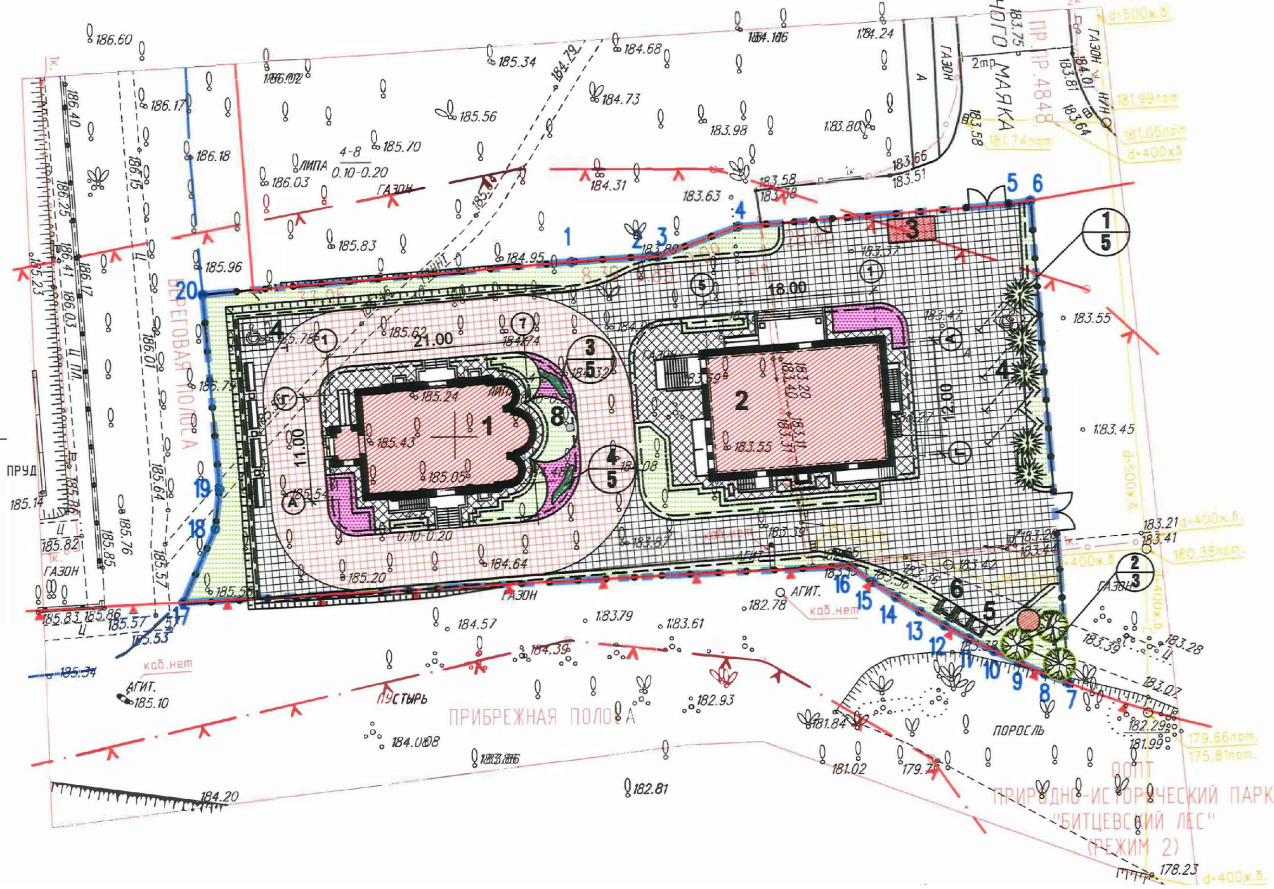


ТАБЛИЦА ОБЪЕМОВ РАБОТ ПО ОЗЕЛЕНЕНИЮ

№ п/п	Наименование работ	Ед. изм.	Кол-во	Размер земельного кома
1	Посадка деревьев хвойных пород	шт.	5	1.3 x 1.3 x 0.6
2	Посадка деревьев лиственных пород	шт.	3	1.3 x 1.3 x 0.6
3	Посадка кустарников лиственных пород в группах	шт.	10	0.5 x 0.5 x 0.4
4	Устройство газона обыкновенного	м²	687	
5	Устройство цветников из летников	м²	113	

ТАБЛИЦА АССОРТИМЕНТА ДЕРЕВЬЕВ И КУСТАРНИКОВ

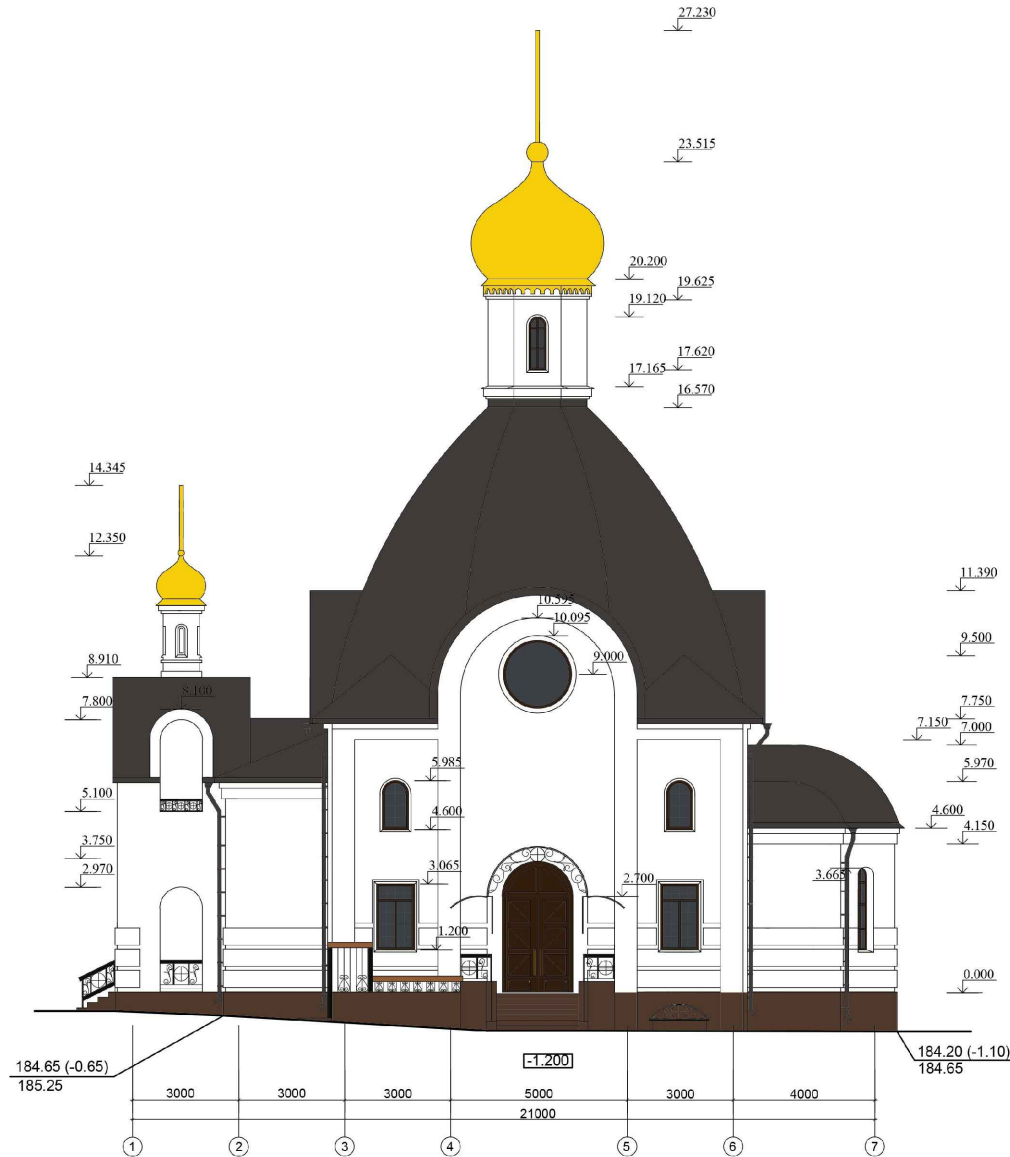
№ п/п	Наименование пород	Кол-во, шт.	Группа, сорт	Размер кома
<b>Деревья хвойных пород</b>				
1	Туя западная	5	4 группа	1.3x1.3x0.6
<b>Деревья лиственных пород</b>				
2	Липа мелколиственная	3	4 группа	1.3x1.3x0.6
	Итого	8		
<b>Кустарники лиственных пород в группах</b>				
3	Роза морщинистая	5	1 сорта	0.5x0.5x0.4
4	Чубушник венечный	5	1 сорта	0.5x0.5x0.4
	Итого	10		

ФОТОФИКСАЦИЯ. СУЩЕСТВУЮЩЕЕ ПОЛОЖЕНИЕ



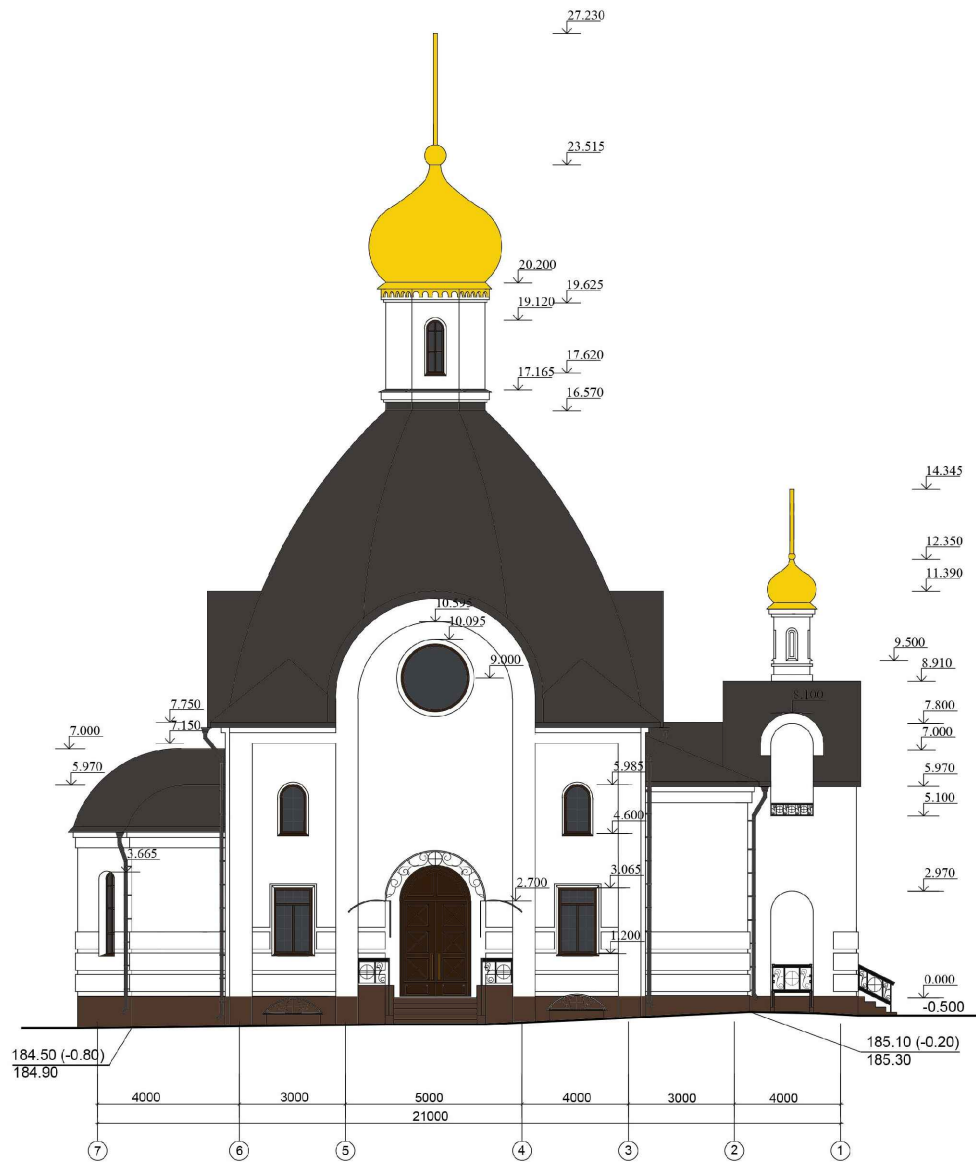


Наружная отделка фасадов



№	наименование	материал отделки	цвет
1	цоколь, площадки входов, ступени, пандус	керамогранит	RAL 8011
2	стены, барабан, карнизы	известковая штукатурка с покраской атмосферостойкими фасадными красками.	RAL 9010
3	кровельные покрытия	кровельная сталь с покраской в заводских условиях "GRAND LINE"	Satin RR32
4	козырьки над входами	сотовый поликарбонат	бронза
5	купола и кресты	нержавеющая сталь с покрытием нитридом титана	
6	ограждения лестниц, пандуса, декоративные элементы козырьков	сталь	RAL 9005
7	окна	ПВХ рамы ламинированные пленкой, с двухкамерными стеклопакетами	RAL 8014

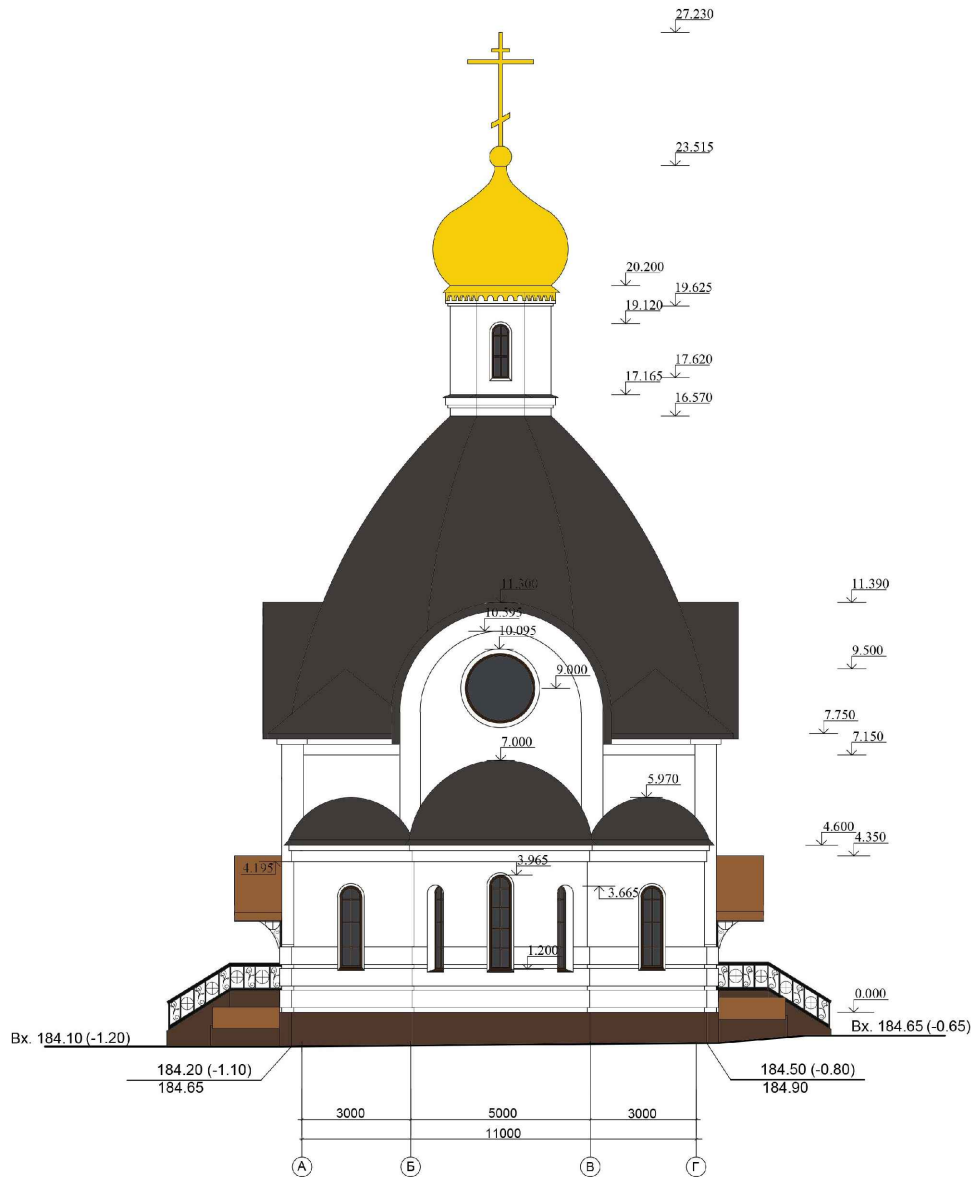
Наружная отделка фасадов



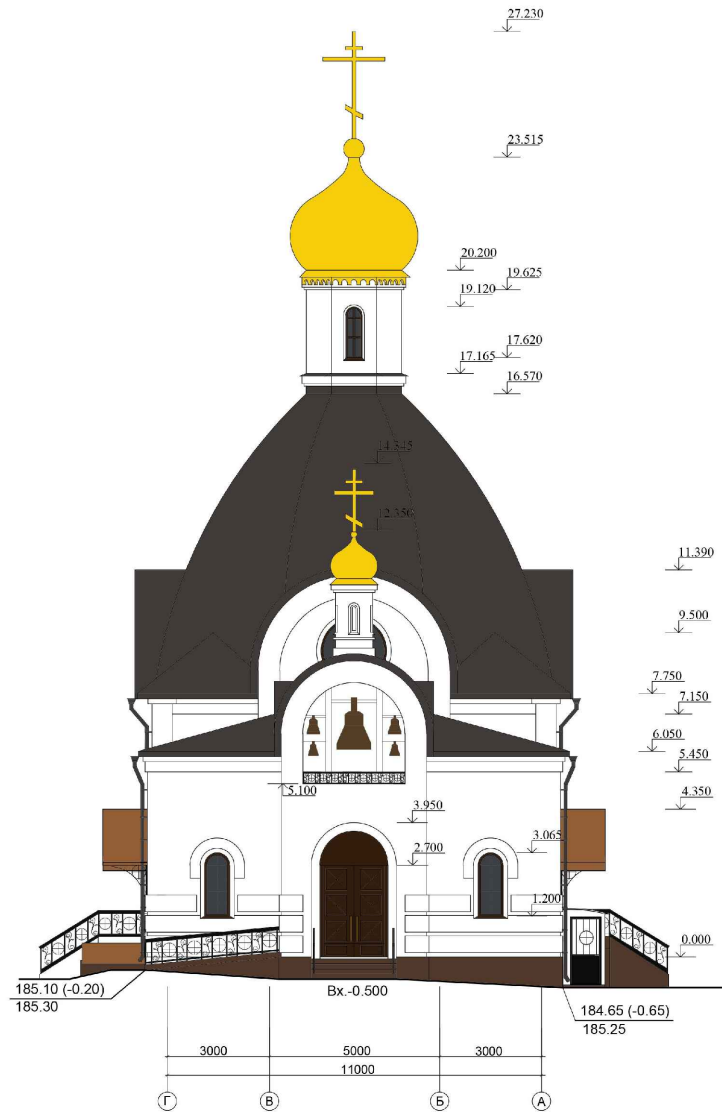
№	наименование	материал отделки	цвет
1	цоколь, площадки входов, ступени, пандус	керамогранит	RAL 8011
2	стены, барабан, карнизы	известковая штукатурка с покраской атмосферостойкими фасадными красками.	RAL 9010
3	кровельные покрытия	кровельная сталь с покраской в заводских условиях "GRAND LINE"	Satin RR32
4	козырьки над входами	сотовый поликарбонат	бронза
5	купола и кресты	нержавеющая сталь с покрытием нитридом титана	
6	ограждения лестниц, пандуса, декоративные элементы козырьков	сталь	RAL 9005
7	окна	ПВХ рамы ламинированные пленкой, с двухкамерными стеклопакетами	RAL 8014

Наружная отделка фасадов

№	наименование	материал отделки	цвет
1	цоколь, площадки входов, ступени, пандус	керамогранит	RAL 8011
2	стены, барабан, карнизы	известковая штукатурка с покраской атмосферостойкими фасадными красками.	RAL 9010
3	кровельные покрытия	кровельная сталь с покраской в заводских условиях "GRAND LINE"	Satin RR32
4	козырьки над входами	сотовый поликарбонат	бронза
5	купола и кресты	нержавеющая сталь с покрытием нитридом титана	
6	ограждения лестниц, пандуса, декоративные элементы козырьков	сталь	RAL 9005
7	окна	ПВХ рамы ламинированные пленкой, с двухкамерными стеклопакетами	RAL 8014



Наружная отделка фасадов

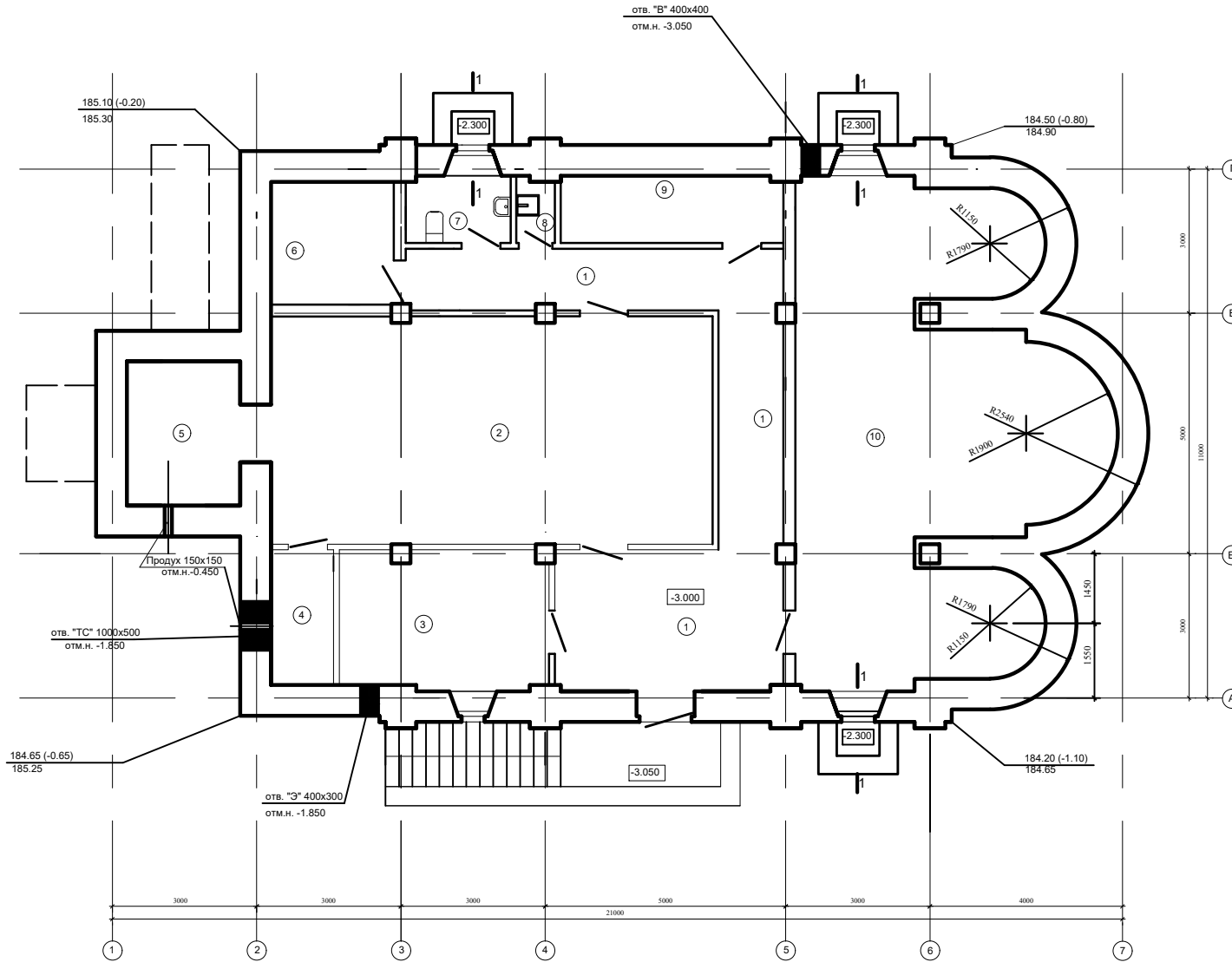


№	наименование	материал отделки	цвет
1	цоколь, площадки входов, ступени, пандус	керамогранит	RAL 8011
2	стены, барабан, карнизы	известковая штукатурка с покраской атмосферостойкими фасадными красками.	RAL 9010
3	кровельные покрытия	кровельная сталь с покраской в заводских условиях "GRAND LINE"	Satin RR32
4	козырьки над входами	сотовый поликарбонат	бронза
5	купола и кресты	нержавеющая сталь с покрытием нитридом титана	
6	ограждения лестниц, пандуса, декоративные элементы козырьков	сталь	RAL 9005
7	окна	ПВХ рамы ламинированные пленкой, с двухкамерными стеклопакетами	RAL 8014



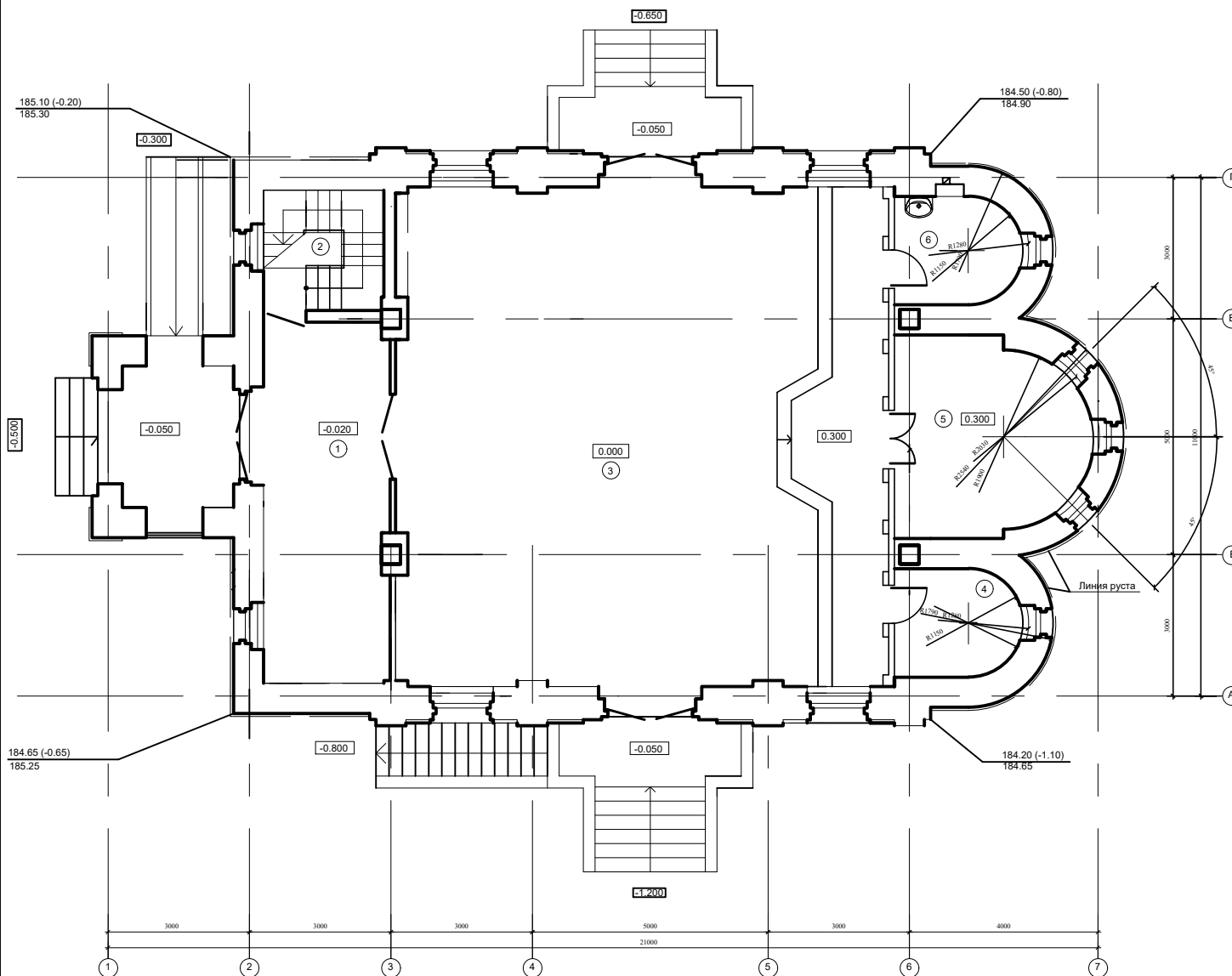
Экспликация помещений

№/п	Наименование	Площ. кв. м
1.	Коридор	30.20
2.	Хозяйственное помещение	43.20
3.	Электрощитовая	12.00
4.	Техническое помещение	3.50
5.	Хозяйственное помещение	7.00
6.	Хозяйственное помещение	6.40
7.	Санузел	2.90
8.	Комната уборочного инвентаря	1.00
9.	Хозяйственное помещение	6.20
10.	Хозяйственное помещение	53.00
Итого:		165.40



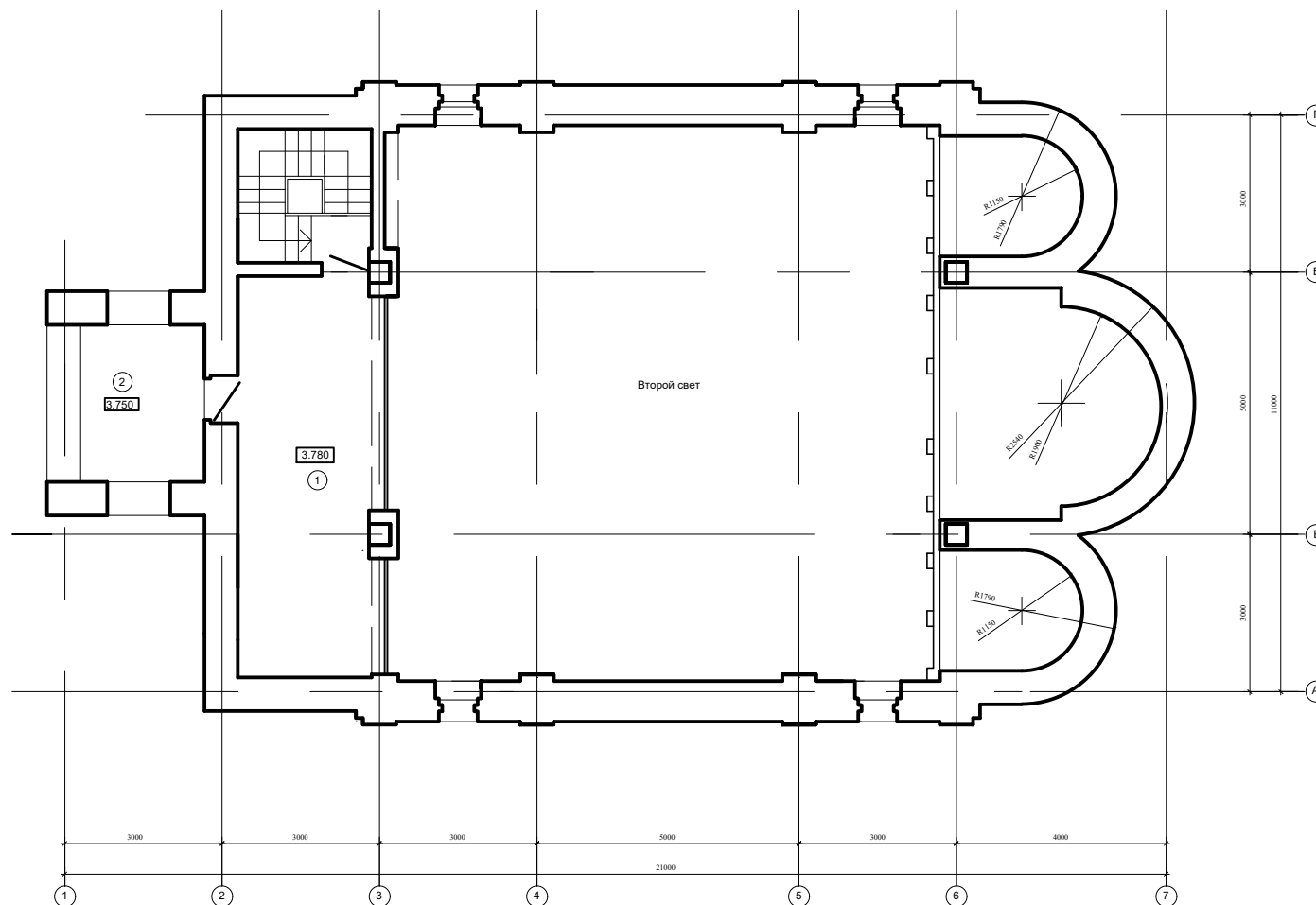
Экспликация помещений

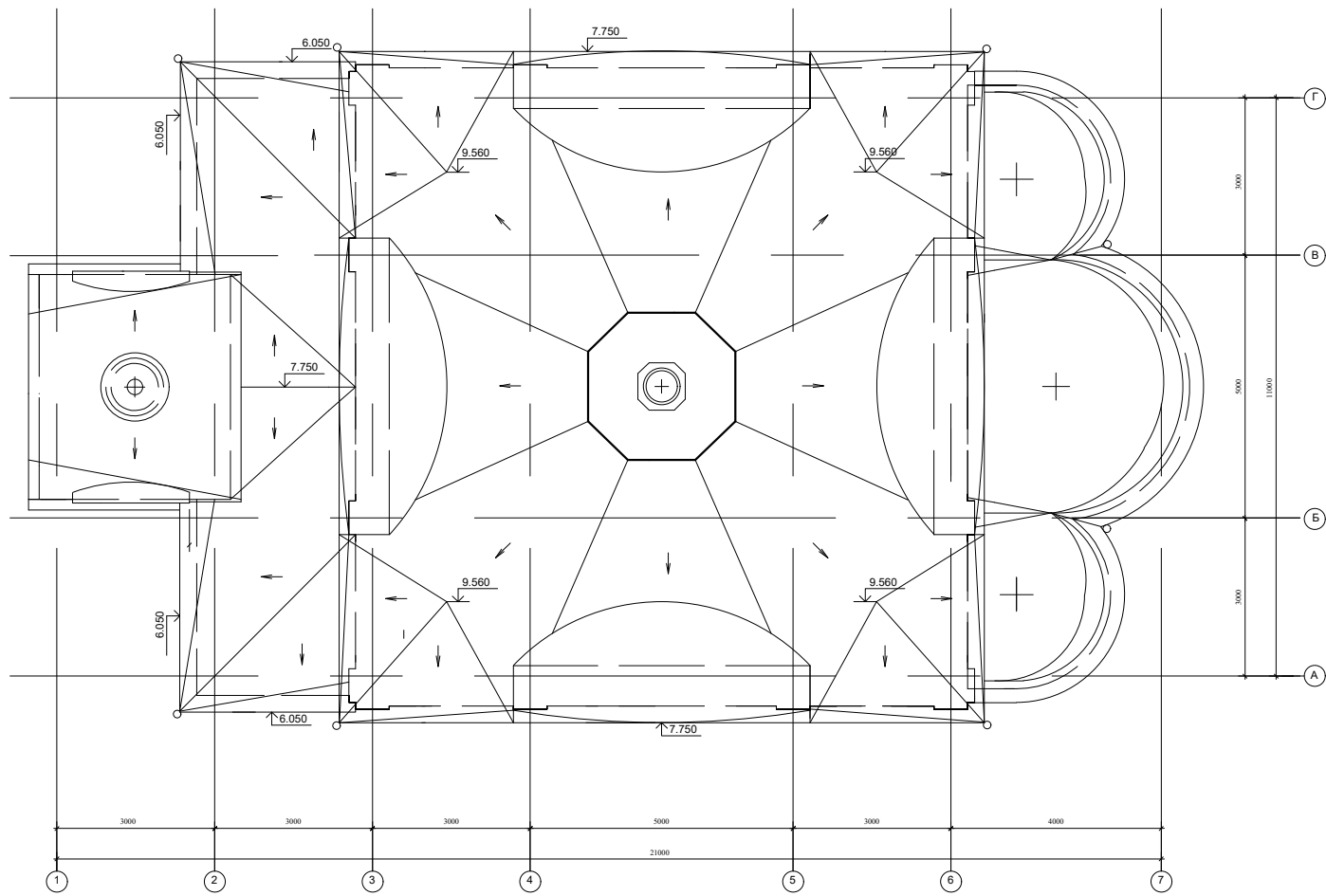
№/п	Наименование	Площ. кв.м
1.	Притвор	21.20
2.	Лестница	6.50
3.	Молельный зал	108.80
4.	Подсобное помещение	5.60
5.	Алтарь	15.40
6.	Пономарка	5.50
	Итого:	163.0



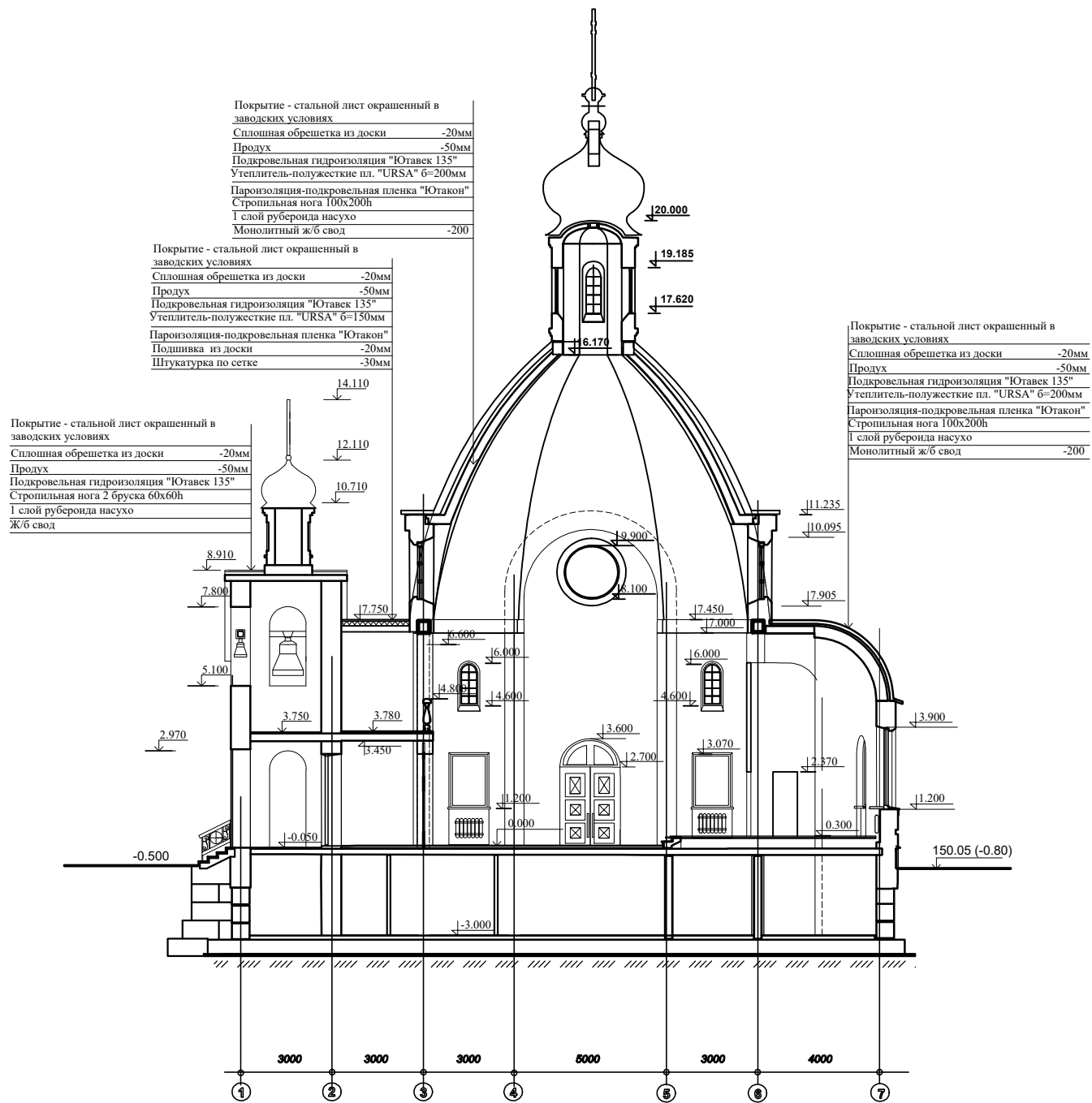
Экспликация помещений

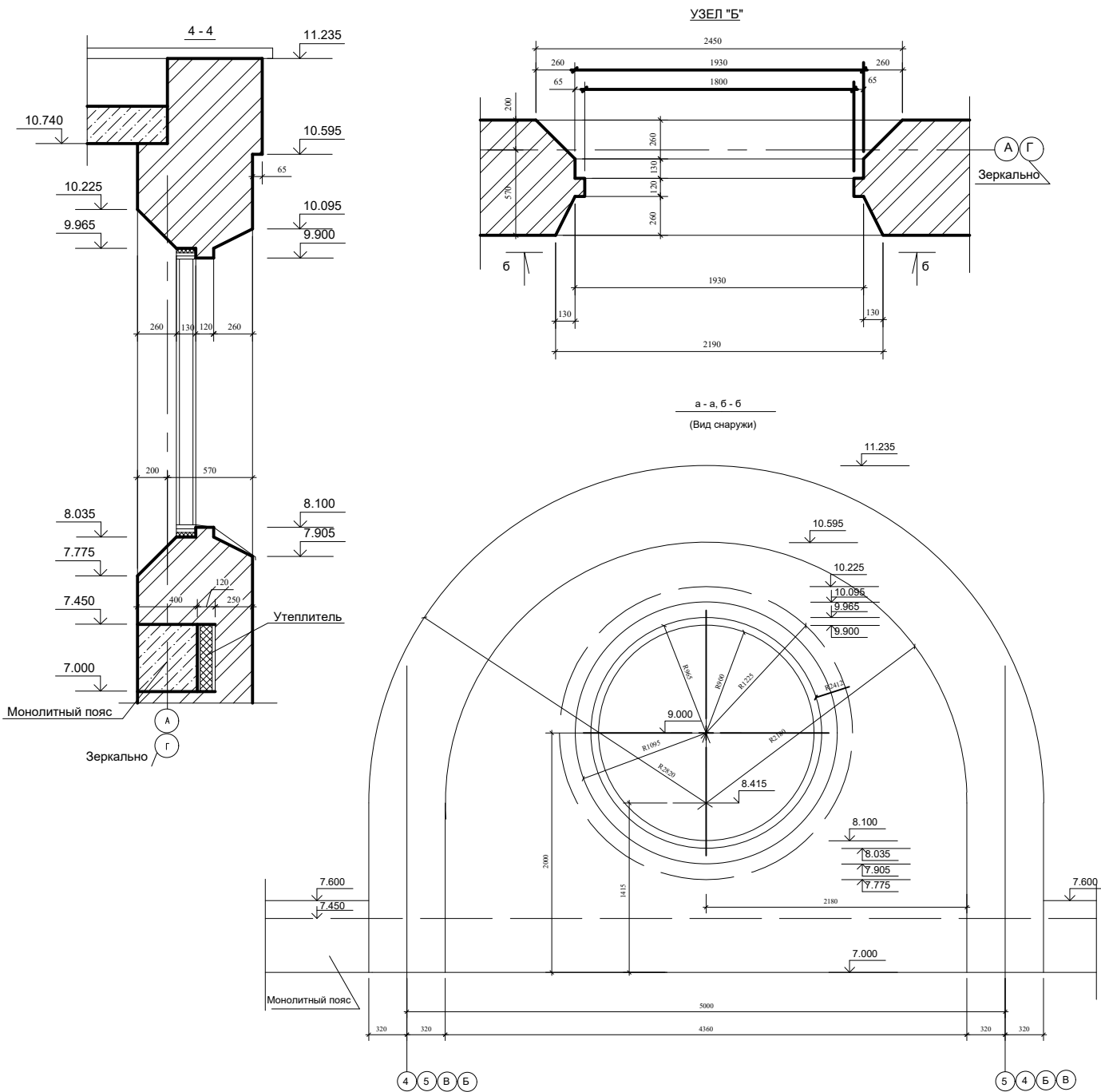
№п/п	Наименование	Площ. кв.м
1.	Хоры	21.40
2.	Звонница	7.30
	Итого:	28.70











1. Ограждающими конструкциями здания являются стены из пустотелого кирпича М-150 с последующей известковой штукатуркой по сетке и покраской фасадными красками. Цвет (RAL 9010)
2. Кровельные покрытия храма - кровельная сталь, окрашенная в заводских условиях, цвет Satin RR32
3. Цоколь, площадки входов, ступени и пандусы - облицовка керамическим гранитом, цвет RAL8011
4. Окна ПВХ рамы, ламинированные пленкой, цвет - RAL 8014, с двухкамерными стеклопакетами
5. Купола и кресты - нержавеющая сталь с покрытием нитридом титана.



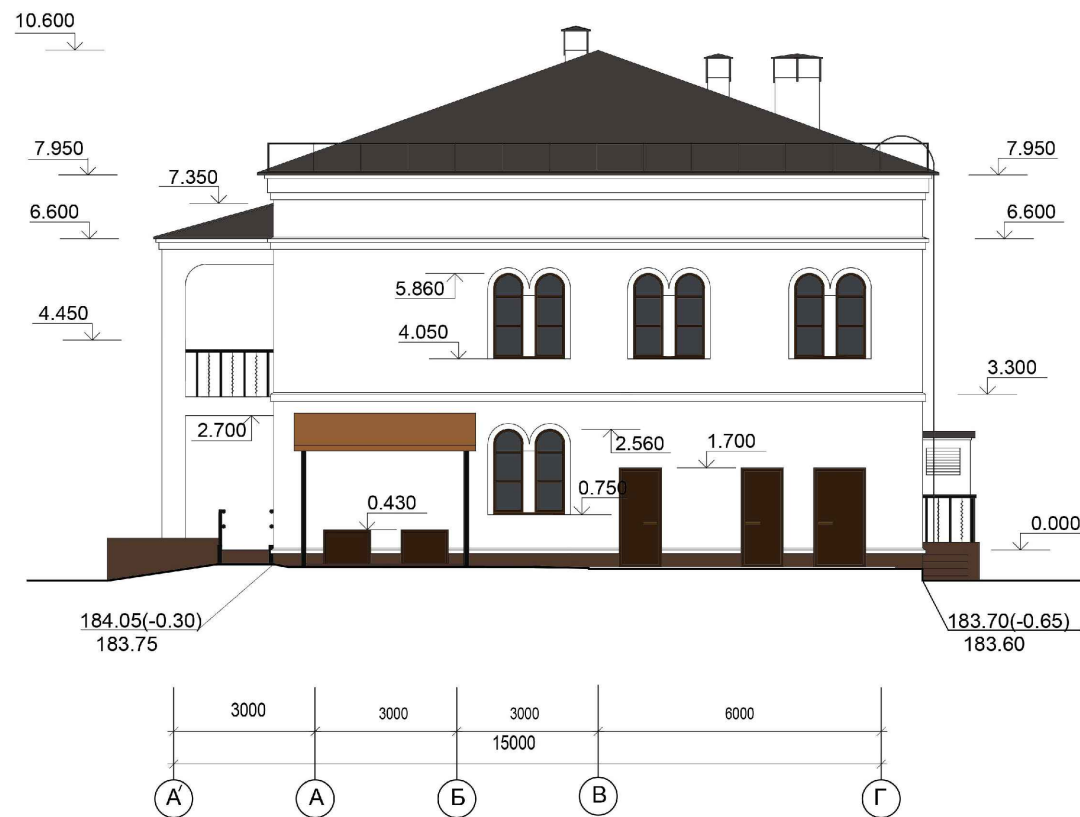
Наружная отделка фасадов

№	наименование	материал отделки	цвет
1	цоколь, площадки входов, ступени, пандус	керамогранит	RAL 8011
2	стены, карнизы	известковая штукатурка с покраской атмосферостойкими фасадными красками.	RAL 9010
3	кровельные покрытия	металлочерепица	RR32
4	козырьки над входами	сотовый поликарбонат	бронза
5	ограждения лестниц, пандуса, балкона, пожарная лестница	сталь	RAL 9005
6	окна	ПВХ рамы ламинированные пленкой, с двухкамерными стеклопакетами	RAL 8014



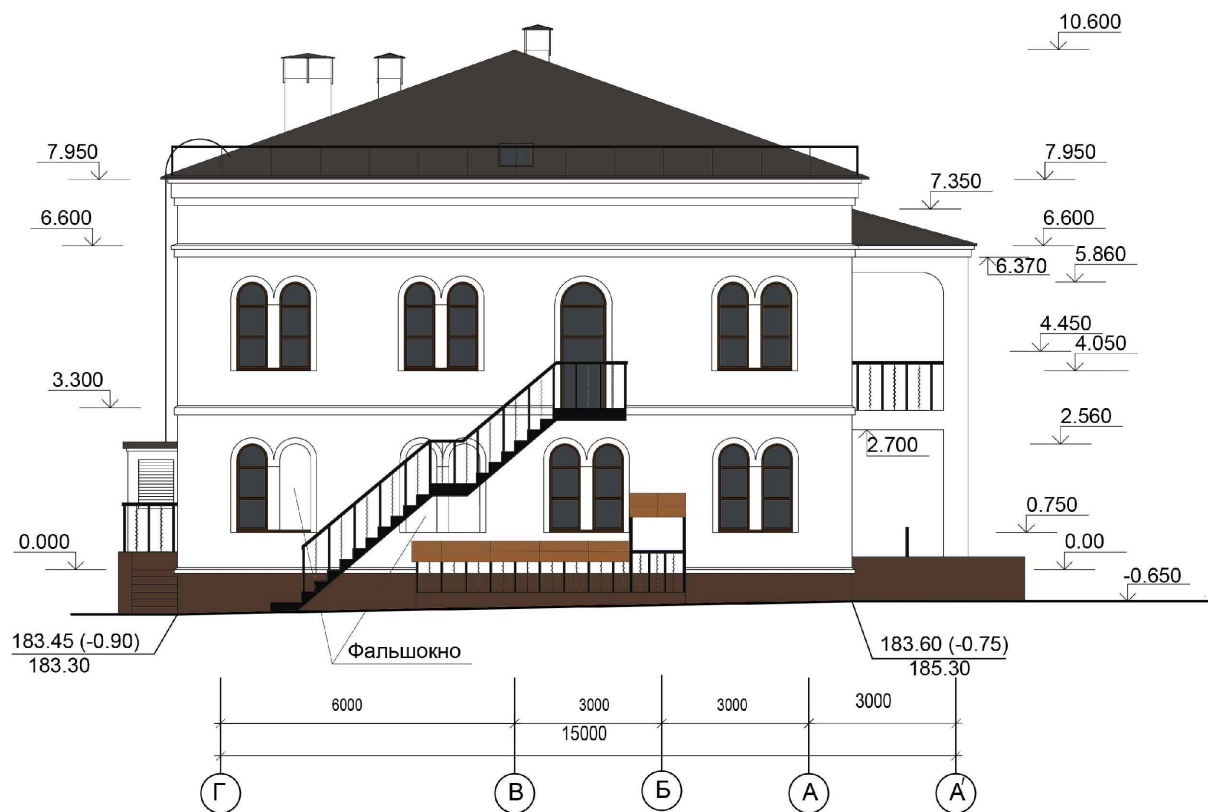
Наружная отделка фасадов

№	наименование	материал отделки	цвет
1	цоколь, площадки входов, ступени, пандус	керамогранит	RAL 8011
2	стены, карнизы	известковая штукатурка с покраской атмосферостойкими фасадными красками.	RAL 9010
3	кровельные покрытия	металлочерепица	RR32
4	козырьки над входами	сотовый поликарбонат	бронза
5	ограждения лестниц, пандуса, балкона, пожарная лестница	сталь	RAL 9005
6	окна	ПВХ рамы ламинированные пленкой, с двухкамерными стеклопакетами	RAL 8014



Наружная отделка фасадов

№	наименование	материал отделки	цвет
1	покой, площадки входов, ступени, пандус	керамогранит	RAL 8011
2	стены, карнизы	известковая штукатурка с покраской атмосферостойкими фасадными красками.	RAL 9010
3	кровельные покрытия	металлочерепица	RR32
4	козырьки над входами	сотовый поликарбонат	бронза
5	ограждения лестниц, пандуса, балкона, пожарная лестница	сталь	RAL 9005
6	окна	ПВХ рамы ламинированные пленкой, с двухкамерными стеклопакетами	RAL 8014

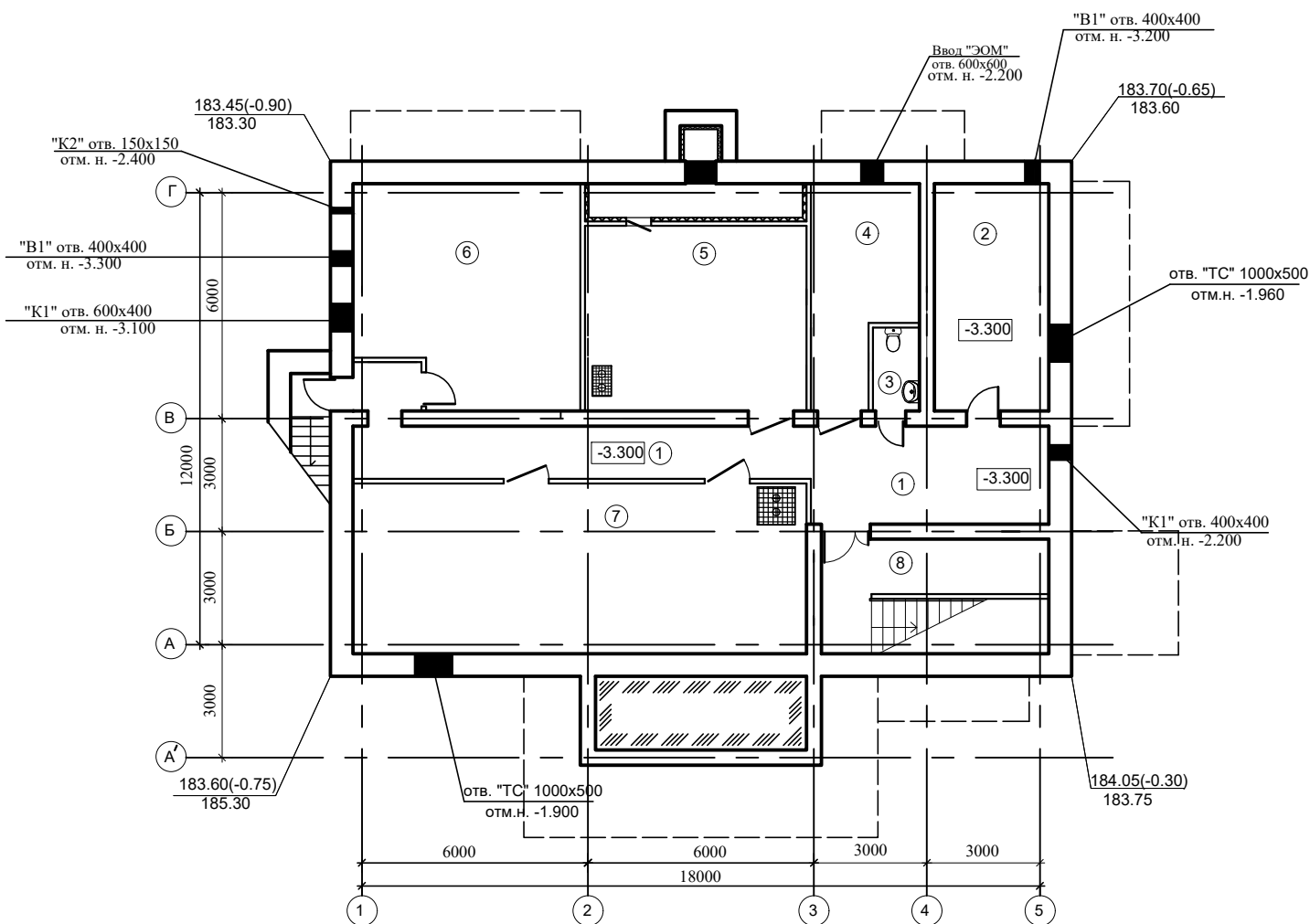


Наружная отделка фасадов

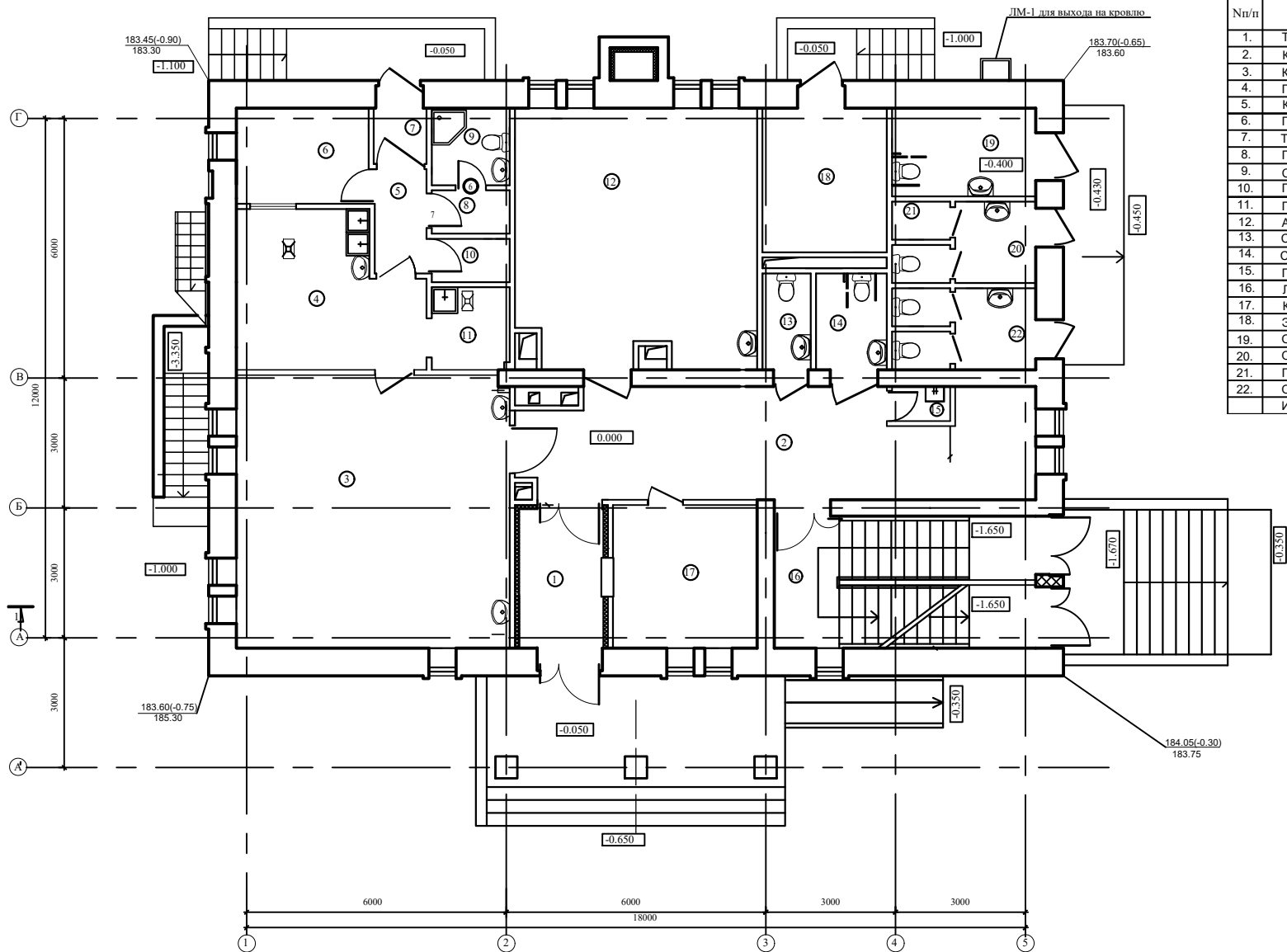
№	наименование	материал отделки	цвет
1	цоколь, площадки входов, ступени, пандус	керамогранит	RAL 8011
2	стены, карнизы	известковая штукатурка с покраской атмосферостойкими фасадными красками.	RAL 9010
3	кровельные покрытия	металлочерепица	RR32
4	козырьки над входами	сотовый поликарбонат	бронза
5	ограждения лестниц, пандуса, балкона, пожарная лестница	сталь	RAL 9005
6	окна	ПВХ рамы ламинированные пленкой, с двухкамерными стеклопакетами	RAL 8014

Экспликация помещений

№п/п	Наименование	Площ. кв.м
1.	Коридор	35.20
2.	Техническое помещение для инж. коммуникаций	18.10
3.	Санузел	2.60
4.	Электрощитовая	13.80
5.	Венткамера	32.20
6.	Насосная	33.20
7.	ИТП	53.80
8.	Лестница	11.20
	Итого:	201.10



Экспликация помещений



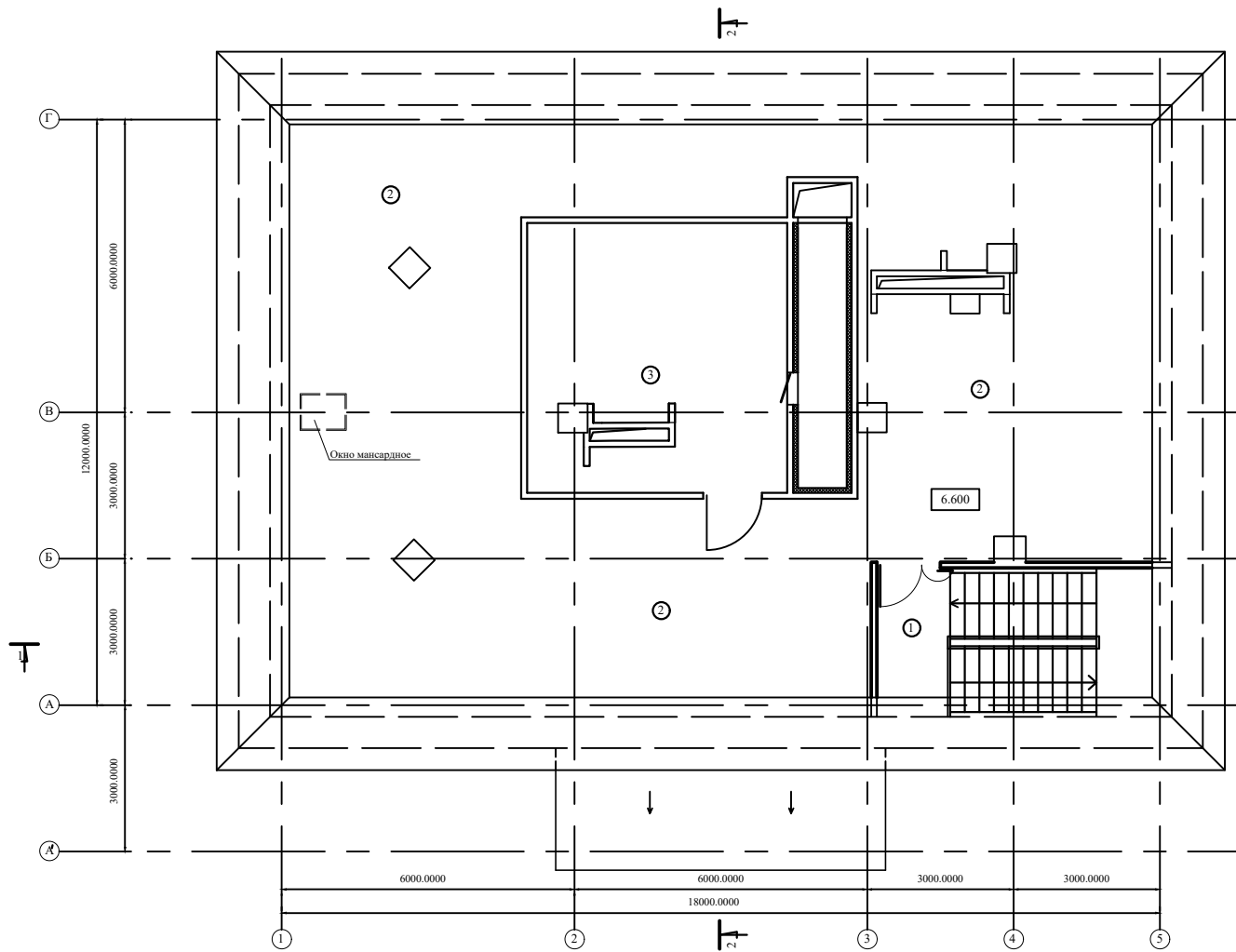
№п/п	Наименование	Площ. кв.м
1.	Тамбур	6.80
2.	Коридор	28.30
3.	Комната приема пищи	38.90
4.	Подсобное помещение	13.50
5.	Коридор	3.00
6.	Помещение для нужд дома Причты	6.40
7.	Тамбур	1.70
8.	Помещение для нужд дома Причты	1.60
9.	Сантехкабина	3.00
10.	Помещение для нужд дома Причты	1.60
11.	Подсобное помещение	3.20
12.	Административное помещение	32.30
13.	Санузел	2.30
14.	Санузел для МГН	3.20
15.	Помещение уборочного инвентаря	1.20
16.	Лестница	17.50
17.	Комната охраны	10.80
18.	Электрощитовая	9.00
19.	Общественный туалет санузел для МГН	6.60
20.	Общественный туалет	4.30
21.	Помещение службы уборки	1.00
22.	Общественный туалет	5.50
Итого:		201.70

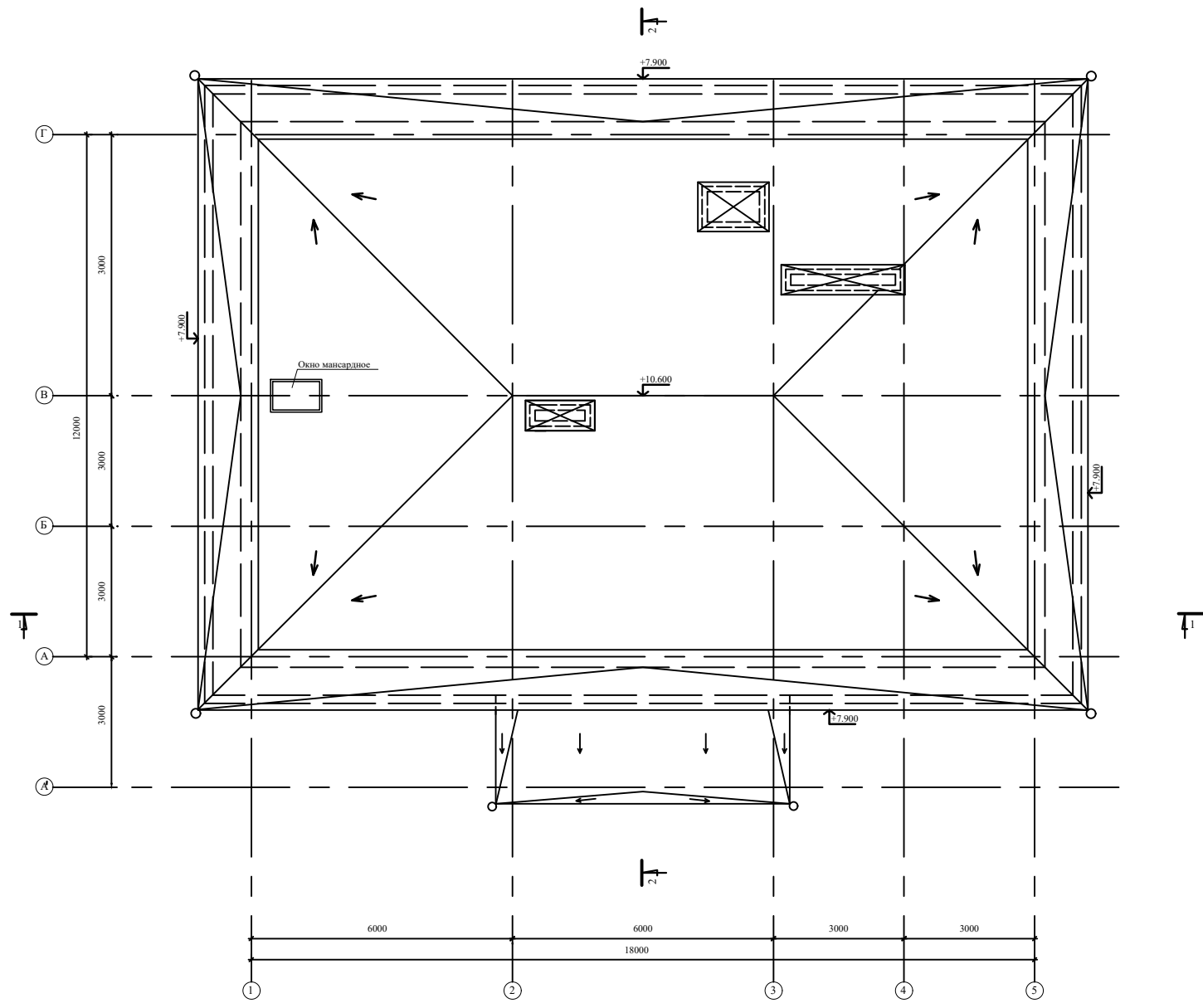




Экспликация помещений

№/п/г	Наименование	Площ., кв.м
1.	Лестница	17.90
2.	Чердачное помещение	168.10
3.	Венткамера	32.60
Итого:		218.60



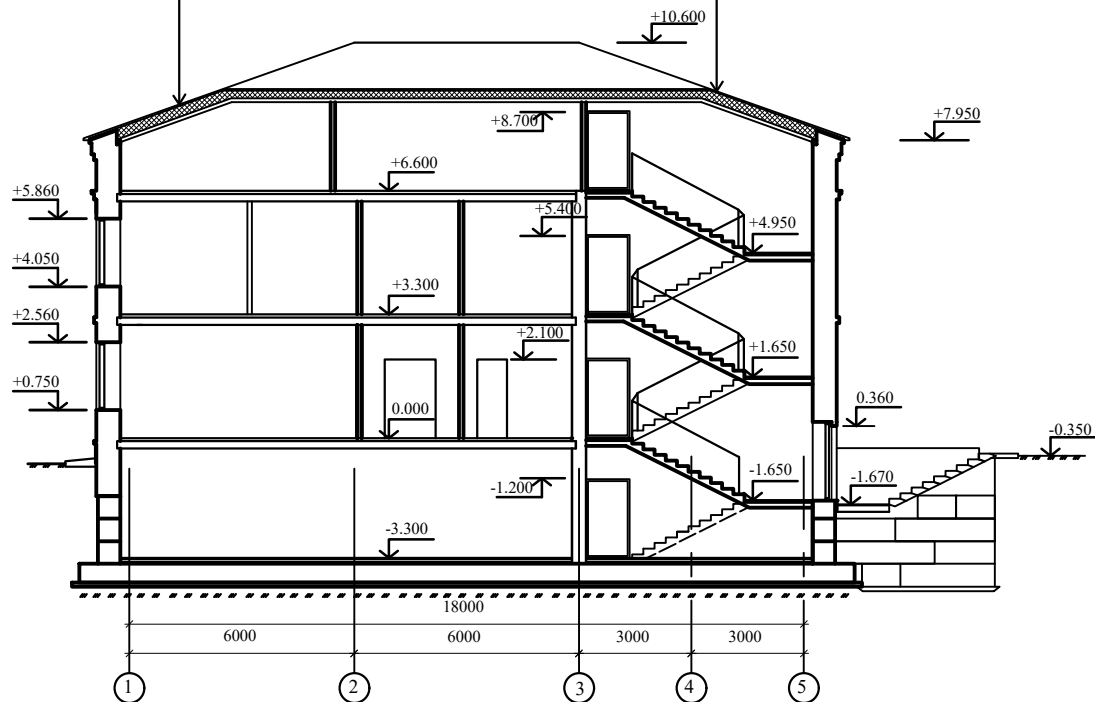


Металлочерепица
Доска обрешетки 40x100 (сплошная)
Брусок контробрешетки 50x50
Подкровельная гидроизоляция "Ютавек 135"
Доска контробрешетки 50x100 по стропилам
Утеплитель-мин./ватн.пл. "Rockwool" б=200мм
Паробарьер "Ютафол Н 110 Стандарт"
Доска обрешетки 40x100
Обшивка- 2 слоя гипсокартонных листов (огнестойкие)

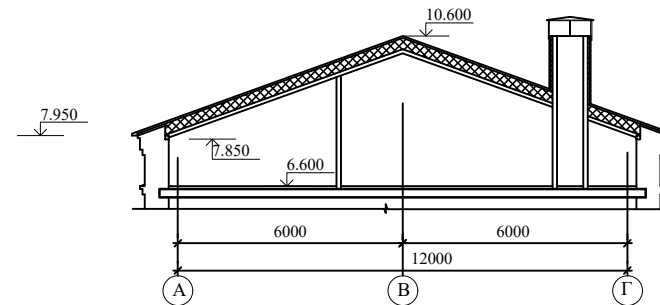
Пирог кровли над лестничной клеткой

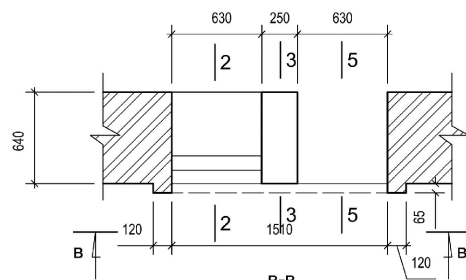
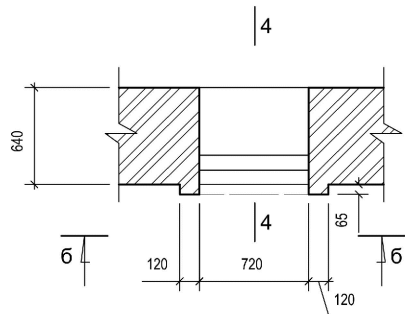
Металлочерепица
Профнастил Н60-845.09
1 слой техноэласт("ТехноНИКОЛЬ")
2 слоя Унифлекса "Вент"
Утеплитель Минераловатные плиты полужесткие.Марки М75 по ГОСТ 9573-96 -150
Металлокаркас Ц2 (ГОСТ 24045-86)
Обмазочная пароизоляция
Монолитный железобетон
Профнастил Н60-845.09 -80
Обшивка- 2 слоя гипсокартонных листов (огнестойкие)

Разрез 1-1

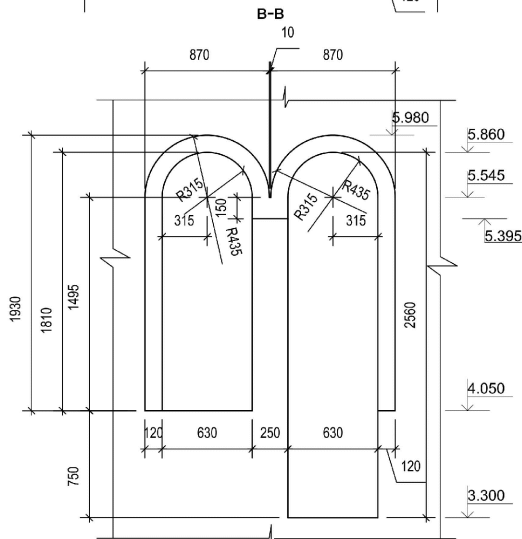
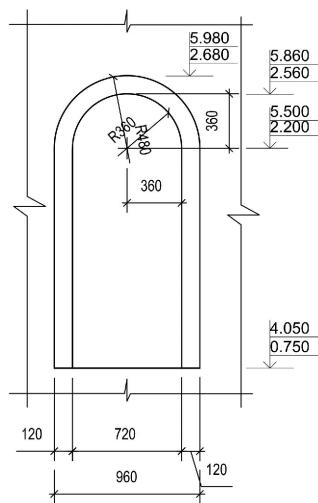


Разрез 2-2

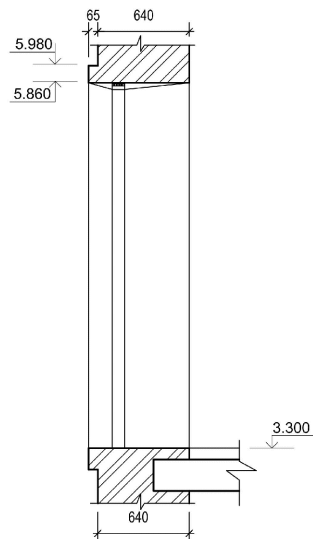




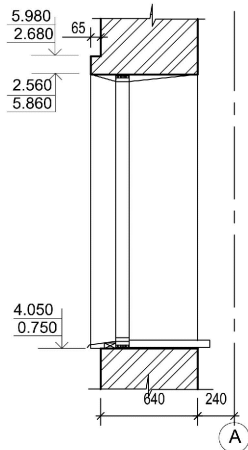
6-6



5-5



4-4



1. Ограждающими конструкциями здания являются стены из пустотелого кирпича М-150 с последующей известковой штукатуркой по сетке и покраской фасадными красками. Цвет (RAL 9010)
2. Кровельные покрытия храма - кровельная сталь, окрашенная в заводских условиях, цвет Satin RR32
3. Цоколь, площадки входов, ступени и пандусы - облицовка керамическим гранитом, цвет RAL8011
4. Окна ПВХ рамы, ламинированные пленкой, цвет - RAL 8014, с двухкамерными стеклопакетами
5. Купола и кресты - нержавеющая сталь с покрытием нитридом титана.

## Пояснительная записка.

### 1. Общая часть.

Корректировка проектной документации Храмового комплекса русской православной церкви, вместимостью 200 прихожан и домом причта по адресу: г. Москва, внутригородское муниципальное образование Чертаново Центральное, улица Красного Маяка, вл. 19, корп. 1, разработана в соответствии с утвержденным заданием на проектирование; с учетом материалов ГПЗУ- № РФ-77-4-59-3-23-2021-5085 от 03.08.2021; на инженерно-топографическом плане земельного участка, в М 1:500, выполненного ГБУ «Мосгоргеотрест», заказ № 3/3744-19 от 21.08.2019г.

### 2. Планировочная организация земельного участка

Рассматриваемый участок, площадь по ГПЗУ – 0.3235 га, расположен на территории Южного административного округа г. Москвы.

Участок в плане имеет неправильную прямоугольную форму, вытянутую по направлению с запада на восток, длиной 88 метров, переменной шириной от 33 до 50 метров и имеет уклон с севера-запада в сторону юго-востока. Перепад абсолютных отметок составляет 2.5 метра (185.78-183.38).

Площадь участка по ГПЗУ 0,3235 га.

Максимальный (%) застройки по ГПЗУ- не определен ; по проекту - 18.75%

Придельная высота по ГПЗУ - 75 м; по проекту 23.515 м до низа яблока

Максимальная плотность по ГПЗУ (тыс.кв.м/га) - 25

Раздел проекта разработан в соответствии с СП 391.1325800.2017"Храмы Православные. Правила проектирования"

Расположение Храма на участке учитывает наличие в окружающей застройке сложившихся пространственных композиционных осей, а также транспортных и пешеходных связей.

В связи с градостроительными особенностями участка, ориентация оси алтаря Храма смещена относительно востока в сторону юго-запада и составляет 4 градуса, что соответствует церковным требованиям по ориентации алтаря.

Основной въезд и пешеходный проход к Храму осуществляется со стороны улицы Красного Маяка. Вокруг Храма предусматривается круговой проезд – обход шириной 6.00м для прохождения Крестного хода и с возможностью проезда пожарной техники.

В хозяйственной зоне за домом причта : стоянка для автомобилей, принадлежащих служителям храма, на 5 м/м, в т.ч. 2м/м для инвалидов, контейнеры для сбора мусора.

Парковка автотранспорта прихожан на территории Храмового комплекса не предусматривается, так как Храмовый комплекс на 200 прихожан расположен в жилом районе и является объектом шаговой доступности.

В дни основных церковных праздников, по согласованию с управой, парковка машин прихожан на 8 м/м (по расчету 2 м/м на 50 прихожан) возможна на прилегающих проездах.

Территория благоустраивается и озеленяется, устанавливаются скамьи для отдыха прихожан, урны для сбора мусора.

По границе территории Храмового комплекса предусматривается установка декоративного металлического ограждения с воротами и калитками

### Организация рельефа и благоустройство

План организации рельефа участка Храмового комплекса выполнен на инженерно-топографическом плане земельного участка, в М 1:500, выполненного ГБУ «Мосгоргеотрест» (3/3744-19).

Участок в плане имеет неправильную прямоугольную форму, вытянутую по направлению с запада на восток, длиной 88 метров, переменной шириной от 33 до 50 метров.

Участок ограничен:

- с севера – свободный от застройки озелененной территорией;
- с юга – границей особоохраняемых природных территорий – природно-исторический парк «Битцевский парк» и доле-прибрежной полосой р. Городня;
- с запада – прибрежной полосой акватории пруда;
- с востока – существующей разворотной площадкой на ул. Красный Маяк и далее – 9-ти этажным жилым домом.

План организации рельефа выполнен методом проектных горизонталей сечением 0.1м, исходя их архитектурно-планировочного решения генерального плана, с учетом существующих инженерных подземных коммуникаций и привязкой к отметкам существующего асфальтобетонного покрытия ул. Красный Маяк.

Уклоны проектируемых дорожных покрытий и их конструкции соответствуют действующим нормам и правилам, в том числе требованиям по доступности для инвалидов и других групп МГН.

Продольные уклоны на участке приняты – 0.08%-3.1%, поперечные – 1.5%-2%.

Отвод дождевых и талых вод предусмотрен самотеком от здания по проектируемым покрытиям проездов в дождеприемные решетки ливневой канализации и частично на существующую улицу Красного Маяка.

Проектные отметки и горизонталы указаны для верха покрытий, поэтому при устройстве дорожных одежд необходимо учитывать их толщину (составы покрытий приведены на чертежах ГПЗУ (ПЗУ-5 ( Дорожные конструкции, М 1:500).

В проекте благоустройства предусматривается устройство следующих типов дорожных покрытий: покрытие проездов, площадок и парковки из экологически чистой бетонной плитки - брусчатки.

В соответствии с мероприятиями по доступу на территорию Храма маломобильных групп населения в местах пересечения проездов с тротуарами устанавливаются утопленные бетонные бордюры с выступом над проезжей частью не более 4 см; в покрытии тротуара устанавливаются специальные плиты с тактильным покрытием. Применяемая в покрытии плитка-брусчатка должна иметь поверхность, не допускающую скольжение; толщина швов между плитками не должна превышать 1,5 см.

#### Озеленение

В проекте предусматривается пересадка и вырубка части зеленых насаждений - деревьев и кустарников в соответствии с дендропланом

Проектом озеленения предусматривается устройство газонов и устройство цветников.

Растительный грунт, песок и песчаный грунт, завозимые на строительную площадку, должны иметь сертификаты качества и данные по радиационным, экологическим и агрохимическим характеристикам.

Работы по благоустройству и озеленению должны выполняться после окончания всех общестроительных работ и прокладки инженерных коммуникаций.

#### Расчет необходимого количества машино-мест

Расчет выполнен в соответствии с приложением 6 к Региональным нормативам градостроительного проектирования г. Москвы в области транспорта, автомобильных дорог регионального значения, утвержденным постановлением Правительства Москвы от 23.12.2015 № 945-ПП.

1. Объект проектирования - религиозное использование (3.7) (храмы). Назначение объекта - храм. Место размещения - г. Москва, ВМО «Чертаново Центральное», ул. Красного Маяка, вл. 19, корп.1

2. Суммарная поэтажная площадь объекта 1099.00 м<sup>2</sup>.

3. Место расположения объекта:

- зона Т2 (К3=0.46);

- проектируемый объект находится в пределах 2.5 км радиуса доступности до метро Пражская и в пределах 25 от магистральной улично-дорожной сети, на которой организовано движение наземного городского пассажирского транспорта (К2=0.98).

Расчет:  $NB-S/S2 \times K3 \times K3 = 1099.00 \text{ м}^2 / 220 \text{ м}^2 / \text{место временного хранения автотранспортных средств} * 0.46 * 0.98 = 4.5 - 5 \text{ места временного хранения автотранспортных мест.}$

3 места временного хранения автотранспортных средств размещено в границах участка.



Проект православного Храмового комплекса разработан в соответствии с исходно-разрешительной документацией и нормативными документами, в том числе СП 391.1325800.2017.

### Архитектурно-планировочное решение

Храмовый комплекс запроектирован :

Храм: 2 (подвал + 1 эт.+ антресоль (хоры))

Дом причта: 3 ( подвал +1 эт. + 2эт.)

Здание храма на 200 прихожан – однефное, однокупольное, трехапсидное, с техническим подвалом.

В подвале предусмотрены:

- технические помещения
- электрощитовая
- хозяйственные помещения

На первом этаже расположены:

- алтарь с пономаркой
- средняя часть храма
- притвор с лестницей ведущей на хоры (антресоль).

Антресоль занимает менее 40% пространства, таким образом, этажом не является (СП 118.13330.2012 Общественные здания и сооружения. Прил.Г.8).

Главный вход в храм запроектирован с западного фасада. Также имеются дополнительные входы, расположенные на северном и на южном фасадах. Звонница располагается над главным входом в храм, с западной стороны Храма. Звонница устроена в виде крытой площадки с проемами для подвески колоколов. Выход на звонницу запроектирован с антресольного этажа (хоров).

Для эвакуации из храма МГН группы мобильности М4 предусмотрен эвакуационный выход имеющий наружный пандус с уклоном 1:12 для выхода на прилегающую территорию.

Фасады храма расчленены на отдельные вертикальные поля, разграниченные пилястрами, соответствующими подкупольным столбам и завершенные дугами. Мотив плавного завершения вертикали стен играет важную роль в формировании архитектурного облика здания.

Наружные поверхности храма украшены выступающими элементами из кирпича, в том числе карнизами, обрамлениями дверей перспективные порталы), декоративными фризами, аркатурным поясом и т.п.

Фасады выполнены из пустотелого керамического кирпича и последующим оштукатуриванием по сетке и покраской атмосферостойкими фасадными красками. Цоколь здания облицовывается керамогранитом.

Дом Причта запроектирован двухэтажным, с подвалом и техническим чердаком. Здание имеет прямоугольную форму 18.00x12.00 метра в плане. Высота здания 11.60 м от уровня пола первого этажа. Высота этажа 3.30м.

Проектируемый Дом Причта - здание, предназначенное для служебно-бытовых целей, благотворительной и хозяйственной деятельности прихода (православной общины).

Подвал предназначен для размещения помещений подсобного и технического назначения: венткамера, электрощитовая, насосная, ИТП и помещение для инженерных коммуникаций.

На первом этаже расположены следующие группы помещений: - тамбур

- вестибюль
- коридор
- комната охраны
- комната приема пищи
- санузлы (один из них для МГН) и для персонала
- помещение уборочного инвентаря
- электрощитовая

На втором этаже расположены:

- кабинет настоятеля
- комната старосты
- бухгалтеры
- помещения для нужд прихода
- санузлы

Помещение технического чердака предназначено для размещения венткамеры и прокладки инженерных коммуникаций.

Проектом принята концепция, в основу которой положен принцип соподчинения образного построения проектируемого дома причта архитектурно-художественному образу храма, который является основным архитектурным акцентом и градостроительной доминантой проектируемого церковного комплекса.

Фасады выполнены из пустотелого керамического кирпича и последующим оштукатуриванием по сетке и покраской атмосферостойкими фасадными красками. Цоколь здания облицовывается керамогранитом.

Проект православного Храмового комплекса разработан в соответствии с исходно-разрешительной документацией и нормативными документами, в том числе СП 391.1325800.2017.

## Инженерное оборудование

Территория и Храм обеспечиваются всеми необходимыми видами инженерного оборудования в соответствии с СП 391.1325800.2017 и техническими условиями.

### ТЕХНИКО-ЭКОНОМИЧЕСКИЕ ПОКАЗАТЕЛИ

Показатели	Ед. изм.	Храм на 200 прихожан	Дом причта
Площадь участка	га	0.32	
Этажность	эт.	2 (подвал+1 эт.+антресоль (хоры))	3 (подвал+1 эт.+2 эт.) высота подвала -3.3 м высота наземных этажей 3.3 м
Максимальный (%) застройки (по ГПЗУ)	%	не определен	
Максимальный (%) застройки (по проекту)	%	18.75	
Максимальная плотность застройки (по ГПЗУ)	тыс.кв. м/га	25	
Площадь застройки	м <sup>2</sup>	629.5	
в т.ч.	м <sup>2</sup>	264.8	364,7
Суммарная площадь в габаритах наружных стен	м <sup>2</sup>	1099.0	
Общая поэтажная площадь	м <sup>2</sup>	357.1	627,9
в т. ч. - подземная	м <sup>2</sup>	165.4	201.1
в т.ч. - наземная	м <sup>2</sup>	191.7 = 163.0 (1 этаж) +28.7 (хоры)	426.8
Строительный объём	м <sup>3</sup>	2900.0	4170.3
в т.ч. - подземный	м <sup>3</sup>	660.0	945.8
- наземный	м <sup>3</sup>	2240.0	3224.5
Высота здания	м	23.515 (до основания креста)	10.600
Количество м/мест	м/м	3+2 м/м для инвалидов	