

Некоммерческое партнерство
"Единая служба заказчика "Московской Патриархии"
НП "ЕСЗ Московской Патриархии"

АРХИТЕКТУРНО-ГРАДОСТРОИТЕЛЬНЫЕ РЕШЕНИЯ
ХРАМ ВО ИМЯ СВЯТОГО БЛАГОВЕРНОГО КНЯЗЯ АЛЕКСАНДРА НЕВСКОГО
по адресу: г. Москва, СЗАО, ул. Мневники, вл. 10



НП "ЕСЗ Московской Патриархии"

Договор № 2020-013/МН

Москва 2021

Некоммерческое партнерство
"Единая служба заказчика "Московской
Патриархии"

АРХИТЕКТУРНО-ГРАДОСТРОИТЕЛЬНЫЕ РЕШЕНИЯ

ХРАМ ВО ИМЯ СВЯТОГО БЛАГОВЕРНОГО КНЯЗЯ АЛЕКСАНДРА НЕВСКОГО

по адресу: г. Москва, СЗАО, ул. Мневники, вл. 10

Заказчик: Религиозная организация "Финансово-хозяйственное управление Русской Православной Церкви
(Московский Патриархат)

и.о.Председателя "Финансово-хозяйственного управления
Русской Православной Церкви"
иеромонах Ермоген *иером. Ермоген (Бурьгин)*



Директор НП "Единая служба заказчика
Московской Патриархии"
иеромонах Ермоген *иером. Ермоген (Бурьгин)*



Руководитель рабочей группы по современному
храмоздательству экспертного совета по церковному
искусству, архитектуре и реставрации Русской Православной
Церкви (Московский Патриархат)

протоирей Андрей Юревич
протоирей Андрей Юревич

Главный архитектор проекта Проектного отдела
НП "Единая служба заказчика Московской Патриархии"

Скугарева Г.Г.
Скугарева Г.Г.

содержание альбома

ЛИСТ	наименование	примечания
1	содержание альбома	
2	Расположение проектируемого объекта в г. Москва	
2.1	схема ситуационного плана (на основе М 1:2000)	
3	схема планировочной организации земельного участка (на основе М 1:500)	
3.1	продолжение листа 3	
3.2	схема комплексного благоустройства земельного участка(на основе М 1:500)	
4	схема развёртки по ул. Мневники (на основе М 1:2000)	
5	фотофиксация существующего положения №1	
6	фотомонтаж №1	
7	фотофиксация существующего положения №2	
8	фотомонтаж №2	
9	схема перспективы № 1	
10	схема перспективы № 2	
11	схема фасада в осях 1 - 8 (на основе М 1:200)	
12	схема фасада в осях 8 - 1 (на основе М 1:200)	
13	схема фасада в осях А - Е (на основе М 1:200)	
14	схема фасада в осях Е - А (на основе М 1:200)	
15	фрагмент фасада (на основе М 1:20)	
16	схема плана подвала на отм. - 3.000 (на основе М 1:200)	
17	схема плана первого этажа на отм. 0.000 (на основе М 1:200)	
18	схема плана второго этажа на отм. +4.500 (на основе М 1:200)	
19	схема плана антресольного этажа на отм. +10.200 (на основе М 1:200)	
20	схема разреза 1 - 1 (на основе М 1:200)	
21	схема плана кровли	
22	технико-экономические показатели	
23	пояснительная записка	

Расположение проектируемого объекта в г. Москва

Ул. Народного ополчения

Храм во имя святого благоверного князя Александра Невского

ул. Мневники

Звенигородское шоссе

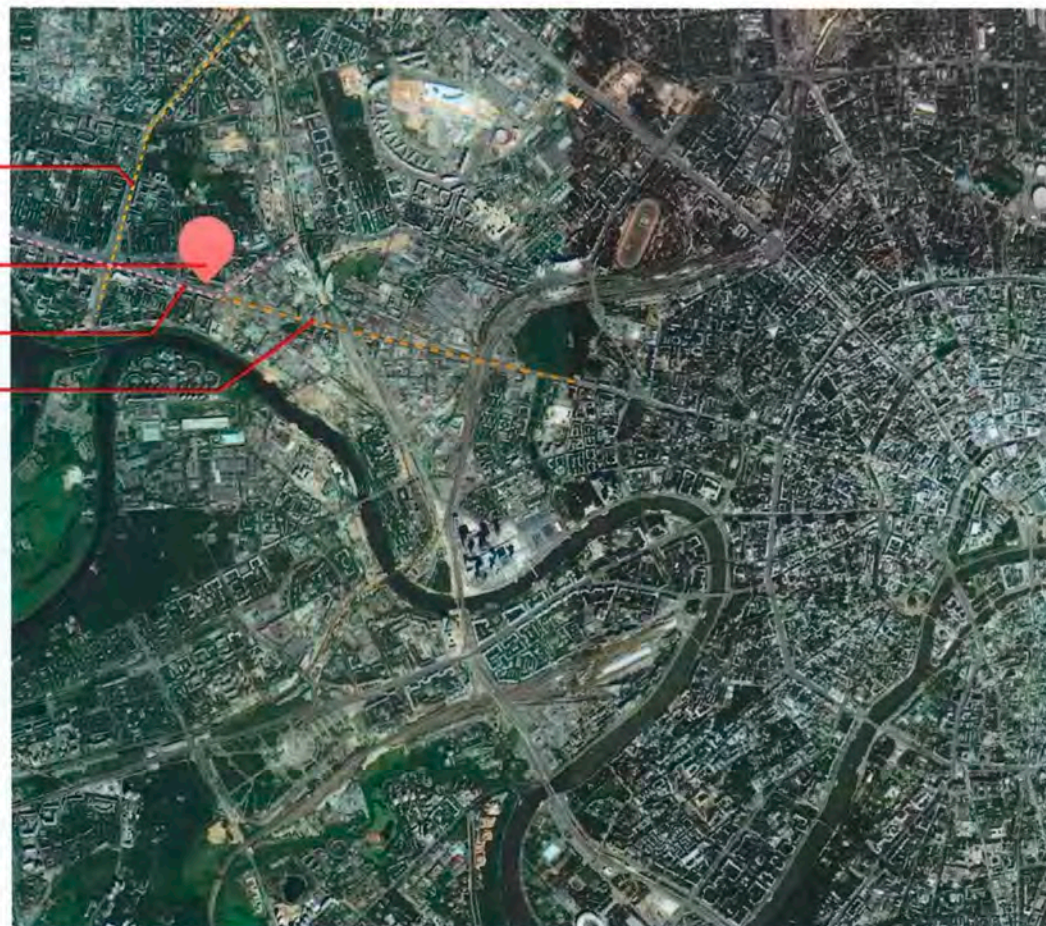
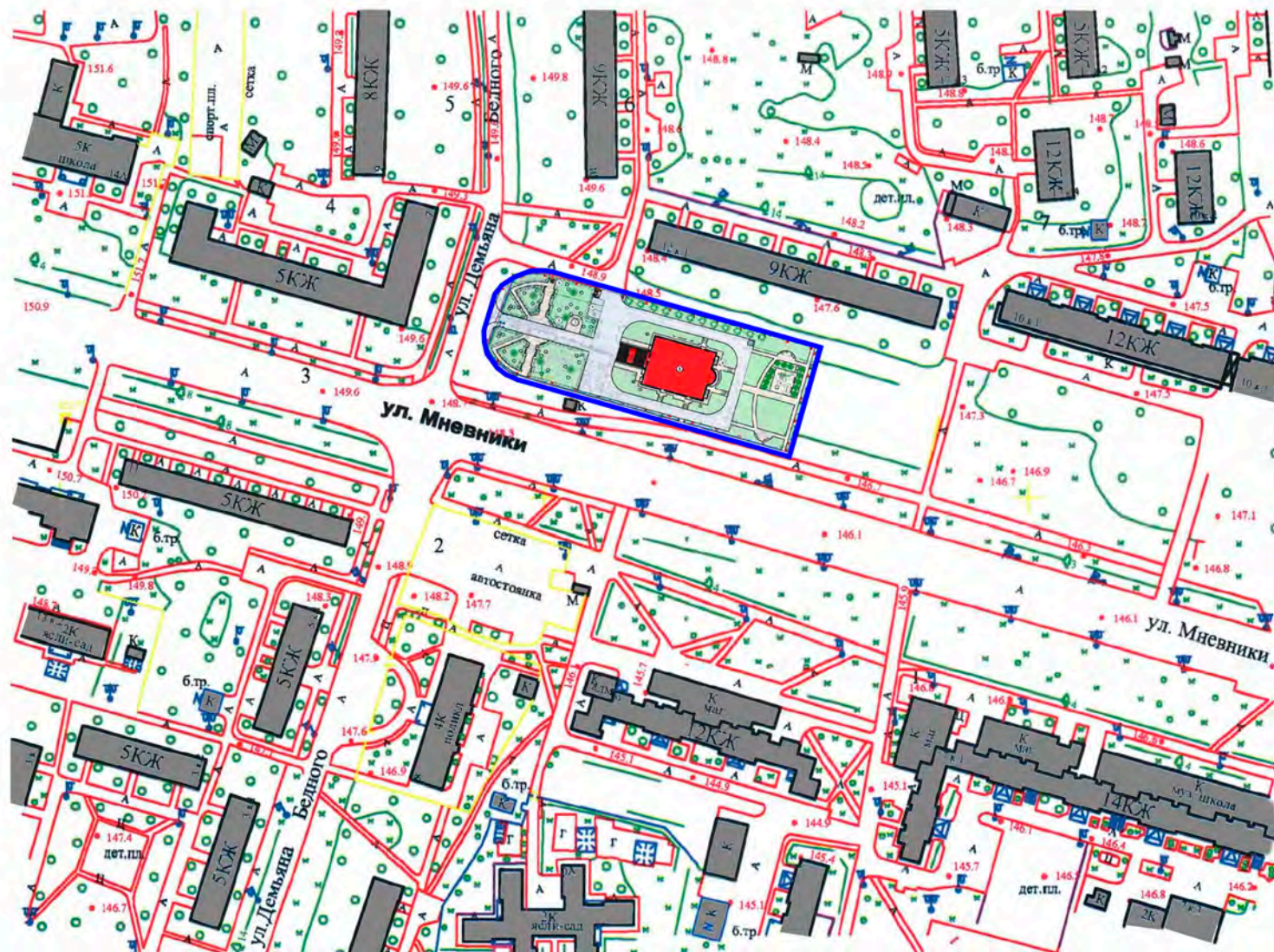





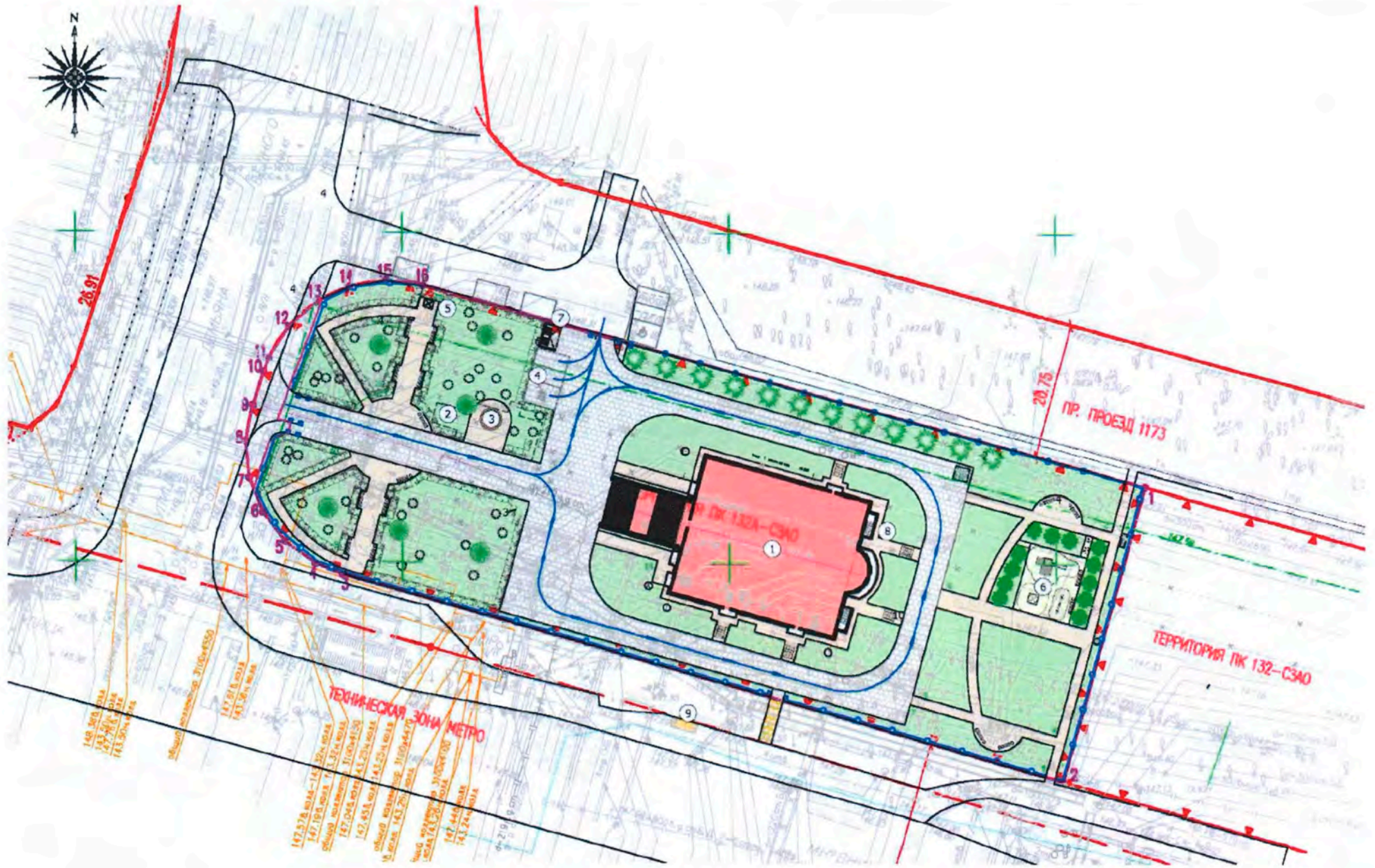


Схема ситуационного плана (на основе М 1:2000)



Условные обозначения

-  - граница участка по ГПЗУ
-  - проектируемое здание
-  - существующие здания и сооружения



Экспликация зданий и сооружений

№ на схеме	Наименование и обозначение	Примечание
1	Храм	Проект.
2	Временная быстровозводимая массовая	Пероект.
3	Памятник Александру Невскому	Проект.
4	Автостоянка на 3 м/м	Проект.
5	Печное устройство для сжигания записок	Проект.
6	Детская площадка	Проект.
7	Площадка для установки двух мусоросборников	Проект.
8	Сухой колодец	Проект.
9	Автомобильная остановка	Сущ.

Технико-экономические показатели

№ п/п	Наименование показателей	Количество	
		м²	%
1	Площадь участка	5888	100
2	Площадь застройки	706,54	12
3	Площадь твердых покрытий	2605	44,17
	- усиленное плиточное	1495	
	- плиточное	1012	
	- спецпокрытие детской площадки	98	
4	Площадь озеленения	2629	44

Условные обозначения

Обозначение	Наименование	Прим.
	Красная линия	
	Граница территории природного комплекса	
	Граница участка, отведенного под строительство храма	
	Декоративное ограждение участка, п.м	317 п.м
	Проектируемое здание	
	Здание, подлежащее сносу	
	Проектируемое усиленное плиточное покрытие	
	Проектируемое плиточное покрытие	
	Проектируемое спецпокрытие детской площадки	
	Проектируемый газон	
	Цветочница круглая вертикальная/Цветочница квадратная	1 /2шт.
	Ель/ липа	7шт./14шт.
	Барбарис тунберга/Можжевельник	495шт./32 шт.
	Травосмесь "универсальная"	2629м²
	Скамья/ урна	16шт./16шт.
	Торшерный светильник наружного освещения	24 шт.
	Бетонный борт БР 100.30.15 "лежачий" (h=0.05 м)	23 п.м
	Качалка-балансир	1 шт.
	Песочница	1 шт.
	Детский игровой комплекс	1 шт.
	Машинное место для МГН	2 шт.
	Направление движения автотранспорта	



Экспликация зданий и сооружений

№ на схеме	Наименование и обозначение	Примечание
1	Храм	Проект.
2	Временная быстровозводимая часовня	Перспект.
3	Памятник Александру Невскому	Проект.
4	Автостоянка на 3 м/м	Проект.
5	Печное устройство для сжигания записок	Проект.
6	Детская площадка	Проект.
7	Площадка для установки двух мусоросборников	Проект.
8	Сухой колодезь	Проект.
9	Автобусная остановка	Сущ.

Условные обозначения

	Проектируемое здание	
	Здание, подлежащее сносу	
	Проектируемое усиленное плиточное покрытие	
	Проектируемое плиточное покрытие	
	Проектируемое спецпокрытие детской площадки	
	Проектируемый газон	
	Цветочница круглая вертикальная/Цветочница квадратная	1 / 2шт.
	Ель/ липа	7шт./14шт.
	Барбарис тунберга/Можжевельник	495шт./32 шт.
	Травосмесь "универсальная"	2629м²
	Скамья/ урна	16шт./16шт.
	Торшерный светильник наружного освещения	24 шт.
	Бетонный борт БР 100.30.15 "лежащий" (h=0.05 м)	23 п.м
	Качалка-балансир	1 шт.
	Песочница	1 шт.
	Детский игровой комплекс	1 шт.
	Машиноместо для МГН	2 шт.

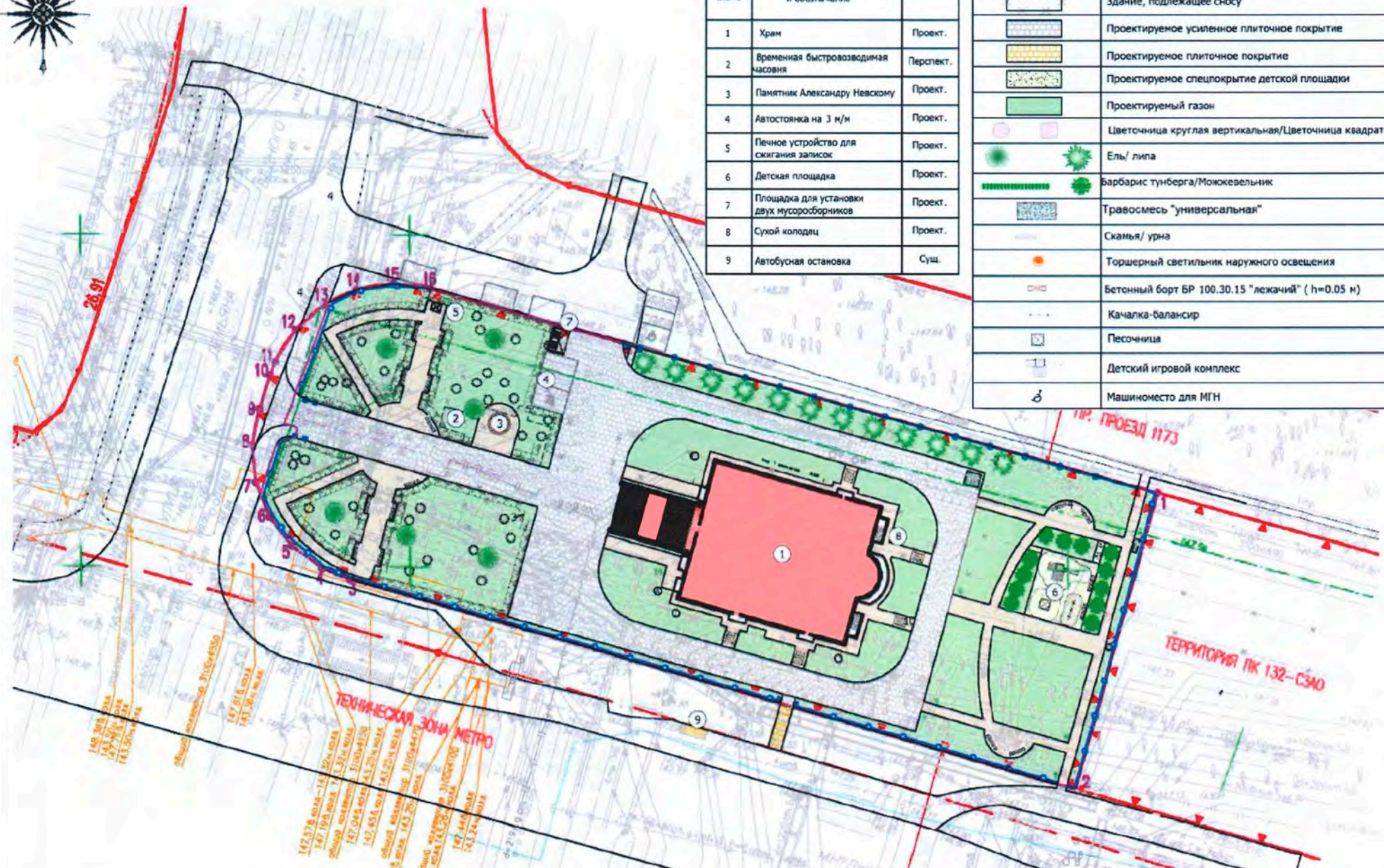


Схема развёртки по ул. Мневники (на основе М 1:2000)





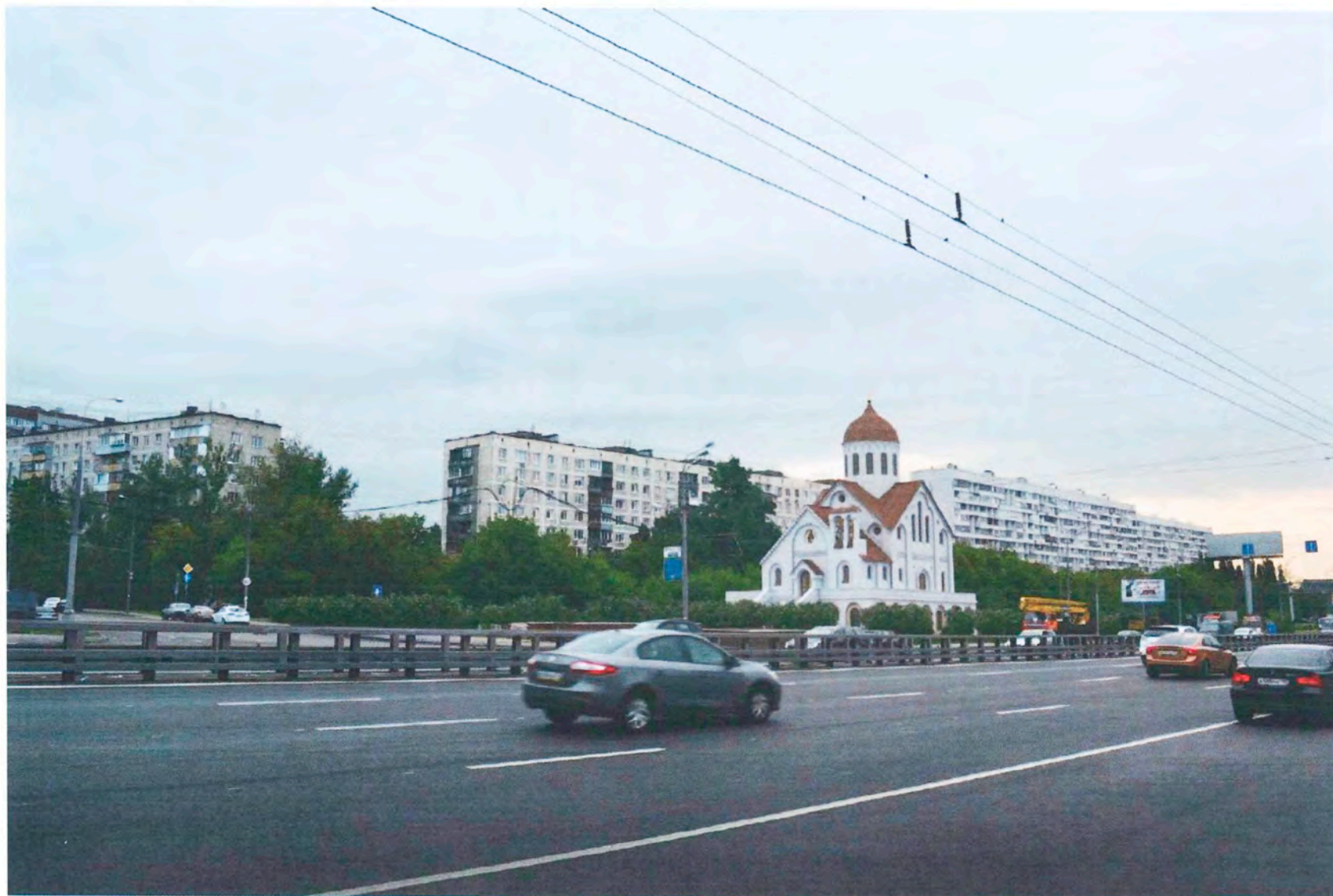






схема перспективы № 1



схема перспективы № 2



схема фасада в осях 1-8 (на основе М 1:200)

цветовое решение фасадов

№	наименование	материал отделки	цвет
1	цоколь	гранитные плиты 600x400	RAL 7047
2	стены, барабан	декоративная штукатурка	RAL 9003
3	кровля, купол	медные листы	
4	оконные блоки	деревянные	RAL 9001
5	дверные блоки	индивидуальные, дерево	RAL 9001

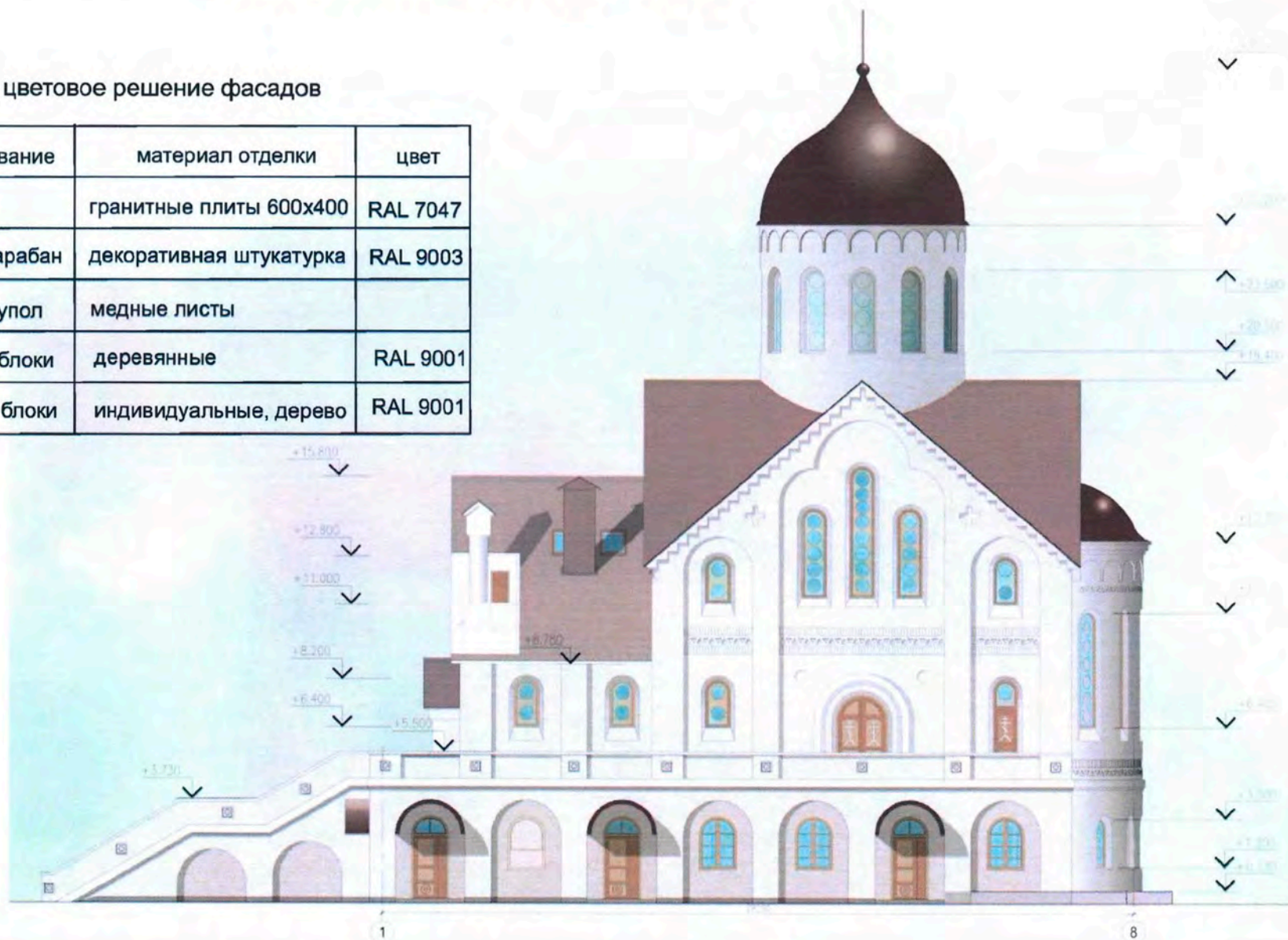


схема фасада в осях 8-1 (на основе М 1:200)

цветовое решение фасадов

№	наименование	материал отделки	цвет
1	цоколь	гранитные плиты 600x400	RAL 7047
2	стены, барабан	декоративная штукатурка	RAL 9003
3	кровля, купол	медные листы	
4	оконные блоки	деревянные	RAL 9001
5	дверные блоки	индивидуальные, дерево	RAL 9001

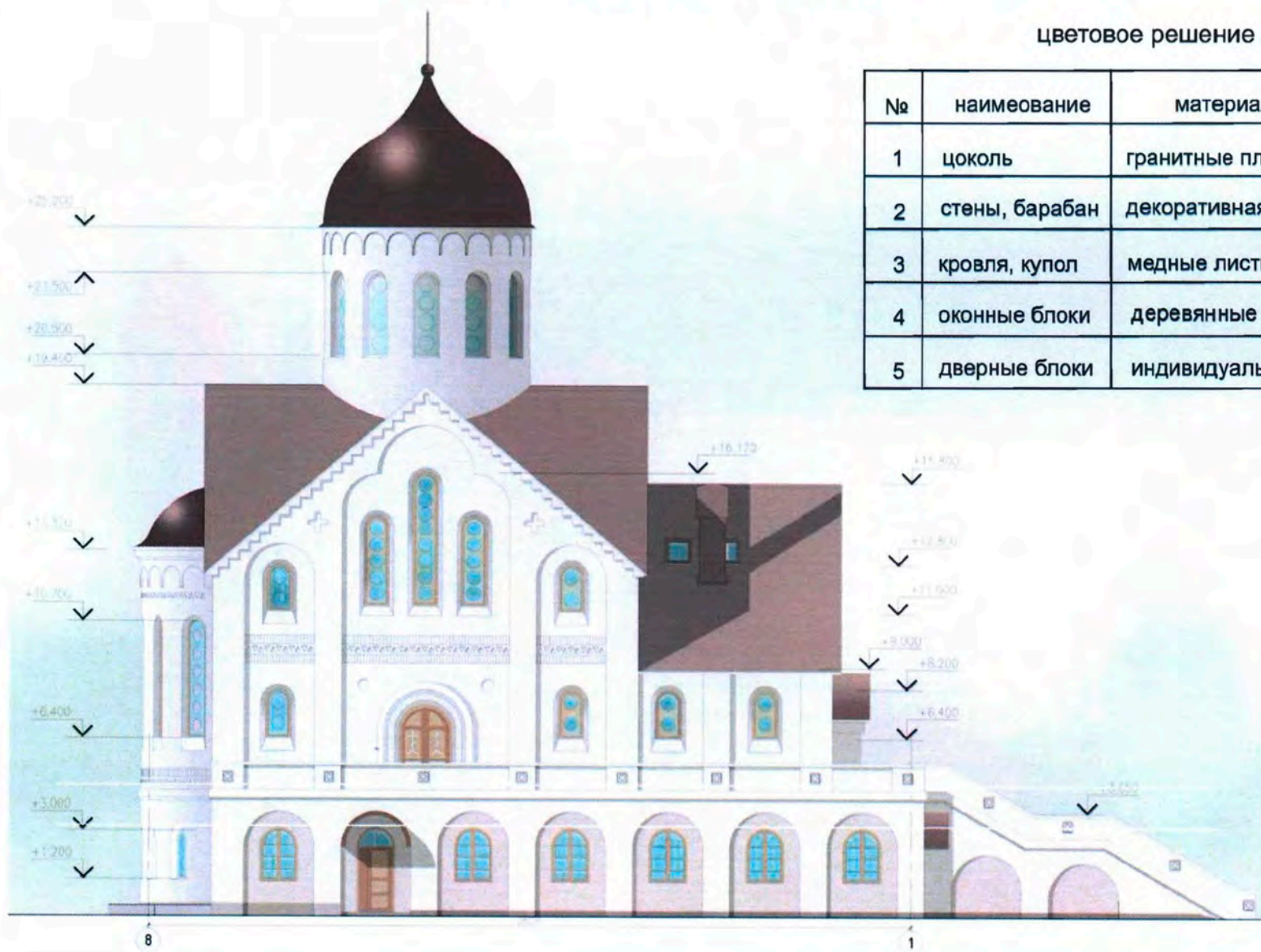


схема фасада в осях А-Е (на основе М 1:200)

цветовое решение фасадов

№	наименование	материал отделки	цвет
1	цоколь	гранитные плиты 600x400	RAL 7047
2	стены, барабан	декоративная штукатурка	RAL 9003
3	кровля, купол	медные листы	
4	оконные блоки	деревянные	RAL 9001
5	дверные блоки	индивидуальные, дерево	RAL 9001

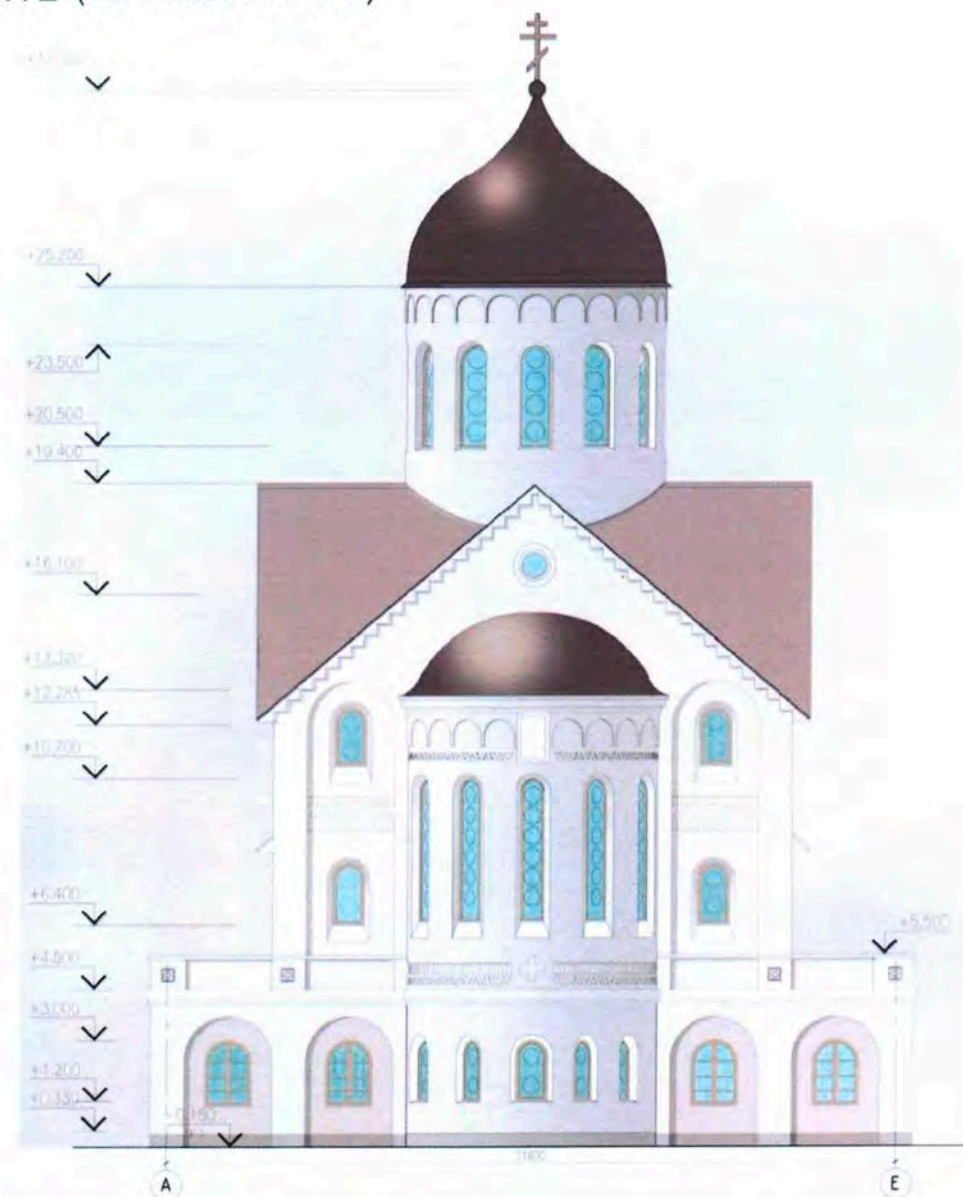
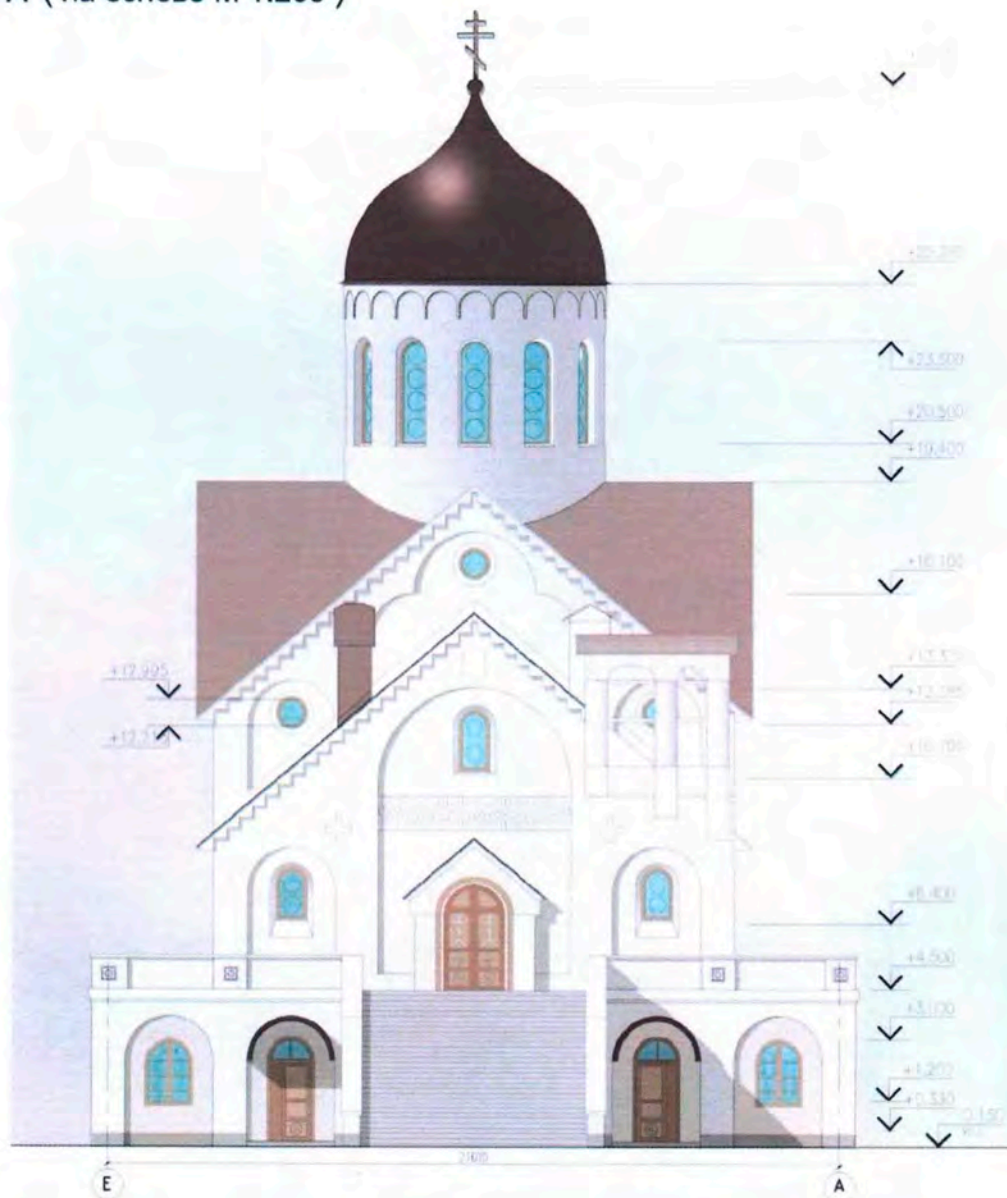


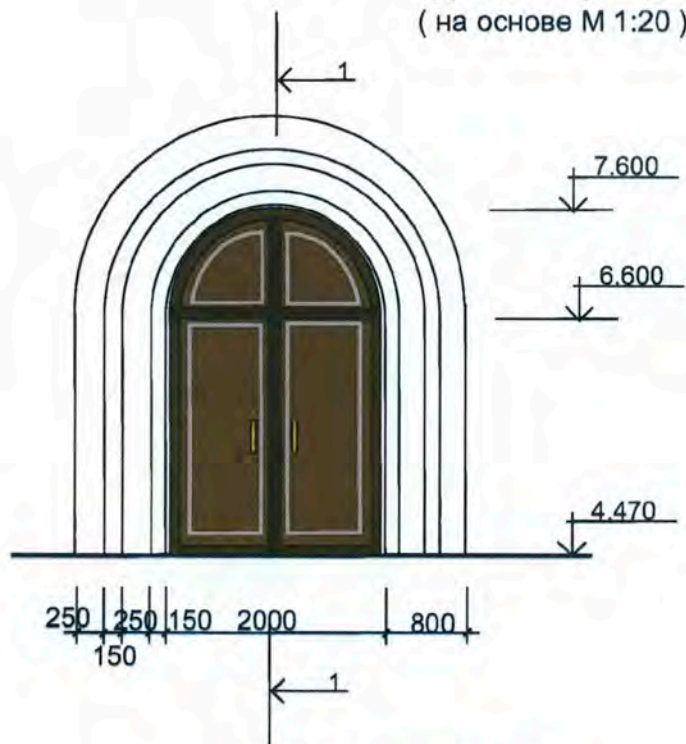
схема фасада в осях Е-А (на основе М 1:200)

цветовое решение фасадов

№	наименование	материал отделки	цвет
1	цоколь	гранитные плиты 600x400	RAL 7047
2	стены, барабан	декоративная штукатурка	RAL 9003
3	кровля, купол	медные листы	
4	оконные блоки	деревянные	RAL 9001
5	дверные блоки	индивидуальные, дерево	RAL 9001

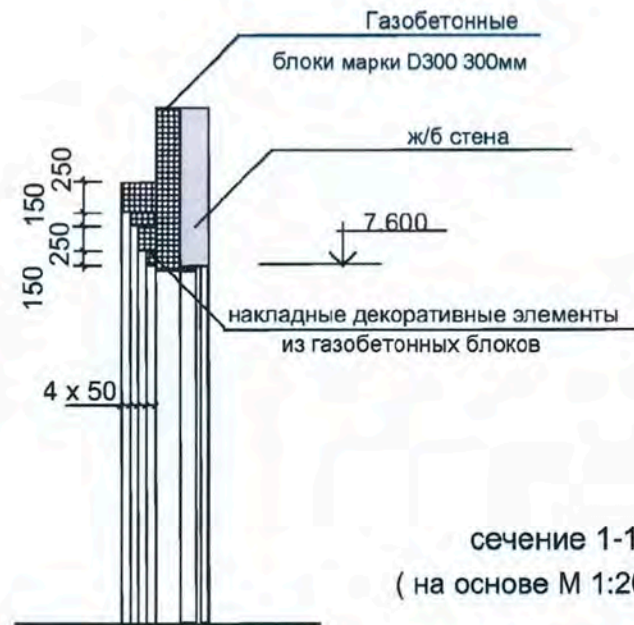


фрагмент фасада
(на основе М 1:20)

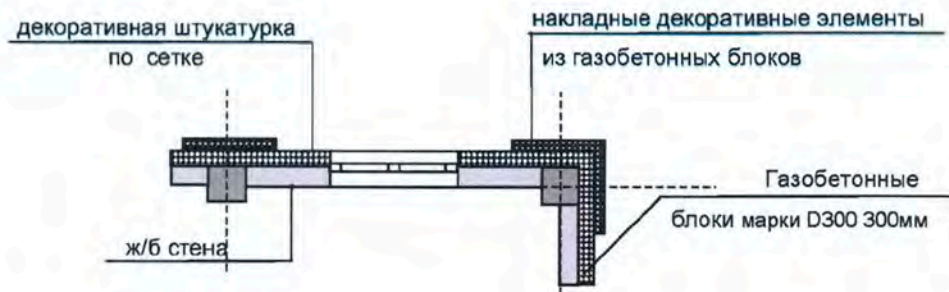


цветовое решение фасадов

№	наименование	материал отделки	цвет
1	цоколь	гранитные плиты 600x400	RAL 7047
2	стены, барабан	декоративная штукатурка	RAL 9003
3	кровля, купол	медные листы	
4	оконные блоки	деревянные	RAL 9001
5	дверные блоки	индивидуальные, дерево	RAL 9001



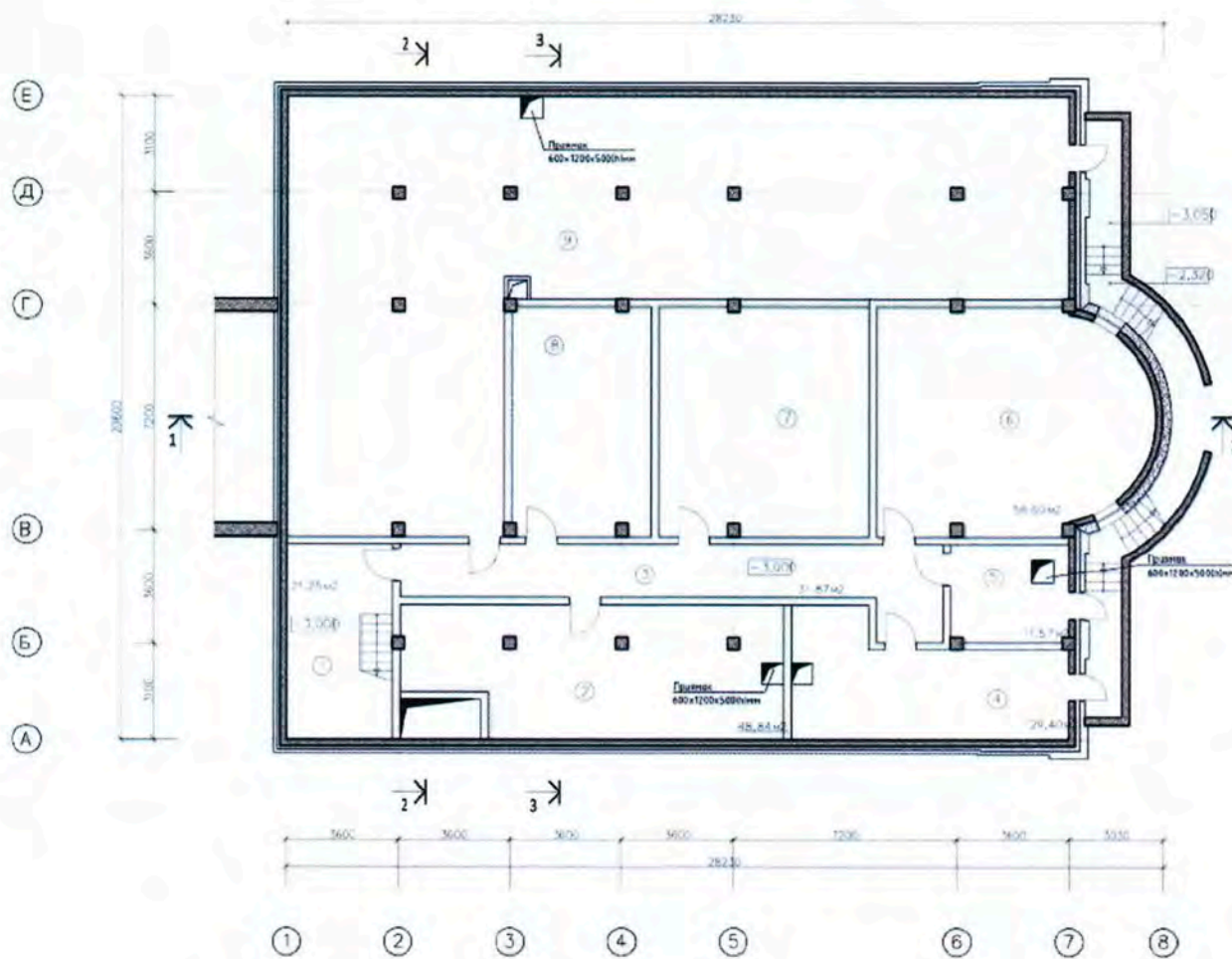
сечение 1-1
(на основе М 1:20)



примечания

все декоративные элементы выполнять по отдельному заказу после окончания строительно-монтажных работ

Схема плана подвала на отм. -3,000

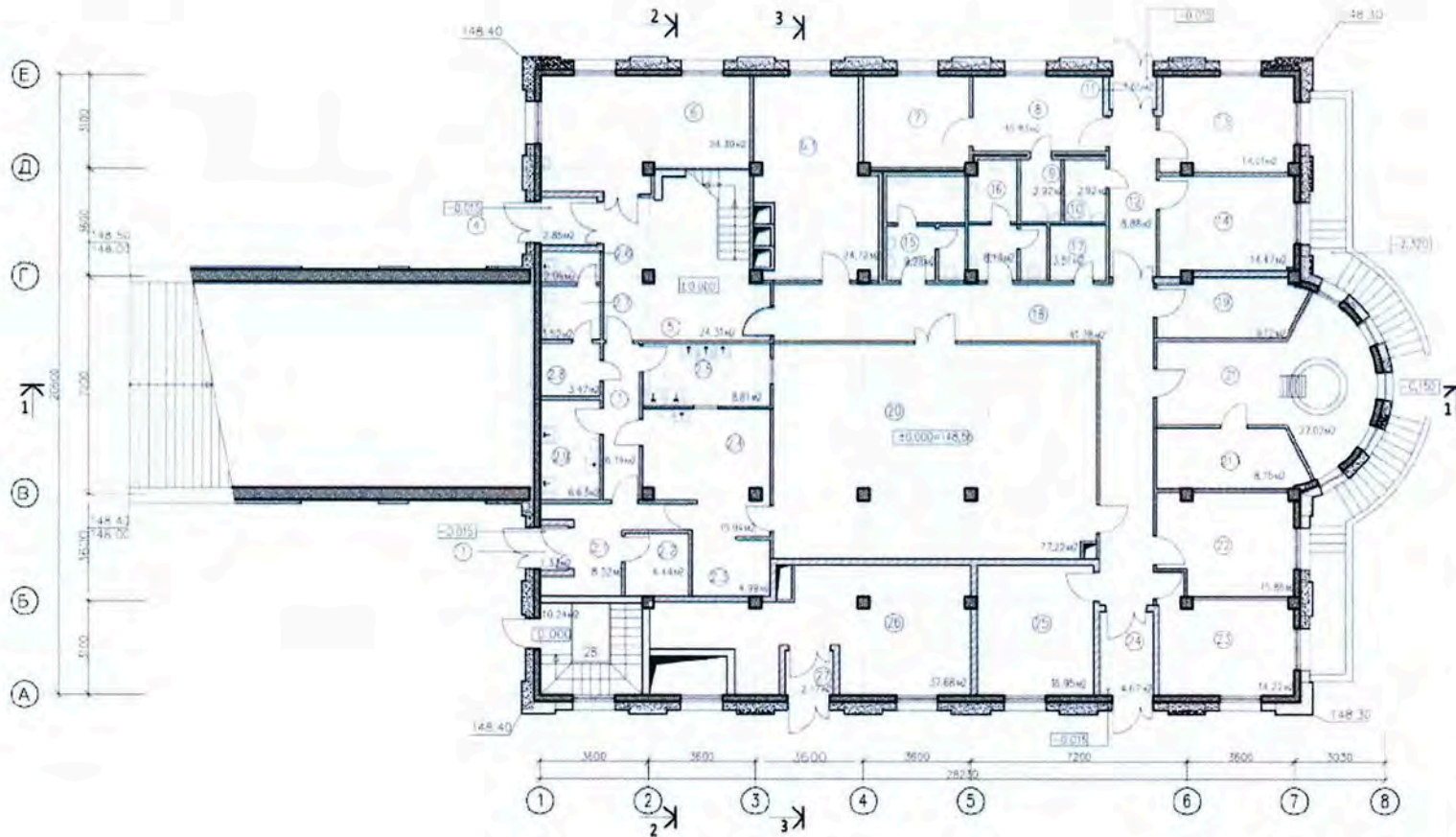


Экспликация помещений на отм. -3,000

№ п/п	Назначение	Площадь, м ²	Кол-во помещений
1	Положительная клевка №2	21,25	
2	Ванная	60,26	
3	Коридор	31,51	
4	ИТП	17,98	
5	Зел. Мото топа	11,69	
6	Техническое помещение	58,96	
7	Архив	49,75	
8	Техническое помещение	32,83	
9	Технический лифт	716,76	
		Итого, м ² :	588,79

Общая площадь этажа 532,47 м²

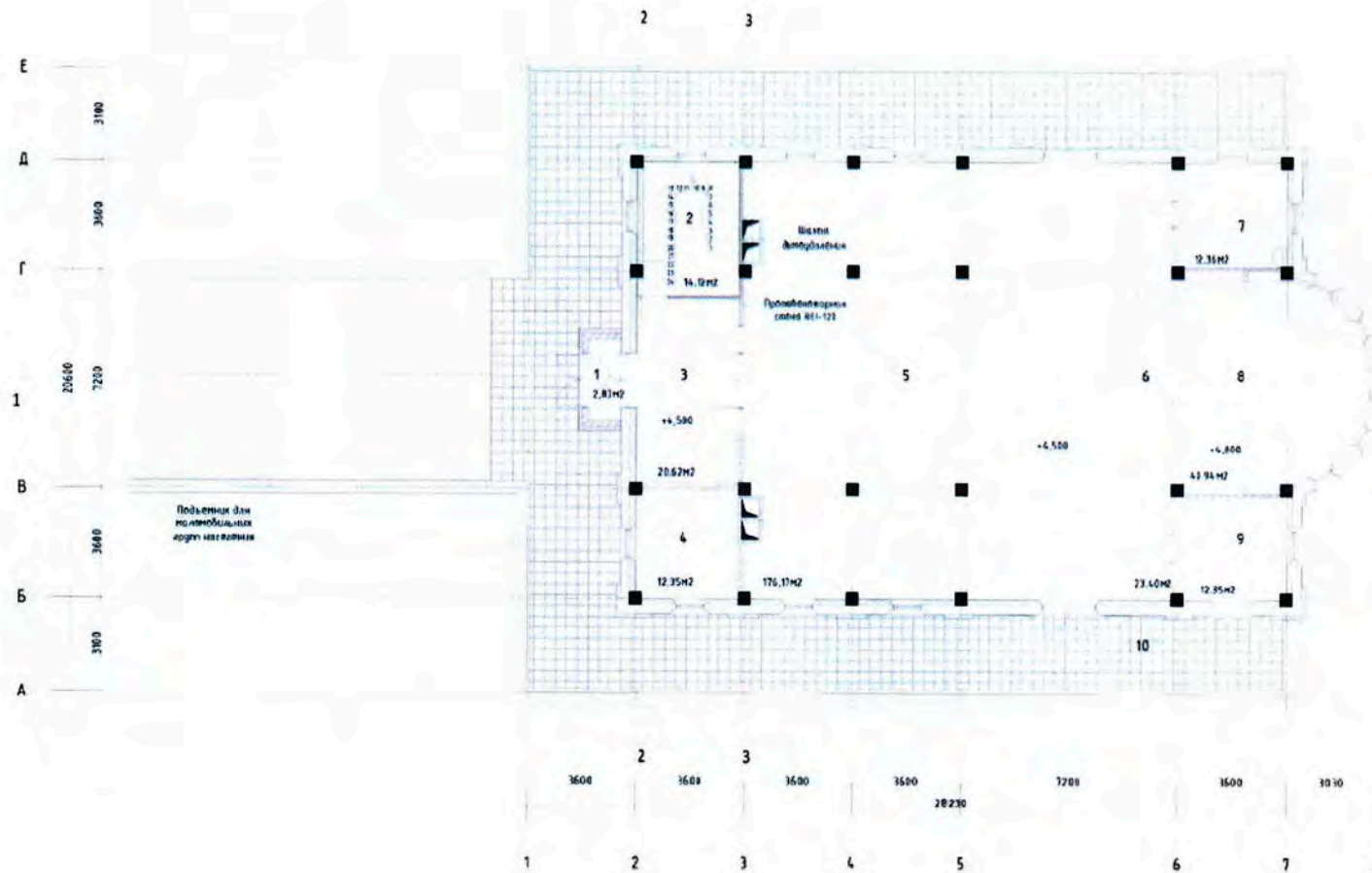
Схема плана первого этажа на отм. 0,000



Экспликация помещений на отм. 0,000			
№п/п	Наименование	Площадь м ²	Кол-во помещений
1	Тайфлор	1,76	
2	Помещение кухни, в том числе	14,3	
21	Загрязненная	8,32	
22	Кладовая	4,44	
23	Кладовая хлеба	4,99	
24	Кухня	15,94	
25	Моечная	8,81	
26	Помещение уборного инвентаря (ПИИ)	2,15	
27	С/У-мужского пола	3,52	
28	Грибовый паровая ванна	3,17	
29	общий цех	6,63	
3	Криптор	6,19	
4	Тайфлор	1,12	
5	Лестничная клетка М1	25,74	
6	Воздушная яхта	24,49	
6.1	Воздушная яхта	25,12	
7	Кладовая хлеба	11,39	
8	Кладовая хлеба	12,36	
9	Санузел	3,34	
10	Санузел	3,38	
11	Тайфлор	1,11	
12	Криптор	8,88	
13	Кладовая хлеба кондитерская	14,61	
14	Кладовая кондитерская	16,47	
15	Санузел женский	4,25	
16	Санузел мужской	5,82	
17	Помещение уборного инвентаря	3,15	
18	Криптор	41,33	
19	Электроподвал	8,94	
20	Грибовник	79,36	
21	Криптор с раздевалкой	25,59	
22	Булгаллерия	16,51	
23	Кладовая сахара	14,61	
24	Тайфлор	1,11	
25	Видеованна	18,28	
26	Царский хлеб	18,78	
27	Тайфлор	1,11	
28	Лестничная клетка М2	16,24	
		Итого м ² :	495,00

Общая площадь этажа 524,00 м²

Схема плана второго этажа на отм. +4,500

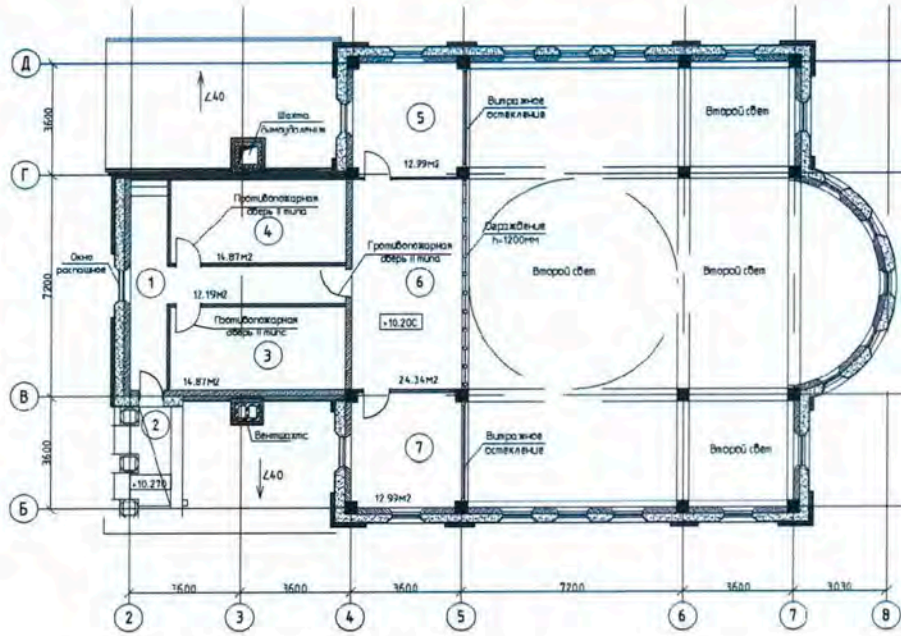


Экспликация помещений на отм. +4,500

№п/п	Наименование	Площадь, м²	Кол. единиц
1	Танцзал	2.83	
2	Лестничная клетка №1	14.12	
3	Грибок	20.62	
4	Вечерняя обстановка	12.35	
5	Средняя часть	170.11	
6	Бойлер	23.40	
7	Паннообразное	12.16	
8	Лестница	43.94	
9	Раздвижные	12.35	
10	Грибок	12.33	
		Итого, м²:	434.46

Общая площадь этажа 328.79 м²
 Площадь неотапливаемых помещений (гульбище) 179.33 м²

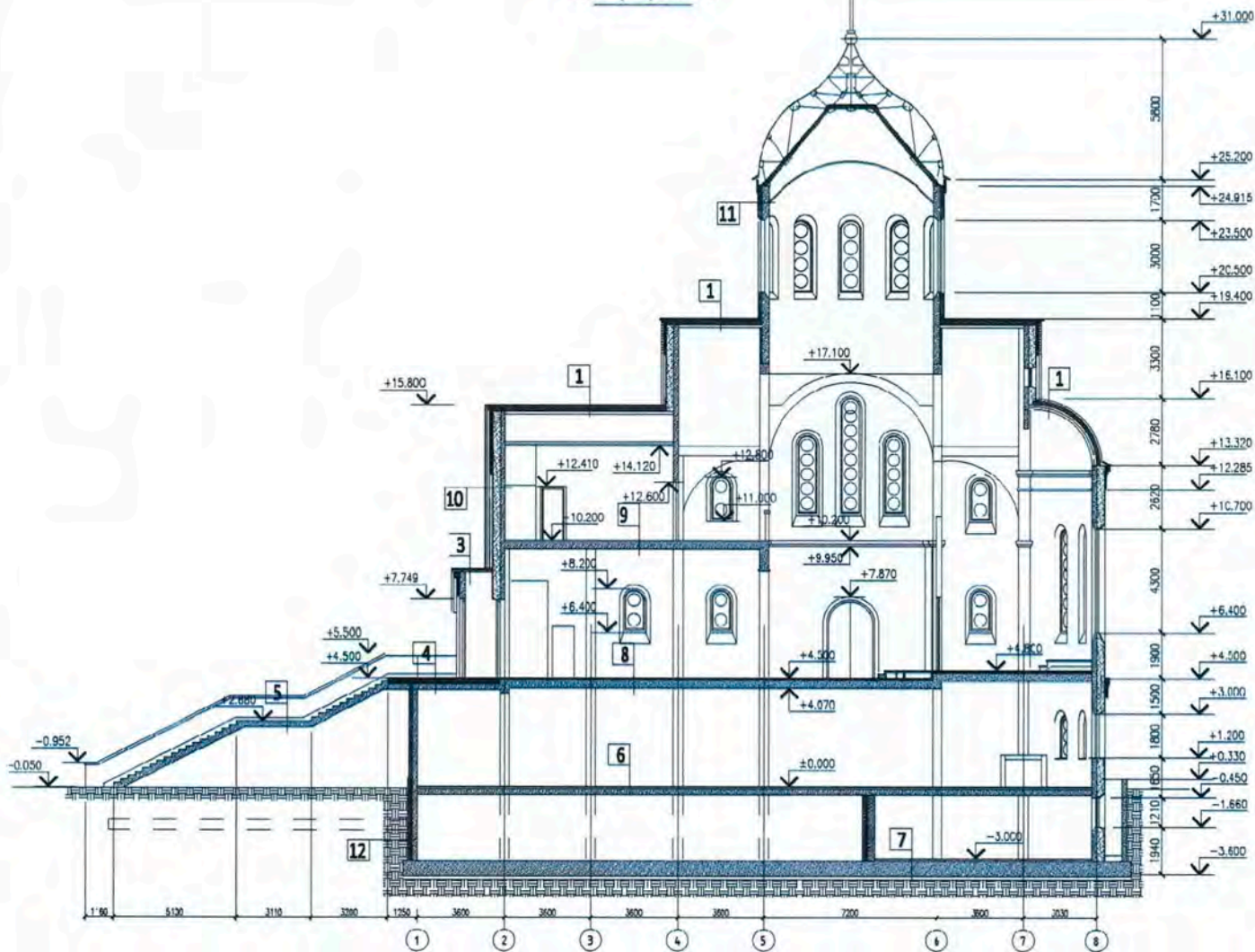
Схема плана антресольного этажа на отм. +10,200



Экспликация помещений на отм. +10,200

№ п/п	Назначение	Площадь, м ²	Кл. помещ.
1	Лестничная клетка №1	14,34	
2	Полотенная комната	3,86	
3	Ризница	14,87	
4	Службное помещение	14,87	
5	Службное помещение	12,99	
6	Хоры	24,34	
7	Службное помещение	12,99	
Итого, м ² :		98,26	

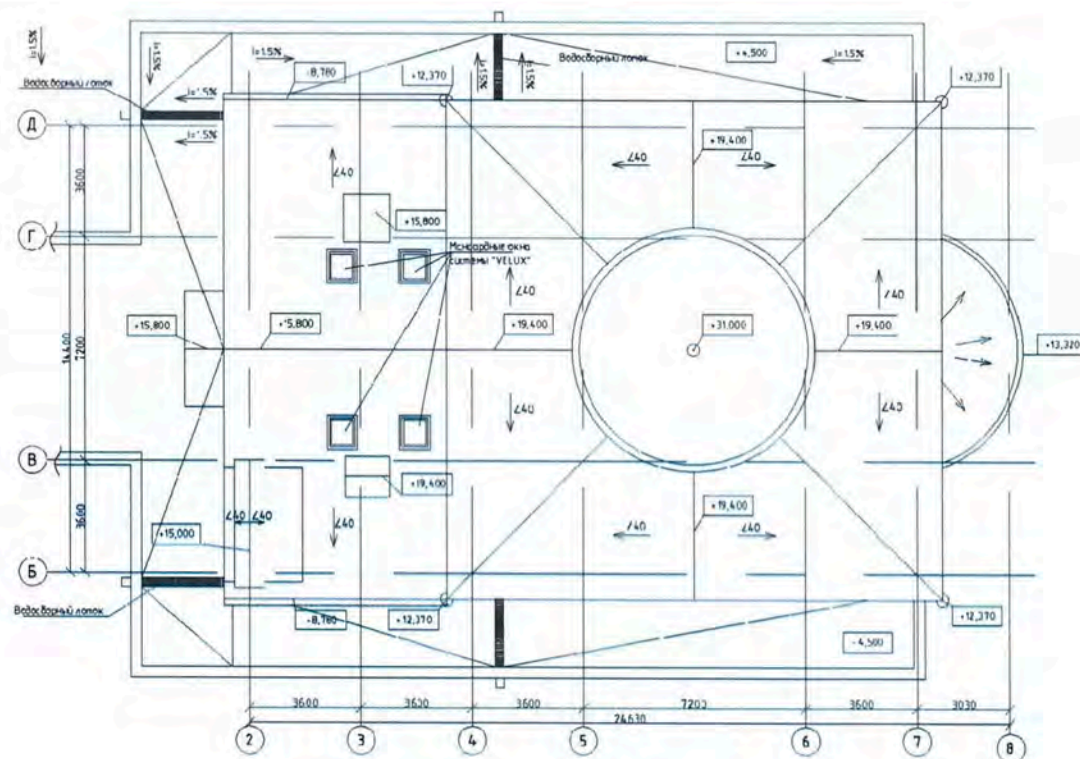
Схема разреза 1-1



Экспликация элементов ограждающих конструкций

Наименование конструкции	Обозн.	Данные слоев конструкций (материал, толщина и т.д.)
Кровля	1	1. Покрытие - медные листы с раскроем "в шашку" 2. Сплошная обрешетка 100 х32(н)мм 3. Контрообрешетка 100 х32(н)мм, шаг - 300 мм 4. Гидро-ветроизоляция ELTETE Kleber Permo classic 5. Утеплитель ROCKWOOL Лафм Баттс 6. Пароизоляция ELKATEK 150 7. Подшивка из досок
Кровля	2	1. Покрытие - медные листы с раскроем "в шашку" 2. Сплошная обрешетка 100 х32(н)мм 3. Контрообрешетка 100 х32(н)мм, шаг - 300 мм 4. Гидро-ветроизоляция ELTETE Kleber Permo classic 5. Утеплитель ROCKWOOL Лафм Баттс 6. Пароизоляция ELKATEK 150 7. Монолитный железобетон
Кровля	3	1. Покрытие - медные листы с раскроем "в шашку" 2. Сплошная обрешетка 100 х32(н)мм 3. Контрообрешетка 100 х32(н)мм, шаг - 300 мм 4. Гидро-ветроизоляция ELTETE Kleber Permo classic 5. Подшивка из досок
Экспликационная кровля (шубица)	4	1. Тротуарная плитка 2. Стяжка 3. Гидроизоляция 4. Стяжка из керамзитобетона с разуклонкой 5. Утеплитель - Экструдированный ППС 6. Монолитная Ж.Б. плита
Покрытие (лестница)	5	1. Плитка морозостойкая, противоскользящая 2. Монолитный ЖБ с шифробой поверхности
Перекрытие на отв. 0.000	6	1. Чистовое покрытие пола 2. Защитная стяжка, армированная оц.сеткой Вр1 50х50х4 3. Утеплитель / шумоизоляция типа ТН "Техноплекс" 4. Монолитная ЖБ плита
Перекрытие на отв. -3.000	7	1. Чистовое покрытие пола 2. Защитная стяжка, армированная оц.сеткой Вр1 50х50х4 3. Утеплитель / шумоизоляция типа ТН "Техноплекс" 4. Монолитная ЖБ плита фундамента
Перекрытие на отв. +4.500	8	1. Чистовое покрытие пола 2. Защитная стяжка 3. Утеплитель / шумоизоляция типа ТН "Техноплекс" 4. Монолитная ЖБ плита
Перекрытие на отв. +10.200	9	1. Чистовое покрытие пола 2. Защитная стяжка, армированная оц.сеткой Вр1 50х50х4 3. Утеплитель / шумоизоляция типа ТН "Техноплекс" 4. Монолитная ЖБ плита
Стена	10	1. Фасадная штукатурка по оц. фасадной сетке 2. Газобетонные блоки D300 3. Монолитная ЖБ стена
Стена	11	1. Фасадная штукатурка по стеклосетке 2. Минераловатные плиты типа Rockwool Фасад баттс 3. Монолитная ЖБ стена
Стена в грунте	12	1. Гидроизоляция горячей битумной мастикой за 2 раза 2. Подпорная стенка ЦСП 3. Утеплитель типа ТН "Техноплекс" 4. Монолитная ЖБ стена

Схема плана кровли



ТЕХНИКО-ЭКОНОМИЧЕСКИЕ ПОКАЗАТЕЛИ

№	наименование показателей	ед. изм.	всего
1	площадь участка	га	0,5888
2	количество машиномест	шт	16(3+13)
3	процент застройки	%	12
4	площадь застройки здания	м ²	706,54
5	общая площадь здания	м ²	1617,16
6	площадь надземной части здания	м ²	1065,0
7	площадь подземной части здания	м ²	552,16
8	этажность	шт	2 этажа с антресолюю + 1 подземный этаж
9	общий строительный объем	м ³	9585,4
10	объем надземной части здания	м ³	7887,6
11	объем подземной части здания	м ³	1697,8
12	верхняя отметка высоты здания	м	31,0
	отметка высоты до барабана		19,4

пояснительная записка

Храм во имя Св. благ. кн. Александра Невского на 400 прихожан проектируется в муниципальном р-не « Хорошово-Мневники» СЗАО г.Москвы. Участок занимает территорию 0,5888 га и ограничен ул Мневники, Д.Бедного и природным комплексом №132 «Сквер по ул Мневники» Территория храма подразделяется на функциональные зоны: входная, храмовая, вспомогательного назначения, хозяйственная. С северной стороны запроектирован въезд автотранспорта с автостоянкой на 3м/м, остальные парковочные места (13 м/м)предусмотрены на существующей автостоянке в 100м от территории храма (расчет м/м по СП 42.13330.2011). С западной стороны - главный вход для прихожан. С восточной стороны храма предусмотрена зона отдыха с детской площадкой и установкой малых архитектурных форм..

Хозяйственная зона размещена с северной стороны храма с площадкой для мусоросборников и устройства для сжигания пом. записок.

Проектом предусмотрены условия беспрепятственного и удобного передвижения маломобильных групп населения по участку к храму.

Храм во имя Св. благ. кн. Александра Невского спроектирован в виде единого объема, в котором собственно храм поднят на стилобат, где расположены служебные и иные помещения. Размеры храма в осях 28.2x20.6м. Высота основного объема - 19.40м, по «яблоку»-31.0м

По высоте храм имеет 4 уровня: в подвальной части размещаются технические помещения и архив, на 1 этаже - служебные помещения, трапезный зал с кухней, помещения воскресной школы, комнаты отдыха, с/у для посетителей и персонала, магазин православной литературы.

Второй этаж представляет собой собственно храмовое помещение, где происходят богослужения с соответствующими помещениями.

В западной части храма запроектирован антресольный этаж, позволяющий разместить хоры и дополнительные служебные помещения.

К главному входу в храм ведет широкая лестница, оснащенная откидной платформой для перемещения маломобильных групп населения.

Кровля стилобата эксплуатируемая, используется как традиционное для русских храмов гульбище - открытую площадку с ограждением.

Конструктивные решения: наружные стены - монолитные ж/б конструкции толщ. 200мм с утеплением газобетонными блоками марки D300 толщиной 300мм. Кровля храма - восьмискатная, утепленная, неэксплуатируемая с наружным водоотводом, покрытие - медные листы.

Отделка фасадов: в отделке фасадов используется декоративная штукатурка и декор. элементы газобетонных блоков.

Ограждение гульбища по периметру оформляется накладными элементами из керамики. Цоколь - облицовка керамогранитными плитами.

Отделка помещений: отделка богослужебных помещений производится по отдельному проекту, в остальных помещениях предусмотрена предусмотрена высококачественная отделка входных групп и мест общего пользования в соответствии с архитектурными решениями и технологическими требованиями. В технических помещениях предусмотрена простая отделка. Покрытие полов в местах общего пользования и входных группах - керамогранитная плитка, в технических помещениях - керамическая плитка, в бытовых помещениях - линолеум.

Расчет необходимого количества машино-мест.

Храм

Расчет выполнен в соответствии с приложением 6 к Региональным нормативам градостроительного проектирования г. Москвы в области транспорта, автомобильных дорог регионального или межмуниципального значения, утвержденным постановлением Правительства Москвы от 23.12.2015 № 945-ПП.

1. Объект проектирования – религиозное использование (3.7) (храмы). Назначение объекта – храм. Место размещения – г. Москва, СЗАО, ул. Мневники, вл.10, район станции метро «Народное ополчение».
2. Суммарная поэтажная площадь объекта 1485.49 м².
3. Место расположения объекта:
 - зона Т2 (K3=0.46);
 - проектируемый объект находится в пределах 220м радиуса доступности до метро и в пределах 68.0м от магистральной улично-дорожной сети, на которой организовано движение наземного городского транспорта (K2=0.7).

Расчет: $NB-S/S2 \times K3 \times K3 = 1485.49 \text{ м}^2 / 220 \text{ м}^2 / \text{место временного хранения автотранспортных средств} \times 0.46 \times 0.7 = 3.3$ 3 места временного хранения автотранспортных средств.

3 м/места временного хранения автотранспортных средств размещено в границах участка.