

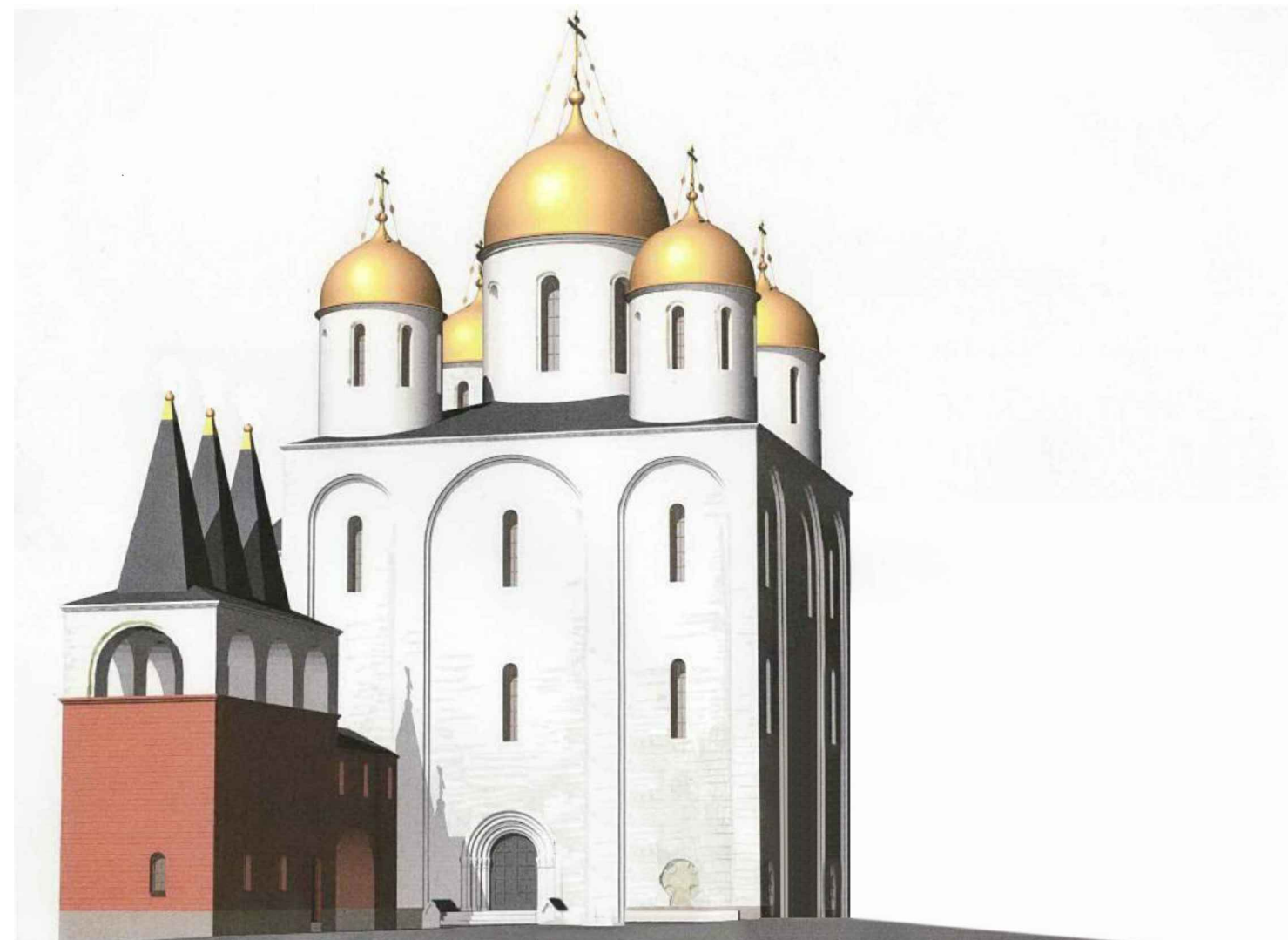
ООО «ГенСтройТрест»

Храмовый комплекс
Священномученика Ермогена, Патриарха Московского и всея Руси, чудотворца
по адресу: Москва, ЮЗАО, район Зюзино,
Симферопольский бульвар, вл.28

1-й этап строительства (Храм и Звонница)

**ЗАКАЗЧИК: Религиозная организация «Финансово-хозяйственное управление
Русской Православной Церкви (Московский Патриархат)**

АРХИТЕКТУРНО-ГРАДОСТРОИТЕЛЬНОЕ РЕШЕНИЕ



МОСКВА 2023

ООО «ГенСтройТрест»

Храмовый комплекс

Священномученика Ермогена, Патриарха Московского и всея Руси, чудотворца

по адресу: Москва, ЮЗАО, район Зюзино,

Симферопольский бульвар, вл.28

1-й этап строительства (Храм и Звонница)

ЗАКАЗЧИК: Религиозная организация «Финансово-хозяйственное управление

Русской Православной Церкви (Московский Патриархат)

АРХИТЕКТУРНО-ГРАДОСТРОИТЕЛЬНОЕ РЕШЕНИЕ

«Утверждаю»

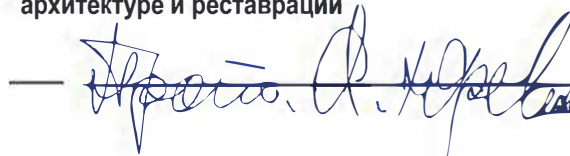
И.о. председателя «Финансово-хозяйственного
управления Русской Православной Церкви»


Иеромонах Никандр
(Пилишин С.С.)



«Согласовано»

Руководитель рабочей группы по архитектуре
Общецерковного совета по церковному искусству,
архитектуре и реставрации



Протоиерей
Андрей Юревич

«Согласовано»

И.о. управляющего Юго-Западным викариатством г. Москвы


Епископ Верейский
Пантелеимон

Инвестор:
Приход храма священномученика Ермогена, Патриарха
Московского и всея Руси, чудотворца
Настоятель храма


Иерей
Иоанн Смелянчук



Проектировщик:

Заместитель генерального директора
ООО «ГенСтройТрест»


Мингазов Р.Р.



МОСКВА 20 23

СОДЕРЖАНИЕ БУКЛЕТА:

лист	наименование	формат	примечания
1.	Содержание буклета	A4	
2.	Состав авторского коллектива	A4	
3.	Схема ситуационного плана (на основе м 1:2000)	A4	
4.	Схема планировочной организации земельного участка и схема транспорта (на основе м 1:500)	A4	
5.	Фото существующего положения. Вид 1 (с пересечения Балаклавского пр. и Симферопольского бульвара)	A4	
6.	Фотомонтаж. Вид 1 (с пересечения Балаклавского пр. и Симферопольского бульвара)	A4	
7.	Фото существующего положения. Вид 2 (с Симферопольского бульвара)	A4	
8.	Фотомонтаж. Вид 2 (с Симферопольского бульвара)	A4	
9.	Перспективный вид со стороны двора	A4	
10.	Схема развертки комплекса со стороны Симферопольского бульвара	A4	
11.	Схема восточного фасада храмового комплекса в/о 1-10 (на основе м 1:200)	A4	
12.	Схема северного фасада храмового комплекса в/о А-К (на основе м 1:200)	A4	
13.	Схема западного фасада храмового комплекса в/о 10-1 (на основе м 1:200)	A4	
14.	Схема южного фасада храмового комплекса в/о К-А (на основе м 1:200)	A4	
15.	Схема фрагмента №1 фасада храма. Кладка закомары и окна (на основе м 1:20)	A4	
16.	Схема разреза 1-1 (на основе м 1:200)	A4	
17.	Схема разреза 2-2 (на основе м 1:200)	A4	
18.	Схема разреза 3-3 (на основе м 1:200)	A4	
19.	Схема плана цокольного этажа (на основе м 1:200)	A4	
20.	Схема плана 1 этажа (на основе м 1:200)	A4	
21.	Схема плана 2 этажа (на основе м 1:200)	A4	
22.	Схема плана на отм.+5.500 (на основе м 1:200)	A4	
23.	Схема плана кровель (на основе м 1:200)	A4	
24.	Пояснительная записка	A4	
25.	Технико-экономические показатели	A4	

СОСТАВ АВТОРСКОГО КОЛЛЕКТИВА:

Главный инженер проекта:  Альшаников М.А.

Главный архитектор проекта  Пажнова Е.В.

Объект: Храмовый комплекс Священномученика Ермогена, патриарха Московского
и всея руси, чудотворца. 1й этап строительства (Храм и звонница)
по адресу: Москва, ЮЗАО, район Зюзино,
Симферопольский бульвар, вл. 28

Состав авторского коллектива

лист
2

ООО
"ГенСтройТрест"



ЭКСПЛИКАЦИЯ ЗДАНИЙ И СООРУЖЕНИЙ:

1. Храм на 500 ч.
- 1а. Крестильный храм на 120 ч.
2. Звонница
3. Разворотная площадка для трамвая
4. Главный въезд
5. Общественные туалеты
6. Служебная/стоянка 3м/м (в т.ч. 2 места для МГН)
7. Жилые дома
8. Офисное здание
9. Многофункциональный центр
10. Подземный вход в метро

Условные обозначения	
	Граница проектирования участка под строительства храма 0,39Га
	Существующие строения
	Проектируемые здания и сооружения
	Сносимые сооружения
	Въезд/выезд на территорию с существующей улично-дорожной сети
	Красные линии улично-дорожной сети
	Охранная зона инженерных коммуникаций
	Водоохранная зона
	Точка фотофиксации

Объект: Храмовый комплекс Священномученика Ермогена, Патриарха Московского и всея Руси, чудотворца. 1й этап строительства (Храм и звонница) по адресу: Москва, ЮЗАО, район Зюзино, Симферопольский бульвар, вл. 28

Схема ситуационного плана (на основе 1:2000)

ЛИСТ 3

ООО "ГенСтройТрест"

ЭКСПЛИКАЦИЯ ЗДАНИЙ И СООРУЖЕНИЙ:

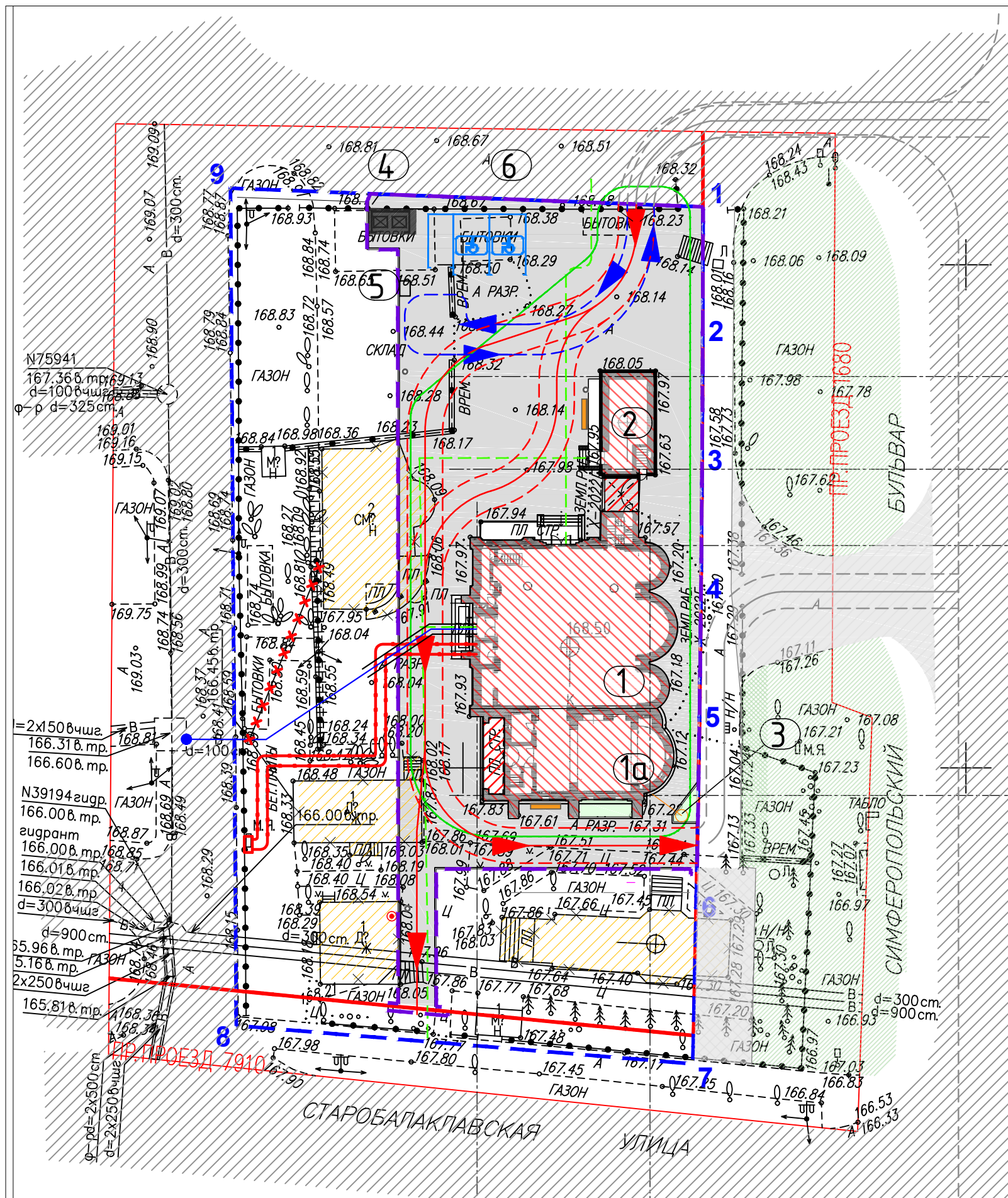
1. Храм на 500 ч.
- 1а. Крестильный храм на 120 ч.
2. Звонница
3. Колодец для освящ.воды
4. ТБО баки
5. Общественные туалеты
6. Служебн а/стоянка 3м/м
(в т.ч. 2 места для МГН)

БАЛАНС ТЕРРИТОРИИ:

- | | |
|------------------------------|--------------------------|
| 1. Площадь землеотвода | = 0.3913 га |
| 2. Площадь застройки | = 582.0 м ² |
| 3. Площадь дорожных покрытий | = 1302.36 м ² |
| 4. Площадь озеленения | = 111,41 м ² |

Условные обозначения

Условные обозначения	Наименование
	Граница участка по ГПЗУ
	Граница участка проектирования
	Проектируемые здания и сооружения
	Контуры нависающих частей проектируемого здания
	Контуры подземной части проектируемого здания
	Существующие здания и сооружения по проекту
	Демонтаж зданий и сооружений
	Существующее благоустройство газон
	Существующее благоустройство автомобильное асфальтобетонное покрытие
	Существующее благоустройство плиточное покрытие (тротуары)
	Движение пешеходов
	Пути передвижения инвалидов и МГН
	Движение легкового транспорта
	Движение пожарного транспорта

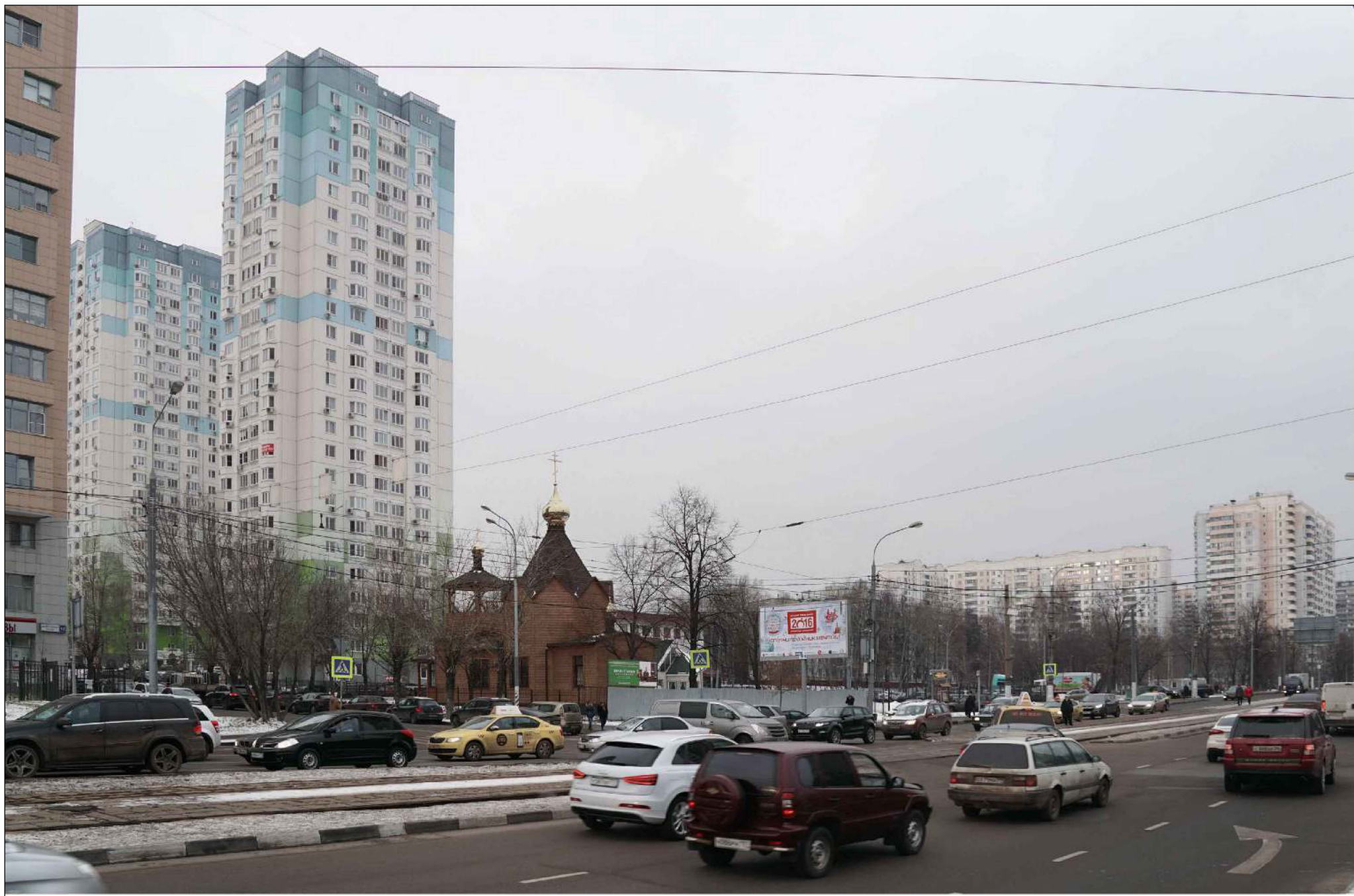


Объект: Храмовый комплекса Священномученика Ермогена, Патриарха Московского и всея Руси, чудотворца. 1й этап строительства (Храм и звонница) по адресу: Москва, ЮЗАО, район Зюзино, Симферопольский бульвар, вл. 28

Схема планировочной организации земельного участка и схема транспорта (на основе м 1:500)

ЛИСТ
4

ООО
"ГенСтройТрест"



Объект: Храмовый комплекс Священномученика Ермогена, Патриарха Московского и всея Руси, чудотворца. 1й этап строительства (Храм и звонница) по адресу: Москва, ЮЗАО, район Зюзино, Симферопольский бульвар, вл. 28

Фото существующего положения.
Вид 1 (с пересечения Балаклавского пр.
и Симферопольского бульвара)

лист
5

ООО
"ГенСтройТрест"

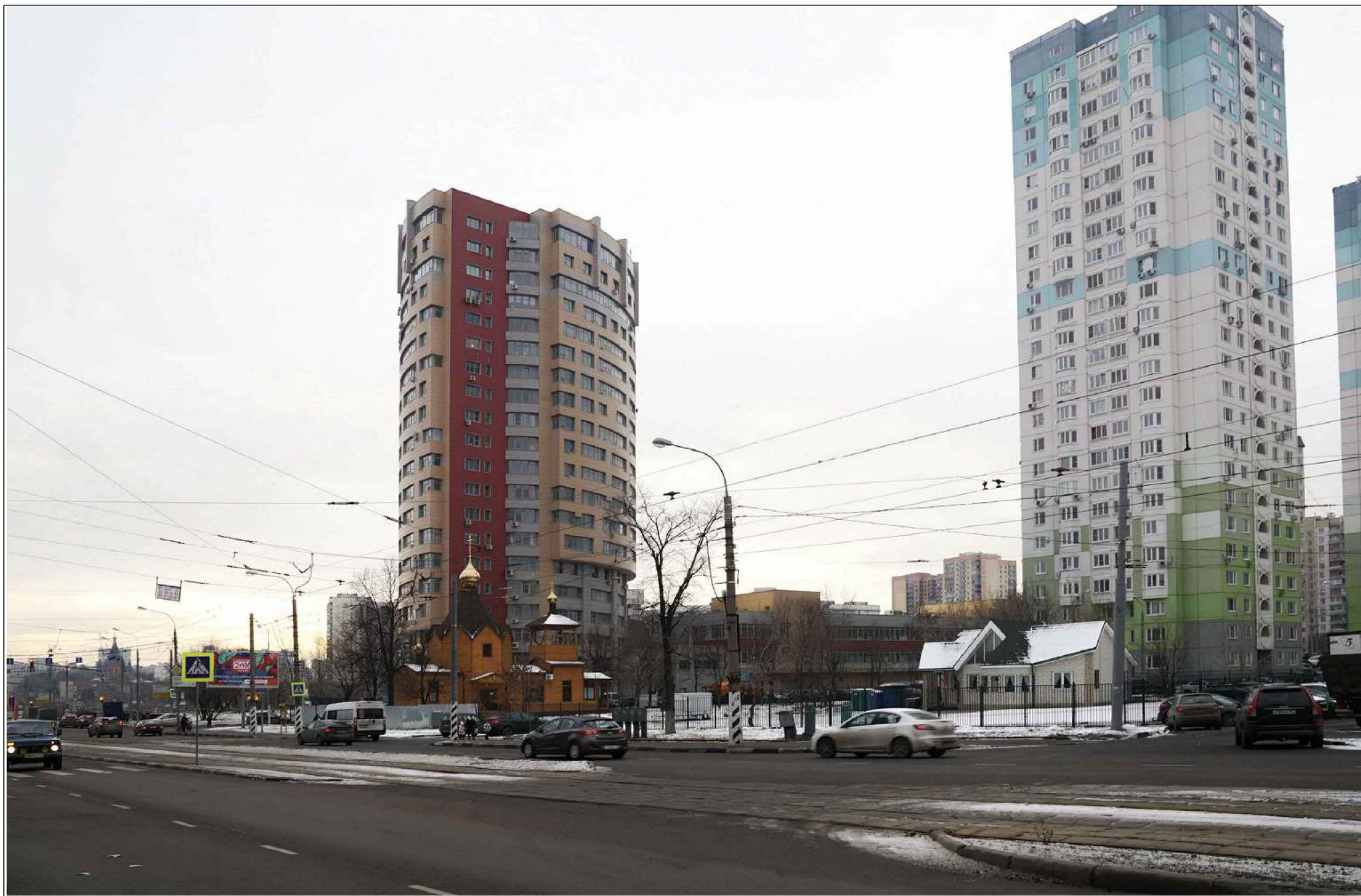


Объект: Храмовый комплекс Священномученика Ермогена, Патриарха Московского и всея Руси, чудотворца. 1й этап строительства (Храм и звонница)
по адресу: Москва, ЮЗАО, район Зюзино,
Симферопольский бульвар, вл. 28

Фотомонтаж. Вид 1
(с пересечения Балаклавского пр. и
Симферопольского бульвара)

ЛИСТ
6

ООО
"ГенСтройТрест"

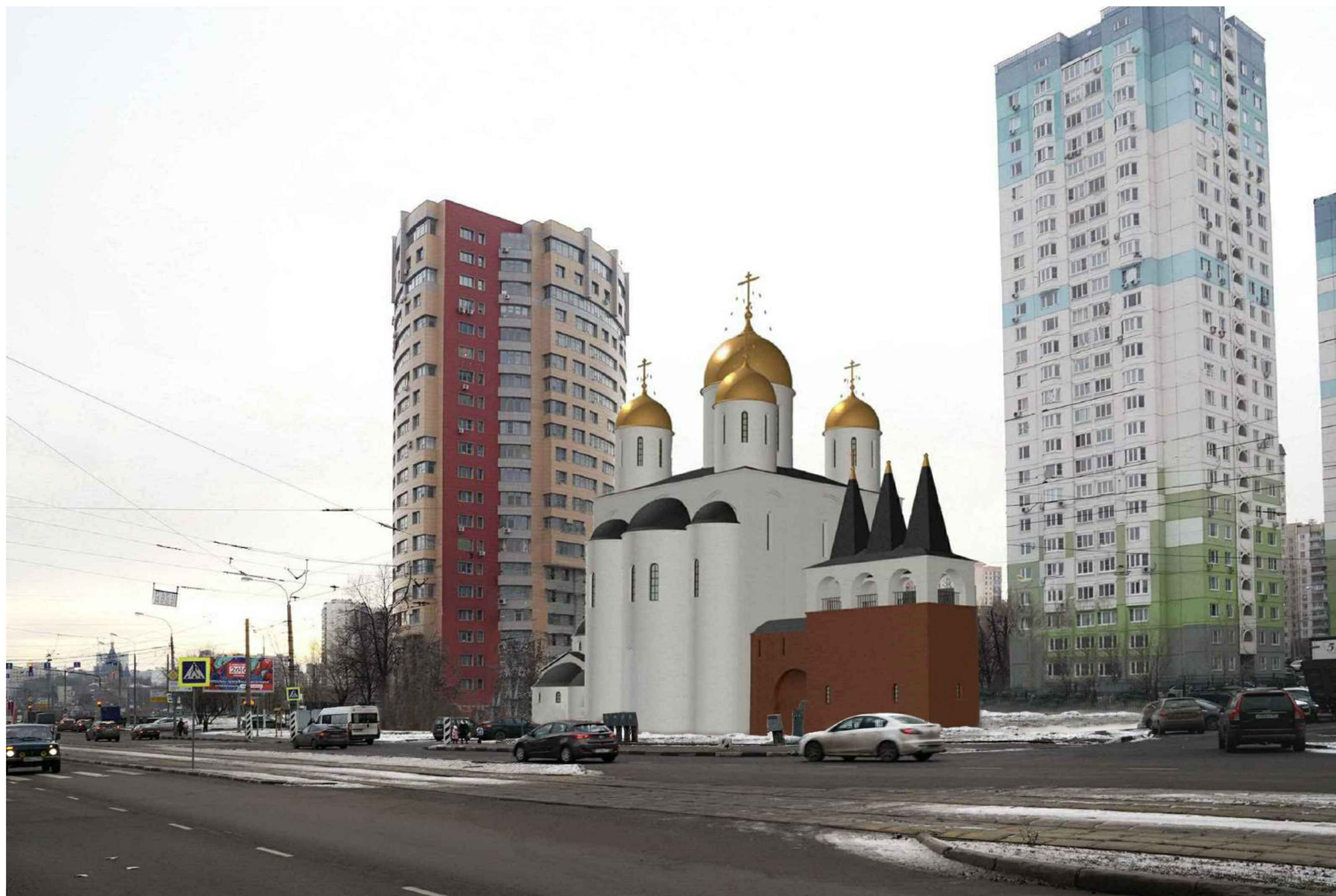


Объект: Храмовый комплекс Священномученика Ермогена, Патриарха Московского и всея Руси, чудотворца. 1й этап строительства (Храм и звонница) по адресу: Москва, ЮЗАО, район Зюзино, Симферопольский бульвар, вл. 28

Фото существующего положения.
Вид 2 (с Симферопольского бульвара)

ЛИСТ
7

ООО
"ГенСтройТрест"



Объект: Храмовый комплекс Священномученика Ермогена, Патриарха Московского и всея Руси, чудотворца. 1й этап строительства (Храм и звонница) по адресу: Москва, ЮЗАО, район Зюзино, Симферопольский бульвар, вл. 28

Фотомонтаж. Вид 2
(с Симферопольского бульвара)

ЛИСТ
8

ООО
"ГенСтройТрест"



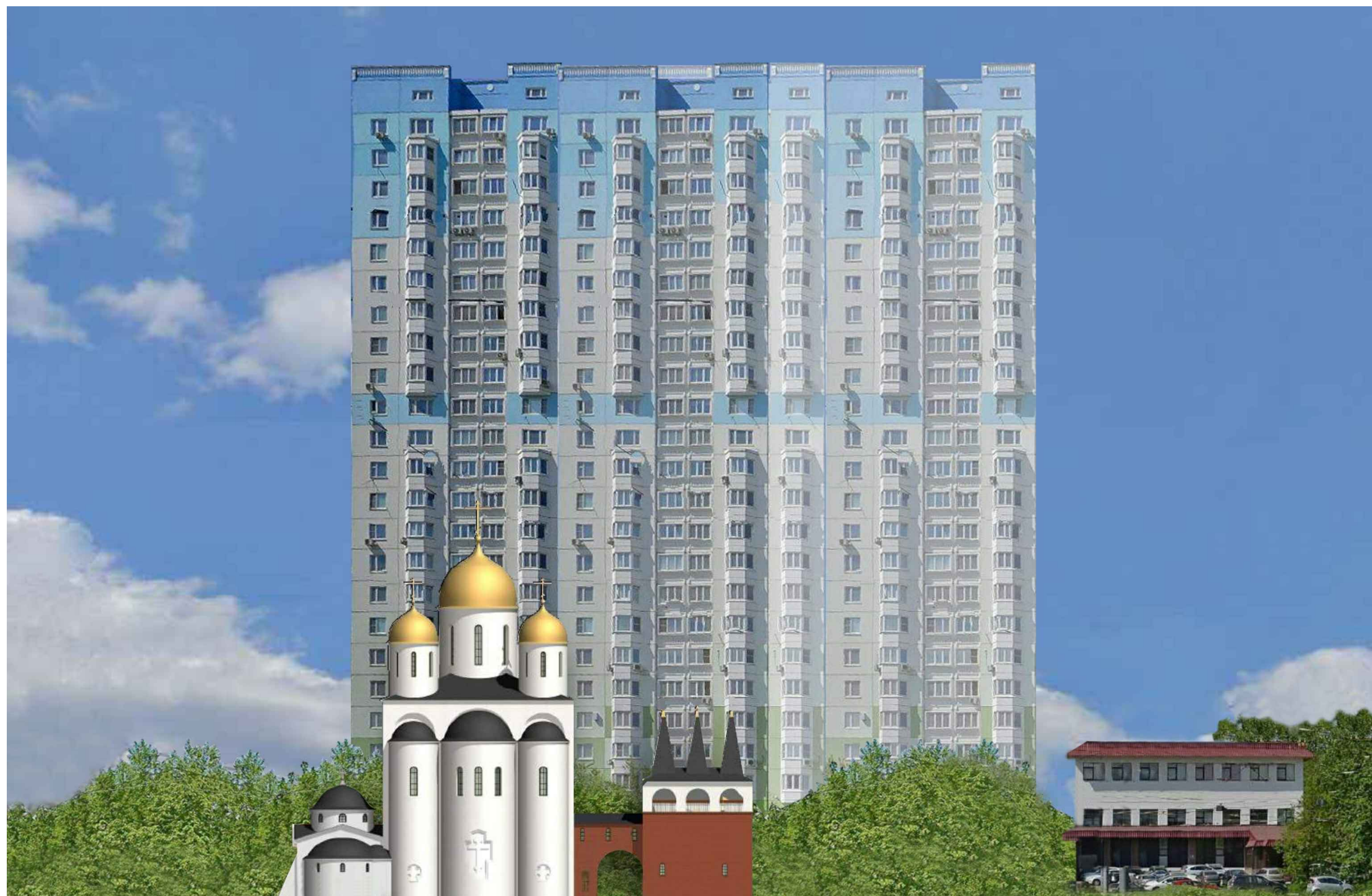
Объект: Храмовый комплекс Священномученика Ермогена, Патриарха
Московского и всея Руси, чудотворца. 1й этап строительства (Храм и звонница)
по адресу: Москва, ЮЗАО, район Зюзино,
Симферопольский бульвар, вл. 28

Перспективный вид со стороны двора

ЛИСТ

9

ООО
"ГенСтройТрест"

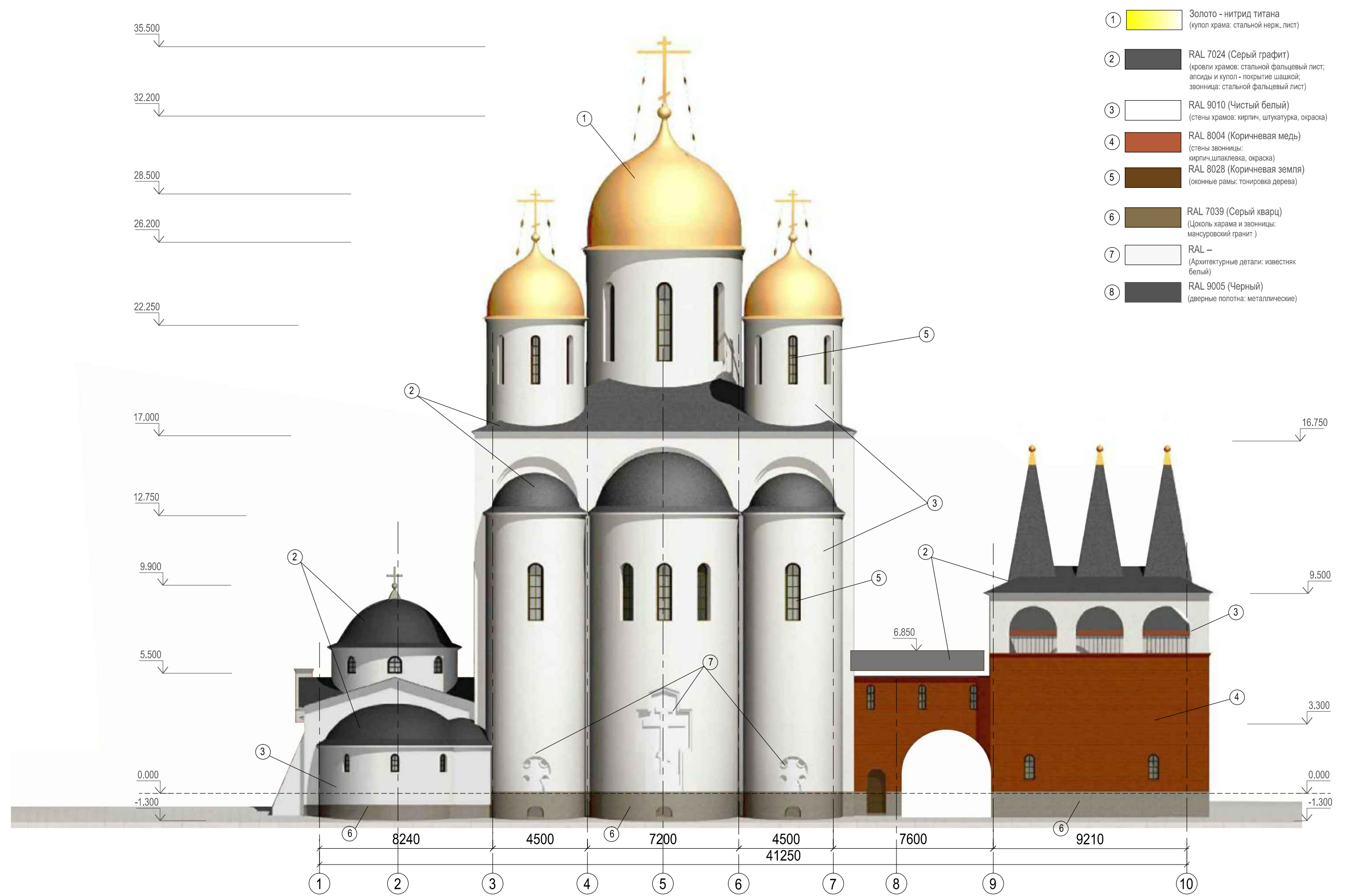


Объект: Храмовый комплекс Священномученика Ермогена, Патриарха Московского и всея Руси, чудотворца. 1й этап строительства (Храм и звонница) по адресу: Москва, ЮЗАО, район Зюзино, Симферопольский бульвар, вл. 28

Схема развертки комплекса со стороны Симферопольского бульвара

ЛИСТ
10

ООО
"ГенСтройТрест"

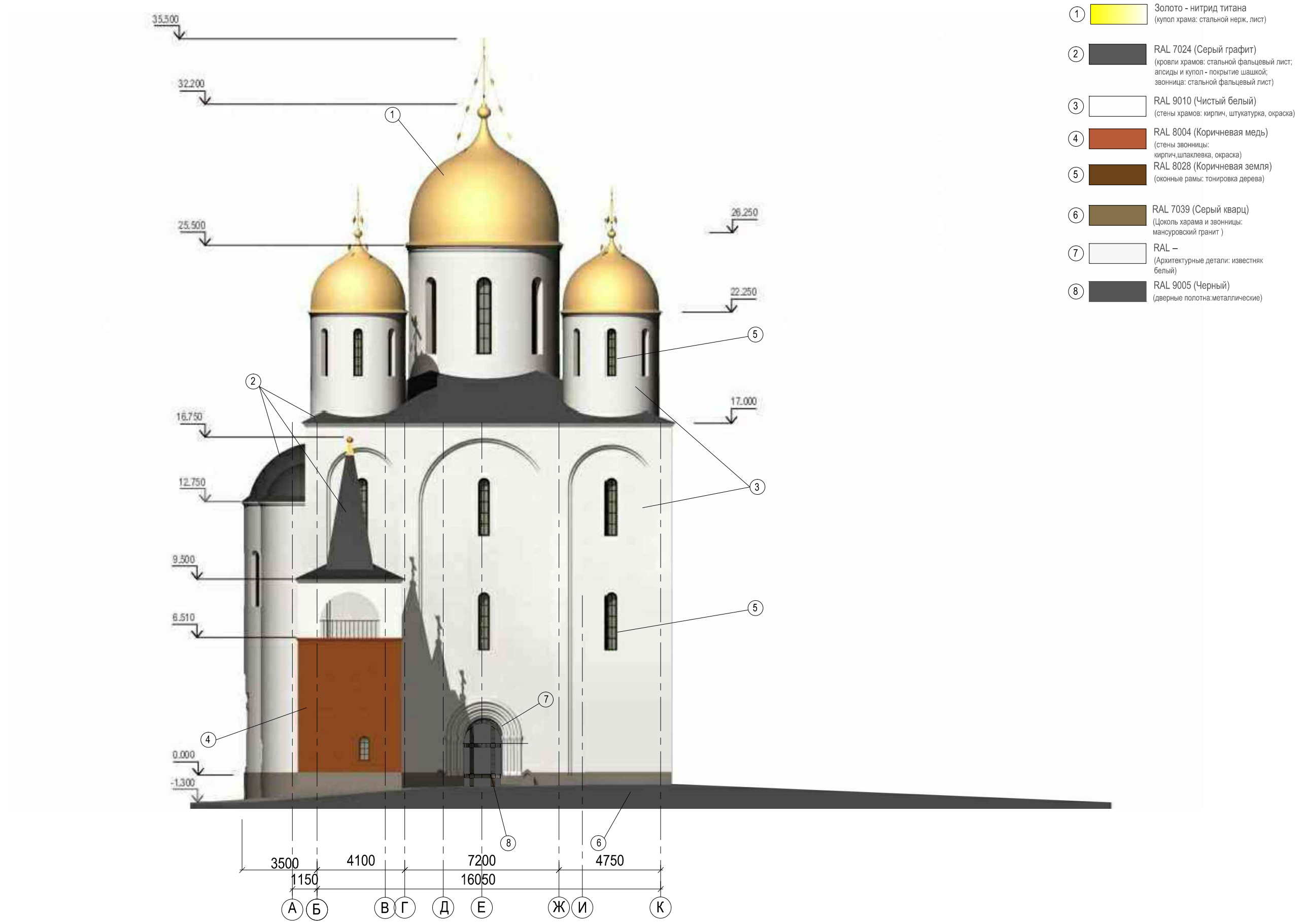


Объект: Храмовый комплекс Священномученика Ермогена, Патриарха
 Московского и всея Руси, чудотворца. 1й этап строительства (Храм и звонница)
 по адресу: Москва, ЮЗАО, район Зюзино,
 Симферопольский бульвар, вл. 28

Схема восточного фасада комплекса в/о 1-10
 (на основе м 1:200)

ЛИСТ
 11

ООО
 "ГенСтройТрест"



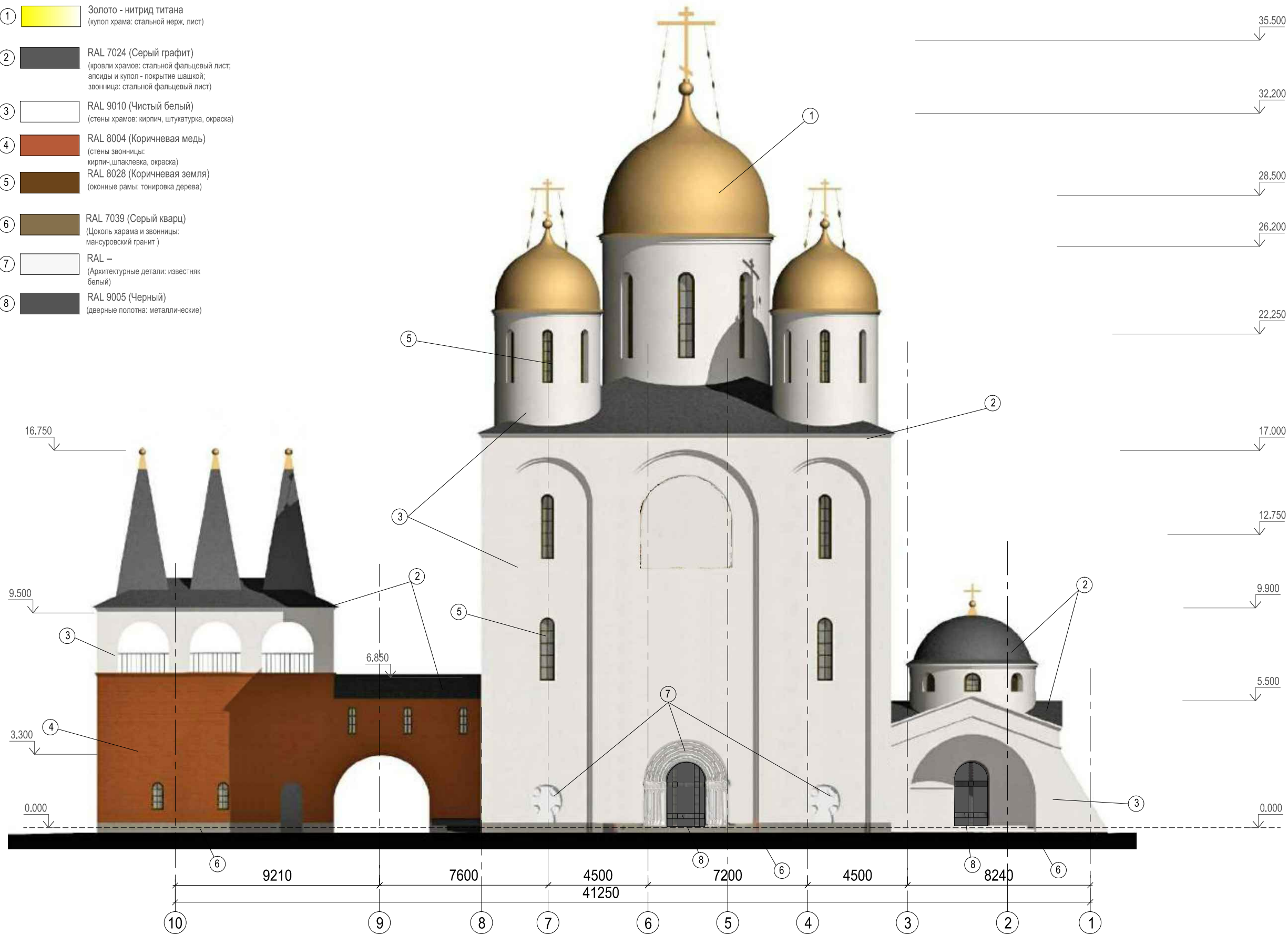
Объект: Храмовый комплекс Священномученика Ермогена, Патриарха
 Московского и всея Руси, чудотворца. 1й этап строительства (Храм и звонница)
 по адресу: Москва, ЮЗАО, район Зюзино,
 Симферопольский бульвар, вл. 28

Схема северного фасада комплекса в/о А-К
 (на основе м 1:200)

ЛИСТ
 12

ООО
 "ГенСтройТрест"

- ① Золото - нитрид титана
(купол храма: стальной нерж. лист)
- ② RAL 7024 (Серый графит)
(кровли храмов: стальной фальцевый лист;
апсиды и купол - покрытие шашкой;
звонница: стальной фальцевый лист)
- ③ RAL 9010 (Чистый белый)
(стены храмов: кирпич, штукатурка, окраска)
- ④ RAL 8004 (Коричневая медь)
(стены звонницы:
кирпич, шпаклевка, окраска)
- ⑤ RAL 8028 (Коричневая земля)
(оконные рамы: тонировка дерева)
- ⑥ RAL 7039 (Серый кварц)
(Цоколь храма и звонницы:
мансуровский гранит)
- ⑦ RAL -
(Архитектурные детали: известняк
белый)
- ⑧ RAL 9005 (Черный)
(дверные полотна: металлические)



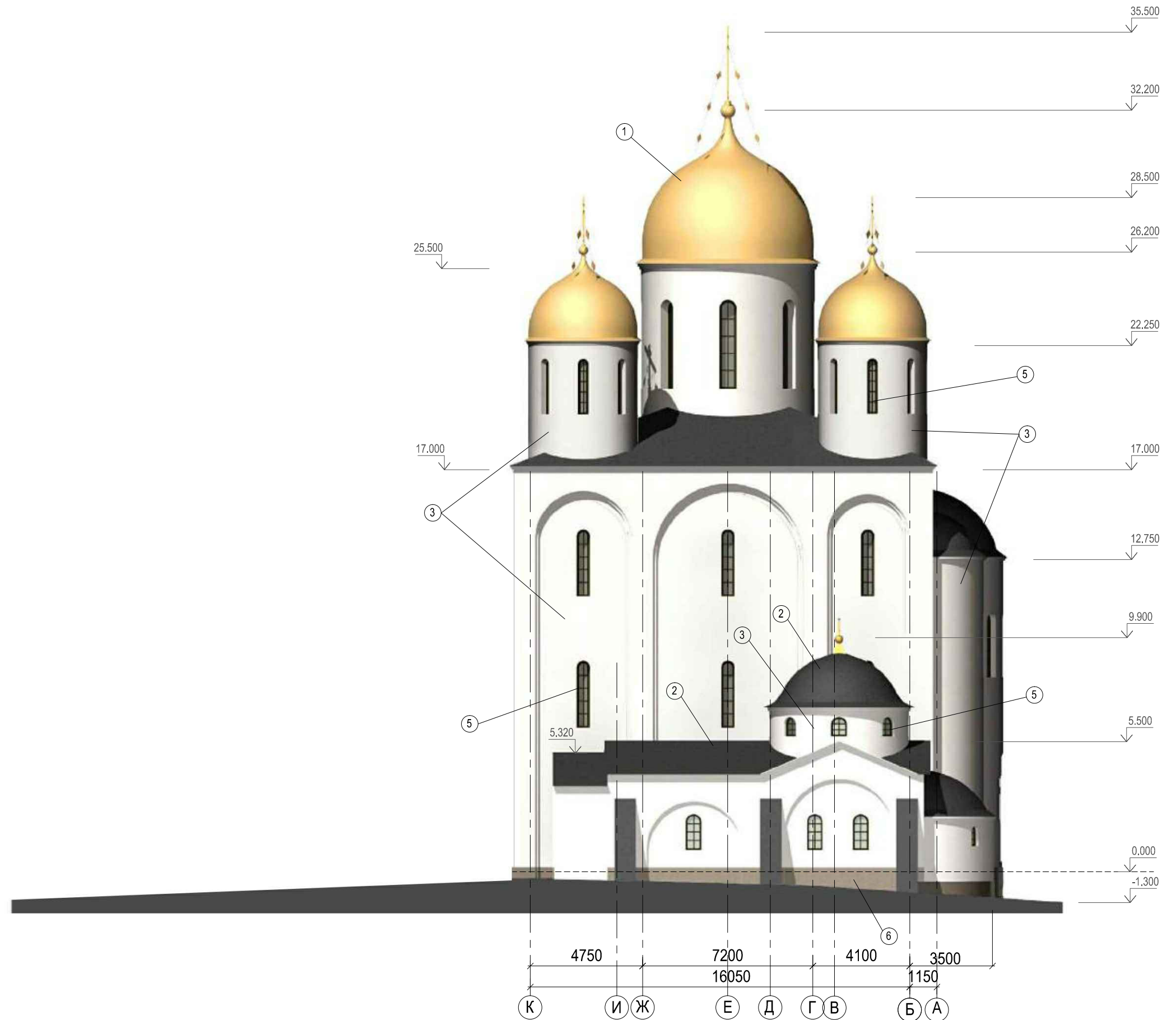
Объект: Храмовый комплекс Священномученика Ермогена, Патриарха Московского и всея Руси, чудотворца. 1й этап строительства (Храм и звонница)
по адресу: Москва, ЮЗАО, район Зюзино,
Симферопольский бульвар, вл. 28

Схема западного фасада комплекса в/о 10-1
(на основе м 1:200)

ЛИСТ
13

ООО
"ГенСтройТрест"

- ①  Золото - нитрид титана
(купол храма: стальной нерж. лист)
- ②  RAL 7024 (Серый графит)
(кровли храмов: стальной фальцевый лист;
апсиды и купол - покрытие шашкой;
звонница: стальной фальцевый лист)
- ③  RAL 9010 (Чистый белый)
(стены храмов: кирпич, штукатурка, окраска)
- ④  RAL 8004 (Коричневая медь)
(стены звонницы:
кирпич, шпаклевка, окраска)
- ⑤  RAL 8028 (Коричневая земля)
(оконные рамы: тонировка дерева)
- ⑥  RAL 7039 (Серый кварц)
(Цоколь храма и звонницы:
мансуровский гранит)
- ⑦  RAL -
(Архитектурные детали: известняк
белый)
- ⑧  RAL 9005 (Черный)
(дверные полотна: металлические)

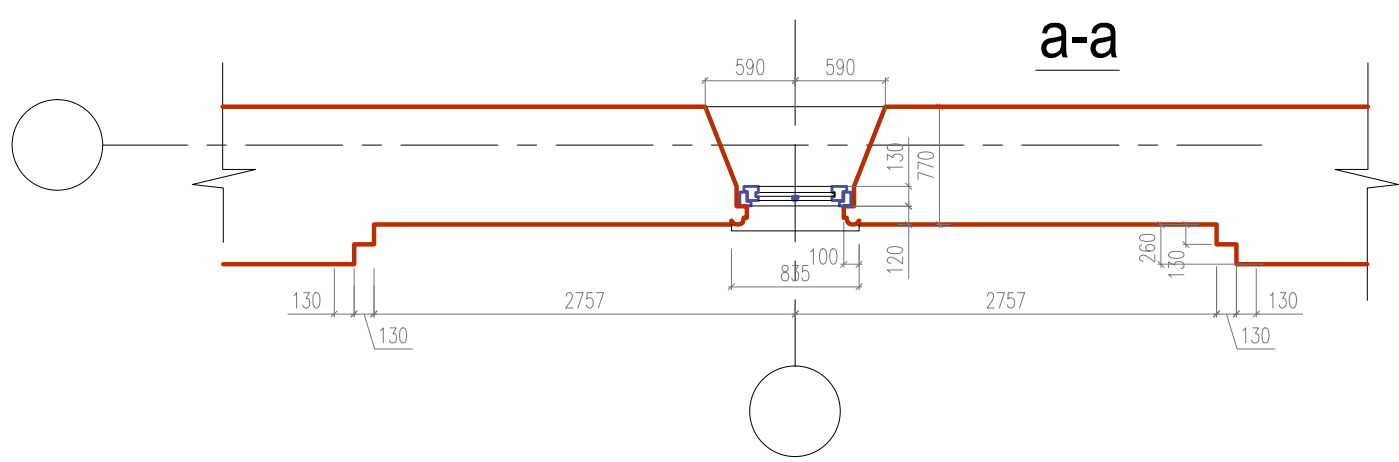
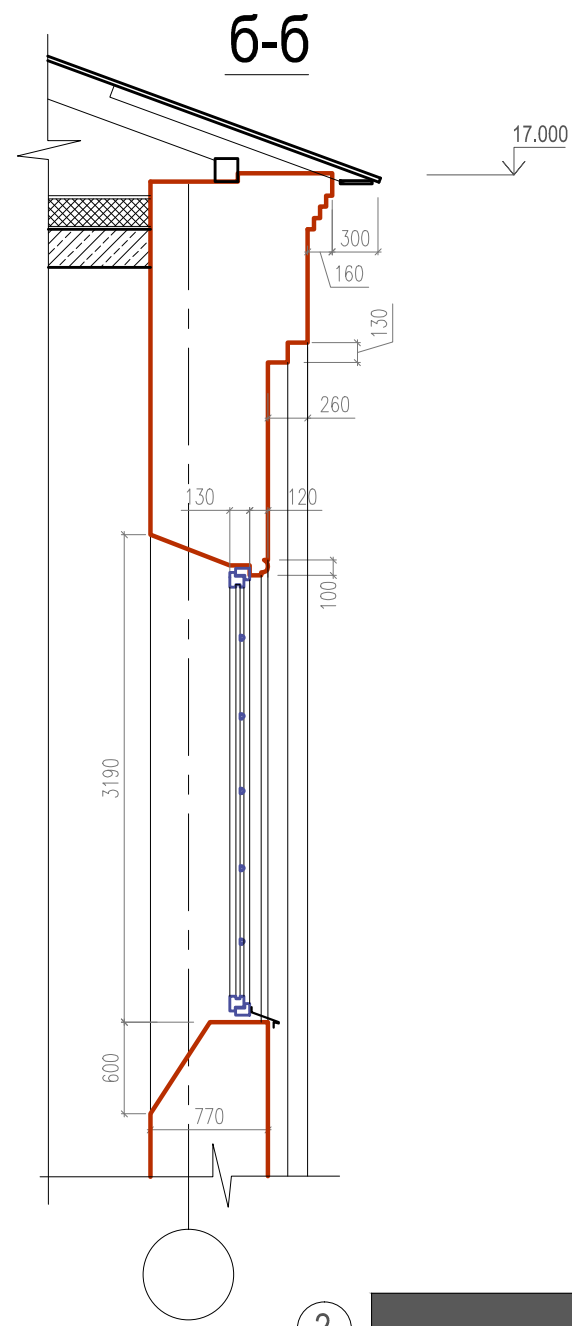
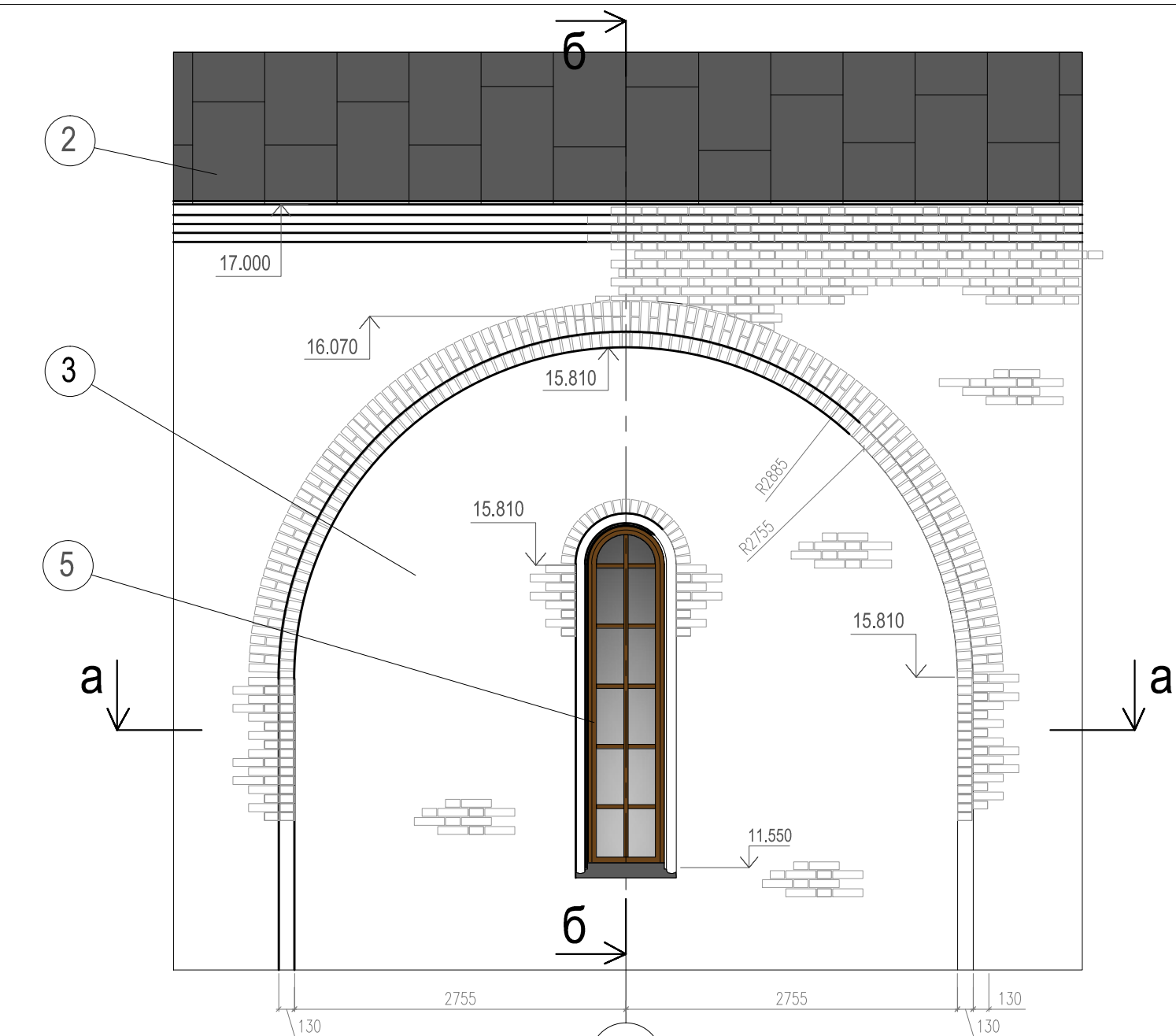


Объект: Храмовый комплекс Священномученика Ермогена, Патриарха
Московского и всея Руси, чудотворца. 1й этап строительства (Храм и звонница)
по адресу: Москва, ЮЗАО, район Зюзино,
Симферопольский бульвар, вл. 28

Схема южного фасада комплекса в/о К-А
(на основе м 1:200)

ЛИСТ
14

ООО
"ГенСтройТрест"



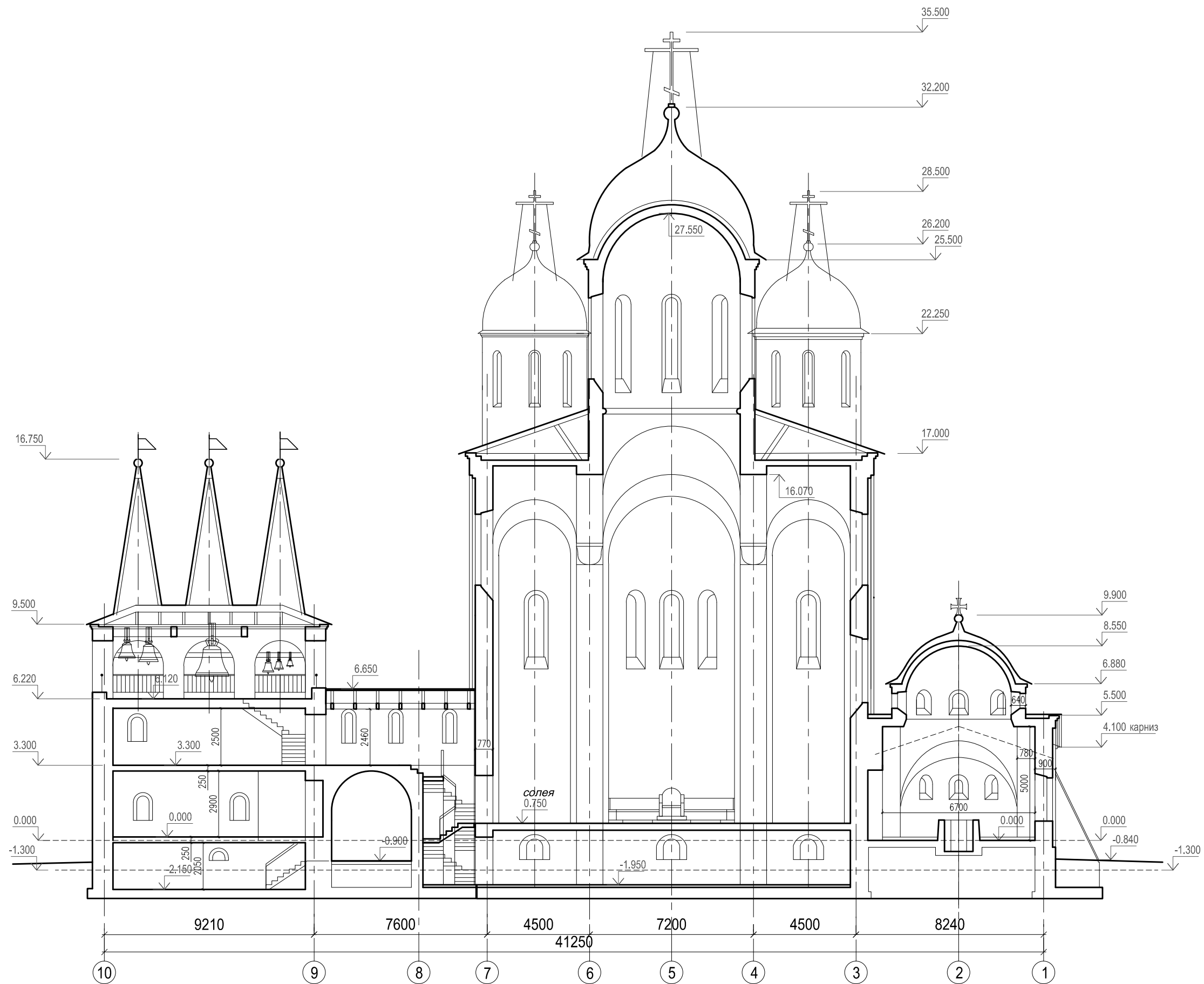
- ② RAL 7024 (Серый графит)
(кровли храмов: стальной фальцевый лист, апсиды и купол-покрытие шашкой, звонницы: стальной фальцевый лист)
- ③ RAL 9010 (Чистый белый)
(стены храмов: кирпич, шпаклевка, окраска)
- ④ RAL 8004 (Коричневая медь)
(стены звонницы: кирпич, шпаклевка, окраска)
- ⑤ RAL 8028 (Коричневая земля)
(оконные рамы: тонировка дерева)

Объект: Храмовый комплекс Священномученика Ермогена, Патриарха Московского и всея Руси, чудотворца. 1й этап строительства (Храм и звонница) по адресу: Москва, ЮЗАО, район Зюзино, Симферопольский бульвар, вл. 28

Схема Фрагмента №1 фасада храма
Кладка закомары и окна (на основе м 1:20)

ЛИСТ
15

ООО
"ГенСтройТрест"

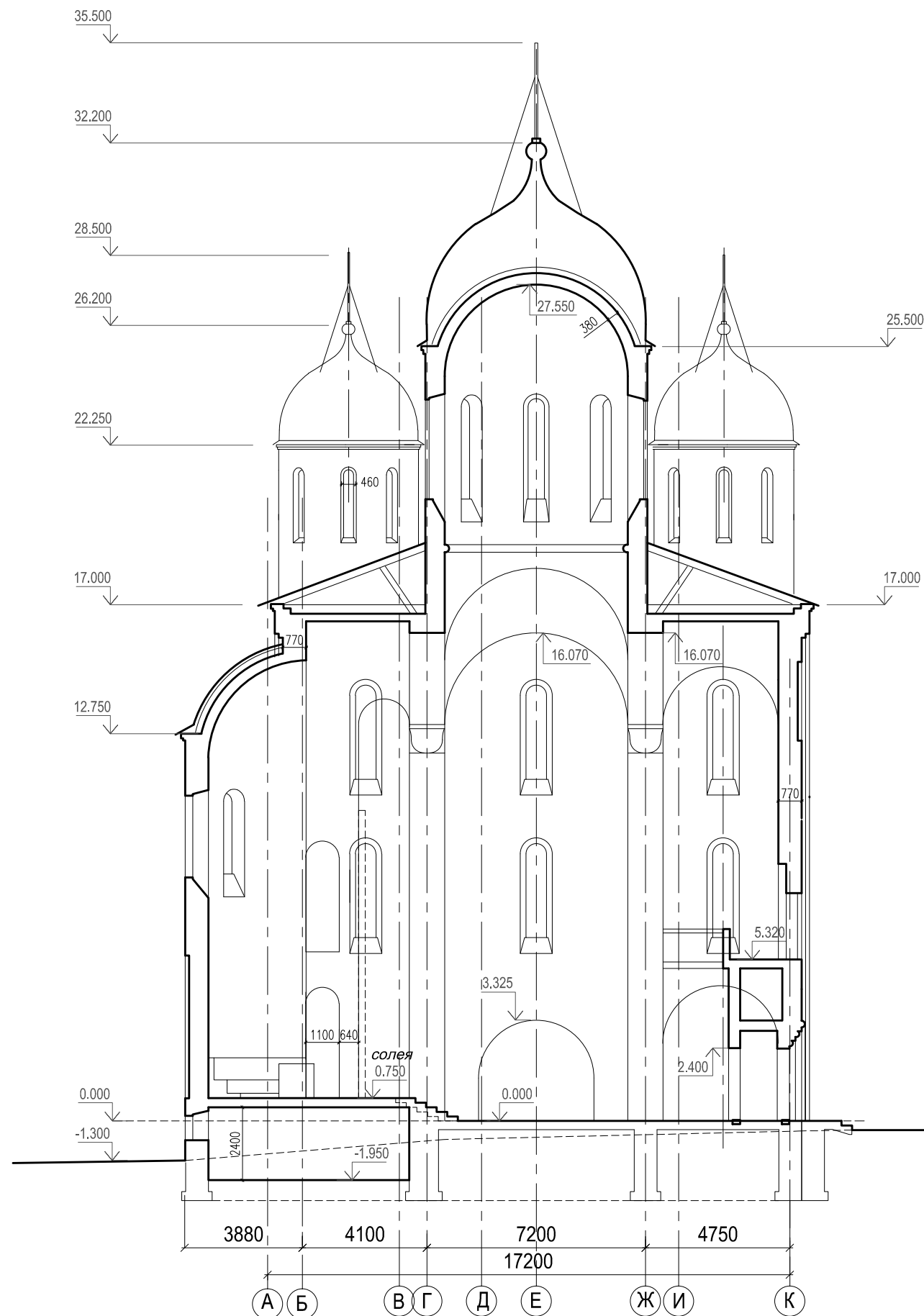


Объект: Храмовый комплекс Священномученика Ермогена, Патриарха
 Московского и всея Руси, чудотворца. 1й этап строительства (Храм и звонница)
 по адресу: Москва, ЮЗАО, район Зюзино,
 Симферопольский бульвар, вл. 28

Схема разреза 1-1 (на основе м 1:200)

ЛИСТ
 16

ООО
 "ГенСтройТрест"

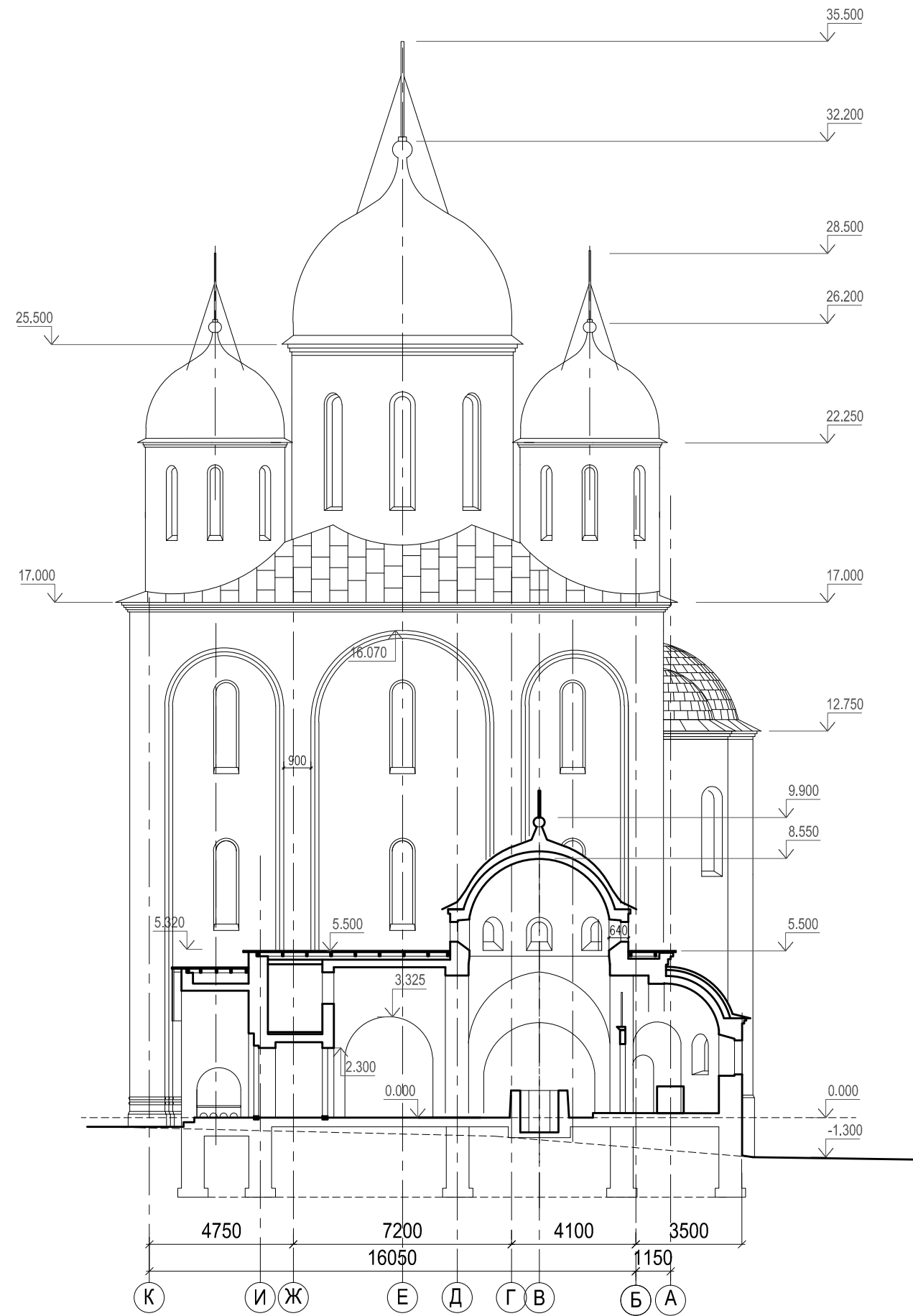


Объект: Храмовый комплекс Священномученика Ермогена, Патриарха
 Московского и всея Руси, чудотворца. 1й этап строительства (Храм и звонница)
 по адресу: Москва, ЮЗАО, район Зюзино,
 Симферопольский бульвар, вл. 28

Схема разреза 2-2 (на основе м 1:200)

ЛИСТ
 17

ООО
 "ГенСтройТрест"

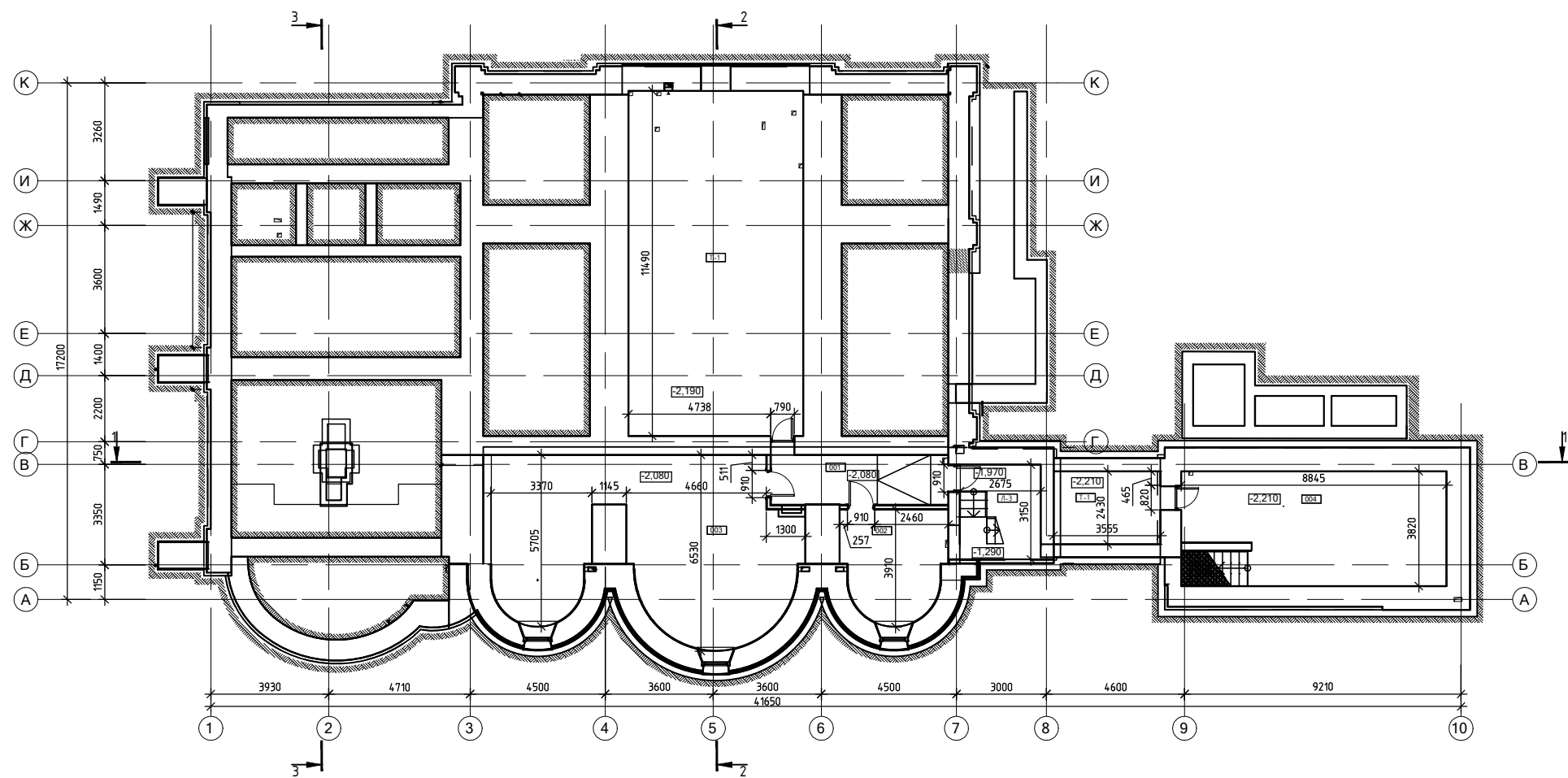


Объект: Храмовый комплекс Священномученика Ермогена, Патриарха
 Московского и всея Руси, чудотворца. 1й этап строительства (Храм и звонница)
 по адресу: Москва, ЮЗАО, район Зюзино,
 Симферопольский бульвар, вл. 28

Схема разреза 3-3 (на основе м 1:200)

ЛИСТ
 18

ООО
 "ГенСтройТрест"



Экспликация помещений цокольного этажа

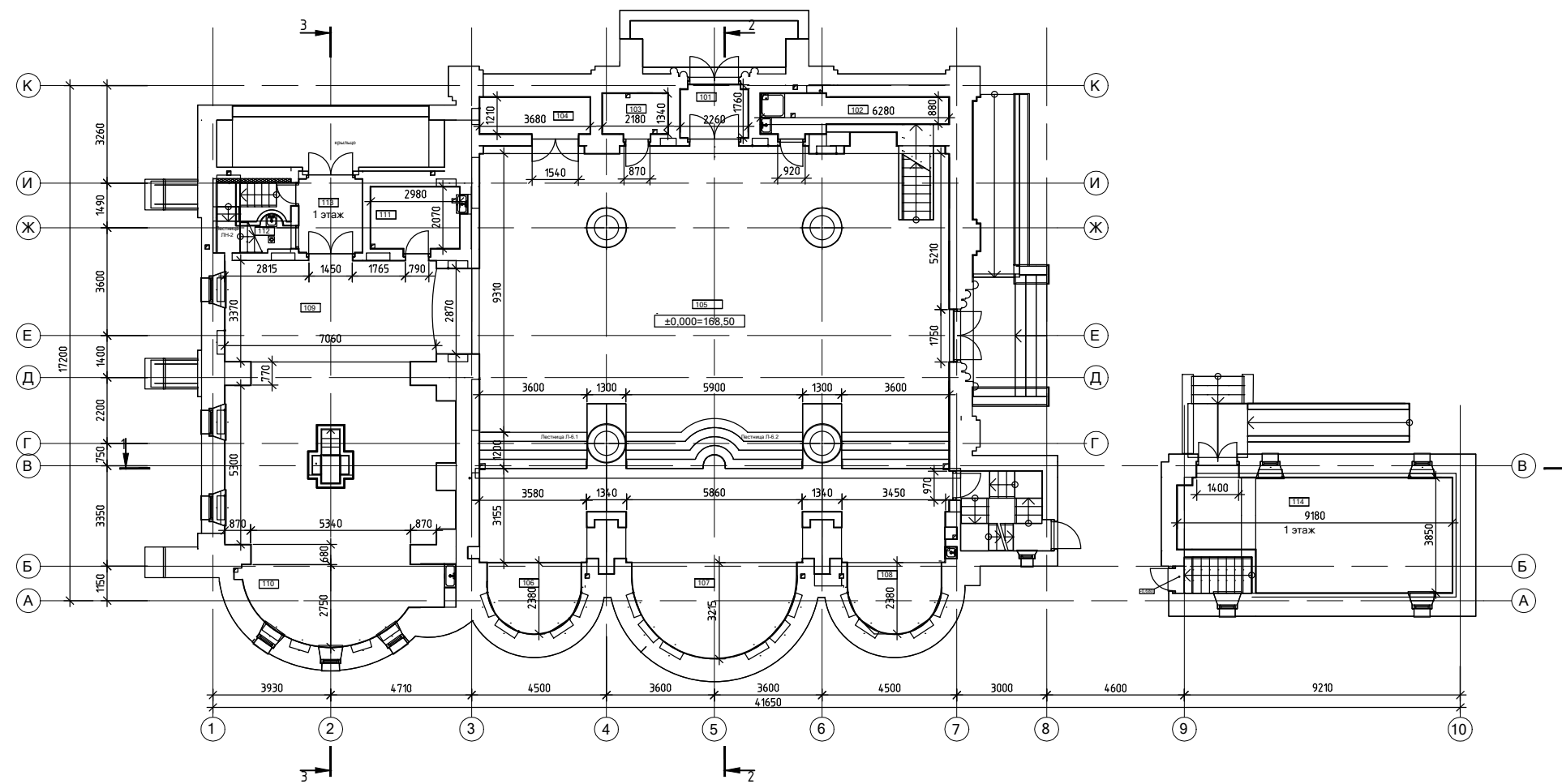
№ пом.	Наименование	Площадь, м ²	Кат. помещения
001	Тамбур-шлюз с подпором	9.4	
002	Ризница №1	12.6	
003	Ризница №2	52.5	
004	Помещение хранения инвентаря	31.5	
Л-3	Лестница Л-3	7,3	
Л-4	Лестница Л-4	2.5	
Всего:		115,8	

Объект: Храмовый комплекс Священномученика Ермогена, Патриарха Московского и всея Руси, чудотворца. 1й этап строительства (Храм и звонница) по адресу: Москва, ЮЗАО, район Зюзино, Симферопольский бульвар, вл. 28

Схема плана цокольного этажа
(на основе м 1:200)

ЛИСТ
19

ООО
"ГенСтройТрест"



Экспликация помещений 1 этажа

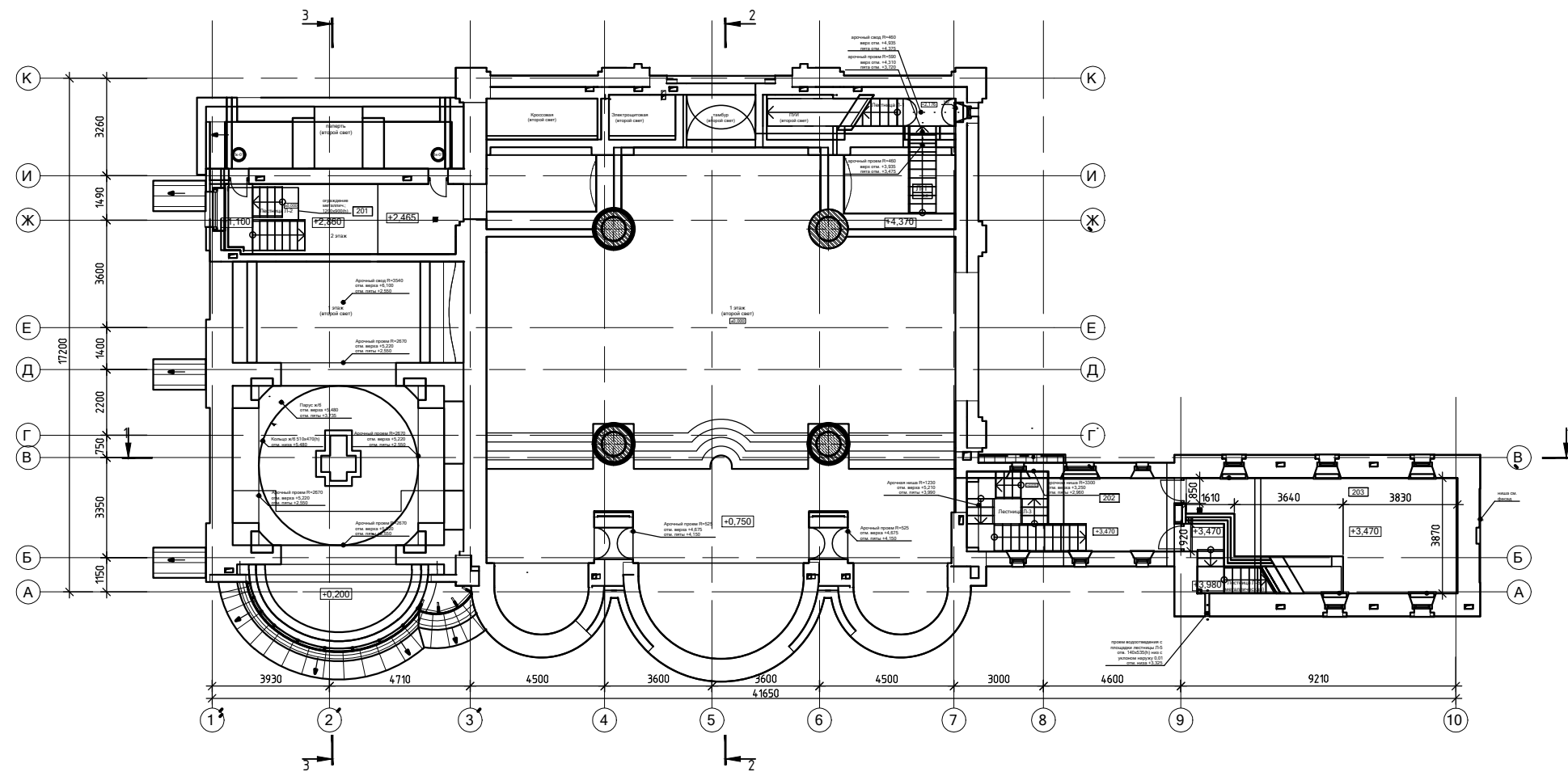
№ пом.	Наименование	Площадь, м2	Кат. помещения
101	Тамбур	3,7	
102	ПУИ	7,1	
103	Электрощитовая	3,3	
104	Крессовая	4,8	
105	Молельный зал храма	179,9	
106	Дьяконник	12,2	
107	Главный алтарь	24,1	
108	Жертвенник	12,4	
109	Крестильный придел и солея	71,3	
110	Алтарь	15,9	
111	Раздевальная	6,6	
112	ПУИ	1,5	
113	Тамбур придела	5,2	
114	Иконная лавка	31,3	
	Лестница	2,5	
	Лестница	6,7	
	Лестница	3,9	
	Всего:	392,2	

Объект: Храмовый комплекс Священномученика Ермогена, Патриарха Московского и всея Руси, чудотворца. 1й этап строительства (Храм и звонница) по адресу: Москва, ЮЗАО, район Зюзино, Симферопольский бульвар, вл. 28

Схема плана 1 этажа
(на основе м 1:200)

ЛИСТ
20

ООО
"ГенСтройТрест"



Экспликация помещений

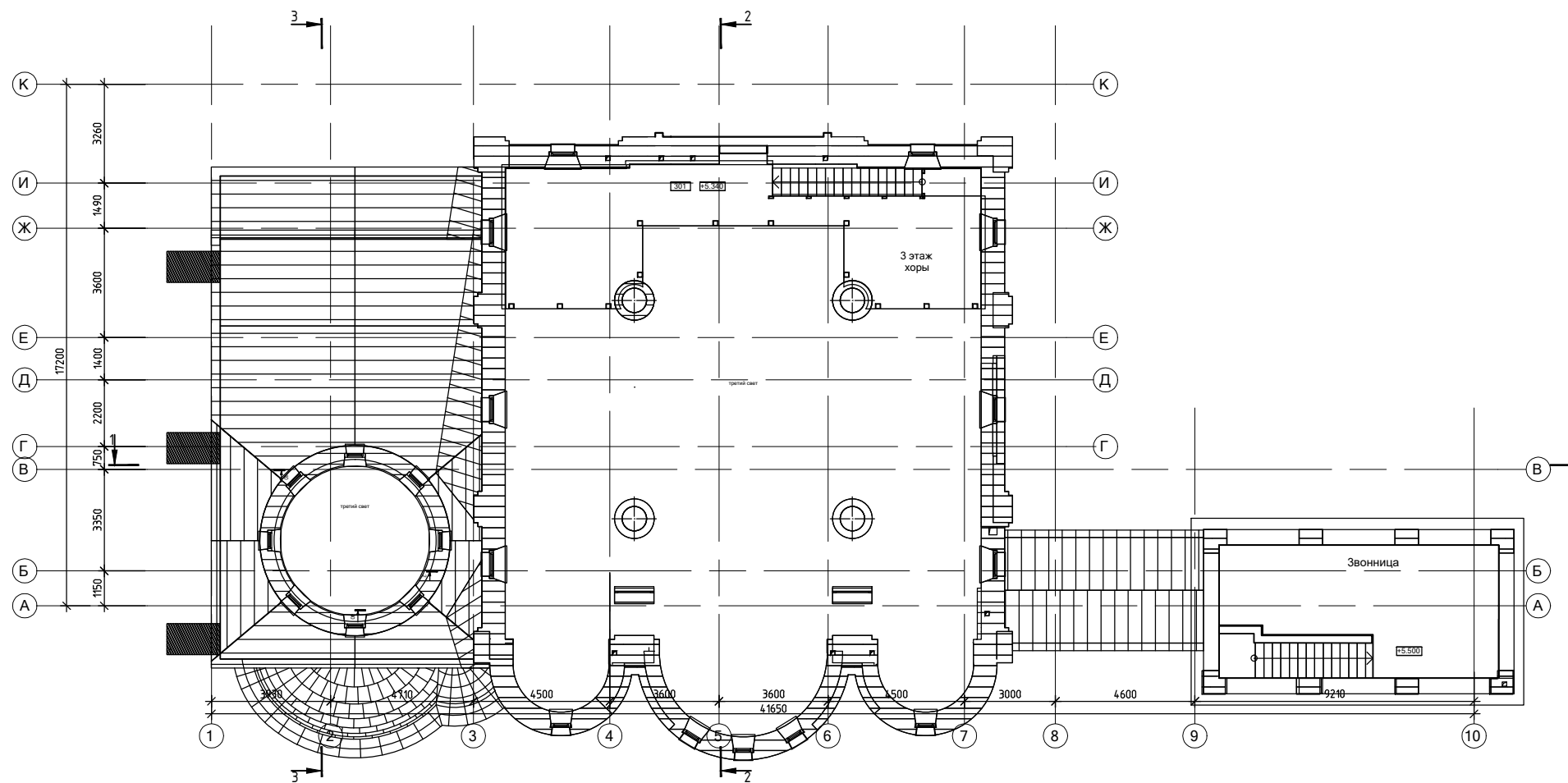
№ пом.	Наименование	Площадь, м2	Кат. помещения
201	Подсобное помещение	18,0	
202	Холл	9,1	
203	Подсобное помещение звонаря	29,4	
	Лестница	3,1	
	Лестница	8,0	
Всего:		67,6	

Объект: Храмовый комплекс Священномученика Ермогена, Патриарха Московского и всея Руси, чудотворца. 1й этап строительства (Храм и звонница) по адресу: Москва, ЮЗАО, район Зюзино, Симферопольский бульвар, вл. 28

Схема плана 2 этажа
(на основе м 1:200)

ЛИСТ
21

ООО
"ГенСтройТрест"



Экспликация помещений на отм.+5.500

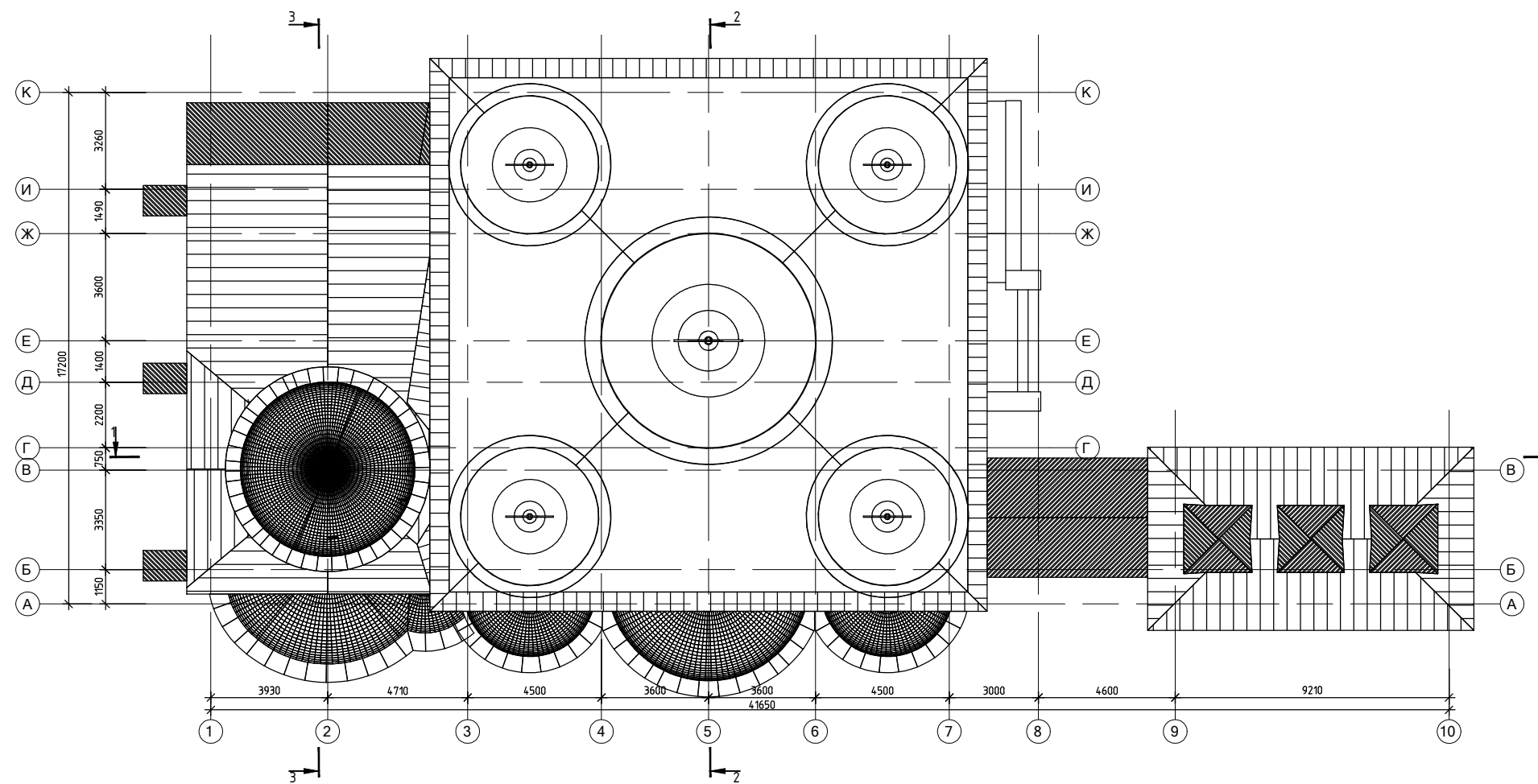
№ пом.	Наименование	Площадь, м2	Кат. помещения
301	Хоры	50.2	
302	Площадка звонницы	29.9	
Всего:		80.1	

Объект: Храмовый комплекс Священномученика Ермогена, Патриарха Московского и всея Руси, чудотворца. 1й этап строительства (Храм и звонница) по адресу: Москва, ЮЗАО, район Зюзино, Симферопольский бульвар, вл. 28

Схема плана на отм.+5.500
(на основе м 1:200)

ЛИСТ
22

ООО
"ГенСтройТрест"



Объект: Храмовый комплекс Священномученика Ермогена, Патриарха
 Московского и всея Руси, чудотворца. 1й этап строительства (Храм и звонница)
 по адресу: Москва, ЮЗАО, район Зюзино,
 Симферопольский бульвар, вл. 28

Схема плана кровель
 (на основе м 1:200)

ЛИСТ
 23

ООО
 "ГенСтройТрест"

ПОЯСНИТЕЛЬНАЯ ЗАПИСКА

1.1 Общие положения

Заказчиком проекта 1-го этапа строительства храмового комплекса (храма и звонницы) является религиозная организация "Финансово-хозяйственное управление Русской Православной Церкви (Московский патриархат)"

Основанием для проектирования являются:

1) *Свидетельство о государственной регистрации права на земельный участок от 05.09.2013г. (кадастровый номер 77:06:0005018:1004);*

2) ГПЗУ № РФ-74-59-3-01-2022-6054 утвержден приказом Комитета по архитектуре и градостроительству г. Москвы от 30.09.2022; Вид объекта-капитальный, вид работ по объекту-новое строительство. Разрабатывается по индивидуальному проекту.

1.2 Генплан

Участок под строительство храмового комплекса расположен в ЮЗАО г. Москвы, в муниципальном образовании Зюзино, у пересечения Симферопольского бульвара и бокового проезда Балаклавского проспекта. До северного выхода станции метро Чертановская -70м. Восточная сторона участка граничит с тротуаром вдоль Симферопольского бульвара; южная сторона - с боковым проездом Балаклавского проспекта(бывш. Старобалаклавская ул.); западная сторона - с внутриквартальным проездом, за которым располагается комплекс жилых домов башенного типа (24 эт.) и к северу от него - офисный комплекс(3 эт.); северная сторона участка граничит с разворотной площадкой трамваев и парковкой офисного центра. Участок имеет спокойный рельеф общим уклоном с северо-запада на юго-восток и характеризуется абсолютными отметками 168.99 ... 166.97м.

Храмовый комплекс 1го этапа строительства состоит из храма на 500 чел, в том числе крестильного храма на 120 чел. и звонницы. Расположение строений на участке обусловлено следующими факторами: наличием сложной системы подземных коммуникаций, рассекающих участок на зоны; поперечным расположением алтарной оси храма(запад-восток) на вытянутом участке; а также необходимостью расположения звонницы на достаточном удалении от прилегающих жилых домов. Главный вход и въезд со Святыми воротами расположен с севера, со стороны площадки разворота трамваев. Храмовая территория делится на 2 зоны: первая, парадная, у въездных ворот. Это асфальтированная площадь, образуемая северной стеной храма и звонницей. Вторая зона образуется с южной стороны храма; здесь предусмотрено место для церковного сада и цветника, в том числе для детей. На территории планируется служебная автостоянка на 3 м/м. В виду того, что храм расположен в зоне пешеходной доступности от жилых кварталов, выделенной автостоянки для прихожан не запланировано. Ограда территории металлическая решетчатая, существующая.

Во 2-м этапе строительства храмового комплекса запланировано возведение приходского дома.

1.3 Архитектурно-художественное и объемно-планировочное решение

В основу образа Храмового комплекса в честь Священномученика Ермогена была принята стилистика самобытной церковной архитектуры, которая утвердилась на Руси по преодолении смуты 1613 года.

Доминантой Комплекса является тип высокого соборного пятиглавого храма. Неотъемлемой его частью служит отдельно стоящая трехшатровая звонница. Невысокий крестильный храм, примыкающий с южной стороны, призван усилить впечатление величия основного храма. Все строения (храм и звонница) расположены так, чтобы образовать благоприятное пространство для жизни прихода. Особо важной деталью храма является резной каменный 4-х метровой высоты крест, предусмотренный в теле центральной алтарной апсиды храма. Этот крест, в память о жертвенном подвиге свмч. Ермогена, установлен так, чтобы хорошо прочитываться со стороны главной магистрали - Симферопольского бульвара.

Основной храм пятиглавый(все 5 глав световые) с трехчастными фасадами основного кубического объема, кровля черырёхскатная. Конструктивная система храма крестово-купольная, четырехстолпная. Алтарь трехчастный(один престол), с апсидами на всю высоту стен. Под частью храма, за счет повышенного уровня солеи и пола алтаря, расположен цокольный этаж с полноценным естественным освещением. В западной части храма предусмотрены хоры на отм. 5.320. К южной стене основного храма примыкает **крестильный храм**. Пространства обоих храмов объединены большим проемом. Крестильный храм крестово-купольный, с одним невысоким куполом. Предусмотрен самостоятельный вход в крестильный храм с западной стороны. К северу от основного храма расположена отдельная **звонница**, связанная с храмом надземным переходом. Звонница имеет подвал, иконную лавку в первом этаже и распевочную на 2 этаже. На третьем уровне- площадка звонницы. Кровля звонницы образуется тремя шпильобразными шатрами.

1.4 Отделочные материалы и конструкции

ХРАМ и ЗВОННИЦА: Фундаменты храма устраиваются в соответствии с инженерно-геологическим заключением. Фундамент - ростверк ленточный на свайном основании. Стены цокольной и надземной части из полнотелого кирпича. Толщина стен от 900мм в основании до 640мм в главах. Отделка фасадов: шпаклевка и окраска кирпичной кладки. Перекрытия - железобетонные, монолитные. Своды и арки - железобетонные и кирпичные. Покрытие кровель - стальной оцинкованный лист с полимерным покрытием. Купола - стальной оцинкованный лист с покрытием из нитрида титана(золочение). Двери наружные - индивидуальные металлические.

ЗВОННИЦА: фундамент - ростверк ленточный на свайном основании. Стены -кирпич полнотелый 770мм. Перекрытия ж.б. монолитные плиты. Столбы и арки под колокола -кирпичные.

Цоколь зданий облицовывается мансуровским гранитом.

1.5 Инженерное обеспечение

Проектом предусмотрено строительство всех необходимых внутриплощадочных и внеплощадочных инженерных сетей согласно техническим условиям на присоединение городских эксплуатирующих организаций необходимых для независимого функционирования пускового комплекса. Проектом предусмотрены узлы коммерческого учёта холодной воды и электроэнергии.

В здании храма предусмотрены следующие инженерные коммуникации:

- городской водопровод
- автономное теплоснабжение
- электроснабжение
- внутренняя IP-телефония
- пожарная сигнализация

1.6 Доступность инвалидов

Доступ колясочников на 1 этаж храма осуществляется по пандусу со стороны северного входа, на 1 этаж Звонницы-по пандусу при главном входе. Передвижение по территории не имеет препятствий в виде ступеней и бордюров. На служебной автостоянке предусмотрено 2 места для инвалидов.

Объект: Храмовый комплекс Священномученика Ермогена, Патриарха Московского и всея Руси, чудотворца. 1й этап строительства (Храм и звонница) по адресу: Москва, ЮЗАО, район Зюзино, Симферопольский бульвар, вл. 28

Пояснительная записка

ЛИСТ

24

ООО
"ГенСтройТрест"

Технико-экономические показатели

1. Вместимость основного храма в том числе крестильного храма	500 ч., 120 ч	9. Общая площадь зданий - храм с крестильным приделом и пристроенной звонницей, в том числе:	707,2м ² 588.4м ² 118.8м ²
2. Площадь участка	3 913 м ²	- надземная	
3. Площадь застройки - здание храма с крестильным приделом и пристроенной звонницей	582.0 м ²	- подземная	
4. Площадь твердых покрытий	1302.36 м ²	10. Высота здания (архитектурная) - храм с крестильным приделом - звонница	+32.2 м +16,75м
5. Площадь озеленения	111.41 м ²	11. Строительный объем зданий	8322м ³
6. Этажность - храм с крестильным приделом - звонница	1 2	- основной храм - придел крестильный - звонница	6740м ³ 785м ³ 787м ³
7. Количество этажей - храм с крестильным приделом - звонница	2 3	12. Габаритные размеры храма - основной храм в плане (без папертей) - с крестильным приделом	20.5 x 17.7м 20.5 x 27.6м
количество подземных этажей - храм с крестильным приделом - звонница	1 1	13. Максимальная плотность	1.55тыс.кв.м/га (не более 5 согласно ГПЗУ)
8. Верхняя отметка объекта - храм с крестильным приделом (подкрестного яблока центральной главы) - звонница (подкрестного яблока шатра)	+32.2 м +16,75м	14. Суммарная поэтажная площадь объекта в габаритах наружных стен	655.7м ² (не более 1900.5 согласно ГПЗУ)
		15. Количество машино-мест в том числе для МГН	3м/м 2м/м

Объект: Храмовый комплекс Священномученика Ермогена, Патриарха
Московского и всея Руси, чудотворца. 1й этап строительства (Храм и звонница)
по адресу: Москва, ЮЗАО, район Зюзино,
Симферопольский бульвар, вл. 28

Технико-экономические показатели

лист
25

ООО
"ГенСтройТрест"

Сведения о документе

Место хранения оригинала документа, подписанного электронной подписью:

Центральное хранилище электронных документов Правительства Москвы

[Ссылка для скачивания оригинала документа](#)

Сведения об ЭП № 1

Организация:

КОМИТЕТ ПО АРХИТЕКТУРЕ И ГРАДОСТРОИТЕЛЬСТВУ ГОРОДА МОСКВЫ

Должность подписанта:

Заместитель председателя

Подписант:

Ильин Александр Юрьевич

Дата и время подписания документа:

08.08.2023 19:10:41

[Ссылка для скачивания электронной подписи оригинала документа](#)



ДОКУМЕНТ ПОДПИСАН ЭЛЕКТРОННОЙ ПОДПИСЬЮ

Сертификат: bd3168f9e582a9126318cefb15cb31da

Владелец: **Ильин Александр Юрьевич**

Действителен: с 11.03.2023 по 03.06.2024

ПРОВЕРКА: ЭП подтверждена