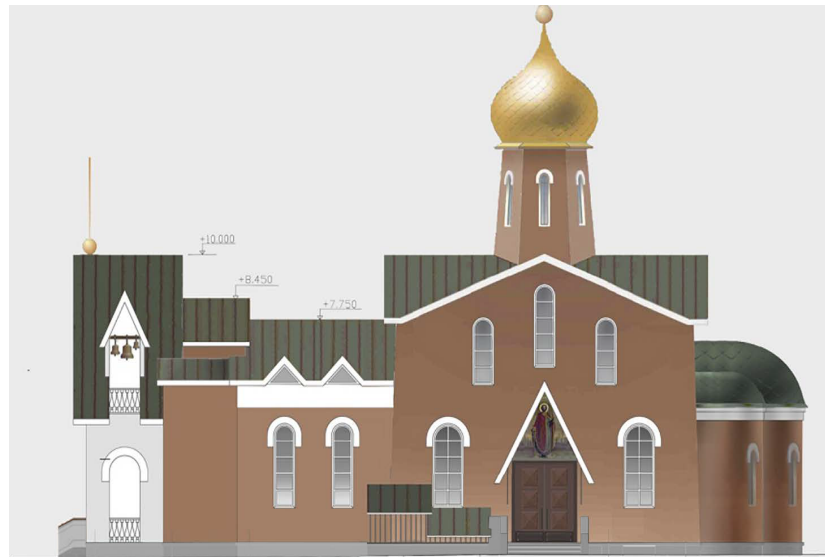


Некоммерческое партнерство
"Единая служба заказчика "Московской Патриархии"
НП "ЕСЗ Московской Патриархии"

АРХИТЕКТУРНО-ГРАДОСТРОИТЕЛЬНЫЕ РЕШЕНИЯ

ХРАМ РУССКОЙ ПРАВОСЛАНОЙ ЦЕРКВИ вместимостью 45 прихожан.

по адресу: г. Москва, внутригородское муниципальное образование Южное Тушино,
улица Фабрициуса, вл. 33-35



НП "ЕСЗ Московской Патриархии"

Договор № 2019-008/ФЦ

МОСКВА 2022

Некоммерческое партнерство
"Единая служба заказчика "Московской
Патриархии"

АРХИТЕКТУРНО-ГРАДОСТРОИТЕЛЬНЫЕ РЕШЕНИЯ

ХРАМ РУССКОЙ ПРАВОСЛАВНОЙ ЦЕРКВИ

вместимостью 45 прихожан.

по адресу: г. Москва, внутригородское муниципальное образование Южное Тушино,
улица Фабрициуса, вл. 33- 35

Заказчик: Религиозная организация "Финансово-хозяйственное управление Русской Православной Церкви
(Московский Патриархат)

и.о.Председателя "Финансово-хозяйственного управления
Русской Православной Церкви"
иеромонах Ермоген иером. Ермоген (Бурыйгин)



Директор НП "Единая служба заказчика
Московской Патриархии"
иеромонах Ермоген иером. Ермоген (Бурыйгин)



Руководитель рабочей группы по современному
храмоздательству экспертного совета по церковному
искусству, архитектуре и реставрации Русской Православной
Церкви(Московский Патриархат)

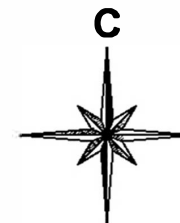
протоирей Андрей Юевич

Главный архитектор проекта Проектного отдела
НП "Единая служба заказчика Московской Патриархии"

Скугарева Г.Г.

СОСТАВ БУКЛЕТА


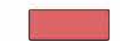

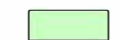

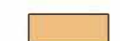
Титульный лист	1
Состав буклета	2
Схема ситуационного плана (на основе 1:2000)	3
Схема организации земельного участка, совмещенная со схемой транспортной организации территории (на основе М:500)	4
Схема благоустройства территории (на основе М:500)	4.1
Схемы разверток фасадов	5
Фотофиксация	6
Фотомонтаж	7
Схема фасада в осях Е – А (на основе М:200)	8
Схема фасада в осях А – Е (на основе М:200)	9
Схема фасада в осях 1 – 8 (на основе М:200)	10
Схема фасада в осях 8 – 1 (на основе М:200)	11
Схема плана подвала (на основе М:200)	12
Схема плана первого этажа (на основе М:200)	13
Схема плана на уровне хоров (на основе М:200)	14
Схема плана кровли (на основе М:200)	15
Схема разреза (на основе М:200)	16
Фрагменты фасада	17
Пояснительная записка, технико-экономические показатели	18-21
Расчет необходимого количества машиномест	22



ЭКСПЛИКАЦИЯ

1. Храм
2. Существующая часовня
3. Церковный киоск
4. Стоянка легковых автомобилей на 3 м/м
в т.ч. 1 машино-место для инвалида
5. Хоз. площадка

УСЛОВНЫЕ ОБОЗНАЧЕНИЯ




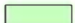


-  граница проектируемого участка по ГПЗУ
-  - проектируемые здания и сооружения
-  - существующие здания и сооружения
-  - газон обыкновенный
-  - техническая зона теплосети
-  - снос ракушек в соответствии с пожарными нормами



ЭКСПЛИКАЦИЯ

1. Храм
2. Существующая часовня
3. Церковный киоск
4. Стоянка легковых автомобилей на 3 м/м
в т.ч. 1 машино-место для инвалида
5. Хоз. площадка

УСЛОВНЫЕ ОБОЗНАЧЕНИЯ

-  граница проектируемого участка по ГПЗУ
-  - проектируемые здания и сооружения
-  - существующие здания и сооружения
-  - газон обыкновенный
-  - техническая зона теплосети
-  - снос ракушек в соответствии с пожарными нормами

Снос ракушек в соответствии с пожарными нормами

ПРОМЫШЛЕННАЯ РАКУШКА

Техническая зона теплосети

Дуб Ø = 65 см

ПОХОДНЫЙ ПРОЕЗД

ХРАМ РУССКОЙ ПРАВОСЛАВНОЙ ЦЕРКВИ

по адресу: г. Москва, внутригородское муниципальное образование Южное Тушино, улица Фабрициуса, вл. 33-35




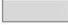





СХЕМА ПЛАНИРОВОЧНОЙ ОРГАНИЗАЦИИ ЗЕМЕЛЬНОГО УЧАСТКА
СОВМЕЩЕННАЯ СО СХЕМОЙ ТРАНСПОРТНОЙ ОРГАНИЗАЦИИ ТЕРРИТОРИИ
(на основе масштаба 1:500)

НП «ЕСЗ»
Проектный отдел



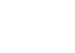

ЭКСПЛИКАЦИЯ

1. Храм
2. Туалетные кабины
3. Стоянка легковых автомобилей на 3 М/м в т.ч. 1 машино-место для инвалида
4. Хоз. площадка

УСЛОВНЫЕ ОБОЗНАЧЕНИЯ

-  Граница проектируемого участка по ГПЗУ 1 2 3 4 5 6 7 8 9 10 11 12 13 14
-  Граница благоустраиваемой территории А В Г Д Е Ж И К Л М Н
-  Проектируемые здания и сооружения
-  Существующие здания и сооружения
-  Существующие сооружения подлежащие сносу
-  Газон обыкновенный
-  Цветники из летников
-  Покрытие из бетонной плитки-брусчатки
-  Покрытие из бетонной плитки-брусчатки

ВЕДОМОСТЬ ЭЛЕМЕНТОВ МАФ

№п/п	Наименование	Вид	Условное обозначение	Ед. изм.	Примечание
1	Евроконтейнер "ЛГУ-11" (1.42x1.37м, h=1.11м)			2 шт.	Производственно-строительная компания "Лебер Групп"
2	Туалетная кабина Аляска III (1.5x2.1м, h=2.35м)			2 шт.	Производитель ООО "Кредо-Регион"

БАЛАНС ТЕРРИТОРИИ

№	Наименование	Ед.изм.	Показатели
1	Площадь участка	га	0.6627
2	Площадь благоустраиваемой территории	га	0.2444
3	Площадь застройки здания храма	м ²	345.00
4	Дорожные покрытия	м ²	1121.32
5	Озеленение территории (в т. ч. проектируемые цветники)	м ²	977.68



ХРАМ РУССКОЙ ПРАВОСЛАВНОЙ ЦЕРКВИ

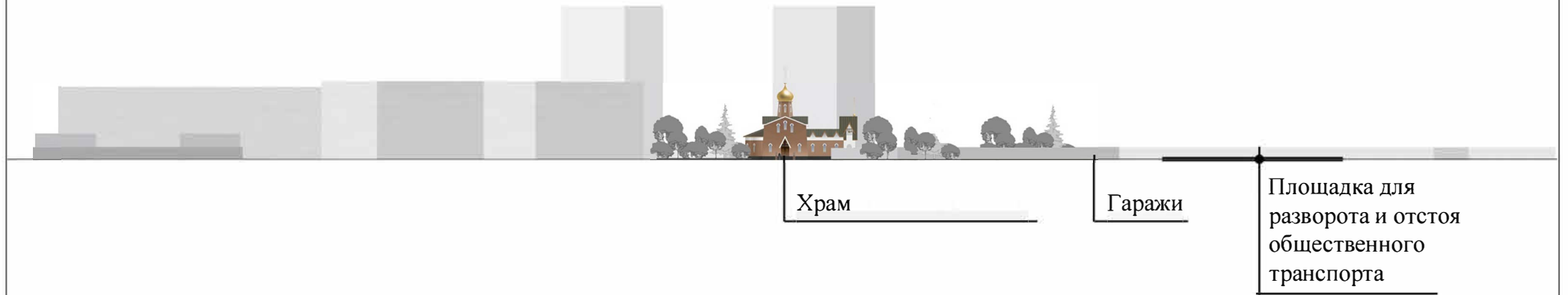
по адресу: г. Москва, внутригородское муниципальное образование Южное Тушино, улица Фабрициуса, вл. 33-35

СХЕМА БЛАГОУСТРОЙСТВА ТЕРРИТОРИИ

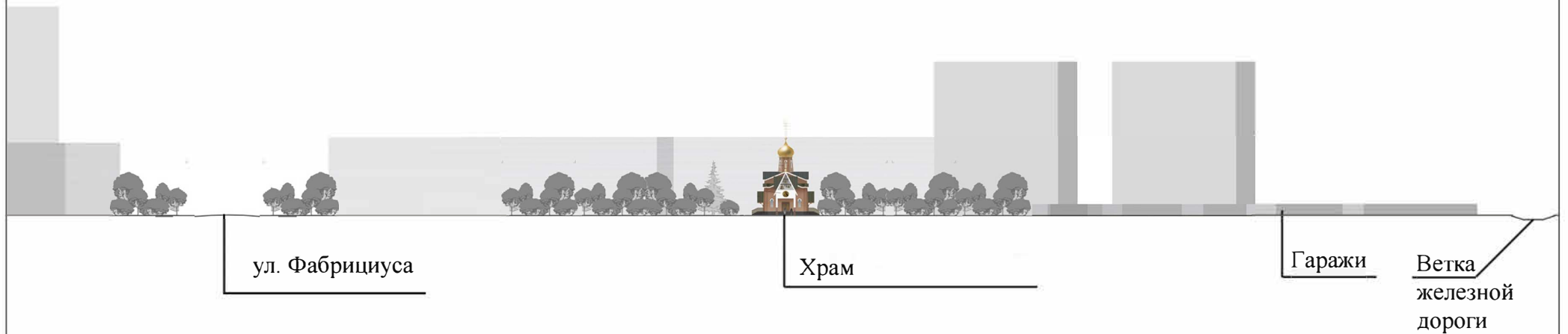
(на основе масштаба 1:500)

НП "ЕСЗ"
Проектный отдел

РАЗВЁРТКА ВДОЛЬ УЛ. ФАБРИЦИУСА



РАЗВЁРТКА ПОПЕРЕЁК УЛ. ФАБРИЦИУСА





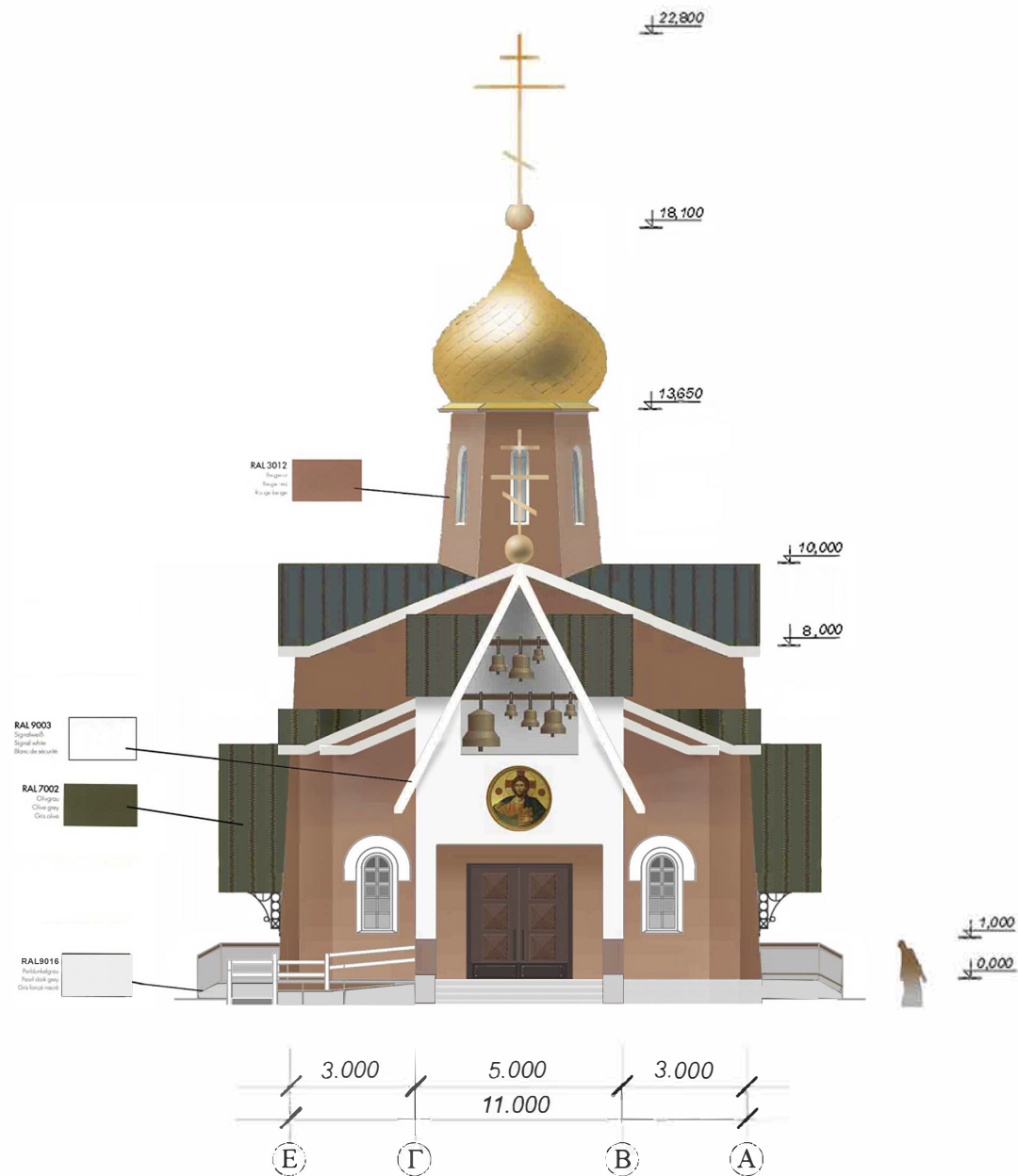


ХРАМ РУССКОЙ ПРАВОСЛАВНОЙ ЦЕРКВИ

по адресу: г. Москва, внутригородское муниципальное образование Южное Тушино, улица Фабрициуса, вл. 33-35

ФОТОМОНТАЖ.

НП «ЕСЗ»
Проектный отдел



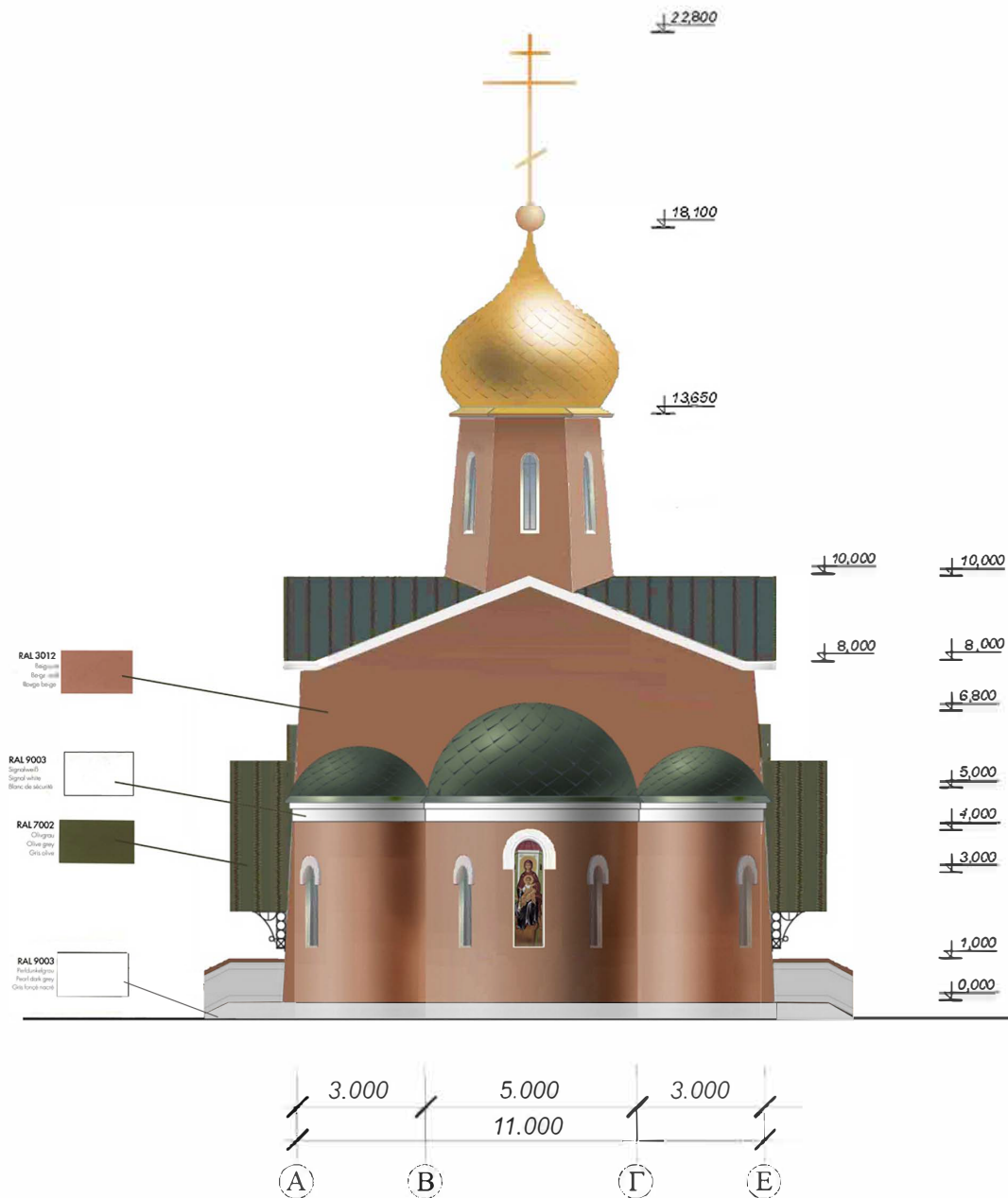
1. Ограждающей конструкцией здания является кирпичная стена с последующей известковой штукатуркой по сетке с двух сторон и покраской:
 - снаружи - фасадными красками в соответствии с данной схемой: красный «кирпичный» RAL 3012 и белый RAL 9003
 - изнутри - с подготовкой поверхности стен для живописных работ.
2. Кровельные покрытия храма - кровельная сталь с покраской в заводских условиях в серо-оливковый цвет RAL 7002
3. Цоколь, площадки входов, ступени и пандусы - облицовка светлым керамогранитом RAL 9016
4. Купола и кресты - нержавеющая сталь с покрытием нитридом титана

ХРАМ РУССКОЙ ПРАВОСЛАВНОЙ ЦЕРКВИ

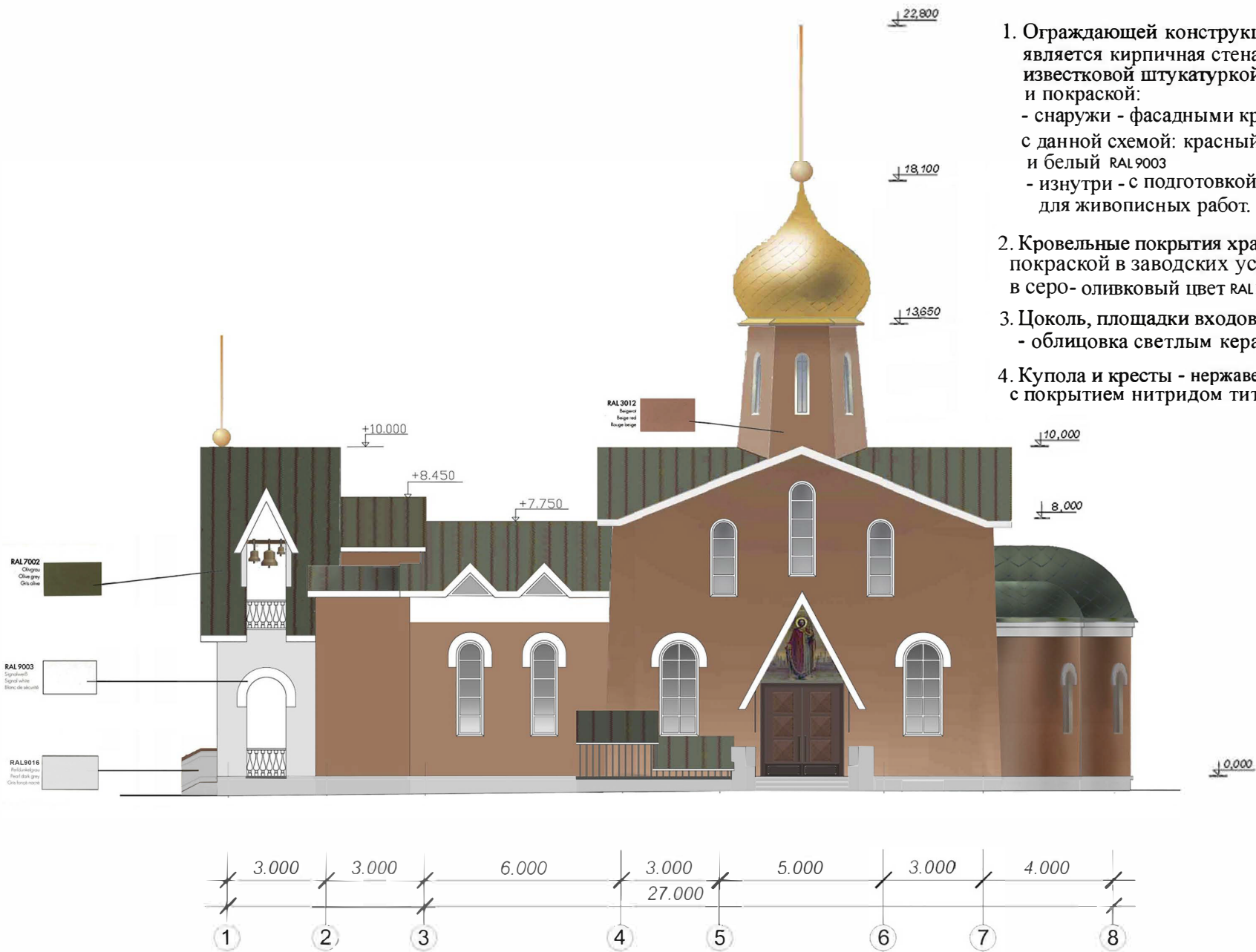
по адресу: г. Москва, внутригородское муниципальное образование Южное Тушино, улица Фабрициуса, вл. 33-35

СХЕМА ФАСАДА В ОСЯХ Е-А (на основе М 1:200)

НП «ЕСЗ»
Проектный отдел



1. Ограждающей конструкцией здания является кирпичная стена с последующей известковой штукатуркой по сетке с двух сторон и покраской:
 - снаружи - фасадными красками в соответствии с данной схемой: красный «кирпичный» RAL 3012 и белый RAL 9003
 - изнутри - с подготовкой поверхности стен для живописных работ.
2. Кровельные покрытия храма - кровельная сталь с покраской в заводских условиях в серо-оливковый цвет RAL 7002
3. Цоколь, площадки входов, ступени и пандусы - облицовка светлым керамогранитом RAL 9016
4. Купола и кресты - нержавеющая сталь с покрытием нитридом титана



1. Ограждающей конструкцией здания является кирпичная стена с последующей известковой штукатуркой по сетке с двух сторон и покраской:
 - снаружи - фасадными красками в соответствии с данной схемой: красный «кирпичный» RAL 3012 и белый RAL 9003
 - изнутри - с подготовкой поверхности стен для живописных работ.
2. Кровельные покрытия храма - кровельная сталь с покраской в заводских условиях в серо-оливковый цвет RAL 7002
3. Цоколь, площадки входов, ступени и пандусы - облицовка светлым керамогранитом RAL 9016
4. Купола и кресты - нержавеющая сталь с покрытием нитридом титана

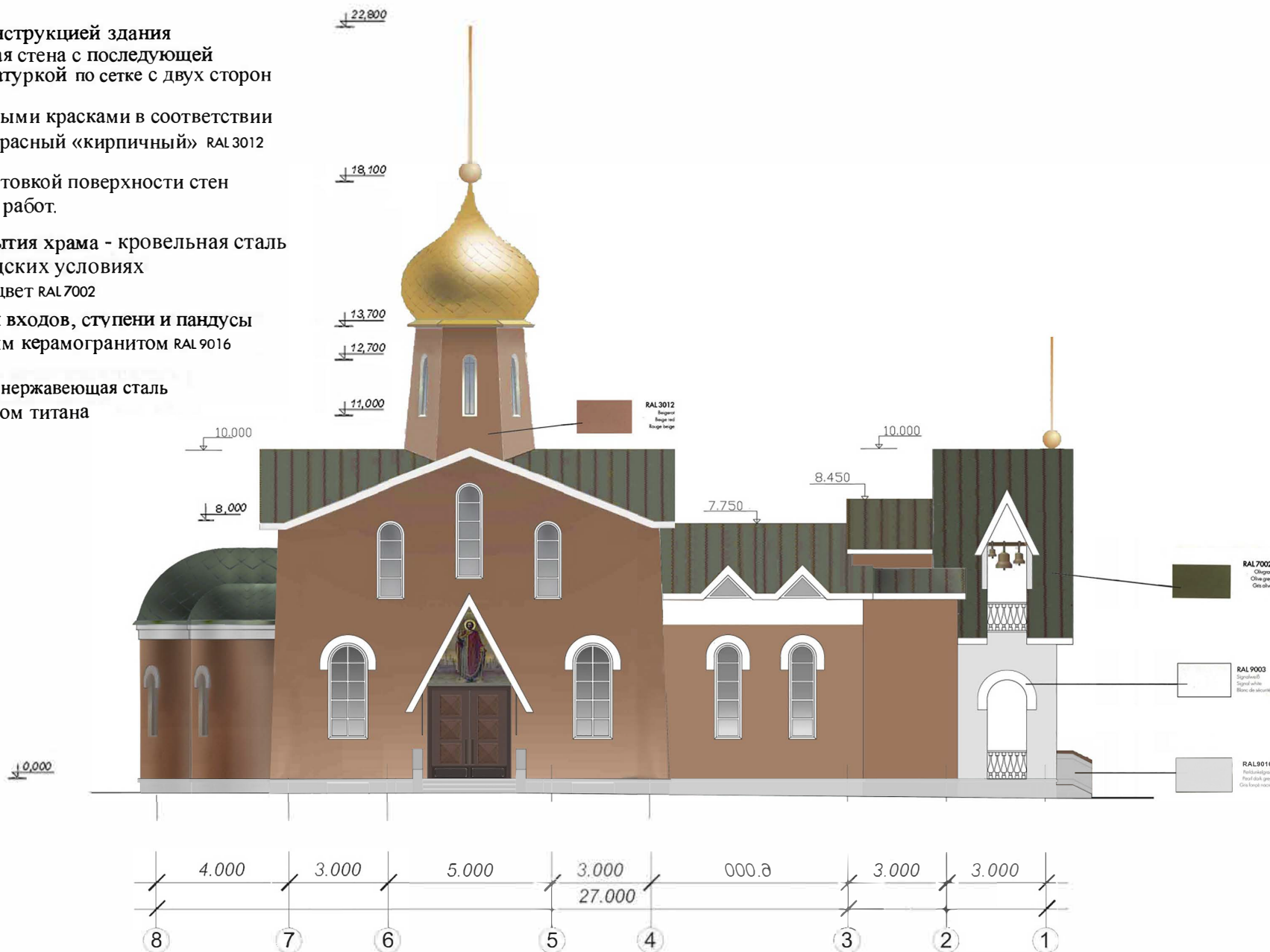
1. Ограждающей конструкцией здания является кирпичная стена с последующей известковой штукатуркой по сетке с двух сторон и покраской:

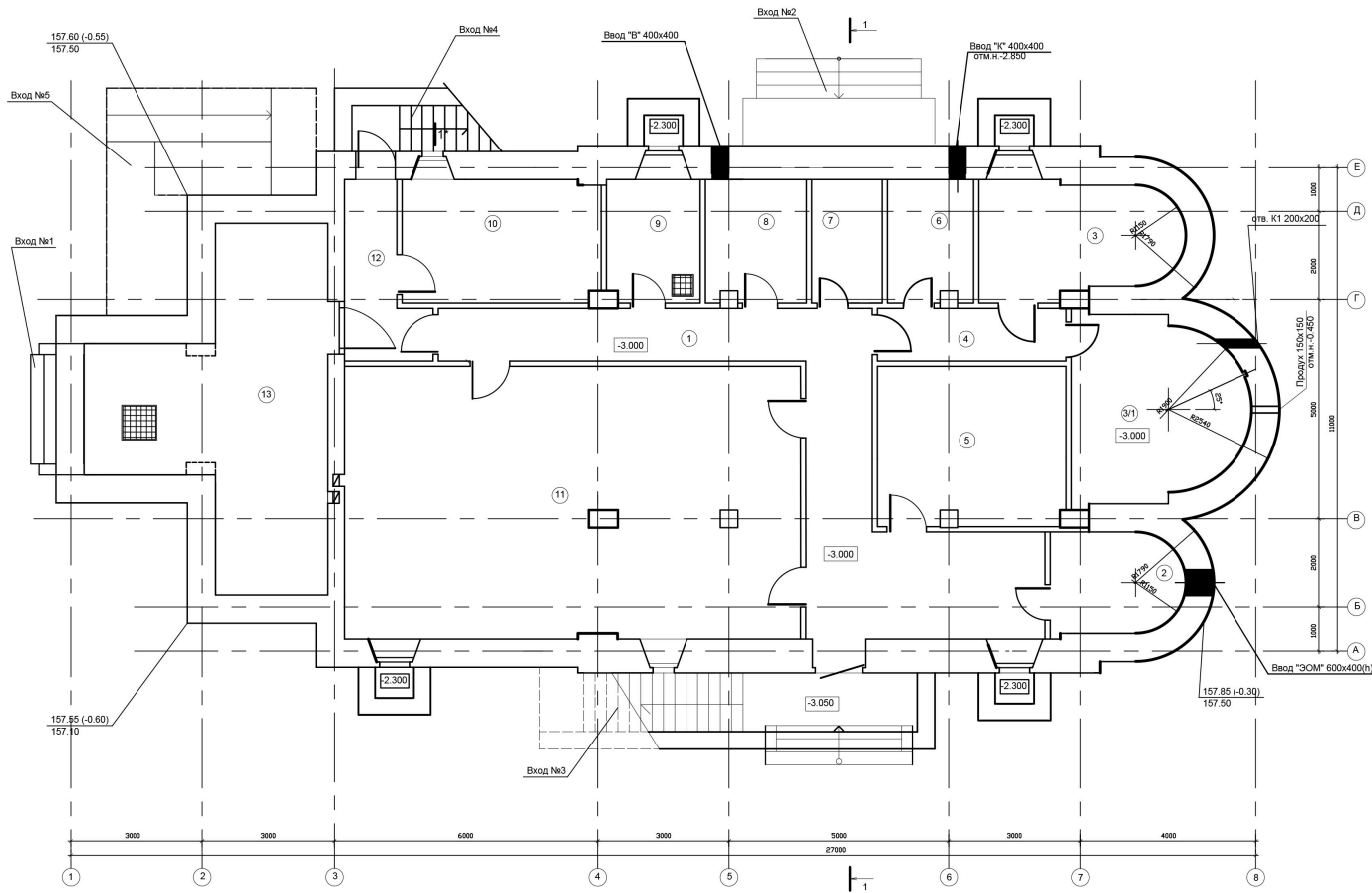
- снаружи - фасадными красками в соответствии с данной схемой: красный «кирпичный» RAL 3012 и белый RAL 9003
- изнутри - с подготовкой поверхности стен для живописных работ.

2. Кровельные покрытия храма - кровельная сталь с покраской в заводских условиях в серо-оливковый цвет RAL 7002

3. Цоколь, площадки входов, ступени и пандусы - облицовка светлым керамогранитом RAL 9016

4. Купола и кресты - нержавеющая сталь с покрытием нитридом титана





Экспликация помещений

№/п	Наименование	Площ. кв. м
1.	Коридор	29.80
2.	Электрощитовая	6.40
3.	Ризница	11.00
3/1.	Ризница	14.10
4.	Коридор	4.90
5.	Хранение церковной утвари	15.40
6.	Хранение церковной утвари	5.40
7.	Хранение церковной утвари	4.50
8.	Помещение для ввода инженерных коммуникаций	6.20
9.	Узел ввода отопления	5.70
10.	Комната охраны	12.20
11.	Хранение церковной утвари	63.70
12.	Коридор	5.60
13.	Помещение для ввода инженерных коммуникаций	29.90
Итого:		214.8

Общая площадь этажа -232,20 м.кв.

ХРАМ РУССКОЙ ПРАВОСЛАВНОЙ ЦЕРКВИ

по адресу: г. Москва, внутри ородское муниципальное образование Южное Тушино, улица Фабрициуса, вл. 33-35

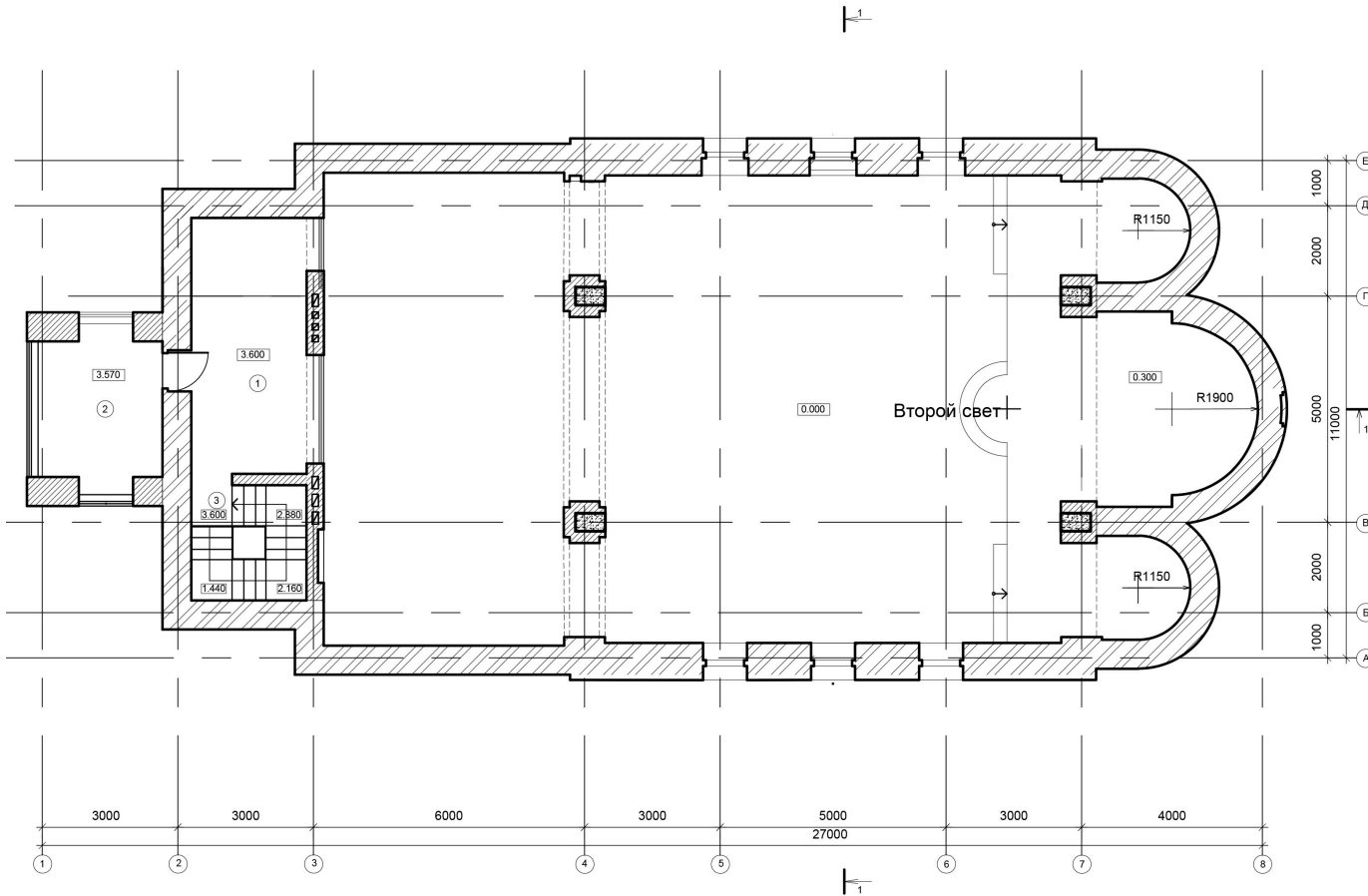
Схема плана подвала (на основе М 1:200)

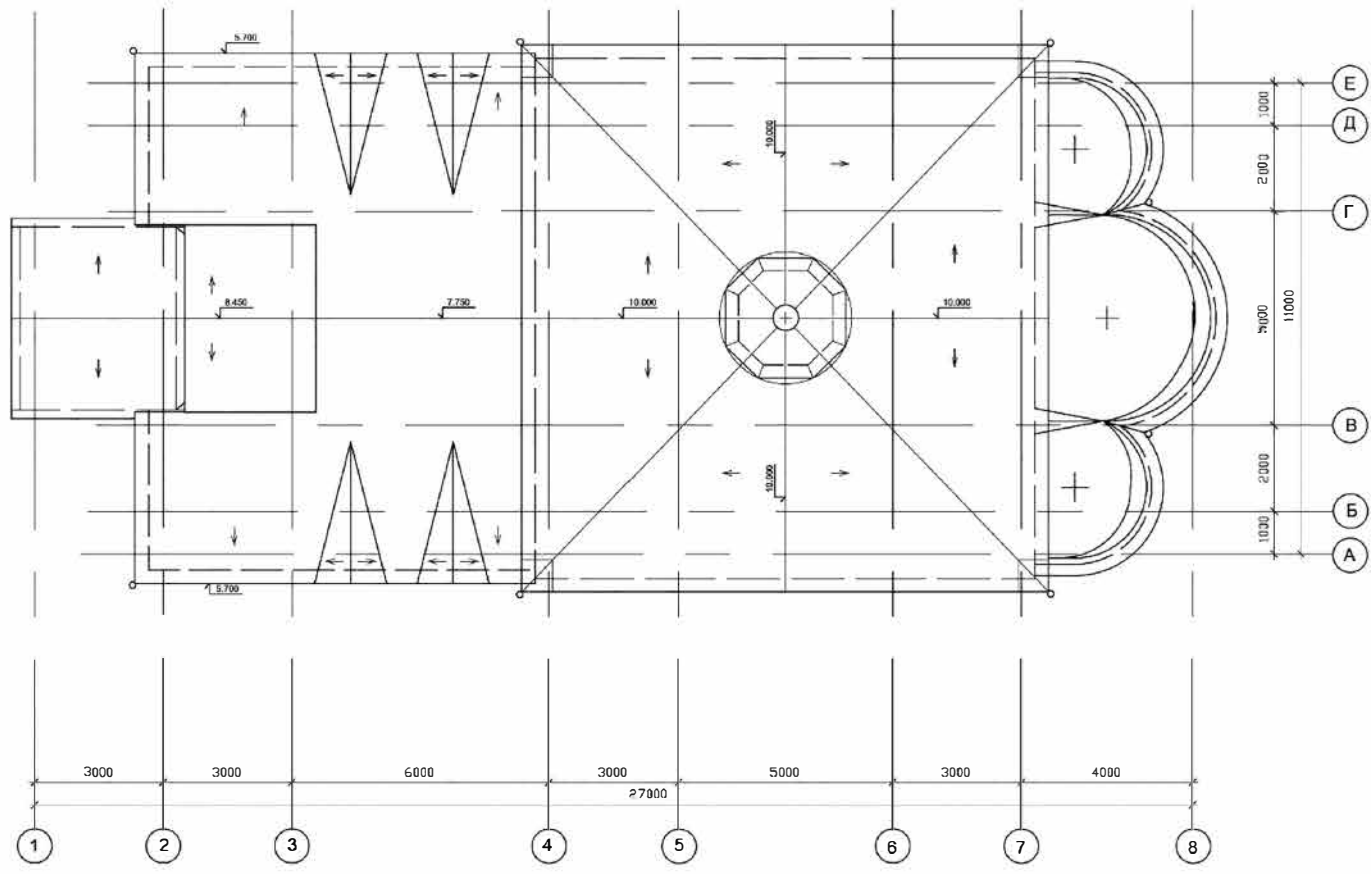
НП «ЕСЗ»
Проектный отдел

Экспликация помещений

№п/п	Наименование	Площ. кв.м
1.	Хоры	15.60
2.	Звонница	9.10
3.	Лестница	6.50
Итого:		31.2

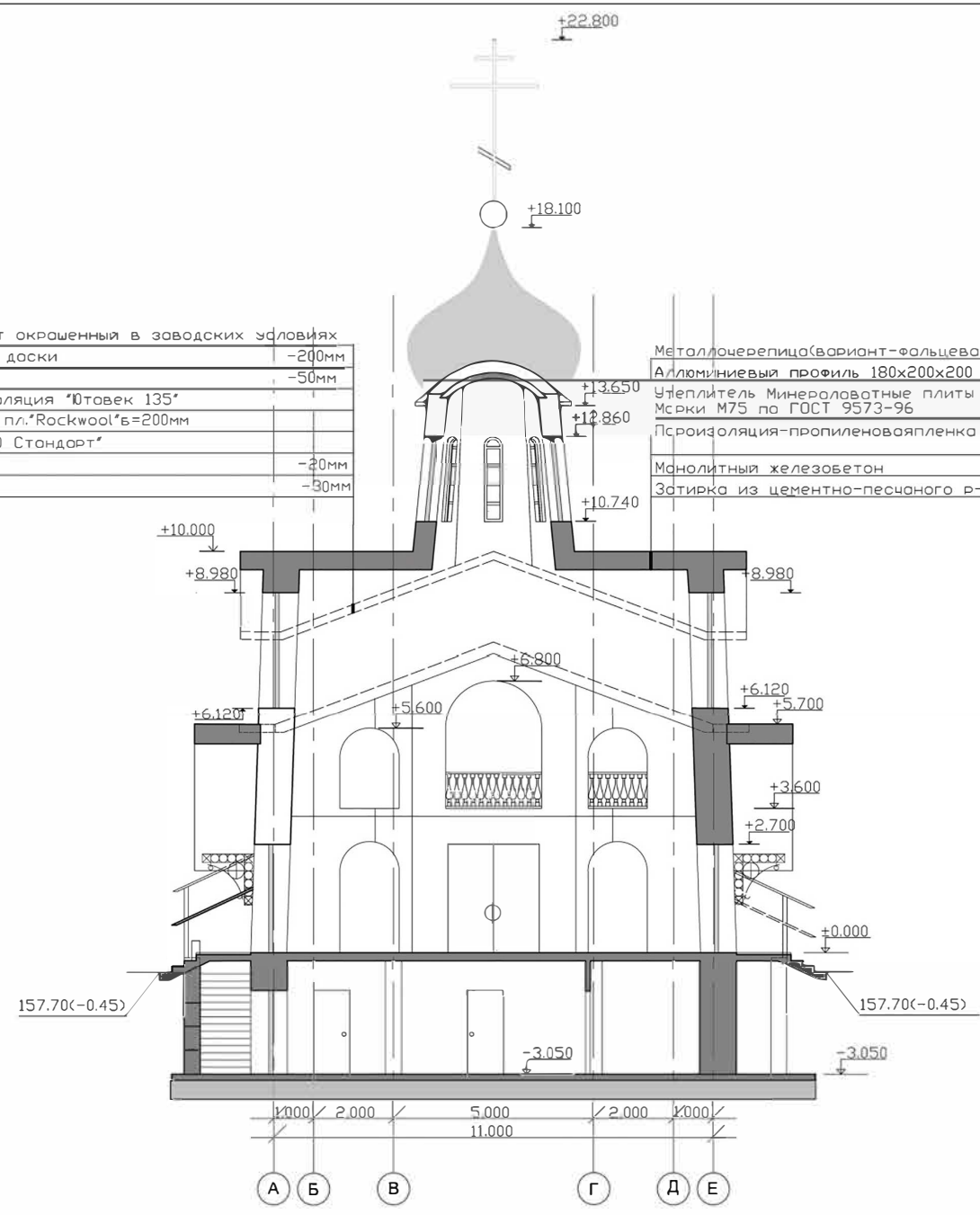
Общая площадь -24,70 м.кв.

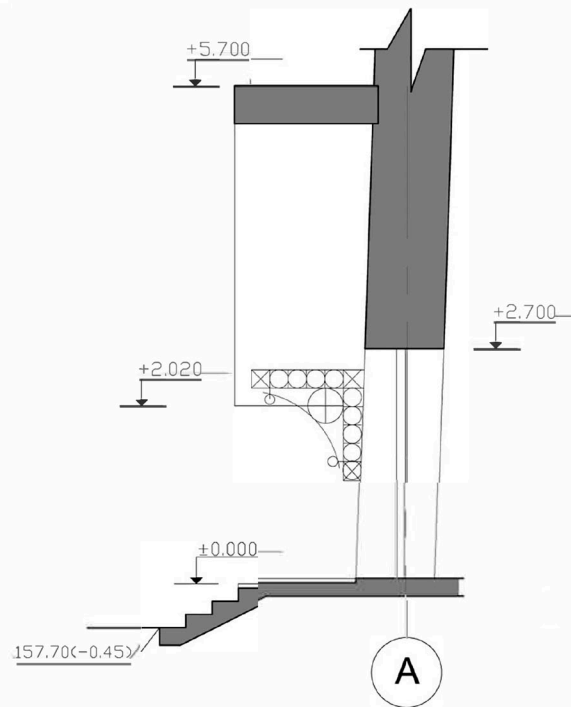
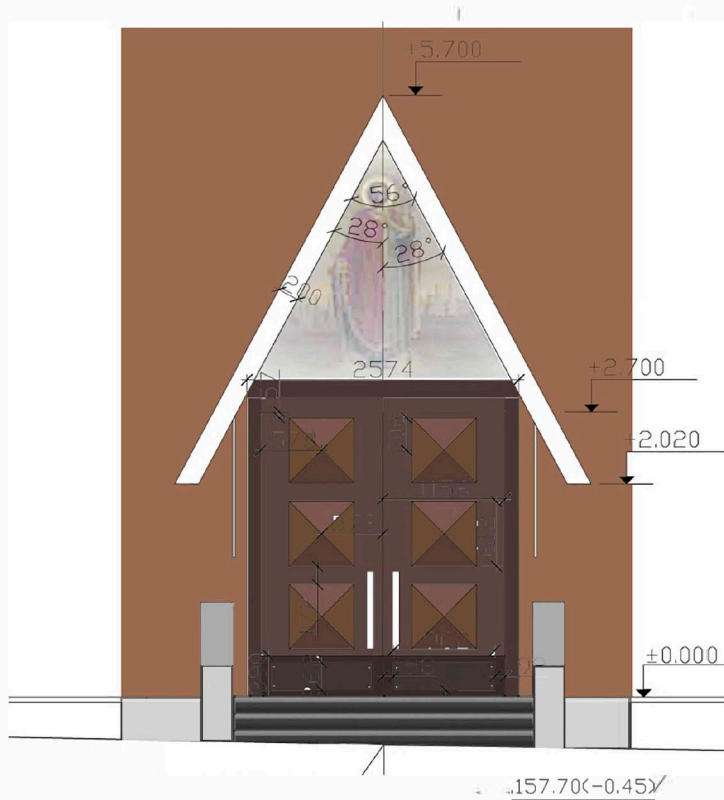




Покрытие-стальной лист окрашенный в заводских условиях	
Сплошная обрешетка из доски	-200мм
Продух	-50мм
Подкровельная гидроизоляция "Ютовок 135"	
Утеплитель-полжесткие пл."Rockwool"б=200мм	
Паробарьер "Ютофол Н110 Стандарт"	
Подшивка из доски	-20мм
Штукатурка по сетке	-30мм

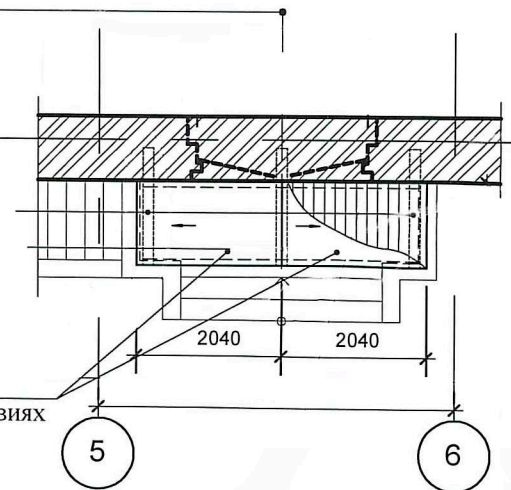
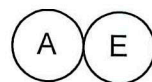
Металлочерепица(вариант-фальцевая кровля)	
Алюминиевый профиль 180x200x200 ГОСТ 13621-90	
Утеплитель Минераловатные плиты полужесткие. Мрки М75 по ГОСТ 9573-96	-150 мм
Гидроизоляция-пропиленовая пленка "Изосланд"	
Монолитный железобетон	-200мм
Зстирка из цементно-песчаного р-ра М100	-5мм





1. Ограждающей конструкцией здания является кирпичная стена с последующей известковой штукатуркой по сетке с двух сторон и покраской:
 - снаружи - фасадными красками в соответствии с данной схемой: красный «кирпичный» RAL3012 и белый RAL9003
 - изнутри - с подготовкой поверхности стен для живописных работ.
2. Кровельные покрытия храма - кровельная сталь с покраской в заводских условиях в серо-оливковый цвет RAL7002
3. Цоколь, площадки входов, ступени и пандусы - облицовка светлым керамогранитом RAL9016
4. Купола и кресты - нержавеющая сталь с покрытием нитрида титана

ось симметрии
середина проема



Покрытие из стального листа
окрашенного в заводских условиях

ПОЯСНИТЕЛЬНАЯ ЗАПИСКА

Проект Храма русской православной церкви вместимостью 45 прихожан по адресу:
Г. Москва, ВМО Южное Тушино, ул. Фабрициуса, вл. 33-35 разработан на основании задания технического заказчика и
заказчика – застройщика.

ГЕНЕРАЛЬНЫЙ ПЛАН И БЛАГОУСТРОЙСТВО

Отводимый участок расположен на территории ВМО Южное Тушино, СЗАО г. Москвы. Участок свободен от застройки. Имеются бессистемные зелёные насаждения.

Отведённый участок имеет сложную вытянутую в юго-западном направлении форму. Размещение храма на участке выполнено с учетом наличия подземных коммуникаций и сохранения ценных пород деревьев.

Участок имеет уклон в сторону запада с перепадом от 1 до 2 м.

Площадь отведенного участка – 0,6627 га.

Участок ограждается металлической оградой на кирпичных столбах. Входы и въезды на участок храмового комплекса организованы со стороны ул. Фабрициуса.

Генпланом храмового комплекса предусматривается устройство:

- кругового обхода и объезда вокруг храма,
- автостоянок на 3 машиноместа (в т.ч. 1 м/место для инвалидов)
- места для сжигания записок,
- места для установки мусорных контейнеров.

Участок озеленяется:

- газонами,
- цветниками,
- кустарниками и деревьями;

обустраивается

- скамейками,
- урнами,
- киосками

Храм на 45 прихожан

Здание храма выполнено в однокупольном варианте, прямоугольное в плане, трехчастное, четырехстолпное, трёхапсидное.

В подвальной части храма предусмотрены:

- помещения для ввода и размещения инженерных коммуникаций в соответствии с ТУ;
- ризница;
- подсобные помещения для церковной утвари;
- туалет;
- электрощитовая.

На первом этаже расположены:

- алтарь с пономаркой ;
- средняя и трапезная часть храма;
- расширенный тамбур со свечной лавкой и лестницей, ведущей на хоры;

Хоры расположены на антресольном этаже.

С уровня хоров предусмотрен выход на звонницу, расположенную над западным входом в храм.

ДОСТУПНОСТЬ ДЛЯ МАЛОМОБИЛЬНЫХ ГРУПП НАСЕЛЕНИЯ

Проектным предложением предусмотрены мероприятия по обеспечению доступа инвалидов в храм и дом причта в соответствии с постановлением Правительства Российской Федерации от 16. 02. 2008 г. № 87

ГАП



Скугарева Г.Г

ТЕХНИКО-ЭКОНОМИЧЕСКИЕ ПОКАЗАТЕЛИ

ХРАМА РУССКОЙ ПРАВОСЛАВНОЙ ЦЕРКВИ

по адресу: г. Москва, внутригородское муниципальное образование Южное Тушино,
улица Фабрициуса, вл. 33-35

Показатели	Ед. изм.	Храм
Площадь участка	м ²	6 627
Этажность	эт.	1-подземный 2- надземных высота подвала – 3,0 м
Площадь застройки	м ²	345,0
Максимальная плотность застройки	тыс.м ² /га	7,23
Суммарная поэтажная площадь объекта в габаритах наружных стен	м ²	479,30
Общая площадь	м ²	481,80
в т. ч. - подземная	м ²	233,90
- надземная	м ²	247,90
Строительный объем	м ³	3589,0
в т. ч. - подземный	м ³	943,50
- надземный	м ³	2645,50
Высота здания до основания креста	м	18,100
Количество м/мест	м/м	3(1 м/м – МГН)

Главный архитектор проекта



Скугарева Г. Г.

Расчет необходимого количества машино-мест

Храмовый комплекс.

Расчет выполнен в соответствии с приложением 6 к Региональным нормативам градостроительного проектирования г. Москвы в области транспорта, автомобильных дорог регионального или межмуниципального значения, утвержденным постановлением Правительства Москвы от 23.12.2015 № 945-ПП.

1. Объект проектирования – религиозное использование (3.7) (храмы). Назначение объекта – храм. Место размещения - г. Москва, ВМО Южное Тушино, ул. Фабрициуса, вл. 33-35, район станции метро "Сходненская".

2. Площадь объекта 481.80м².

3. Место расположения объекта:

-зона Т2 (К3=0.46);

-проектируемый объект находится в пределах 1290м радиуса доступности до метро и в пределах 60м от магистральной улично-дорожной сети, на которой организовано движение наземного городского пассажирского транспорта (К2=0.7).

Расчет: $NB-S/S2 \times K3 \times K3 = 481.80 \text{ м}^2 / 220 \text{ м}^2 / \text{место временного хранения автотранспортных средств} * 0.46 * 0.7 = 3.3$ 3 места временного хранения автотранспортных средств.

3 места временного хранения автотранспортных средств размещено в границах участка.