

**ПРАВИТЕЛЬСТВО МОСКВЫ  
КОМИТЕТ ПО АРХИТЕКТУРЕ И ГРАДОСТРОИТЕЛЬСТВУ ГОРОДА МОСКВЫ  
(МОСКОМАРХИТЕКТУРА)**

**СВИДЕТЕЛЬСТВО ОБ УТВЕРЖДЕНИИ  
АРХИТЕКТУРНО-ГРАДОСТРОИТЕЛЬНОГО РЕШЕНИЯ  
ОБЪЕКТА КАПИТАЛЬНОГО СТРОИТЕЛЬСТВА**

**Подворье Патриарха Московского и всея Руси  
при храме Блаженной Ксении Петербургской в Даниловском**

---

*(наименование объекта)*

Регистрационный номер: **277-4-22/С**

Дата: **26.04.2022**

Адрес: **город Москва, ул. Автозаводская, вл. 23, строен. 277 (ЮАО, Даниловский)**

Кадастровый номер земельного участка (при наличии): **77:05:0002004:3674**

Свидетельство об утверждении архитектурно-градостроительного решения объекта капитального строительства подготовлено на основании обращения **РЕЛИГИОЗНОЙ ОРГАНИЗАЦИИ "ФИНАНСОВО-ХОЗЯЙСТВЕННОЕ УПРАВЛЕНИЕ РУССКОЙ ПРАВОСЛАВНОЙ ЦЕРКВИ (МОСКОВСКИЙ ПАТРИАРХАТ)"**

№ ГПЗУ/ ППТ: **RU77126000-049505**

Проектная организация: **ООО «Юнистройпроект»**

Руководитель авторского коллектива: **Римша Д.А.**

Авторский коллектив: **Римша Д.А., Кувшинов И.Н.**

Виды работ: **Строительство**

Функциональное назначение:

- **Осуществление религиозных обрядов. Размещение зданий и сооружений, предназначенных для совершения религиозных обрядов и церемоний (в том числе церкви, соборы, храмы, часовни, мечети, моельные дома, синагоги). Размещение объектов капитального строительства, предназначенных для отправления религиозных обрядов (церкви, соборы, храмы, часовни, мечети, моельные дома, синагоги и иные культовые объекты) [3.7.1];**
- **Религиозное управление и образование. Размещение зданий, предназначенных для постоянного местонахождения духовных лиц, паломников и послушников в связи с осуществлением ими религиозной службы, а также для осуществления благотворительной и религиозной образовательной деятельности (монастыри, скиты, дома священнослужителей, воскресные и религиозные школы, семинарии, духовные училища) [3.7.2].**

Технико-экономические показатели объекта:

**Площадь застройки: 925.0 кв. м**

**Общая площадь объекта: 1394.61 кв. м**

**Наземная площадь: 1394.61 кв. м**

**Подземная площадь: 0 кв. м**

**Верхняя отметка: 27.66 м**

**Количество этажей: 2+звонница**

В соответствии с постановлением Правительства Москвы от 30.04.2013 № 284-ПП «Об оптимизации порядка утверждения архитектурно-градостроительных решений объектов капитального строительства в городе Москве» принято решение:

**1. Утвердить представленное архитектурно-градостроительное решение с учетом заключения Департамента культурного наследия города Москвы от 30.12.2021 № ДКН-16-09-5727/21.**

**2. Рекомендовать заказчику схему транспортного обслуживания объекта согласовать в установленном порядке.**

Приложение: Материалы архитектурно-градостроительного решения объекта капитального строительства

**Главный  
архитектор города  
Москвы, первый  
заместитель  
председателя**

**ДОКУМЕНТ ПОДПИСАН ЭЛЕКТРОННОЙ ПОДПИСЬЮ**

**Сведения о сертификате ЭП**

Сертификат:  
36A45D36E9FBFAD69CE9267BD98BD34A8FD8D76C

Владелец: Кузнецов Сергей Олегович

Срок действия с 22.12.2021 по 22.03.2023

**Кузнецов  
Сергей Олегович**

*Документ создан в электронной форме в Комитете по архитектуре  
и градостроительству города Москвы*

ООО "Юнистройпроект"

*Подворье Патриарха Московского и всея Руси при храме Блаженной Ксении Петербургской в Даниловском, расположенного по адресу: г. Москва, внутригородское муниципальное образование Даниловское, ул.Автозаводская, вл. 23, строен. 277*

## *АРХИТЕКТУРНО-ГРАДОСТРОИТЕЛЬНОЕ РЕШЕНИЕ*



*Москва 2022 г.*

Подворье Патриарха Московского и всея Руси при храме Блаженной Ксении Петербургской  
в Даниловском, расположенного по адресу:  
г. Москва, ЮАО, район Даниловский, ул. Автозаводская, вл. 23, стр. 86

И.о. Председателя  
Финансово-хозяйственного управления  
Русской Православной Церкви  
Московского Патриархата

Иеромонах  
ЕРМОГЕН



Руководитель рабочей группы Экспертного совета  
по церковному искусству, архитектуре и реставрации  
Русской Православной Церкви

Протоиерей Андрей Юревич

Настоятель

Храма Блаженной Ксении  
Петербургской в Даниловском

Иерей  
Алексей Кузьмичев



Генеральный директор  
ООО "Юнистройпроект"

Паничкин С.Ю.



Руководитель  
авторского коллектива

Римша Д.А.

## Состав документации

№ п/п	Формат	Наименование
	A4	Титульный лист
1	A4	
2	A4	Состав документации
3	A4	Храмовый комплекс. Схема ситуационного плана
4	A4	Схема планировочной организации участка со схемой транспортной организации территории
5	A4	Схема комплексного благоустройства зеленого участка
6	A4	Фотофиксация существующего положения
7	A4	Фотофиксация существующего положения
8	A4	Фотомонтаж проектного решения
9	A4	Фотомонтаж проектного решения
10	A4	Храмовый комплекс. Перспектива
11	A4	Храмовый комплекс. Перспектива
12	A4	Храмовый комплекс. Перспектива
13	A4	Храмовый комплекс. Перспектива
14	A4	Храмовый комплекс. Перспектива
15	A4	Храмовый комплекс. Перспектива
16	A4	Храмовый комплекс. Перспектива
17	A4	Схема развертки фасада. Существующее положение
18	A4	Схема развертки фасада. Проектное решение
19	A4	Схема западного фасада в осях 1-9
20	A4	Схема северного фасада в осях Л-А
21	A4	Схема восточного фасада в осях 9-1
22	A4	Схема южного фасада в осях А-Л
23	A4	Фрагмент схемы фасада №1
24	A4	Фрагмент схемы фасада №2
25	A4	Схема плана первого этажа на отметке ±0.000
26	A4	Схема плана первого этажа на отметке 3.840
27	A4	Схема плана звонницы на отметке 7.440
28	A4	Схема плана кровли
29	A4	Схема продольного разреза 1-1

30	A4	Схема поперечного разреза 2-2
31	A4	Технико-экономические показатели
32	A4	Пояснительная записка
33	A4	Пояснительная записка (продолжение)
34	A4	Пояснительная записка (продолжение)
35	A4	Пояснительная записка (окончание)

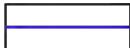






## Схема ситуационного плана. Масштаб 1:2000

### Экспликация зданий и сооружений

Условные обозначения	Наименование
1	Храм на 500 человек

### Условные обозначения

	Граница отвода участка
	Существующая застройка
	Границы подошвы подвешного фундамента
	Проектируемое здание храма. 1-й этаж (на подвешном фундаменте)
	Благоустройство территории
$\pm 0.000 = 124.86$	Храм



Максимальная отметка верха здания храма

31,54м

"МАТЕРИАЛ ПРОВЕРЕН"  
Начальник Управления Архитектурного совета  
Зайчикова А.М.

Подворье Патриарха Московского и всея Руси при храме Блаженной Ксении Петербургской в Даниловском, расположенного по адресу: г. Москва, внутригородское муниципальное образование Даниловское, ул. Автозаводская, вл. 23, строен. 277  
Схема ситуационного плана. Масштаб 1:2000

Главный архитектор проекта  
Кувшинов И.Н.

БАЛАНС ТЕРРИТОРИИ ХРАМОВОГО КОМПЛЕКСА

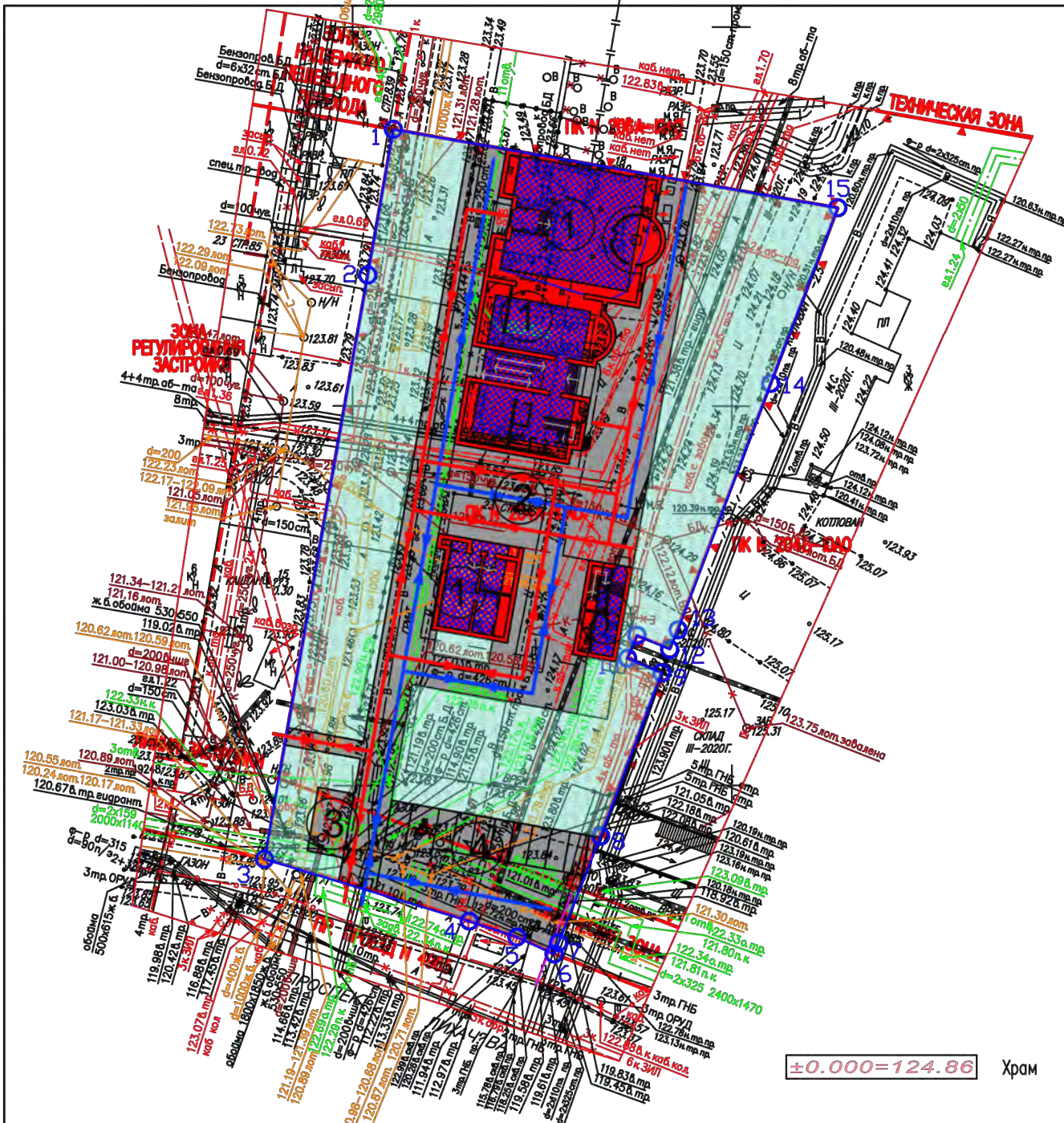
№ п/п	Наименование	Ед. изм.	Кол-во в границах участка	%
1	Площадь участка	га	0,4997	100
2	Площадь застройки	м2	925,00	18
3	Площадь твердых покрытий	м2	1818,00	36
4	Площадь озеленения	м2	2 254,00	46

Экспликация зданий и сооружений

Условные обозначения	Наименование
1	Храм
2	Сухой колодезь
3	Хоз. площадка, место сбора ТБО
4	Парковка

Условные обозначения

Условные обозначения	Наименование
—1-26	Граница отвода в литерах
	Проектируемый храм
	Границы подошвы подвешного фундамента
	Ограда с воротами и калитками
	Проезды
	Проектируемое озеленение
	Входы в храм, дом причта, колокольню
	Въезды и входы на территорию
	Парковка
	Парковка для МГН
	Организация движения пешеходов
	Организация движения транспорта



"МАТЕРИАЛ ПРОВЕРЕН"  
 Начальник Управления Архитектурного совета  
 Зайчикова А.М.

Подворье Патриарха Московского и всея Руси при храме Блаженной Ксении Петербургской в Даниловском, расположенного по адресу: г. Москва, внутригородское муниципальное образование Даниловское, ул. Автозаводская, вл. 23, строен. 277  
 Схема планировочной организации участка со схемой транспортной организации территории. М 1:500

Главный архитектор проекта  
 Кувшинов И.Н.



БАЛАНС ТЕРРИТОРИИ ХРАМОВОГО КОМПЛЕКСА

№ п/п	Наименование	Ед. изм.	Кол-во в границах участка	
				%
1	Площадь участка	га	0,4997	100
2	Площадь застройки	м2	4997,0	18
3	Площадь твердых покрытий	м2	1818,00	36
4	Площадь озеленения	м2	2 254,00	46

Экспликация зданий и сооружений

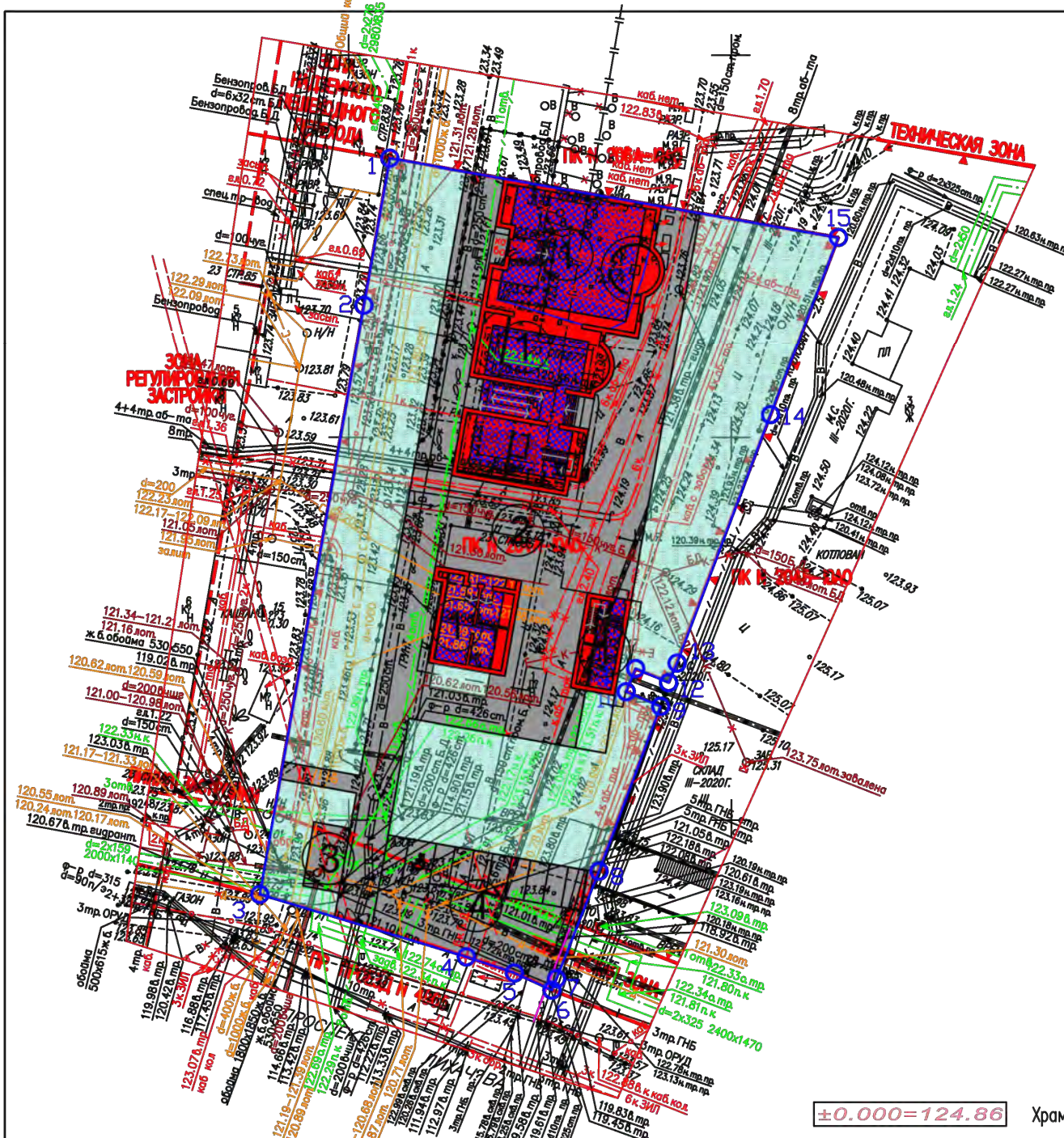
Условные обозначения	Наименование
1	Храм
2	Сухой колодезь
3	Хоз. площадка, место сбора ТБО
4	Парковка

Условные обозначения

Условные обозначения	Наименование
—1-26	Граница отвода в литерях
	Проектируемый храм
	Границы подшивы подвешного фундамента
	Ограда с воротами и калитками
	Проезды
	Проектируемое озеленение
	Входы в храм, дом причта, колокольню
	Въезды и входы на территорию
	Парковка
	Парковка для МГН

В связи с наличием на участке инженерных коммуникаций, строительство храма планируется на подвешном фундаменте. Плита "нулевой отметки" на консолях от фундаментной опоры. Цокольный этаж отсутствует (только техническое подполье и прямки в зоне узлов ввода).

Площадь застройки вне границ охранных зон инженерных коммуникаций



±0.000=124.86

Храм

"МАТЕРИАЛ ПРОВЕРЕН"  
Начальник Управления Архитектурного совета  
Зайчикова А.М.

Подборка Патриарха Московского и всея Руси при храме Блаженной Ксении Петербургской в Даниловском, расположенного по адресу: г. Москва, внутригородское муниципальное образование Даниловское, ул. Автозаводская, вл. 23, строение 277  
Схема комплексного благоустройства земельного участка М 1:500

Главный архитектор проекта  
Кувшинов И.Н.



# Фотофиксация существующего положения



"МАТЕРИАЛ ПРОВЕРЕН"  
Начальник Управления Архитектурного совета  
Зайчикова А.М.

Подворье Патриарха Московского и всея Руси при храме Блаженной Ксении Петербургской в  
Даниловском, расположенного по адресу: г. Москва, внутригородское муниципальное образование  
Даниловское, ул.Автозаводская, вл. 23, строен. 277  
Фотофиксация существующего положения

Главный архитектор проекта  
Кувшинов И.Н.



# Фотофиксация существующего положения



"МАТЕРИАЛ ПРОВЕРЕН"  
Начальник Управления Архитектурного совета  
Зайчикова А.М.

Подворье Патриарха Московского и всея Руси при храме Блаженной Ксении Петербургской в Даниловском, расположенного по адресу: г. Москва, внутригородское муниципальное образование Даниловское, ул.Автозаводская, вл. 23, строен. 277  
Фотофиксация существующего положения

Главный архитектор проекта  
Кувшинов И.Н.





## Фотомонтаж проектного решения



*"МАТЕРИАЛ ПРОВЕРЕН"*  
Начальник Управления Архитектурного совета  
Зайчикова А.М.

Подворье Патриарха Московского и всея Руси при храме Блаженной Ксении Петербургской в Даниловском, расположенного по адресу: г. Москва, внутригородское муниципальное образование Даниловское, ул.Автозаводская, вл. 23, строен. 277  
Фотомонтаж

Главный архитектор проекта  
Кувшинов И.Н.





# Фотомонтаж проектного решения



*"МАТЕРИАЛ ПРОВЕРЕН"*  
Начальник Управления Архитектурного совета  
Зайчикова А.М.

Подворье Патриарха Московского и всея Руси при храме Блаженной Ксении Петербургской в Даниловском, расположенного по адресу: г. Москва, внутригородское муниципальное образование Даниловское, ул. Автозаводская, вл. 23, строен. 277  
Фотомонтаж

Главный архитектор проекта  
Кувшинов И.Н.



# Храмовый комплекс. Перспектива.



*"МАТЕРИАЛ ПРОВЕРЕН"*  
 Начальник Управления Архитектурного совета  
 Зайчикова А.М.

Подворье Патриарха Московского и всея Руси при храме Блаженной Ксении Петербургской в Даниловском, расположенного по адресу: г. Москва, внутригородское муниципальное образование Даниловское, ул. Автозаводская, вл. 23, строен. 277  
 Храмовый комплекс. Перспектива

Главный архитектор проекта  

 Кувшинов И.Н.


# Храмовый комплекс. Перспектива.



*"МАТЕРИАЛ ПРОВЕРЕН"*  
 Начальник Управления Архитектурного совета  
 Зайчикова А.М.

Подворье Патриарха Московского и всея Руси при храме Блаженной Ксении Петербургской в Даниловском, расположенного по адресу: г. Москва, внутригородское муниципальное образование Даниловское, ул. Автозаводская, вл. 23, строен. 277  
 Храмовый комплекс. Перспектива

Главный архитектор проекта  
 Кувшинов И.Н.





# Храмовый комплекс. Перспектива.



"МАТЕРИАЛ ПРОВЕРЕН"  
Начальник Управления Архитектурного совета  
Зайчикова А.М.

Подворье Патриарха Московского и всея Руси при храме Блаженной Ксении Петербургской в Даниловском, расположенного по адресу: г. Москва, внутригородское муниципальное образование Даниловское, ул.Автозаводская, вл. 23, строен. 277  
Храмовый комплекс. Перспектива

Главный архитектор проекта  
Кувшинов И.Н.



# Храмовый комплекс. Перспектива.



"МАТЕРИАЛ ПРОВЕРЕН"  
Начальник Управления Архитектурного совета  
Зайчикова А.М.

Подворье Патриарха Московского и всея Руси при храме Блаженной Ксении Петербургской в Даниловском, расположенного по адресу: г. Москва, внутригородское муниципальное образование Даниловское, ул.Автозаводская, вл. 23, строен. 277  
Храмовый комплекс. Перспектива

Главный архитектор проекта



Кувшинов И.Н.

## Храмовый комплекс. Перспектива.



"МАТЕРИАЛ ПРОВЕРЕН"  
Начальник Управления Архитектурного совета  
Зайчикова А.М.

Подворье Патриарха Московского и всея Руси при храме Блаженной Ксении Петербургской в Даниловском, расположенного по адресу: г. Москва, внутригородское муниципальное образование Даниловское, ул. Автозаводская, вл. 23, строен. 277  
Храмовый комплекс. Перспектива

Главный архитектор проекта  
Кувшинов И.Н.





# Храмовый комплекс. Перспектива.



*"МАТЕРИАЛ ПРОВЕРЕН"*  
Начальник Управления Архитектурного совета  
Зайчикова А.М.

Подворье Патриарха Московского и всея Руси при храме Блаженной Ксении Петербургской в Даниловском, расположенного по адресу: г. Москва, внутригородское муниципальное образование Даниловское, ул. Автозаводская, вл. 23, строен. 277  
Храмовый комплекс. Перспектива

Главный архитектор проекта



Кувшинов И.Н.

# Храмовый комплекс. Перспектива.



"МАТЕРИАЛ ПРОВЕРЕН"  
Начальник Управления Архитектурного совета  
Зайчикова А.М.

Подворье Патриарха Московского и всея Руси при храме Блаженной Ксении Петербургской в Даниловском, расположенного по адресу: г. Москва, внутригородское муниципальное образование Даниловское, ул. Автозаводская, вл. 23, строен. 277  
Храмовый комплекс. Перспектива

Главный архитектор проекта  
Кувшинов И.Н.



*Схема развертки фасада. Вид со стороны улицы проспект Лихачева.  
Существующее положение*



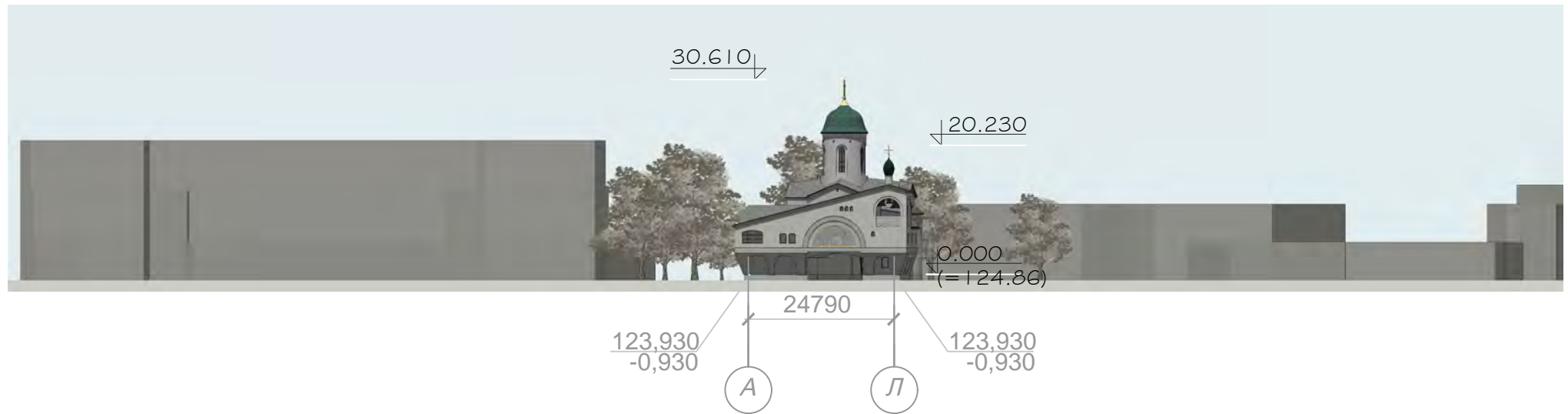
*"МАТЕРИАЛ ПРОВЕРЕН"*  
Начальник Управления Архитектурного совета  
Зайчикова А.М.

*Подворье Патриарха Московского и всея Руси при храме Блаженной Ксении Петербургской в  
Даниловском, расположенного по адресу: г. Москва, внутригородское муниципальное образование  
Даниловское, ул. Автозаводская, вл. 23, строен. 277  
Схема развертки фасада. Вид со стороны улицы проспект Лихачева. Существующее положение*

*Главный архитектор проекта*  
 *Кувшинов И.Н.*




*Схема развертки фасада. Вид со стороны улицы проспект Лихачева.  
Проектное решение*



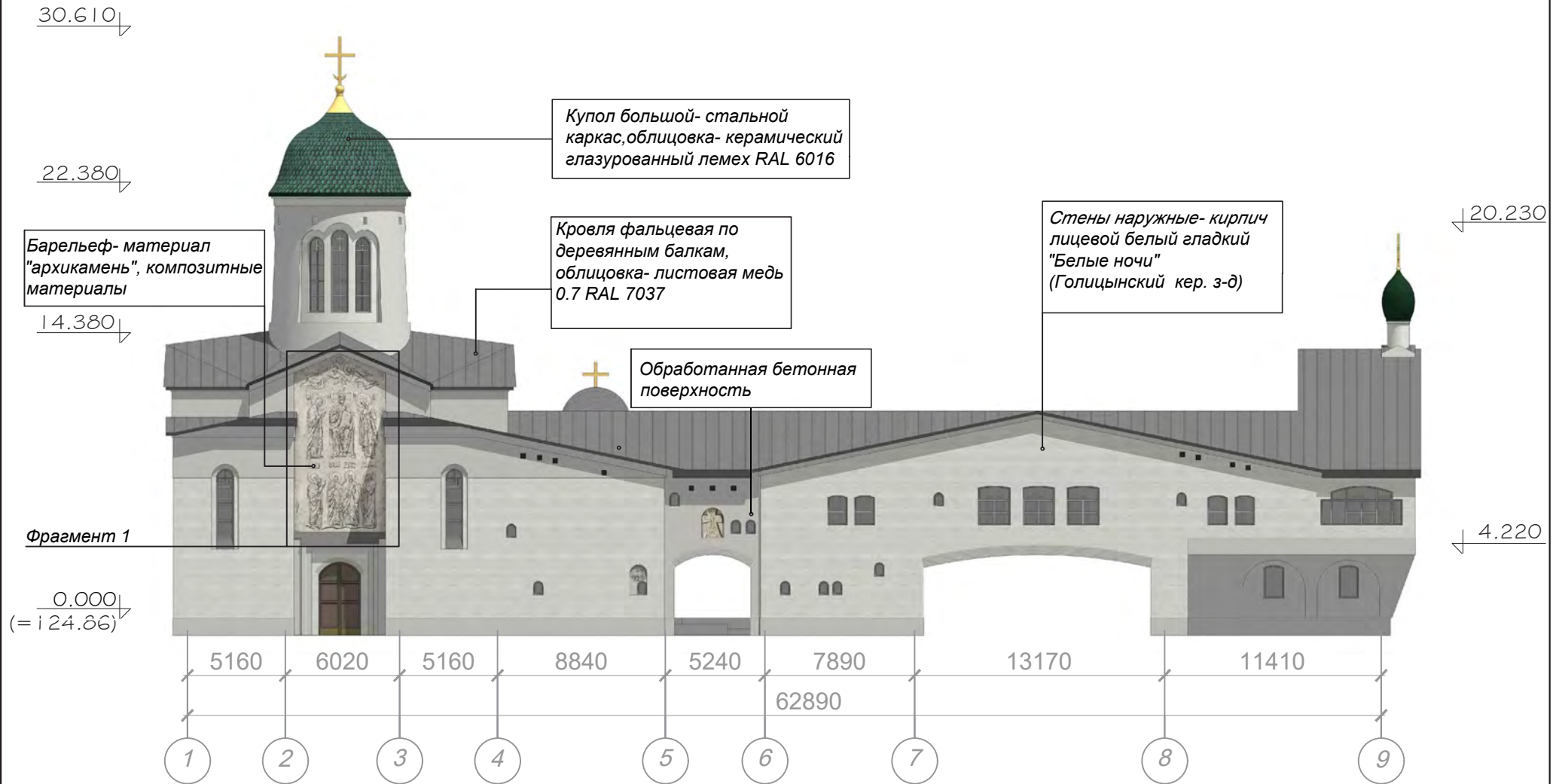
"МАТЕРИАЛ ПРОВЕРЕН"  
Начальник Управления Архитектурного совета  
Зайчикова А.М.

Подворье Патриарха Московского и всея Руси при храме Блаженной Ксении Петербургской в Даниловском, расположенного по адресу: г. Москва, внутригородское муниципальное образование Даниловское, ул.Автомобильная, вл. 23, строен. 277  
Схема развертки фасада. Вид со стороны улицы проспект Лихачева. Проектное решение

Главный архитектор проекта  
Кувшинов И.Н.



# Схема западного фасада в осях 1-9

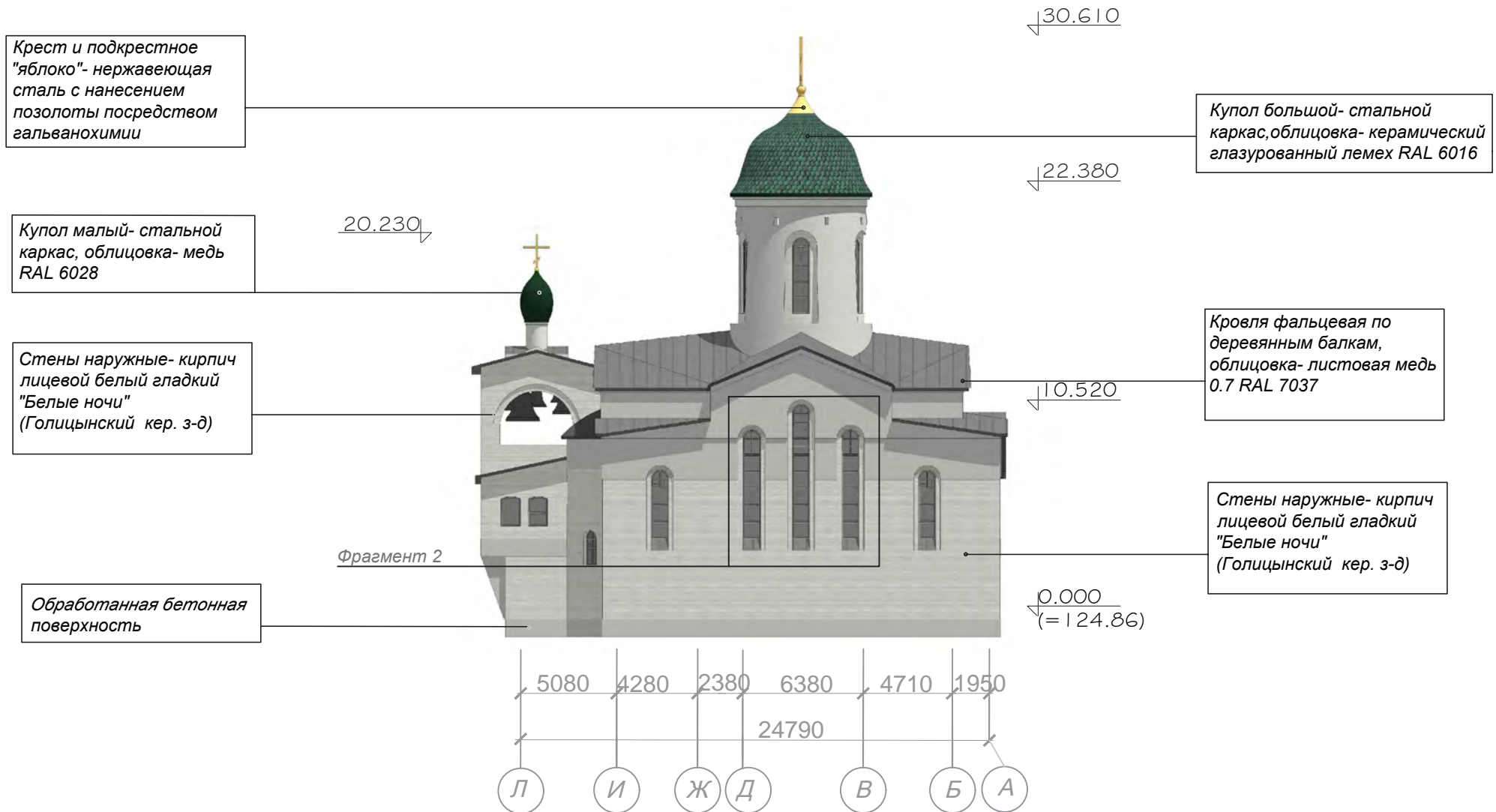


"МАТЕРИАЛ ПРОВЕРЕН"  
Начальник Управления Архитектурного совета  
Зайчикова А.М.

Подворье Патриарха Московского и всея Руси при храме Блаженной Ксении Петербургской в Даниловском, расположенного по адресу: г. Москва, внутригородское муниципальное образование Даниловское, ул. Автозаводская, вл. 23, строен. 277  
Схема западного фасада в осях 1-9

Главный архитектор проекта  
Кувшинов И.Н.

# Схема северного фасада в осях Л-А



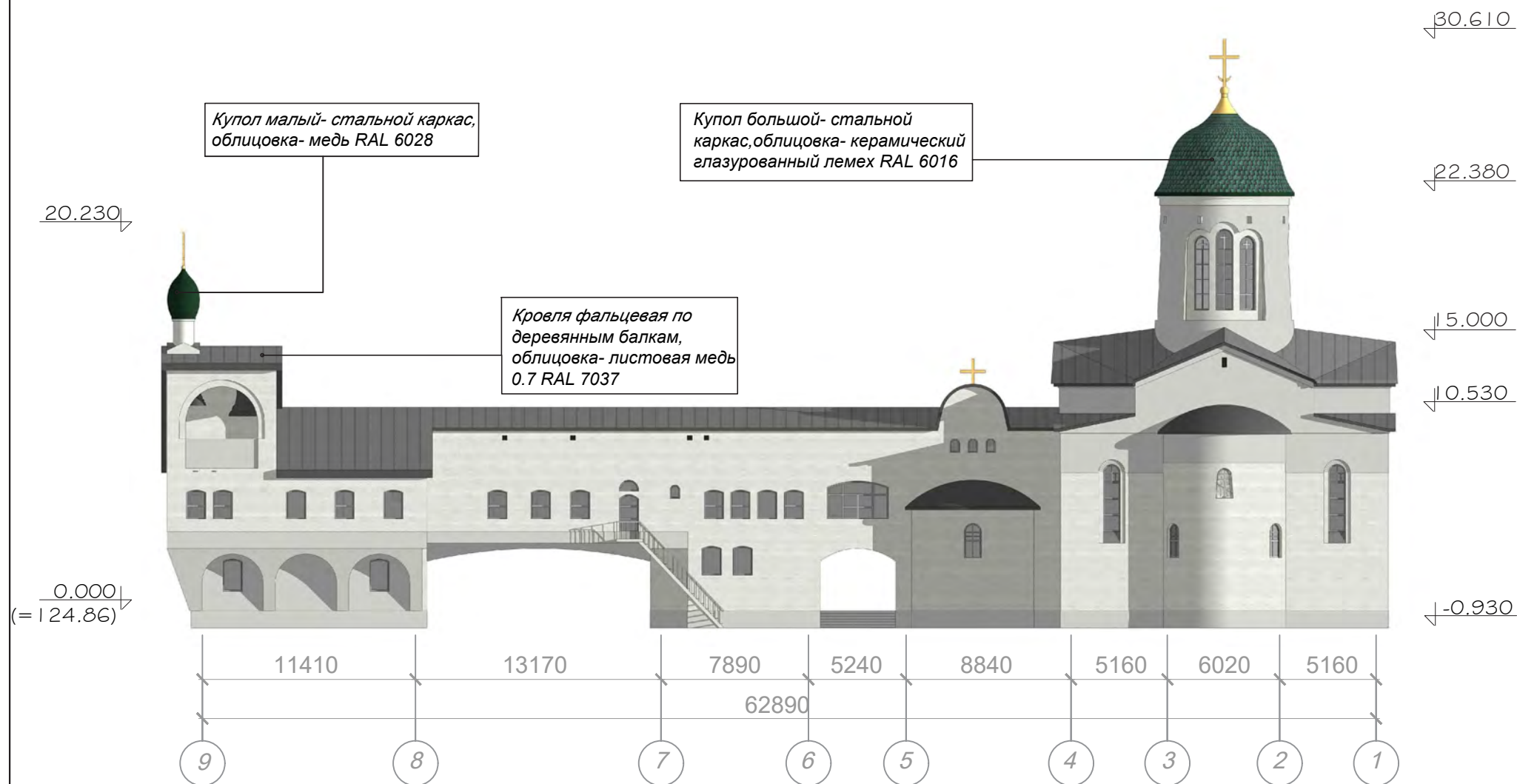
"МАТЕРИАЛ ПРОВЕРЕН"  
Начальник Управления Архитектурного совета  
Зайчикова А.М.

Подворье Патриарха Московского и всея Руси при храме Блаженной Ксении Петербургской в Даниловском, расположенного по адресу: г. Москва, внутригородское муниципальное образование Даниловское, ул.Автозаводская, вл. 23, строен. 277  
Схема северного фасада в осях Л-А

Главный архитектор проекта  
Кувшинов И.Н.



# Схема восточного фасада в осях 9-1

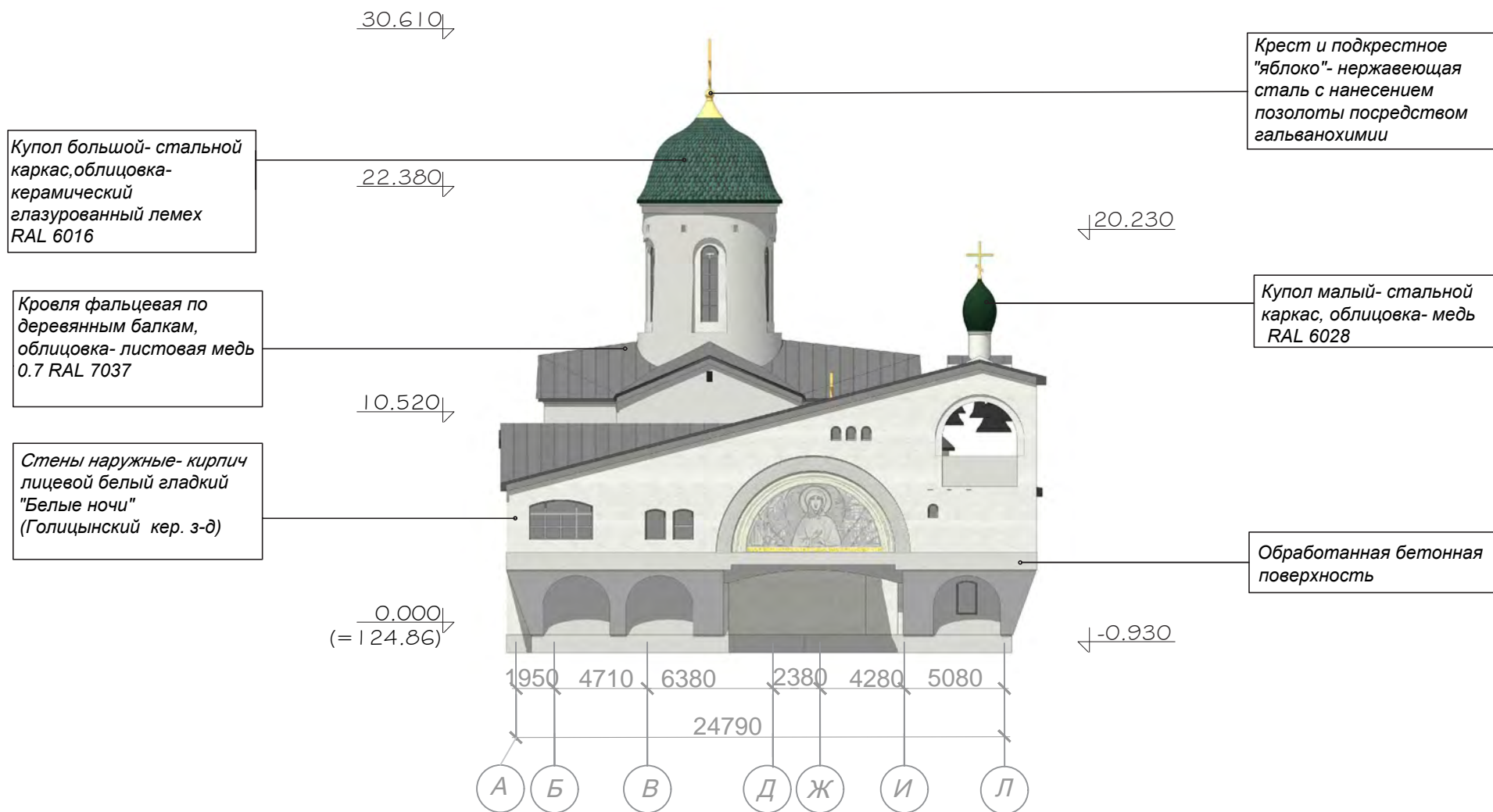


**"МАТЕРИАЛ ПРОВЕРЕН"**  
Начальник Управления Архитектурного совета  
Зайчикова А.М.

Подворье Патриарха Московского и всея Руси при храме Блаженной Ксении Петербургской в Даниловском, расположенного по адресу: г. Москва, внутригородское муниципальное образование Даниловское, ул.Автозаводская, вл. 23, строен. 277  
Схема восточного фасада в осях 9-1

Главный архитектор проекта  
Кувшинов И.Н.

# Схема южного фасада в осях А-Л



"МАТЕРИАЛ ПРОВЕРЕН"  
Начальник Управления Архитектурного совета  
Зайчикова А.М.

Подворье Патриарха Московского и всея Руси при храме Блаженной Ксении Петербургской в Даниловском, расположенного по адресу: г. Москва, внутригородское муниципальное образование Даниловское, ул.Автозаводская, вл. 23, строен. 277  
Схема южного фасада в осях А-Л

Главный архитектор проекта  
Кувшинов И.Н.

# Фрагмент схемы фасада №1

Кровля фальцевая по деревянным балкам, облицовка- листовая медь 0.7 RAL 8000

Барельеф- материал "архикамень", композитные материалы

Обработанная бетонная поверхность

Стены наружные- кирпич лицевой белый гладкий "Белые ночи" (Голицынский кер. з-д)

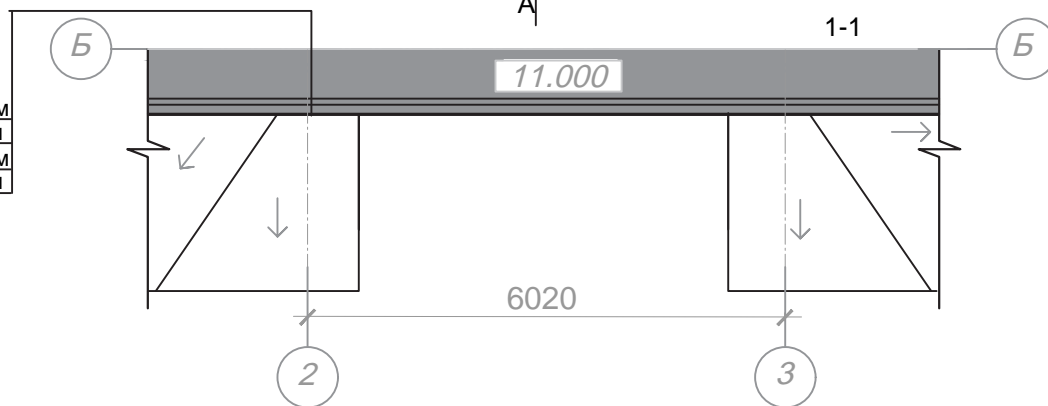
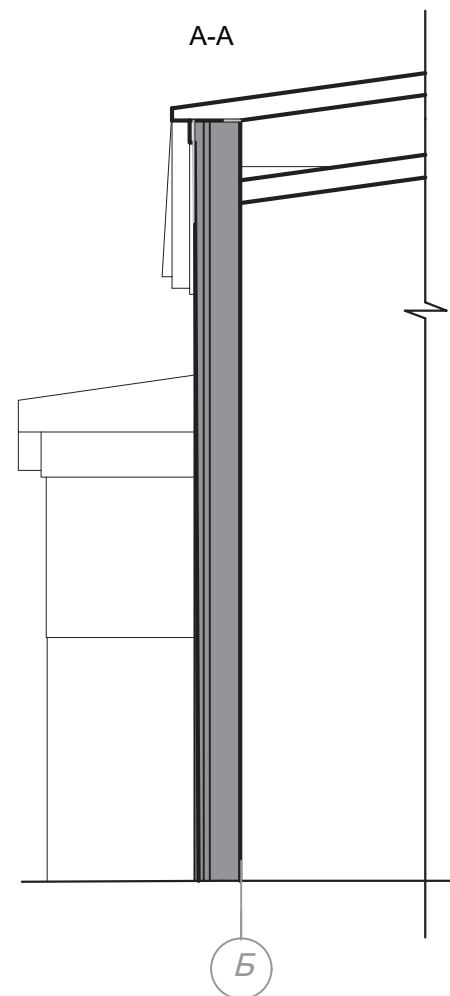
Ячеистобетонный блок	-400 мм
Минеральная вата	-80 мм
Кирпич	-120 мм
Барельеф	-15 мм



16.080

10.520

7.800



"МАТЕРИАЛ ПРОВЕРЕН"  
Начальник Управления Архитектурного совета  
Зайчикова А.М.

Подворье Патриарха Московского и всея Руси при храме Блаженной Ксении Петербургской в Даниловском, расположенного по адресу: г. Москва, внутригородское муниципальное образование Даниловское, ул.Автозаводская, вл. 23, строен. 277  
Фрагмент схемы фасада №1

Главный архитектор проекта  
Кувшинов И.Н.

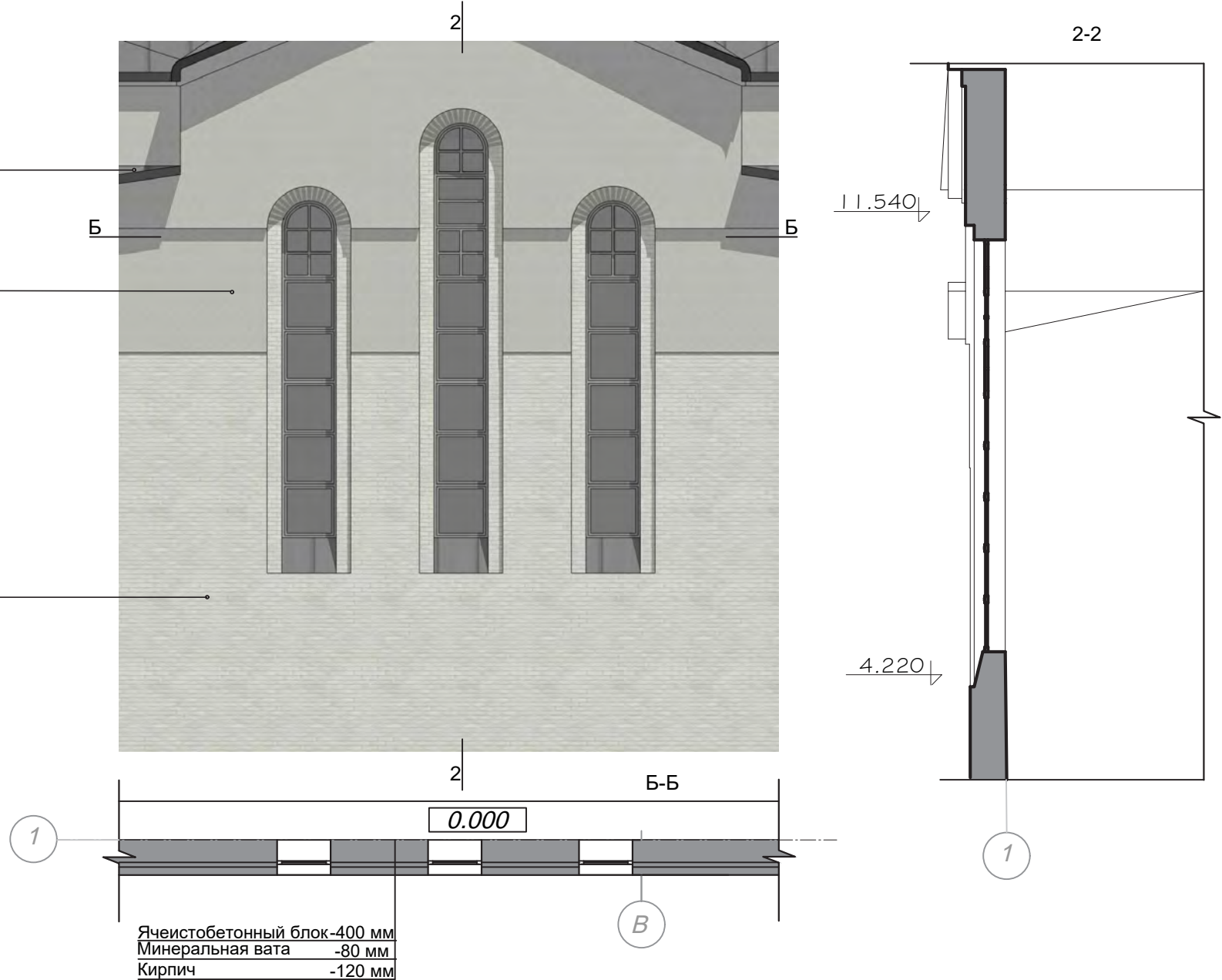


## Фрагмент схемы фасада №2

Кровля фальцевая по  
деревяннным балкам,  
облицовка- листовая медь  
0.7 RAL 8000

Обработанная бетонная  
поверхность

Стены наружные- кирпич  
лицевой белый гладкий  
"Белые ночи"  
(Голицынский кер. 3-д)

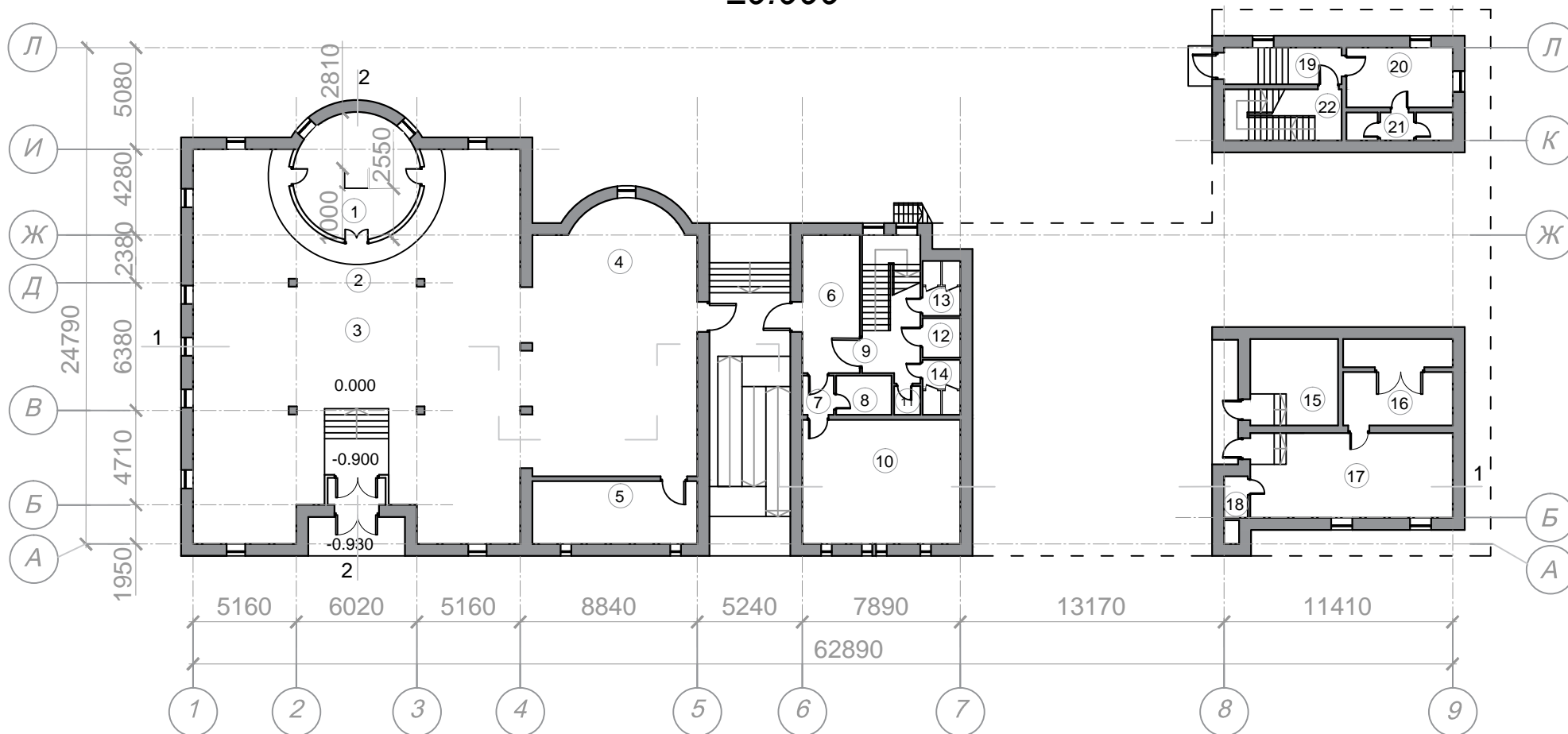


"МАТЕРИАЛ ПРОВЕРЕН"  
Начальник Управления Архитектурного совета  
Зайчикова А.М.

Подворье Патриарха Московского и всея Руси при храме Блаженной Ксении Петербургской в  
Даниловском, расположенного по адресу: г. Москва, внутригородское муниципальное образование  
Даниловское, ул.Автозаводская, вл. 23, строен. 277  
Фрагмент схемы фасада №2

Главный архитектор проекта  
Кувшинов И.Н.

# Схема плана первого этажа на отметке ±0.000



## Экспликация помещений

Номер п/п	Наименование	Площадь, м <sup>2</sup>
1	Алтарь	32.37 м <sup>2</sup>
2	Солея	15.11 м <sup>2</sup>
3	Молебный зал	252.05 м <sup>2</sup>
4	Южный придел	107.07 м <sup>2</sup>

5	Ризница	25.79 м <sup>2</sup>
6	Холл	19.8 м <sup>2</sup>
7	Коридор	3.08 м <sup>2</sup>
8	Гардероб	5.43 м <sup>2</sup>
9	Лестничный холл	10.43 м <sup>2</sup>
10	Аудитория	48.92 м <sup>2</sup>
11	Подсобное помещение	1.89 м <sup>2</sup>

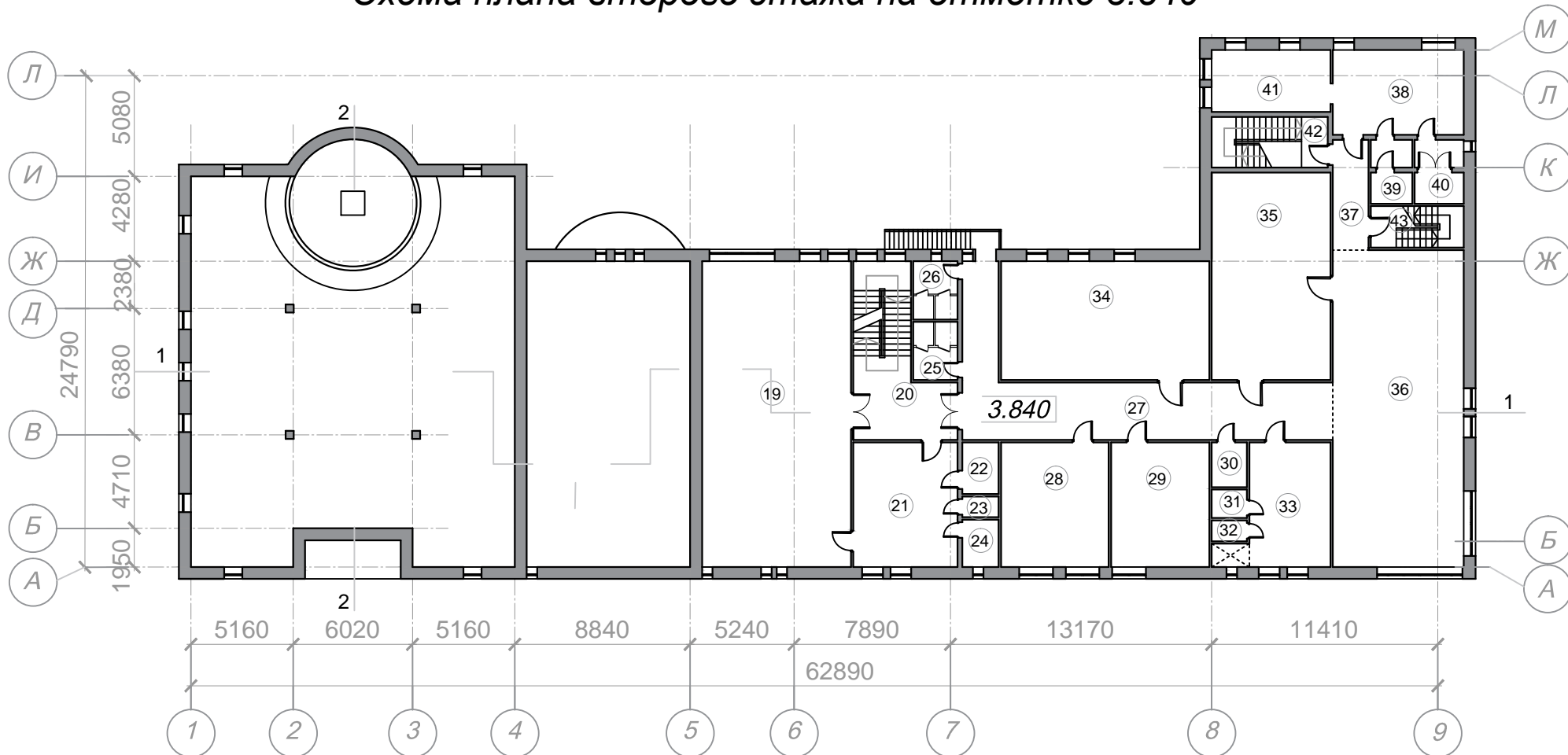
12	Санузел	3.68 м <sup>2</sup>
13	Санузел	5.15 м <sup>2</sup>
14	Санузел	5.15 м <sup>2</sup>
15	Эл. щитовая	16.09 м <sup>2</sup>
16	ИТП	22.21 м <sup>2</sup>
17	Церковная лавка	40.04 м <sup>2</sup>
18	Санузел	2.44 м <sup>2</sup>

19	Тамбур	7.97 м <sup>2</sup>
20	Сторожка	15.84 м <sup>2</sup>
21	Санузел, тамбур, душ	7.42 м <sup>2</sup>
22	Лестничная площадка	6.48 м <sup>2</sup>
Общая площадь помещений		654,41 м <sup>2</sup>

"МАТЕРИАЛ ПРОВЕРЕН"  
Начальник Управления Архитектурного совета  
Зайчикова А.М.

Подворье Патриарха Московского и всея Руси при храме Блаженной Ксении Петербургской в Даниловском, расположенного по адресу: г. Москва, внутригородское муниципальное образование Даниловское, ул. Автозаводская, вл. 23, строен. 277  
Схема плана первого этажа на отметке ±0.000

# Схема плана второго этажа на отметке 3.840



## Экспликация помещений

Номер п/п	Наименование	Площадь, м <sup>2</sup>
19	Трапезная	115.87 м <sup>2</sup>
20	Холл-коридор	19.11 м <sup>2</sup>
21	Кухня	33.02 м <sup>2</sup>
22	Кладовая	4.77 м <sup>2</sup>

23	Санузел	1.92 м <sup>2</sup>
24	Моечная	4.37 м <sup>2</sup>
25	Санузел	6.55 м <sup>2</sup>
26	Санузел	6.55 м <sup>2</sup>
27	Коридор	65.37 м <sup>2</sup>
28	Канцелярия	32.02 м <sup>2</sup>
29	Бухгалтерия	30.82 м <sup>2</sup>

30	Подсобное помещение	4.02 м <sup>2</sup>
31	Душ	2.56 м <sup>2</sup>
32	Санузел	1.86 м <sup>2</sup>
33	Гостевая	4.02 м <sup>2</sup>
34	Аудитория	62.28 м <sup>2</sup>
35	Аудитория	62.71 м <sup>2</sup>
36	Холл-зал	105.53 м <sup>2</sup>

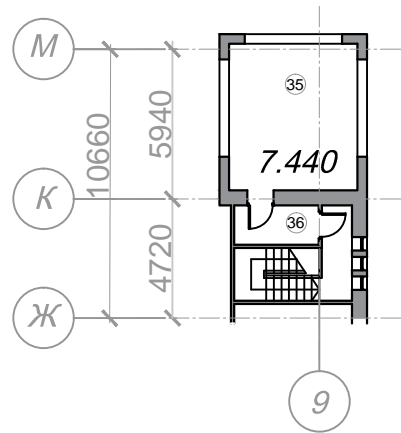
37	Коридор	10.01 м <sup>2</sup>
38	Кабинет настоятеля	28.24 м <sup>2</sup>
39	Санузел, душ	6.20 м <sup>2</sup>
40	Мини-кухня	7.34 м <sup>2</sup>
41	Комната отдыха	18.74 м <sup>2</sup>
42	Лестница	3.40 м <sup>2</sup>
43	Лестница	3.95 м <sup>2</sup>
Общая площадь помещений		641,23 м <sup>2</sup>

"МАТЕРИАЛ ПРОВЕРЕН"  
Начальник Управления Архитектурного совета  
Зайчикова А.М.

Подворье Патриарха Московского и всея Руси при храме Блаженной Ксении Петербургской в Даниловском, расположенного по адресу: г. Москва, внутригородское муниципальное образование Даниловское, ул. Автозаводская, вл. 23, строен. 277  
Схема плана второго этажа на отметке 4.180



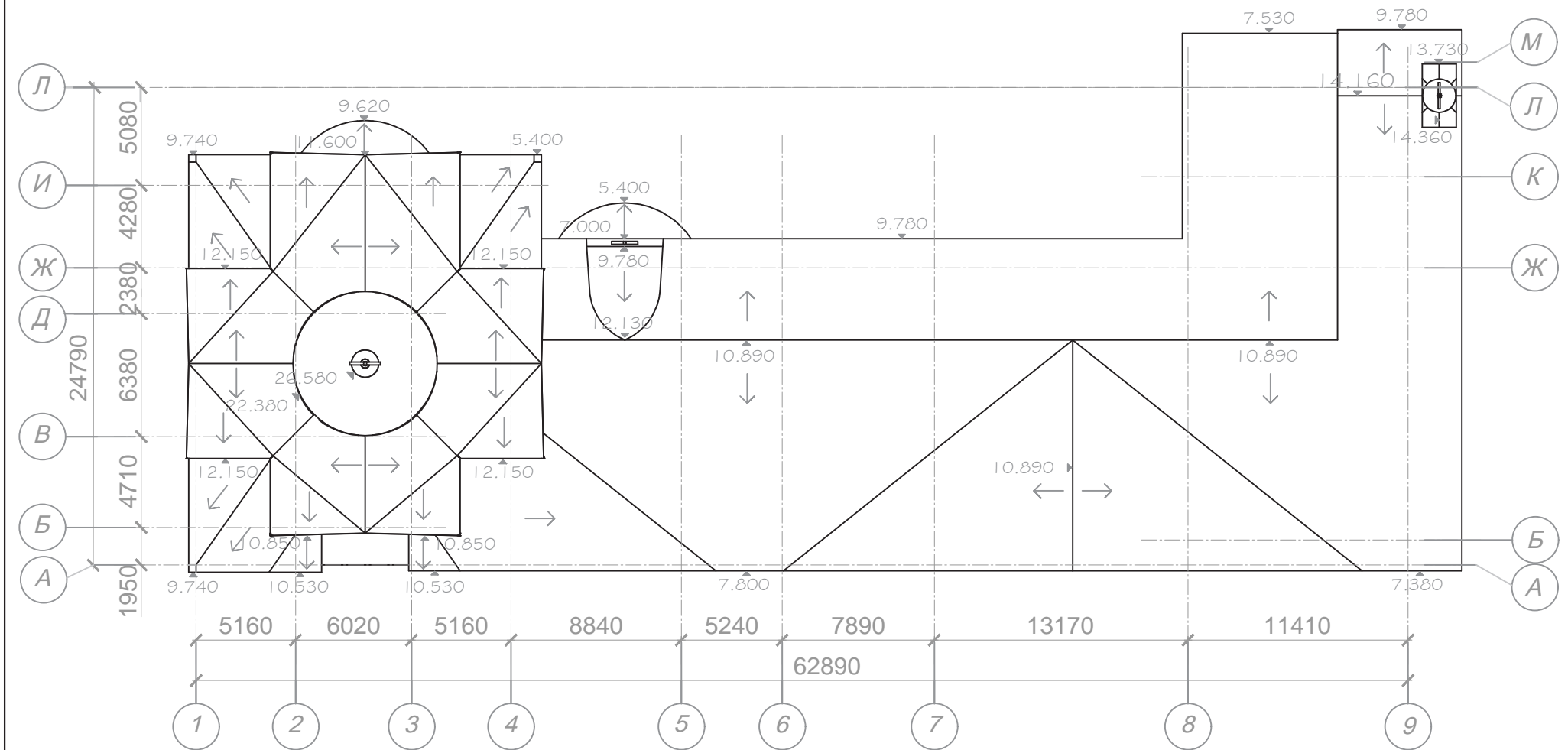
# Схема плана звонницы на отметке 7.440



## Экспликация помещений

Номер п/п	Наименование	Площадь, м <sup>2</sup>
35	Звонница	29.63 м <sup>2</sup>
36	Тамбур	5.28 м <sup>2</sup>
Общая площадь помещений		34.91 м <sup>2</sup>

# Схема плана кровли

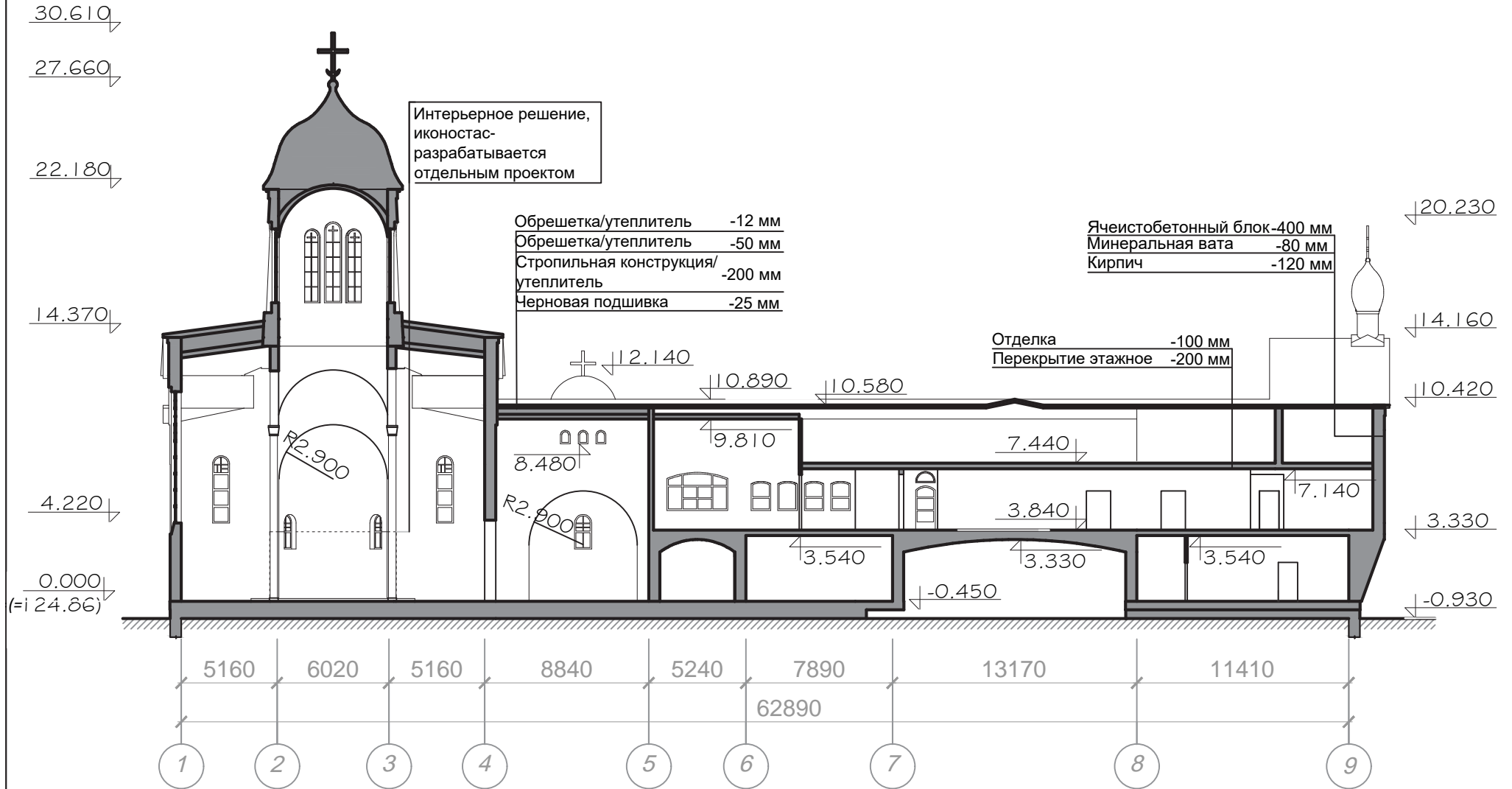


"МАТЕРИАЛ ПРОВЕРЕН"  
 Начальник Управления Архитектурного совета  
 Зайчикова А.М.

Подворье Патриарха Московского и всея Руси при храме Блаженной Ксении Петербургской в Даниловском, расположенного по адресу: г. Москва, внутригородское муниципальное образование Даниловское, ул. Автозаводская, вл. 23, строен. 277  
 Схема плана кровли

Главный архитектор проекта  
 Кувшинов И.Н.

# Схема продольного разреза 1-1



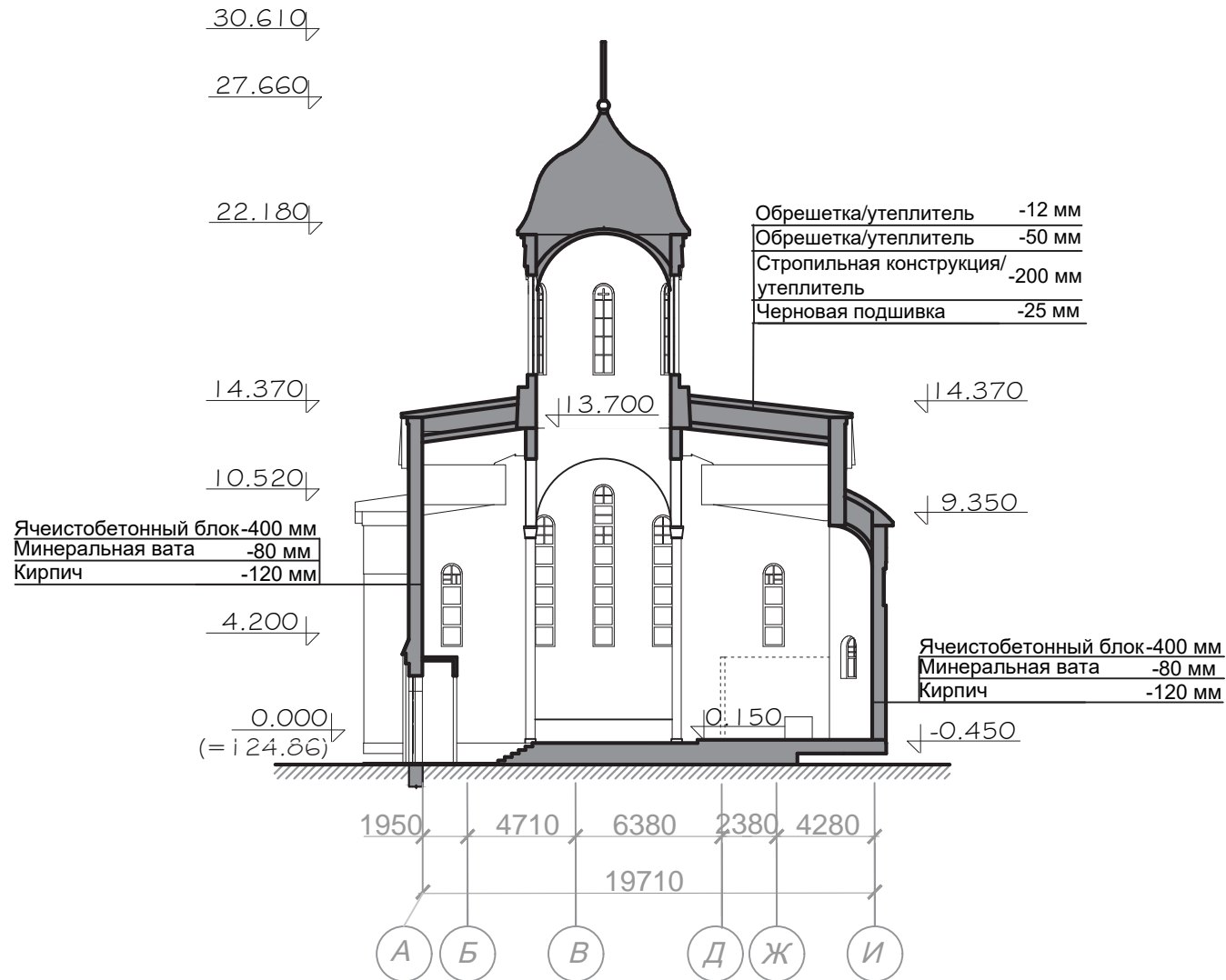
"МАТЕРИАЛ ПРОВЕРЕН"  
 Начальник Управления Архитектурного совета  
 Зайчикова А.М.

Подворье Патриарха Московского и всея Руси при храме Блаженной Ксении Петербургской в Даниловском, расположенного по адресу: г. Москва, внутригородское муниципальное образование Даниловское, ул. Автозаводская, вл. 23, строен. 277  
 Схема продольного разреза 1-1

Главный архитектор проекта  
 Кувшинов И.Н.



# Схема поперечного разреза 2-2



"МАТЕРИАЛ ПРОВЕРЕН"  
Начальник Управления Архитектурного совета  
Зайчикова А.М.

Подворье Патриарха Московского и всея Руси при храме Блаженной Ксении Петербургской в Даниловском, расположенного по адресу: г. Москва, внутригородское муниципальное образование Даниловское, ул. Автозаводская, вл. 23, строен. 277  
Схема поперечного разреза 2-2


Главный архитектор проекта  
Кувшинов И.Н.

### Технико-экономические показатели

№ п/п	Наименование	Ед. изм.	Общ. показатель
1	Площадь участка	га	0,4997
2	Площадь застройки объекта	м <sup>2</sup>	925,00
3	Процент застройки	%	19,07
4	Суммарная поэтажная площадь объекта в границах наружных стен	м <sup>2</sup>	1445,24
5	Плотность застройки участка	кв.м/га	2892,2
6	Этажность застройки	этаж	2 + звонница
7	Макс. высота здания от уровня проезжей части	м	31,54
8	Общая площадь здания, в том числе:	м <sup>2</sup>	1394,61
	первого этажа:	м <sup>2</sup>	686,35
	второго этажа:	м <sup>2</sup>	671,34
	звонницы (колокольни):	м <sup>2</sup>	36,92
9	Общая площадь помещений, в том числе:	м <sup>2</sup>	1330,55
	первого этажа:	м <sup>2</sup>	654,41
	второго этажа:	м <sup>2</sup>	641,23
	звонницы (колокольни):	м <sup>2</sup>	34,91
10	Количество парковочных машино-мест, в том числе:	ед	9
	машино-мест для ММГН	ед	1
11	Строительный объем здания	м <sup>3</sup>	13476,00
12	Площадь твердых покрытий	м <sup>2</sup>	1818,00
13	Площадь озеленения	м <sup>2</sup>	2254,00
14	Количество молящихся из расчета 2 чел/м <sup>2</sup> зала	чел	500
15	Макс. отметка здания (до подкрестного яблока)	м	27.660

"МАТЕРИАЛ ПРОВЕРЕН"  
Начальник Управления Архитектурного совета  
Зайчикова А.М.

Подворье Патриарха Московского и всея Руси при храме Блаженной Ксении Петербургской в Даниловском, расположенного по адресу: г. Москва, внутригородское муниципальное образование Даниловское, ул. Автозаводская, вл. 23, строен. 277  
Технико-экономические показатели

Главный архитектор проекта  
 Кувшинов И.Н.

## Пояснительная записка

### 1.1. Общая часть

С южной стороны границами участка является проспект Личачёва. С западной, восточной и северной стороны участок граничит с зонами новой застройки жилого комплекса «ЖК ЗИЛАРТ / ЛСР-ГРУПП».

Капитальные строения на данной территории отсутствуют, кроме постройки временного храма, подлежащее демонтажу, т.к. на его месте планируется проектирование нового капитального здания храма.

По отведенному участку проходят многочисленные городские инженерные коммуникации.

Участок строительства относится к климатическому подрайону II В, II-го климатического района.

Расчетная зимняя температура наружного воздуха:

- абсолютная минимальная - минус 42 градуса по Цельсию

- средняя наиболее холодной пятидневки - минус 28 градусов по Цельсию

Преобладание ветров:

- летний период - северо-западное.

- зимний период - юго-западное

### 1.2. Схема планировочной организации земельного участка.

Наличие большого количества городских инженерных коммуникаций и их защитных зон на данном участке, а также проектное задание, которое указывает на необходимые площади храмового пространства, учитывая плотную жилую застройку данного района и функциональную духовно-просветительскую направленность храмового комплекса, повлекло за собой определённый метраж и количество помещений (аудиторий залов и т.п.) и привело к следующим планировочным решениям:

1) Объединение всех помещений храмового комплекса в единый архитектурный объём, единое пятно застройки;

2) Общее пятно застройки разрывается сквозными проездами (с нормативной высотой), обеспечивающими передвижение автотранспорта, в т.ч. и пожарного, а также пролегание существующих инженерных коммуникаций в этих проездах, ширина и высота которых запроектирована и учитывает наличие защитных зон существующих инженерных сетей, возможность их эксплуатации;

3) Посадка здания храмового комплекса производится на фундаментные опоры, на которые, в свою очередь, опираются посредством консольных выносов перекрытие нулевой отметки здания храмового комплекса, что вызвано наличием защитных зон инженерных коммуникаций, проходящих на участке.

Схемой планировочной организации земельного участка предусматривается подъезд пожарных автомашин ко всем частям здания храмового комплекса в соответствии с пожарными нормами.



*Попадающие в пятно застройки деревья полностью сохраняются, облагораживаются согласно проекту благоустройства территории.*

*Проектом благоустройства предлагается оборудование площадки вокруг храма малыми архитектурными формами: садовыми скамьями и урнами.*

*Мощение храмовой территории предлагается выполнить из декоративной брусчатки бетонной плитки с установкой гранитного бортового камня.*

*В рисунке мощения используется плитка трех цветов - белая, светло-серая и серая.*

*С целью оборудования территории информацией, позволяющей ориентироваться инвалидам по зрению, перед входами в храм укладывается один ряд плит мощения с рельефным (тактильным) покрытием.*

*Как описано выше проектом благоустройства территории предлагается организация:*

- главного въезда и прохода со стороны проспекта Лихачёва с устройством парадных «святых» ворот, в надвратной звоннице;*
- хозяйственного въезда находящегося рядом справа также по проспекту Лихачёва;*
- проезда с северной стороны участка;*
- площадки вокруг храма, а также сквозной арки – проезда с учетом кругового обхода для свершения «крестного хода» и проезда пожарной техники;*
- устройство хозяйственной площадки у с северо-восточной стороны участка за алтарём проектируемого храма с установкой мусорных контейнеров и печного устройства для сжигания поминальных записок.*

### 1.3. Объемно-планировочные решения

Храм Блаженной Ксении Петербургской состоит из одного объема с 4 стойками под свод, главы и бокового предела в честь святого праведного Иоанна Кронштадского. В силу архитектурно-планировочных решений, продиктованных нахождением вблизи застройки инженерных коммуникаций, притвор храма располагается на отметке -0,900, откуда попадание в главный объем обеспечивается посредством ступеней, ведущих в зону основного купола, что, в свою очередь, усиливает восприятие интерьерного решения. Иконостас главного храма находится в радиусном пространстве солеи и представляет собой ротонду. Апсида, алтарное пространство, центральный купол-сводчатые; остальное перекрытие-подвесные потолки с деревянными балками, отсылающими к аналогам архитектуры ранних христианских базилик.

### 1.4. Инженерные решения, ограждающие конструкции и внутренние перегородки.

Вследствие ограничения площади застройки, связанного с расположением существующих инженерных сетей и их защитных зон, пятно застройки фундамента меньше пятна застройки по первому этажу.

Для восприятия нагрузки фундамента запроектированы контрфорсы, передающие нагрузку с первого этажа на фундамент. Характер фундамента определяется данными инженерно-геологическими исследованиями грунтов участка и последующим проектом. Лестницы, пандусы и площадки - монолитные.

Кровля храмового комплекса состоит из стальных и деревянных конструкций, покрытие-листовая медь. Подвесные потолки, своды изготовлены из облегченных каркасных конструкций, которые выполнены с учетом противопожарных мероприятий, предусмотренных соответствующими нормативами. Конструкции главок, барабанов - металлические, с покрытием в виде керамического лемеха для центральной главы, меди для главки звонницы, позолоты для подкрестного «яблока» и крестов. Стены храмового здания выполняются из пеноблоков, утеплителя и облицовочного кирпича (снаружи), имеет место усиление стен конструктивными несущими элементами, пилонами, колоннами и т. п.

"МАТЕРИАЛ ПРОВЕРЕН"  
Начальник Управления Архитектурного совета  
Зайчикова А.М.

Подворье Патриарха Московского и всея Руси при храме Блаженной Ксении Петербургской в Даниловском, расположенного по адресу: г. Москва, внутригородское муниципальное образование Даниловское, ул. Автозаводская, вл. 23, строен. 277  
Пояснительная записка (продолжение)

Главный архитектор проекта  
Кувшинов И.Н.



### 1.5. Архитектурная отделка фасадов, декоративные элементы.

Облицовка стен храмового комплекса выполняется облицовочным кирпичом. Кроме этого, фасады обрабатываются текстурированным бетоном, декоративными элементами (иконографические сюжеты) – скульптурные барельефы из иск. архитектурного камня или фибр бетона.

В качестве аналогов и архитектурных цитат при проектировании данного храмового комплекса учитывались традиции древнерусского зодчества, в частности Псковского храмового зодчества, также элементы европейской храмовой архитектуры раннего средневековья; при этом из-за инженерно-конструктивных и функциональных особенностей храмового комплекса привнесены элементы современной архитектуры, некоторые цитаты конструктивизма первой половины 20-го века, что само по себе сочетается с характером окружающей современной застройки, претендуя на поиск и становление образа храмового зодчества 21-го века.

Следует отметить, что интерьер храма запроектирован с алтарем и солеёй в виде ротонды, что даёт архитектурную отсылку на храм, построенный в 18-ом веке, «Смоленской Б.М.» на Смоленском кладбище г. Санкт-Петербурга, связанный непосредственно с житием св. бл. Ксении Петербургской.

### 1.6. Расчет машиномест.

Расчет выполнен в соответствии с приложением 6 к Региональным нормативам градостроительного проектирования города Москвы в области транспорта, автомобильных дорог регионального или межмуниципального значения, утвержденным постановлением Правительства Москвы от 23.12.2015 № 945-ПП.

Основные виды разрешенного использования земельного участка проектирования:

- Осуществление религиозных обрядов. Размещение зданий и сооружений, предназначенных для совершения религиозных обрядов и церемоний (в том числе церкви, соборы, храмы, часовни, мечети, молельные дома, синагоги) (3.7.1)
- Религиозное управление и образование. Размещение зданий, предназначенных для постоянного местонахождения духовных лиц, паломников и послушников в связи с осуществлением ими религиозной службы, а также для осуществления благотворительной и религиозной образовательной деятельности (монастыри, скиты, дома священнослужителей, воскресные и религиозные школы, семинарии, духовные училища) (3.7.2)

Место размещения – г. Москва, внутригородское муницип. образование Даниловское, ул. Автозаводская, вл. 23, стр. 277.

Суммарная поэтажная площадь объекта 1442,24 кв.м.

Место расположения объекта:

- зона Т4 (K3 = 0,7);
- проектируемый объект находится в пределах 950 м радиуса доступности до метро и в пределах 500 м от магистральной улично-дорожной сети, на которой организовано движение наземного городского пассажирского транспорта (K2 = 0,7).

Расчет:  $NB = S/S2 \times K3 \times K2 = 1442,24 \text{ кв.м} / 220 \text{ кв.м/место временного хранения автотранспортных средств} * 0,7 * 0,7 = 3,21 \sim 4 \text{ места временного хранения автотранспортных средств (минимальное допустимое количество)}$

Территория храмового комплекса позволяет разместить 9 парковочных мест, из них 1 место для ММГН.

"МАТЕРИАЛ ПРОВЕРЕН"  
Начальник Управления Архитектурного совета  
Зайчикова А.М.

Подворье Патриарха Московского и всея Руси при храме Блаженной Ксении Петербургской в Даниловском, расположенного по адресу: г. Москва, внутригородское муниципальное образование Даниловское, ул.Автозаводская, вл. 23, строен. 277  
Пояснительная записка (окончание)

Главный архитектор проекта  
Кувшинов И.Н.